



### TRAGROLLEN

- Trag- und Förderbandrollen für verschiedene Belastungen
- Ideal auch für den Nassbetrieb. Sämtliche Einbauteile wie Rohr, Achse und Kugellager aus V2A Werkstoff 1.4301
- Förderband-Tragrollen liefern wir mit speziell abgedichteten Lagereinsätzen
- Wir fertigen Ihre Tragrolle ab Stückzahl 1 nach Muster, Skizze oder Zeichnung

**Unsere Außendienstmitarbeiter  
beraten Sie gern vor Ort.  
Wir freuen uns auf Ihren Anruf!**

### TORWEGGE GmbH & Co. KG

Oldermanns Hof 6  
33719 Bielefeld  
Telefon: +49 521 93417-0

E-Mail: [info@torwegge.de](mailto:info@torwegge.de)  
[www.torwegge.de](http://www.torwegge.de)

## UNSERE KOMPONENTEN FÜR KLÄRWERKE





## SCHWERLAST-BANDAGEN-KOMPLETTRÄDER

### Bandagen mit:

- Original Vulkollan®-Laufbelag oder
- Polyurethan-Laufbelag oder Elastik-Vollgummi-Laufbelag
- Bandagen-Ausführung zylindrisch, mit Stahlbandeinlage und Flachprofil
- Passend für Radkörper mit Außendurchmesser h11

### Felgen:

- Solide und robuste Schweißkonstruktion
- Wahlweise mit Bohrung (z.B. Passung H7)
- Bohrung mit Passfedernut (Passung H7 und Nut nach DIN 6885)
- Lackiert in Farbe schwarz

### Bandage und Felge als Komplett-Rad montiert.



### VULKOLLAN®- UND POLYURETHAN-LAUFBELÄGE:

Diese hochwertigen, reaktionsgegossenen Laufbeläge, in ca. 92° Shore A, bieten einen hohen Fahrkomfort im Hinblick auf Elastizität, Fahrgeräusche, Rollwiderstand und Bodenschonung. Darüber hinaus sind sie sehr abriebfest, erzeugen keinen sichtbaren Abrieb, haben eine hohe Tragfähigkeit und weisen eine hohe Schnitt- und Weiterreißfestigkeit auf.

### ELASTIK-VOLLGUMMI-LAUFBELÄGE:

Sind in einer sehr stabilen Konstruktion, aus hochwertigem Elastik-Vollgummi in Antriebsqualität, gefertigt. Dieses ermöglicht für Elastik-Gummi-Laufbeläge eine hohe Belastbarkeit bei gleichzeitig kleinen Radumfängen, eine sehr gute Traktion und Lebensdauer sowie eine gute Dämpfung und Fahrkomfort.

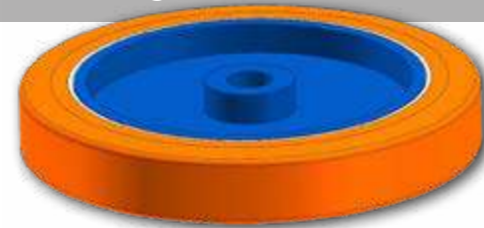


Standard-Abmessungen unserer Bandagen (AD/Breite-ID) mit passenden Felgen:

- 405/65-305mm
- 405/75-305mm
- 405/130-305mm
- 425/150-305mm
- 457/127-308mm

Baukastensystem mit passenden Felgen. Bohrung 50/60H7 mit/ohne Passfedernut nach DIN 6885, Nabenlänge = Radbreite.

Andere Abmessungen auf Anfrage



## UNSER SERVICE

### REIFENWECHSEL BEI VORHANDENEN BANDAGEN-RÄDERN:

Neben unseren Standard-Komplett-Rädern bieten wir Ihnen auch die Möglichkeit verschlissene Räder bei uns aufarbeiten zu lassen.

Sie können uns diese einfach an unserem Lager zur Verfügung stellen oder Sie sprechen uns an und wir kümmern uns um die Abholung, Montage der neuen Reifen in der gewünschten Qualität sowie die termingerechte Rücklieferung an Ihre Adresse.

Sie sparen Zeit und Kosten für eine neue Felge. Sollten wir feststellen, dass die Felge in einem nicht wiederverwendbaren Zustand ist, erhalten Sie von uns ein Angebot für ein neues Rad.

### Besondere Abmessungen und Achsen:

Sie haben andere Abmessungen als unser Standardsortiment? Bitte nennen Sie uns einfach Ihre Abmessungen und wir erstellen ein unverbindliches Angebot.

Ergänzend zu den Bandagen-Rädern können wir Ihnen auch die erforderlichen Achsen nach einer Skizze oder Zeichnung anbieten.



Unsere Lenkrolle für den Unterwasser-Einsatz mit Gewindezapfen zur Montage am Räumschild

### KUNSTSTOFFRÄDER AUS POLYAMID (PA6)

Unsere Räder aus Polyamid zeichnen sich aus durch eine hohe Tragfähigkeit und einen leichten Lauf auf glatten Böden. Nachstehend die Eigenschaften der beiden Werkstoffe:

#### Eigenschaften PA6

- hohe chemische Beständigkeit
- hohe Tragkraft
- bruchsicher bei hoher Belastung
- lange Lebensdauer
- leichter Lauf auf glatten Böden
- geringer Rollwiderstand
- kann Feuchtigkeit aufnehmen und abgeben, dadurch sind Dimensionsschwankungen in Größe und Gewicht möglich
- hohe Beständigkeit gegen Säuren und Laugen
- Auch spezielle Ausführungen mit zum Beispiel Gleitlagern aus Sinterbronze

#### Temperaturbereich PA6

-40° C bis +90° C  
(bei Temperaturen über +30° C verringert sich die Tragkraft)

