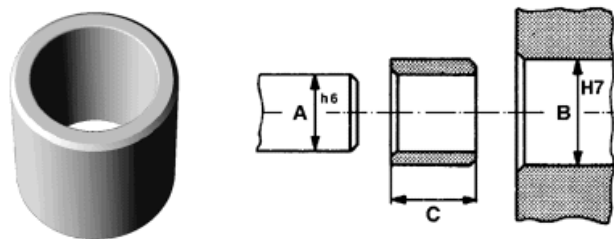


103 Gleitlager ohne Bund



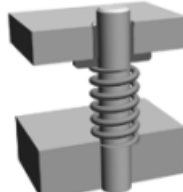
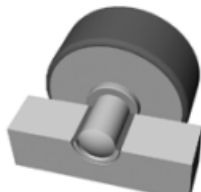
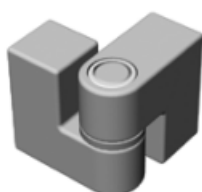
Material: Polyamid-66

Farbe: natur

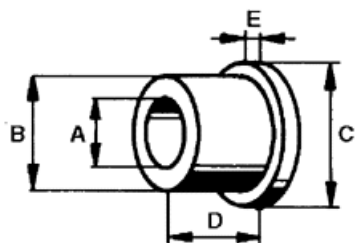
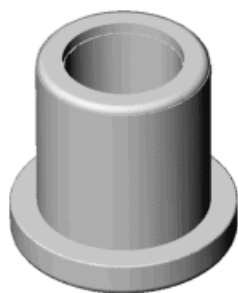
- Verwendbar für alles, was sich dreht und bewegt.
- Polyamid ist wegen seiner Gleiteigenschaften und hohen Verschleissfestigkeit auch bei Trockenlauf sehr gut geeignet.
- Unempfindlich gegen Verschmutzung, Witterungseinflüsse und die meisten Chemikalien.
- Nach der Montage ist der Lagerspielraum etwa 1% vom Wellendurchmesser.

Weitere Ausführungen auf Anfrage

Article	A	B	C	Article	A	B	C
	mm	mm	mm		mm	mm	mm
103 0812	8,0	12,0	10,0	103 1522	15,0	22,0	15,0
103 0814	8,0	14,0	10,0	103 1525	15,0	25,0	15,0
103 1012	10,0	12,0	10,0	103 1620	16,0	20,0	15,0
103 1014	10,0	14,0	10,0	103 1622	16,0	22,0	15,0
103 1016	10,0	16,0	10,0	103 1624	16,0	24,0	15,0
103 1214	12,0	14,0	10,0	103 2024	20,0	24,0	15,0
103 1216	12,0	16,0	10,0	103 2025	20,0	25,0	15,0
103 1218	12,0	18,0	14,0	103 2026	20,0	26,0	20,0
103 1520	15,0	20,0	15,0	103 2028	20,0	28,0	20,0



008 Gleitlager mit Bund



Material: Polyamid-66

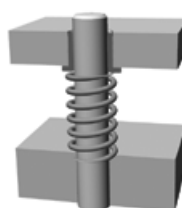
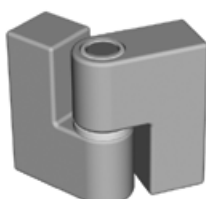
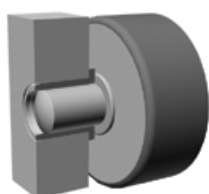
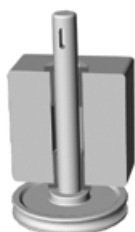
Farbe: natur

- Verwendbar für alles, was sich dreht und bewegt.
- Polyamid ist wegen seiner Gleiteigenschaften und hohen Verschleissfestigkeit auch bei Trockenlauf sehr gut geeignet.
- Unempfindlich gegen Verschmutzung, Witterungseinflüsse und die meisten Chemikalien.
- Nach der Montage ist der Lagerspielraum etwa 1% vom Wellendurchmesser.

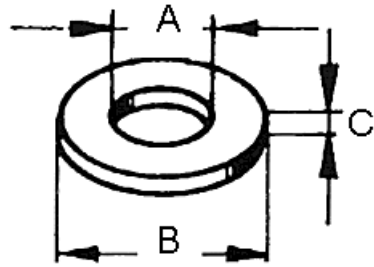
Weitere Ausführungen auf Anfrage

Article	A	B	C	D	E
	mm	mm	mm	mm	mm
008 0300	3,0	5,0	8,0	7,0	2,0
008 0400	4,0	6,0	9,0	8,0	2,0
008 0500	5,0	8,0	11,0	10,0	2,0
008 0610	6,0	9,0	12,0	6,0	2,0
008 0600	6,0	9,0	12,0	11,0	2,0
008 0609	6,0	10,0	15,0	8,5	1,5
008 0811	8,0	11,0	16,0	7,0	2,0
008 0800	8,0	11,0	16,0	13,0	2,0
008 0809	8,0	12,0	16,0	6,0	2,0
008 0810	8,0	14,0	20,0	10,0	2,0
008 1010	10,0	12,0	16,0	6,0	2,0
008 1014	10,0	13,0	18,0	8,0	2,0
008 1000	10,0	13,0	18,0	15,0	3,0
008 1011	10,0	14,0	20,0	10,0	2,0
008 1012	10,0	16,0	21,0	10,0	2,0
008 1206	12,0	14,0	20,0	10,0	2,0
008 1207	12,0	16,0	21,0	10,0	2,0
008 1200	12,0	16,0	21,0	19,0	3,0
008 1400	14,0	18,0	28,0	21,0	2,0

Article	A	B	C	D	E
	mm	mm	mm	mm	mm
008 1500	15,0	20,0	28,0	20,0	4,0
008 1600	16,0	20,0	28,0	22,0	2,5
008 1603	16,0	20,0	28,0	15,0	2,0
008 1604	16,0	22,0	30,0	15,0	2,0
008 1800	18,0	22,0	30,0	25,0	2,5
008 1803	18,5	20,0	23,5	7,5	1,4
008 2002	20,0	24,0	30,0	15,0	2,0
008 2000	20,0	24,0	30,0	26,0	2,0
008 2003	20,0	25,0	30,0	15,0	2,0
008 2004	20,0	26,0	32,0	15,0	2,0
008 2400	24,0	30,0	37,0	30,0	2,5
008 2500	25,0	30,0	37,0	30,0	2,5
008 2800	28,0	33,0	40,0	33,0	2,5
008 3000	30,0	35,0	42,0	35,0	2,5
008 3200	32,0	38,0	45,0	38,0	3,0
008 4000	40,0	46,0	55,0	46,0	3,0
008 5000	50,0	56,0	67,0	50,0	3,5
008 6000	60,0	68,0	81,0	50,0	4,0



003 Unterlegscheiben aus PA und PVC



Ähnlich DIN 125, 433 und 9021.

Material: Polyamid-6
Farbe: natur

Endnummer: 000 01 = Farbe natur, Polyamid-6
Endnummer: 599 = Farbe schwarz, Polyamid-6
Endnummer: 114 07 = Farbe schwarz, Weich-PVC

* = mit Verliersicherung

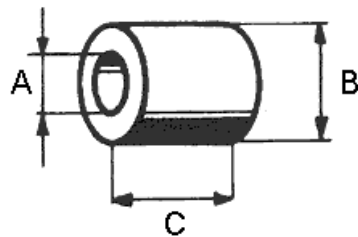
Weitere Ausführungen auf Anfrage

Article	A	B	C	Article	A	B	C	Article	A	B	C
	mm	mm	mm		mm	mm	mm		mm	mm	mm
003 0201	2,5	6,0	0,5	001 0403 599	4,3	9,0	2,5	003 0700	7,4	14,0	1,6
003 0202	2,5	8,0	1,0	032 0401 00001	4,3	12,0	1,0	032 0700	7,4	22,0	2,0
041 0251	2,7	5,0	0,5	032 0400 00001	4,3	12,0	1,5	003 0812	8,1	14,0	1,0
041 0250*	2,7	5,0	1,0	032 0400 11407*	4,3	12,0	1,5	031 0800*	8,4	13,0	2,8
031 0250*	2,7	5,0	1,5	033 0400 00001	4,3	18,0	2,0	031 0801	8,4	13,0	2,8
003 0249	2,7	6,0	0,5	033 0400 11407*	4,3	18,0	2,0	041 0800*	8,4	15,0	1,5
003 0251	2,7	6,5	0,5	003 0404	4,9	9,5	1,4	041 0801	8,4	15,0	1,6
003 0250	2,7	6,8	1,1	003 0402	4,9	12,7	1,4	003 0801	8,4	17,0	1,6
032 0200	2,7	8,0	0,8	003 0405	4,9	12,7	3,2	003 0800	8,4	17,0	2,0
003 0252	2,8	7,0	0,5	003 0403	4,9	15,9	2,5	032 0802	8,4	24,0	2,0
001 0301 599	3,0	9,0	0,8	003 0406	4,9	22,2	1,0	032 0800 00001	8,4	25,0	2,0
031 0300*	3,2	5,5	2,2	001 0502 599	5,1	12,0	1,8	032 0801	8,4	25,0	2,5
031 0301	3,2	5,5	2,2	001 0505 599	5,1	12,0	5,0	032 0800 11407	8,4	25,0	2,5
041 0301	3,2	6,0	0,5	003 0503	5,3	10,0	1,0	033 0800 00001	8,4	40,0	3,0
041 0300*	3,2	6,0	1,0	001 0503 599	5,2	20,0	3,0	033 0800 11407*	8,4	40,0	3,0
003 0305	3,2	7,0	0,5	001 0504 599	5,2	20,0	4,0	003 0802	8,6	17,0	2,0
003 0306	3,2	7,0	1,0	031 0500*	5,3	8,5	2,8	001 0903 599	9,0	11,0	2,5
003 0300	3,2	7,0	1,4	031 0501	5,3	8,5	2,8	001 0901 599	9,0	14,0	1,0
003 0301	3,2	8,0	1,5	041 0501	5,3	9,5	1,0	001 0902 599	9,0	14,0	2,0
032 0301 00001	3,2	9,0	0,8	003 0500*	5,3	11,5	1,4	001 1002 599	9,5	14,0	2,0
032 0300 00001*	3,2	9,0	1,5	032 0500 00001	5,3	15,0	1,2	003 0813	9,6	18,0	1,2
032 0300 11407*	3,2	9,0	1,5	032 0500 11407*	5,3	15,0	1,5	001 1001 599	9,9	13,0	1,0
033 0300 00001*	3,2	15,0	1,5	033 0500 00001	5,3	25,0	2,5	001 1000 599	10,2	13,0	0,6
033 0300 11407*	3,2	15,0	1,5	033 0500 11407	5,3	25,0	2,5	003 1001	10,2	17,0	2,0
003 0303	3,3	8,0	1,0	003 0504	5,4	12,0	1,5	001 1004 599	10,2	27,6	4,0
003 0304	3,4	5,7	0,6	001 0601 599	5,5	8,0	1,4	041 1000	10,5	18,0	1,6
041 0302	3,7	7,0	0,5	001 0501 599	5,5	8,0	1,0	003 1002	10,5	21,0	2,0
003 0307	3,7	8,0	0,5	001 0602 599	5,8	8,0	1,5	032 1001	10,5	30,0	2,5
032 0302	3,7	11,0	0,8	031 0600*	6,4	10,0	2,5	032 1000 00001	10,5	30,0	3,0
003 0401	4,1	10,0	1,0	031 0601	6,4	10,0	2,8	032 1000 11407*	10,5	30,0	3,0
001 0401 599	4,2	9,0	0,7	041 0600	6,4	11,0	1,6	003 1000	10,6	21,0	2,5
001 0405 599	4,2	9,0	1,2	003 0600	6,4	12,0	1,6	001 1101 599	10,7	23,0	1,0
001 0404 599	4,2	12,0	2,0	032 0600 00001	6,4	18,0	1,5	001 1003 599	10,7	23,0	2,9
001 0402 599	4,2	16,0	2,0	032 0600 11407*	6,4	18,0	2,0	003 1007	11,2	18,0	1,2
031 0400*	4,3	7,0	2,3	033 0600 00001	6,4	30,0	3,0	003 1204	12,2	24,0	1,3
041 0401	4,3	8,0	0,5	033 0600 11407*	6,4	30,0	3,0	041 1200	13,0	20,0	2,0
041 0400*	4,3	8,0	1,0	003 0601	6,5	12,0	1,5	003 1200	13,0	24,0	2,5
003 0408	4,3	8,0	1,5	003 0605	6,5	14,0	1,0	032 1202	13,0	37,0	3,0
003 0407	4,3	9,0	0,8	003 0606	6,5	14,0	1,2	032 1200 00001	13,0	40,0	3,0
003 0400	4,3	9,0	1,4	003 0608	6,6	14,3	1,4	032 1200 11407*	13,0	40,0	3,0

Scheiben, Distanzhülsen und Rollen

Article	A	B	C	Article	A	B	C	Article	A	B	C
	mm	mm	mm		mm	mm	mm		mm	mm	mm
003 1205	13,2	24,0	1,3	003 1605	17,2	26,0	1,4	003 2505	25,0	44,0	4,0
001 1303 599	13,5	25,0	3,0	001 1802 599	18,0	25,0	2,0	003 2504	25,2	40,0	1,7
001 1304 599	13,5	25,0	4,5	041 1800	19,0	30,0	2,5	003 2600	27,0	50,0	4,0
001 1401 599	14,5	20,0	0,5	003 1805	19,2	34,0	1,5	003 2700	28,0	50,0	4,0
041 1400	15,0	24,0	2,5	032 1800	20,0	56,0	4,0	003 2800	29,0	50,0	4,0
003 1400	15,0	28,0	2,5	041 2000	21,0	34,0	3,0	003 3000	31,0	56,0	4,0
032 1400	15,0	44,0	3,0	003 2000	21,0	37,0	3,0	003 3200	33,0	60,0	5,0
003 1403	15,2	26,0	1,4	003 2003	21,2	34,0	1,5	003 3300	34,0	60,0	5,0
003 1601	16,2	32,3	2,0	032 2000	22,0	60,0	4,0	003 3600	37,0	66,0	5,0
041 1600	17,0	28,0	2,5	003 2203	22,2	34,0	1,5	003 3800	39,0	72,0	6,0
003 1600	17,0	30,0	3,0	003 2202	23,0	39,0	3,0	003 3900	40,0	72,0	6,0
032 1600	17,0	50,0	3,0	003 2204	23,2	38,0	1,7	003 4000	41,0	72,0	6,0

005 Distanzhülsen aus PA



Material: Polyamid (*=POM)
Farbe: natur

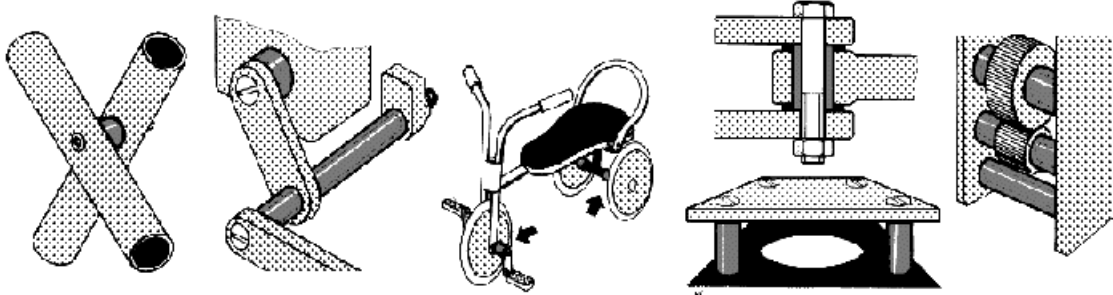


Weitere Ausführungen auf Anfrage

Article	A	B	C	Article	A	B	C	Article	A	B	C
	mm	mm	mm		mm	mm	mm		mm	mm	mm
005 1500*	2,2	4,0	2,0	005 2550	2,6	5,0	20,0	005 3510	3,2	8,0	5,0
005 1506*	2,2	4,0	3,0	005 2580	2,6	5,0	25,0	005 3540	3,2	8,0	7,5
005 1512*	2,2	4,0	4,0	005 2610	2,6	5,0	30,0	005 3570	3,2	8,0	10,0
005 1518*	2,2	4,0	5,0	005 2740	3,2	5,0	2,0	005 3600	3,2	8,0	15,0
005 1536*	2,2	4,0	8,0	005 2770	3,2	5,0	3,0	005 3630	3,2	8,0	20,0
005 1548*	2,2	4,0	10,0	005 2800	3,2	5,0	5,0	005 3660	3,2	8,0	25,0
005 1560*	2,2	4,0	12,0	005 2830	3,1	5,0	7,5	005 3690	3,2	8,0	30,0
005 1578*	2,2	4,0	15,0	005 2860	3,2	5,0	10,0	005 3820	3,6	6,0	2,0
005 1596*	2,2	4,0	18,0	005 2890	3,2	5,0	15,0	005 3850	3,6	6,0	3,0
005 1608*	2,2	4,0	20,0	005 2920	3,2	5,0	20,0	005 3865	3,6	6,0	4,0
005 1638*	2,2	4,0	25,0	005 2950	3,2	5,0	25,0	005 3880	3,6	6,0	5,0
005 1668*	2,2	4,0	30,0	005 2980	3,2	5,0	30,0	005 3910	3,6	6,0	7,5
005 2000	2,6	4,0	2,0	005 3110	3,2	6,0	2,0	005 3916	3,6	6,0	8,0
005 2030	2,6	4,0	3,0	005 3140	3,2	6,0	3,0	005 3940	3,6	6,0	10,0
005 2060	2,6	4,0	5,0	005 3155	3,2	6,0	4,0	005 3952	3,6	6,0	12,0
005 2090	2,6	4,0	7,5	005 3170	3,2	6,0	5,0	005 3970	3,6	6,0	15,0
005 2120	2,6	4,0	10,0	005 3182	3,2	6,0	6,0	005 3988	3,6	6,0	18,0
005 2150	2,6	4,0	15,0	005 3200	3,2	6,0	7,5	005 4000	3,6	6,0	20,0
005 2180	2,6	4,0	20,0	005 3206	3,2	6,0	8,0	005 4030	3,6	6,0	25,0
005 2210	2,6	4,0	25,0	005 3230	3,2	6,0	10,0	005 4060	3,6	6,0	30,0
005 2240	2,6	4,0	30,0	005 3242	3,2	6,0	12,0	005 4190	4,3	8,0	3,0
005 2370	2,6	5,0	2,0	005 3260	3,2	6,0	15,0	005 4205	4,3	8,0	4,0
005 2400	2,6	5,0	3,0	005 3278	3,2	6,0	18,0	005 4220	4,3	8,0	5,0
005 2430	2,6	5,0	5,0	005 3290	3,2	6,0	20,0	005 4232	4,3	8,0	6,0
005 2460*	2,6	5,0	7,5	005 3320	3,2	6,0	25,0	005 4250	4,2	8,0	7,5
005 2490	2,6	5,0	10,0	005 3350	3,2	6,0	30,0	005 4256	4,3	8,0	8,0
005 2520	2,6	5,0	15,0	005 3480	3,2	8,0	3,0	005 4280	4,3	8,0	10,0

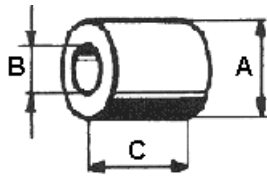
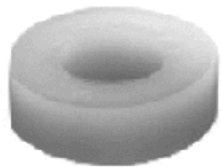
Scheiben, Distanzhülsen und Rollen

Article	A	B	C	Article	A	B	C	Article	A	B	C
	mm	mm	mm		mm	mm	mm		mm	mm	mm
005 4292	4,3	8,0	12,0	005 5420	6,4	15,0	30,0	005 6810	10,5	22,0	35,0
005 4310	4,3	8,0	15,0	005 5550	8,2	12,0	3,0	005 6840	10,6	22,0	40,0
005 4328	4,3	8,0	18,0	005 5580	8,2	12,0	5,0	005 6870	10,3	22,0	45,0
005 4340	4,3	8,0	20,0	005 5610	8,2	12,0	7,5	005 6900	10,3	22,0	50,0
005 4370	4,3	8,0	25,0	005 5640	8,2	12,0	10,0	005 7030	12,8	18,0	3,0
005 4400	4,3	8,0	30,0	005 5670	8,2	12,0	15,0	005 7060	12,8	18,0	5,0
005 4530	5,3	10,0	3,0	005 5700	8,2	12,0	20,0	005 7090	12,8	18,0	7,5
005 4545	5,3	10,0	4,0	005 5730	8,2	12,0	25,0	005 7120	12,8	18,0	10,0
005 4560	5,3	10,0	5,0	005 5760	8,4	12,0	30,0	005 7150	12,8	18,0	15,0
005 4590	5,3	10,0	7,5	005 5890	8,4	18,0	3,0	005 7180	12,8	18,0	20,0
005 4596	5,3	10,0	8,0	005 5920	8,4	18,0	5,0	005 7210	12,8	18,0	25,0
005 4620	5,3	10,0	10,0	005 5950	8,4	18,0	7,5	005 7240	12,8	18,0	30,0
005 4632	5,3	10,0	12,0	005 5980	8,4	18,0	10,0	005 7400	12,6	25,0	5,0
005 4650	5,3	10,0	15,0	005 6010	8,4	18,0	15,0	005 7430	12,6	25,0	10,0
005 4668	5,3	10,0	18,0	005 6040	8,4	18,0	20,0	005 7460	12,6	25,0	15,0
005 4680	5,3	10,0	20,0	005 6070	8,4	18,0	25,0	005 7490	12,6	25,0	20,0
005 4710	5,3	10,0	25,0	005 6100	8,4	18,0	30,0	005 7520	12,6	25,0	25,0
005 4740	5,3	10,0	30,0	005 6110	8,2	18,0	40,0	005 7550	12,6	25,0	30,0
005 4870	6,3	10,0	3,0	005 6230	10,5	15,0	3,0	005 7580	12,6	25,0	35,0
005 4900	6,3	10,0	5,0	005 6260	10,4	15,0	5,0	005 7610	12,6	25,0	40,0
005 4930	6,2	10,0	7,5	005 6290	10,5	15,0	7,5	005 7640	12,6	25,0	45,0
005 4960	6,3	10,0	10,0	005 6320	10,5	15,0	10,0	005 7670	12,6	25,0	50,0
005 4990	6,3	10,0	15,0	005 6350	10,5	15,0	15,0	005 8196	16,5	25,0	5,0
005 5020	6,4	10,0	20,0	005 6380	10,5	15,0	20,0	005 8216	16,5	25,0	10,0
005 5050	6,3	10,0	25,0	005 6410	10,5	15,0	25,0	005 8236	16,5	25,0	15,0
005 5080	6,3	10,0	30,0	005 6440	10,5	15,5	30,0	005 8256	16,5	25,0	20,0
005 5210	6,4	15,0	3,0	005 6460	10,3	15,0	40,0	005 8276	16,5	25,0	25,0
005 5240	6,4	15,0	5,0	005 6600	10,5	22,0	5,0	005 8296	16,5	25,0	30,0
005 5270	6,4	15,0	7,5	005 6630	10,5	22,0	10,0	005 8316	16,5	25,0	35,0
005 5300	6,4	15,0	10,0	005 6690	10,5	22,0	15,0	005 8336	16,5	25,0	40,0
005 5330	6,4	15,0	15,0	005 6710	10,5	22,0	20,0	005 8356	16,5	25,0	45,0
005 5360	6,4	15,0	20,0	005 6750	10,5	22,0	25,0	005 8376	16,5	25,0	50,0
005 5390	6,4	15,0	25,0	005 6780	10,5	22,0	30,0				



Sonderabmessungen in gedrehter und gestanzter Ausführung auf Anfrage!

05-10 Scheiben und Rollen mit Außen-Ø 10 mm



Material: Polyamid 6
Farbe: natur, schwarz

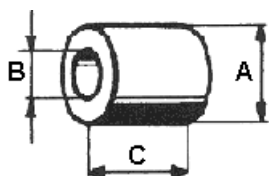
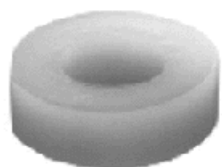
Mindestabnahme: 1.000 Stück je Auftrag und Abmessung

Farbe weiß auf Anfrage!

Article	A	B	C	Article	A	B	C	Article	A	B	C
	mm	mm	mm		mm	mm	mm		mm	mm	mm
05-10-5,3-1	10,0	5,3	1,0	05-10-6,4-1	10,0	6,4	1,0	05-10-8,4-1	10,0	8,4	1,0
05-10-5,3-2	10,0	5,3	2,0	05-10-6,4-2	10,0	6,4	2,0	05-10-8,4-2	10,0	8,4	2,0
05-10-5,3-3	10,0	5,3	3,0	05-10-6,4-3	10,0	6,4	3,0	05-10-8,4-3	10,0	8,4	3,0
05-10-5,3-4	10,0	5,3	4,0	05-10-6,4-4	10,0	6,4	4,0	05-10-8,4-4	10,0	8,4	4,0
05-10-5,3-5	10,0	5,3	5,0	05-10-6,4-5	10,0	6,4	5,0	05-10-8,4-5	10,0	8,4	5,0
05-10-5,3-6	10,0	5,3	6,0	05-10-6,4-6	10,0	6,4	6,0	05-10-8,4-6	10,0	8,4	6,0
05-10-5,3-7	10,0	5,3	7,0	05-10-6,4-7	10,0	6,4	7,0	05-10-8,4-7	10,0	8,4	7,0
05-10-5,3-8	10,0	5,3	8,0	05-10-6,4-8	10,0	6,4	8,0	05-10-8,4-8	10,0	8,4	8,0
05-10-5,3-9	10,0	5,3	9,0	05-10-6,4-9	10,0	6,4	9,0	05-10-8,4-9	10,0	8,4	9,0
05-10-5,3-10	10,0	5,3	10,0	05-10-6,4-10	10,0	6,4	10,0	05-10-8,4-10	10,0	8,4	10,0
05-10-5,3-11	10,0	5,3	11,0	05-10-6,4-11	10,0	6,4	11,0	05-10-8,4-11	10,0	8,4	11,0
05-10-5,3-12	10,0	5,3	12,0	05-10-6,4-12	10,0	6,4	12,0	05-10-8,4-12	10,0	8,4	12,0
05-10-5,3-13	10,0	5,3	13,0	05-10-6,4-13	10,0	6,4	13,0	05-10-8,4-13	10,0	8,4	13,0
05-10-5,3-14	10,0	5,3	14,0	05-10-6,4-14	10,0	6,4	14,0	05-10-8,4-14	10,0	8,4	14,0
05-10-5,3-15	10,0	5,3	15,0	05-10-6,4-15	10,0	6,4	15,0	05-10-8,4-15	10,0	8,4	15,0
05-10-5,3-16	10,0	5,3	16,0	05-10-6,4-16	10,0	6,4	16,0	05-10-8,4-16	10,0	8,4	16,0
05-10-5,3-17	10,0	5,3	17,0	05-10-6,4-17	10,0	6,4	17,0	05-10-8,4-17	10,0	8,4	17,0
05-10-5,3-18	10,0	5,3	18,0	05-10-6,4-18	10,0	6,4	18,0	05-10-8,4-18	10,0	8,4	18,0
05-10-5,3-19	10,0	5,3	19,0	05-10-6,4-19	10,0	6,4	19,0	05-10-8,4-19	10,0	8,4	19,0
05-10-5,3-20	10,0	5,3	20,0	05-10-6,4-20	10,0	6,4	20,0	05-10-8,4-20	10,0	8,4	20,0
05-10-5,3-21	10,0	5,3	21,0	05-10-6,4-21	10,0	6,4	21,0	05-10-8,4-21	10,0	8,4	21,0
05-10-5,3-22	10,0	5,3	22,0	05-10-6,4-22	10,0	6,4	22,0	05-10-8,4-22	10,0	8,4	22,0
05-10-5,3-23	10,0	5,3	23,0	05-10-6,4-23	10,0	6,4	23,0	05-10-8,4-23	10,0	8,4	23,0
05-10-5,3-24	10,0	5,3	24,0	05-10-6,4-24	10,0	6,4	24,0	05-10-8,4-24	10,0	8,4	24,0
05-10-5,3-25	10,0	5,3	25,0	05-10-6,4-25	10,0	6,4	25,0	05-10-8,4-25	10,0	8,4	25,0
05-10-5,3-26	10,0	5,3	26,0	05-10-6,4-26	10,0	6,4	26,0	05-10-8,4-26	10,0	8,4	26,0
05-10-5,3-27	10,0	5,3	27,0	05-10-6,4-27	10,0	6,4	27,0	05-10-8,4-27	10,0	8,4	27,0
05-10-5,3-28	10,0	5,3	28,0	05-10-6,4-28	10,0	6,4	28,0	05-10-8,4-28	10,0	8,4	28,0
05-10-5,3-29	10,0	5,3	29,0	05-10-6,4-29	10,0	6,4	29,0	05-10-8,4-29	10,0	8,4	29,0
05-10-5,3-30	10,0	5,3	30,0	05-10-6,4-30	10,0	6,4	30,0	05-10-8,4-30	10,0	8,4	30,0
05-10-5,3-31	10,0	5,3	31,0	05-10-6,4-31	10,0	6,4	31,0	05-10-8,4-31	10,0	8,4	31,0
05-10-5,3-32	10,0	5,3	32,0	05-10-6,4-32	10,0	6,4	32,0	05-10-8,4-32	10,0	8,4	32,0
05-10-5,3-33	10,0	5,3	33,0	05-10-6,4-33	10,0	6,4	33,0	05-10-8,4-33	10,0	8,4	33,0
05-10-5,3-34	10,0	5,3	34,0	05-10-6,4-34	10,0	6,4	34,0	05-10-8,4-34	10,0	8,4	34,0
05-10-5,3-35	10,0	5,3	35,0	05-10-6,4-35	10,0	6,4	35,0	05-10-8,4-35	10,0	8,4	35,0

Sonderabmessungen in gedrehter und gestanzter Ausführung auf Anfrage!

05-12 Scheiben und Rollen mit Außen-Ø 12 mm



Material: Polyamid 6
Farbe: natur, schwarz

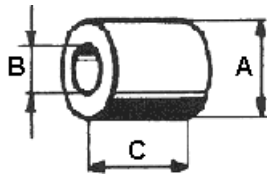
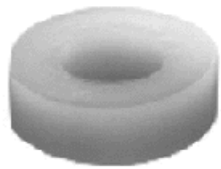
Mindestabnahme: 1.000 Stück je Auftrag und Abmessung

Farbe weiß auf Anfrage!

Article	A	B	C	Article	A	B	C	Article	A	B	C
	mm	mm	mm		mm	mm	mm		mm	mm	mm
05-12-5,3-1	12,0	5,3	1,0	05-12-6,4-1	12,0	6,4	1,0	05-12-8,4-1	12,0	8,4	1,0
05-12-5,3-2	12,0	5,3	2,0	05-12-6,4-2	12,0	6,4	2,0	05-12-8,4-2	12,0	8,4	2,0
05-12-5,3-3	12,0	5,3	3,0	05-12-6,4-3	12,0	6,4	3,0	05-12-8,4-3	12,0	8,4	3,0
05-12-5,3-4	12,0	5,3	4,0	05-12-6,4-4	12,0	6,4	4,0	05-12-8,4-4	12,0	8,4	4,0
05-12-5,3-5	12,0	5,3	5,0	05-12-6,4-5	12,0	6,4	5,0	05-12-8,4-5	12,0	8,4	5,0
05-12-5,3-6	12,0	5,3	6,0	05-12-6,4-6	12,0	6,4	6,0	05-12-8,4-6	12,0	8,4	6,0
05-12-5,3-7	12,0	5,3	7,0	05-12-6,4-7	12,0	6,4	7,0	05-12-8,4-7	12,0	8,4	7,0
05-12-5,3-8	12,0	5,3	8,0	05-12-6,4-8	12,0	6,4	8,0	05-12-8,4-8	12,0	8,4	8,0
05-12-5,3-9	12,0	5,3	9,0	05-12-6,4-9	12,0	6,4	9,0	05-12-8,4-9	12,0	8,4	9,0
05-12-5,3-10	12,0	5,3	10,0	05-12-6,4-10	12,0	6,4	10,0	05-12-8,4-10	12,0	8,4	10,0
05-12-5,3-11	12,0	5,3	11,0	05-12-6,4-11	12,0	6,4	11,0	05-12-8,4-11	12,0	8,4	11,0
05-12-5,3-12	12,0	5,3	12,0	05-12-6,4-12	12,0	6,4	12,0	05-12-8,4-12	12,0	8,4	12,0
05-12-5,3-13	12,0	5,3	13,0	05-12-6,4-13	12,0	6,4	13,0	05-12-8,4-13	12,0	8,4	13,0
05-12-5,3-14	12,0	5,3	14,0	05-12-6,4-14	12,0	6,4	14,0	05-12-8,4-14	12,0	8,4	14,0
05-12-5,3-15	12,0	5,3	15,0	05-12-6,4-15	12,0	6,4	15,0	05-12-8,4-15	12,0	8,4	15,0
05-12-5,3-16	12,0	5,3	16,0	05-12-6,4-16	12,0	6,4	16,0	05-12-8,4-16	12,0	8,4	16,0
05-12-5,3-17	12,0	5,3	17,0	05-12-6,4-17	12,0	6,4	17,0	05-12-8,4-17	12,0	8,4	17,0
05-12-5,3-18	12,0	5,3	18,0	05-12-6,4-18	12,0	6,4	18,0	05-12-8,4-18	12,0	8,4	18,0
05-12-5,3-19	12,0	5,3	19,0	05-12-6,4-19	12,0	6,4	19,0	05-12-8,4-19	12,0	8,4	19,0
05-12-5,3-20	12,0	5,3	20,0	05-12-6,4-20	12,0	6,4	20,0	05-12-8,4-20	12,0	8,4	20,0
05-12-5,3-21	12,0	5,3	21,0	05-12-6,4-21	12,0	6,4	21,0	05-12-8,4-21	12,0	8,4	21,0
05-12-5,3-22	12,0	5,3	22,0	05-12-6,4-22	12,0	6,4	22,0	05-12-8,4-22	12,0	8,4	22,0
05-12-5,3-23	12,0	5,3	23,0	05-12-6,4-23	12,0	6,4	23,0	05-12-8,4-23	12,0	8,4	23,0
05-12-5,3-24	12,0	5,3	24,0	05-12-6,4-24	12,0	6,4	24,0	05-12-8,4-24	12,0	8,4	24,0
05-12-5,3-25	12,0	5,3	25,0	05-12-6,4-25	12,0	6,4	25,0	05-12-8,4-25	12,0	8,4	25,0
05-12-5,3-26	12,0	5,3	26,0	05-12-6,4-26	12,0	6,4	26,0	05-12-8,4-26	12,0	8,4	26,0
05-12-5,3-27	12,0	5,3	27,0	05-12-6,4-27	12,0	6,4	27,0	05-12-8,4-27	12,0	8,4	27,0
05-12-5,3-28	12,0	5,3	28,0	05-12-6,4-28	12,0	6,4	28,0	05-12-8,4-28	12,0	8,4	28,0
05-12-5,3-29	12,0	5,3	29,0	05-12-6,4-29	12,0	6,4	29,0	05-12-8,4-29	12,0	8,4	29,0
05-12-5,3-30	12,0	5,3	30,0	05-12-6,4-30	12,0	6,4	30,0	05-12-8,4-30	12,0	8,4	30,0
05-12-5,3-31	12,0	5,3	31,0	05-12-6,4-31	12,0	6,4	31,0	05-12-8,4-31	12,0	8,4	31,0
05-12-5,3-32	12,0	5,3	32,0	05-12-6,4-32	12,0	6,4	32,0	05-12-8,4-32	12,0	8,4	32,0
05-12-5,3-33	12,0	5,3	33,0	05-12-6,4-33	12,0	6,4	33,0	05-12-8,4-33	12,0	8,4	33,0
05-12-5,3-34	12,0	5,3	34,0	05-12-6,4-34	12,0	6,4	34,0	05-12-8,4-34	12,0	8,4	34,0
05-12-5,3-35	12,0	5,3	35,0	05-12-6,4-35	12,0	6,4	35,0	05-12-8,4-35	12,0	8,4	35,0

Sonderabmessungen in gedrehter und gestanzter Ausführung auf Anfrage!

05-15,5 Scheiben und Rollen mit Außen-Ø 15,5 mm



Material: Polyamid 6
Farbe: natur, schwarz

Mindestabnahme: 1.000 Stück je Auftrag und Abmessung

Farbe weiß auf Anfrage!

Article	A	B	C	Article	A	B	C	Article	A	B	C
	mm	mm	mm		mm	mm	mm		mm	mm	mm
05-15,5-5,3-1	15,5	5,3	1,0	05-15,5-6,4-11	15,5	6,4	11,0	05-15,5-8,4-21	15,5	8,4	21,0
05-15,5-5,3-2	15,5	5,3	2,0	05-15,5-6,4-12	15,5	6,4	12,0	05-15,5-8,4-22	15,5	8,4	22,0
05-15,5-5,3-3	15,5	5,3	3,0	05-15,5-6,4-13	15,5	6,4	13,0	05-15,5-8,4-23	15,5	8,4	23,0
05-15,5-5,3-4	15,5	5,3	4,0	05-15,5-6,4-14	15,5	6,4	14,0	05-15,5-8,4-24	15,5	8,4	24,0
05-15,5-5,3-5	15,5	5,3	5,0	05-15,5-6,4-15	15,5	6,4	15,0	05-15,5-8,4-25	15,5	8,4	25,0
05-15,5-5,3-6	15,5	5,3	6,0	05-15,5-6,4-16	15,5	6,4	16,0	05-15,5-8,4-26	15,5	8,4	26,0
05-15,5-5,3-7	15,5	5,3	7,0	05-15,5-6,4-17	15,5	6,4	17,0	05-15,5-8,4-27	15,5	8,4	27,0
05-15,5-5,3-8	15,5	5,3	8,0	05-15,5-6,4-18	15,5	6,4	18,0	05-15,5-8,4-28	15,5	8,4	28,0
05-15,5-5,3-9	15,5	5,3	9,0	05-15,5-6,4-19	15,5	6,4	19,0	05-15,5-8,4-29	15,5	8,4	29,0
05-15,5-5,3-10	15,5	5,3	10,0	05-15,5-6,4-20	15,5	6,4	20,0	05-15,5-8,4-30	15,5	8,4	30,0
05-15,5-5,3-11	15,5	5,3	11,0	05-15,5-6,4-21	15,5	6,4	21,0	05-15,5-8,4-31	15,5	8,4	31,0
05-15,5-5,3-12	15,5	5,3	12,0	05-15,5-6,4-22	15,5	6,4	22,0	05-15,5-8,4-32	15,5	8,4	32,0
05-15,5-5,3-13	15,5	5,3	13,0	05-15,5-6,4-23	15,5	6,4	23,0	05-15,5-8,4-33	15,5	8,4	33,0
05-15,5-5,3-14	15,5	5,3	14,0	05-15,5-6,4-24	15,5	6,4	24,0	05-15,5-8,4-34	15,5	8,4	34,0
05-15,5-5,3-15	15,5	5,3	15,0	05-15,5-6,4-25	15,5	6,4	25,0	05-15,5-8,4-35	15,5	8,4	35,0
05-15,5-5,3-16	15,5	5,3	16,0	05-15,5-6,4-26	15,5	6,4	26,0	05-15,5-10,5-1	15,5	10,5	1,0
05-15,5-5,3-17	15,5	5,3	17,0	05-15,5-6,4-27	15,5	6,4	27,0	05-15,5-10,5-2	15,5	10,5	2,0
05-15,5-5,3-18	15,5	5,3	18,0	05-15,5-6,4-28	15,5	6,4	28,0	05-15,5-10,5-3	15,5	10,5	3,0
05-15,5-5,3-19	15,5	5,3	19,0	05-15,5-6,4-29	15,5	6,4	29,0	05-15,5-10,5-4	15,5	10,5	4,0
05-15,5-5,3-20	15,5	5,3	20,0	05-15,5-6,4-30	15,5	6,4	30,0	05-15,5-10,5-5	15,5	10,5	5,0
05-15,5-5,3-21	15,5	5,3	21,0	05-15,5-6,4-31	15,5	6,4	31,0	05-15,5-10,5-6	15,5	10,5	6,0
05-15,5-5,3-22	15,5	5,3	22,0	05-15,5-6,4-32	15,5	6,4	32,0	05-15,5-10,5-7	15,5	10,5	7,0
05-15,5-5,3-23	15,5	5,3	23,0	05-15,5-6,4-33	15,5	6,4	33,0	05-15,5-10,5-8	15,5	10,5	8,0
05-15,5-5,3-24	15,5	5,3	24,0	05-15,5-6,4-34	15,5	6,4	34,0	05-15,5-10,5-9	15,5	10,5	9,0
05-15,5-5,3-25	15,5	5,3	25,0	05-15,5-6,4-35	15,5	6,4	35,0	05-15,5-10,5-10	15,5	10,5	10,0
05-15,5-5,3-26	15,5	5,3	26,0	05-15,5-8,4-1	15,5	8,4	1,0	05-15,5-10,5-11	15,5	10,5	11,0
05-15,5-5,3-27	15,5	5,3	27,0	05-15,5-8,4-2	15,5	8,4	2,0	05-15,5-10,5-12	15,5	10,5	12,0
05-15,5-5,3-28	15,5	5,3	28,0	05-15,5-8,4-3	15,5	8,4	3,0	05-15,5-10,5-13	15,5	10,5	13,0
05-15,5-5,3-29	15,5	5,3	29,0	05-15,5-8,4-4	15,5	8,4	4,0	05-15,5-10,5-14	15,5	10,5	14,0
05-15,5-5,3-30	15,5	5,3	30,0	05-15,5-8,4-5	15,5	8,4	5,0	05-15,5-10,5-15	15,5	10,5	15,0
05-15,5-5,3-31	15,5	5,3	31,0	05-15,5-8,4-6	15,5	8,4	6,0	05-15,5-10,5-16	15,5	10,5	16,0
05-15,5-5,3-32	15,5	5,3	32,0	05-15,5-8,4-7	15,5	8,4	7,0	05-15,5-10,5-17	15,5	10,5	17,0
05-15,5-5,3-33	15,5	5,3	33,0	05-15,5-8,4-8	15,5	8,4	8,0	05-15,5-10,5-18	15,5	10,5	18,0
05-15,5-5,3-34	15,5	5,3	34,0	05-15,5-8,4-9	15,5	8,4	9,0	05-15,5-10,5-19	15,5	10,5	19,0
05-15,5-5,3-35	15,5	5,3	35,0	05-15,5-8,4-10	15,5	8,4	10,0	05-15,5-10,5-20	15,5	10,5	20,0
05-15,5-6,4-1	15,5	6,4	1,0	05-15,5-8,4-11	15,5	8,4	11,0	05-15,5-10,5-21	15,5	10,5	21,0
05-15,5-6,4-2	15,5	6,4	2,0	05-15,5-8,4-12	15,5	8,4	12,0	05-15,5-10,5-22	15,5	10,5	22,0
05-15,5-6,4-3	15,5	6,4	3,0	05-15,5-8,4-13	15,5	8,4	13,0	05-15,5-10,5-23	15,5	10,5	23,0
05-15,5-6,4-4	15,5	6,4	4,0	05-15,5-8,4-14	15,5	8,4	14,0	05-15,5-10,5-24	15,5	10,5	24,0
05-15,5-6,4-5	15,5	6,4	5,0	05-15,5-8,4-15	15,5	8,4	15,0	05-15,5-10,5-25	15,5	10,5	25,0
05-15,5-6,4-6	15,5	6,4	6,0	05-15,5-8,4-16	15,5	8,4	16,0	05-15,5-10,5-26	15,5	10,5	26,0
05-15,5-6,4-7	15,5	6,4	7,0	05-15,5-8,4-17	15,5	8,4	17,0	05-15,5-10,5-27	15,5	10,5	27,0
05-15,5-6,4-8	15,5	6,4	8,0	05-15,5-8,4-18	15,5	8,4	18,0	05-15,5-10,5-28	15,5	10,5	28,0
05-15,5-6,4-9	15,5	6,4	9,0	05-15,5-8,4-19	15,5	8,4	19,0	05-15,5-10,5-29	15,5	10,5	29,0
05-15,5-6,4-10	15,5	6,4	10,0	05-15,5-8,4-20	15,5	8,4	20,0	05-15,5-10,5-30	15,5	10,5	30,0

Distanzscheiben und -rollen aus Polyamid

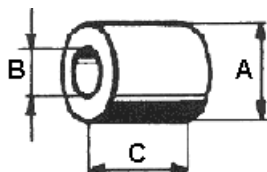
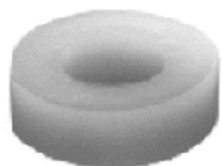
Article	A	B	C
	mm	mm	mm
05-15,5-10,5-31	15,5	10,5	31,0
05-15,5-10,5-32	15,5	10,5	32,0

Article	A	B	C
	mm	mm	mm
05-15,5-10,5-33	15,5	10,5	33,0
05-15,5-10,5-34	15,5	10,5	34,0

Article	A	B	C
	mm	mm	mm
05-15,5-10,5-35	15,5	10,5	35,0



05-18 Scheiben und Rollen mit Außen-Ø 18 mm



Material: Polyamid 6
Farbe: natur, schwarz

Mindestabnahme: 1.000 Stück je Auftrag und Abmessung

Farbe weiß auf Anfrage!

Article	A	B	C
	mm	mm	mm
05-18-5,3-1	18,0	5,3	1,0
05-18-5,3-2	18,0	5,3	2,0
05-18-5,3-3	18,0	5,3	3,0
05-18-5,3-4	18,0	5,3	4,0
05-18-5,3-5	18,0	5,3	5,0
05-18-5,3-6	18,0	5,3	6,0
05-18-5,3-7	18,0	5,3	7,0
05-18-5,3-8	18,0	5,3	8,0
05-18-5,3-9	18,0	5,3	9,0
05-18-5,3-10	18,0	5,3	10,0
05-18-5,3-11	18,0	5,3	11,0
05-18-5,3-12	18,0	5,3	12,0
05-18-5,3-13	18,0	5,3	13,0
05-18-5,3-14	18,0	5,3	14,0
05-18-5,3-15	18,0	5,3	15,0
05-18-5,3-16	18,0	5,3	16,0
05-18-5,3-17	18,0	5,3	17,0
05-18-5,3-18	18,0	5,3	18,0
05-18-5,3-19	18,0	5,3	19,0
05-18-5,3-20	18,0	5,3	20,0
05-18-5,3-21	18,0	5,3	21,0
05-18-5,3-22	18,0	5,3	22,0
05-18-5,3-23	18,0	5,3	23,0
05-18-5,3-24	18,0	5,3	24,0
05-18-5,3-25	18,0	5,3	25,0
05-18-5,3-26	18,0	5,3	26,0
05-18-5,3-27	18,0	5,3	27,0
05-18-5,3-28	18,0	5,3	28,0
05-18-5,3-29	18,0	5,3	29,0
05-18-5,3-30	18,0	5,3	30,0
05-18-5,3-31	18,0	5,3	31,0
05-18-5,3-32	18,0	5,3	32,0
05-18-5,3-33	18,0	5,3	33,0
05-18-5,3-34	18,0	5,3	34,0
05-18-5,3-35	18,0	5,3	35,0
05-18-6,4-1	18,0	6,4	1,0
05-18-6,4-2	18,0	6,4	2,0
05-18-6,4-3	18,0	6,4	3,0
05-18-6,4-4	18,0	6,4	4,0
05-18-6,4-5	18,0	6,4	5,0

Article	A	B	C
	mm	mm	mm
05-18-6,4-6	18,0	6,4	6,0
05-18-6,4-7	18,0	6,4	7,0
05-18-6,4-8	18,0	6,4	8,0
05-18-6,4-9	18,0	6,4	9,0
05-18-6,4-10	18,0	6,4	10,0
05-18-6,4-11	18,0	6,4	11,0
05-18-6,4-12	18,0	6,4	12,0
05-18-6,4-13	18,0	6,4	13,0
05-18-6,4-14	18,0	6,4	14,0
05-18-6,4-15	18,0	6,4	15,0
05-18-6,4-16	18,0	6,4	16,0
05-18-6,4-17	18,0	6,4	17,0
05-18-6,4-18	18,0	6,4	18,0
05-18-6,4-19	18,0	6,4	19,0
05-18-6,4-20	18,0	6,4	20,0
05-18-6,4-21	18,0	6,4	21,0
05-18-6,4-22	18,0	6,4	22,0
05-18-6,4-23	18,0	6,4	23,0
05-18-6,4-24	18,0	6,4	24,0
05-18-6,4-25	18,0	6,4	25,0
05-18-6,4-26	18,0	6,4	26,0
05-18-6,4-27	18,0	6,4	27,0
05-18-6,4-28	18,0	6,4	28,0
05-18-6,4-29	18,0	6,4	29,0
05-18-6,4-30	18,0	6,4	30,0
05-18-6,4-31	18,0	6,4	31,0
05-18-6,4-32	18,0	6,4	32,0
05-18-6,4-33	18,0	6,4	33,0
05-18-6,4-34	18,0	6,4	34,0
05-18-6,4-35	18,0	6,4	35,0
05-18-8,4-1	18,0	8,4	1,0
05-18-8,4-2	18,0	8,4	2,0
05-18-8,4-3	18,0	8,4	3,0
05-18-8,4-4	18,0	8,4	4,0
05-18-8,4-5	18,0	8,4	5,0
05-18-8,4-6	18,0	8,4	6,0
05-18-8,4-7	18,0	8,4	7,0
05-18-8,4-8	18,0	8,4	8,0
05-18-8,4-9	18,0	8,4	9,0
05-18-8,4-10	18,0	8,4	10,0

Article	A	B	C
	mm	mm	mm
05-18-8,4-11	18,0	8,4	11,0
05-18-8,4-12	18,0	8,4	12,0
05-18-8,4-13	18,0	8,4	13,0
05-18-8,4-14	18,0	8,4	14,0
05-18-8,4-15	18,0	8,4	15,0
05-18-8,4-16	18,0	8,4	16,0
05-18-8,4-17	18,0	8,4	17,0
05-18-8,4-18	18,0	8,4	18,0
05-18-8,4-19	18,0	8,4	19,0
05-18-8,4-20	18,0	8,4	20,0
05-18-8,4-21	18,0	8,4	21,0
05-18-8,4-22	18,0	8,4	22,0
05-18-8,4-23	18,0	8,4	23,0
05-18-8,4-24	18,0	8,4	24,0
05-18-8,4-25	18,0	8,4	25,0
05-18-8,4-26	18,0	8,4	26,0
05-18-8,4-27	18,0	8,4	27,0
05-18-8,4-28	18,0	8,4	28,0
05-18-8,4-29	18,0	8,4	29,0
05-18-8,4-30	18,0	8,4	30,0
05-18-8,4-31	18,0	8,4	31,0
05-18-8,4-32	18,0	8,4	32,0
05-18-8,4-33	18,0	8,4	33,0
05-18-8,4-34	18,0	8,4	34,0
05-18-8,4-35	18,0	8,4	35,0
05-18-10,5-1	18,0	10,5	1,0
05-18-10,5-2	18,0	10,5	2,0
05-18-10,5-3	18,0	10,5	3,0
05-18-10,5-4	18,0	10,5	4,0
05-18-10,5-5	18,0	10,5	5,0
05-18-10,5-6	18,0	10,5	6,0
05-18-10,5-7	18,0	10,5	7,0
05-18-10,5-8	18,0	10,5	8,0
05-18-10,5-9	18,0	10,5	9,0
05-18-10,5-10	18,0	10,5	10,0
05-18-10,5-11	18,0	10,5	11,0
05-18-10,5-12	18,0	10,5	12,0
05-18-10,5-13	18,0	10,5	13,0
05-18-10,5-14	18,0	10,5	14,0
05-18-10,5-15	18,0	10,5	15,0

Distanzscheiben und -rollen aus Polyamid

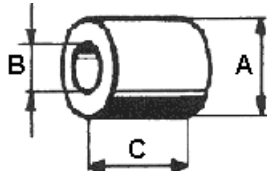
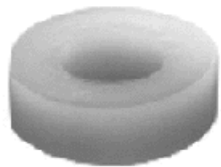
Article	A	B	C
	mm	mm	mm
05-18-10,5-16	18,0	10,5	16,0
05-18-10,5-17	18,0	10,5	17,0
05-18-10,5-18	18,0	10,5	18,0
05-18-10,5-19	18,0	10,5	19,0
05-18-10,5-20	18,0	10,5	20,0
05-18-10,5-21	18,0	10,5	21,0
05-18-10,5-22	18,0	10,5	22,0

Article	A	B	C
	mm	mm	mm
05-18-10,5-23	18,0	10,5	23,0
05-18-10,5-24	18,0	10,5	24,0
05-18-10,5-25	18,0	10,5	25,0
05-18-10,5-26	18,0	10,5	26,0
05-18-10,5-27	18,0	10,5	27,0
05-18-10,5-28	18,0	10,5	28,0
05-18-10,5-29	18,0	10,5	29,0

Article	A	B	C
	mm	mm	mm
05-18-10,5-30	18,0	10,5	30,0
05-18-10,5-31	18,0	10,5	31,0
05-18-10,5-32	18,0	10,5	32,0
05-18-10,5-33	18,0	10,5	33,0
05-18-10,5-34	18,0	10,5	34,0
05-18-10,5-35	18,0	10,5	35,0



05-20 Scheiben und Rollen mit Außen-Ø 20 mm



Material: Polyamid 6
Farbe: natur, schwarz

Mindestabnahme: 1.000 Stück je Auftrag und Abmessung

Farbe weiß auf Anfrage!

Article	A	B	C
	mm	mm	mm
05-20-5,3-1	20,0	5,3	1,0
05-20-5,3-2	20,0	5,3	2,0
05-20-5,3-3	20,0	5,3	3,0
05-20-5,3-4	20,0	5,3	4,0
05-20-5,3-5	20,0	5,3	5,0
05-20-5,3-6	20,0	5,3	6,0
05-20-5,3-7	20,0	5,3	7,0
05-20-5,3-8	20,0	5,3	8,0
05-20-5,3-9	20,0	5,3	9,0
05-20-5,3-10	20,0	5,3	10,0
05-20-5,3-11	20,0	5,3	11,0
05-20-5,3-12	20,0	5,3	12,0
05-20-5,3-13	20,0	5,3	13,0
05-20-5,3-14	20,0	5,3	14,0
05-20-5,3-15	20,0	5,3	15,0
05-20-5,3-16	20,0	5,3	16,0
05-20-5,3-17	20,0	5,3	17,0
05-20-5,3-18	20,0	5,3	18,0
05-20-5,3-19	20,0	5,3	19,0
05-20-5,3-20	20,0	5,3	20,0
05-20-5,3-21	20,0	5,3	21,0
05-20-5,3-22	20,0	5,3	22,0
05-20-5,3-23	20,0	5,3	23,0
05-20-5,3-24	20,0	5,3	24,0
05-20-5,3-25	20,0	5,3	25,0
05-20-5,3-26	20,0	5,3	26,0
05-20-5,3-27	20,0	5,3	27,0
05-20-5,3-28	20,0	5,3	28,0
05-20-5,3-29	20,0	5,3	29,0
05-20-5,3-30	20,0	5,3	30,0
05-20-5,3-31	20,0	5,3	31,0
05-20-5,3-32	20,0	5,3	32,0
05-20-5,3-33	20,0	5,3	33,0
05-20-5,3-34	20,0	5,3	34,0
05-20-5,3-35	20,0	5,3	35,0

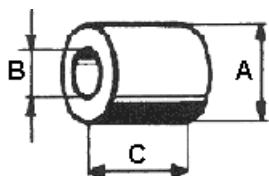
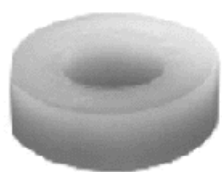
Article	A	B	C
	mm	mm	mm
05-20-6,4-1	20,0	6,4	1,0
05-20-6,4-2	20,0	6,4	2,0
05-20-6,4-3	20,0	6,4	3,0
05-20-6,4-4	20,0	6,4	4,0
05-20-6,4-5	20,0	6,4	5,0
05-20-6,4-6	20,0	6,4	6,0
05-20-6,4-7	20,0	6,4	7,0
05-20-6,4-8	20,0	6,4	8,0
05-20-6,4-9	20,0	6,4	9,0
05-20-6,4-10	20,0	6,4	10,0
05-20-6,4-11	20,0	6,4	11,0
05-20-6,4-12	20,0	6,4	12,0
05-20-6,4-13	20,0	6,4	13,0
05-20-6,4-14	20,0	6,4	14,0
05-20-6,4-15	20,0	6,4	15,0
05-20-6,4-16	20,0	6,4	16,0
05-20-6,4-17	20,0	6,4	17,0
05-20-6,4-18	20,0	6,4	18,0
05-20-6,4-19	20,0	6,4	19,0
05-20-6,4-20	20,0	6,4	20,0
05-20-6,4-21	20,0	6,4	21,0
05-20-6,4-22	20,0	6,4	22,0
05-20-6,4-23	20,0	6,4	23,0
05-20-6,4-24	20,0	6,4	24,0
05-20-6,4-25	20,0	6,4	25,0
05-20-6,4-26	20,0	6,4	26,0
05-20-6,4-27	20,0	6,4	27,0
05-20-6,4-28	20,0	6,4	28,0
05-20-6,4-29	20,0	6,4	29,0
05-20-6,4-30	20,0	6,4	30,0
05-20-6,4-31	20,0	6,4	31,0
05-20-6,4-32	20,0	6,4	32,0
05-20-6,4-33	20,0	6,4	33,0
05-20-6,4-34	20,0	6,4	34,0
05-20-6,4-35	20,0	6,4	35,0

Article	A	B	C
	mm	mm	mm
05-20-7,3-1	20,0	7,3	1,0
05-20-7,3-2	20,0	7,3	2,0
05-20-7,3-3	20,0	7,3	3,0
05-20-7,3-4	20,0	7,3	4,0
05-20-7,3-5	20,0	7,3	5,0
05-20-7,3-6	20,0	7,3	6,0
05-20-7,3-7	20,0	7,3	7,0
05-20-7,3-8	20,0	7,3	8,0
05-20-7,3-9	20,0	7,3	9,0
05-20-7,3-10	20,0	7,3	10,0
05-20-7,3-11	20,0	7,3	11,0
05-20-7,3-12	20,0	7,3	12,0
05-20-7,3-13	20,0	7,3	13,0
05-20-7,3-14	20,0	7,3	14,0
05-20-7,3-15	20,0	7,3	15,0
05-20-7,3-16	20,0	7,3	16,0
05-20-7,3-17	20,0	7,3	17,0
05-20-7,3-18	20,0	7,3	18,0
05-20-7,3-19	20,0	7,3	19,0
05-20-7,3-20	20,0	7,3	20,0
05-20-7,3-21	20,0	7,3	21,0
05-20-7,3-22	20,0	7,3	22,0
05-20-7,3-23	20,0	7,3	23,0
05-20-7,3-24	20,0	7,3	24,0
05-20-7,3-25	20,0	7,3	25,0
05-20-7,3-26	20,0	7,3	26,0
05-20-7,3-27	20,0	7,3	27,0
05-20-7,3-28	20,0	7,3	28,0
05-20-7,3-29	20,0	7,3	29,0
05-20-7,3-30	20,0	7,3	30,0
05-20-7,3-31	20,0	7,3	31,0
05-20-7,3-32	20,0	7,3	32,0
05-20-7,3-33	20,0	7,3	33,0
05-20-7,3-34	20,0	7,3	34,0
05-20-7,3-35	20,0	7,3	35,0

Distanzscheiben und -rollen aus Polyamid

Article	A	B	C	Article	A	B	C	Article	A	B	C
	mm	mm	mm		mm	mm	mm		mm	mm	mm
05-20-8,4-1	20,0	8,4	1,0	05-20-10,5-1	20,0	10,5	1,0	05-20-11,3-1	20,0	11,3	1,0
05-20-8,4-2	20,0	8,4	2,0	05-20-10,5-2	20,0	10,5	2,0	05-20-11,3-2	20,0	11,3	2,0
05-20-8,4-3	20,0	8,4	3,0	05-20-10,5-3	20,0	10,5	3,0	05-20-11,3-3	20,0	11,3	3,0
05-20-8,4-4	20,0	8,4	4,0	05-20-10,5-4	20,0	10,5	4,0	05-20-11,3-4	20,0	11,3	4,0
05-20-8,4-5	20,0	8,4	5,0	05-20-10,5-5	20,0	10,5	5,0	05-20-11,3-5	20,0	11,3	5,0
05-20-8,4-6	20,0	8,4	6,0	05-20-10,5-6	20,0	10,5	6,0	05-20-11,3-6	20,0	11,3	6,0
05-20-8,4-7	20,0	8,4	7,0	05-20-10,5-7	20,0	10,5	7,0	05-20-11,3-7	20,0	11,3	7,0
05-20-8,4-8	20,0	8,4	8,0	05-20-10,5-8	20,0	10,5	8,0	05-20-11,3-8	20,0	11,3	8,0
05-20-8,4-9	20,0	8,4	9,0	05-20-10,5-9	20,0	10,5	9,0	05-20-11,3-9	20,0	11,3	9,0
05-20-8,4-10	20,0	8,4	10,0	05-20-10,5-10	20,0	10,5	10,0	05-20-11,3-10	20,0	11,3	10,0
05-20-8,4-11	20,0	8,4	11,0	05-20-10,5-11	20,0	10,5	11,0	05-20-11,3-11	20,0	11,3	11,0
05-20-8,4-12	20,0	8,4	12,0	05-20-10,5-12	20,0	10,5	12,0	05-20-11,3-12	20,0	11,3	12,0
05-20-8,4-13	20,0	8,4	13,0	05-20-10,5-13	20,0	10,5	13,0	05-20-11,3-13	20,0	11,3	13,0
05-20-8,4-14	20,0	8,4	14,0	05-20-10,5-14	20,0	10,5	14,0	05-20-11,3-14	20,0	11,3	14,0
05-20-8,4-15	20,0	8,4	15,0	05-20-10,5-15	20,0	10,5	15,0	05-20-11,3-15	20,0	11,3	15,0
05-20-8,4-16	20,0	8,4	16,0	05-20-10,5-16	20,0	10,5	16,0	05-20-11,3-16	20,0	11,3	16,0
05-20-8,4-17	20,0	8,4	17,0	05-20-10,5-17	20,0	10,5	17,0	05-20-11,3-17	20,0	11,3	17,0
05-20-8,4-18	20,0	8,4	18,0	05-20-10,5-18	20,0	10,5	18,0	05-20-11,3-18	20,0	11,3	18,0
05-20-8,4-19	20,0	8,4	19,0	05-20-10,5-19	20,0	10,5	19,0	05-20-11,3-19	20,0	11,3	19,0
05-20-8,4-20	20,0	8,4	20,0	05-20-10,5-20	20,0	10,5	20,0	05-20-11,3-20	20,0	11,3	20,0
05-20-8,4-21	20,0	8,4	21,0	05-20-10,5-21	20,0	10,5	21,0	05-20-11,3-21	20,0	11,3	21,0
05-20-8,4-22	20,0	8,4	22,0	05-20-10,5-22	20,0	10,5	22,0	05-20-11,3-22	20,0	11,3	22,0
05-20-8,4-23	20,0	8,4	23,0	05-20-10,5-23	20,0	10,5	23,0	05-20-11,3-23	20,0	11,3	23,0
05-20-8,4-24	20,0	8,4	24,0	05-20-10,5-24	20,0	10,5	24,0	05-20-11,3-24	20,0	11,3	24,0
05-20-8,4-25	20,0	8,4	25,0	05-20-10,5-25	20,0	10,5	25,0	05-20-11,3-25	20,0	11,3	25,0
05-20-8,4-26	20,0	8,4	26,0	05-20-10,5-26	20,0	10,5	26,0	05-20-11,3-26	20,0	11,3	26,0
05-20-8,4-27	20,0	8,4	27,0	05-20-10,5-27	20,0	10,5	27,0	05-20-11,3-27	20,0	11,3	27,0
05-20-8,4-28	20,0	8,4	28,0	05-20-10,5-28	20,0	10,5	28,0	05-20-11,3-28	20,0	11,3	28,0
05-20-8,4-29	20,0	8,4	29,0	05-20-10,5-29	20,0	10,5	29,0	05-20-11,3-29	20,0	11,3	29,0
05-20-8,4-30	20,0	8,4	30,0	05-20-10,5-30	20,0	10,5	30,0	05-20-11,3-30	20,0	11,3	30,0
05-20-8,4-31	20,0	8,4	31,0	05-20-10,5-31	20,0	10,5	31,0	05-20-11,3-31	20,0	11,3	31,0
05-20-8,4-32	20,0	8,4	32,0	05-20-10,5-32	20,0	10,5	32,0	05-20-11,3-32	20,0	11,3	32,0
05-20-8,4-33	20,0	8,4	33,0	05-20-10,5-33	20,0	10,5	33,0	05-20-11,3-33	20,0	11,3	33,0
05-20-8,4-34	20,0	8,4	34,0	05-20-10,5-34	20,0	10,5	34,0	05-20-11,3-34	20,0	11,3	34,0
05-20-8,4-35	20,0	8,4	35,0	05-20-10,5-35	20,0	10,5	35,0	05-20-11,3-35	20,0	11,3	35,0

05-22 Scheiben und Rollen mit Außen-Ø 22 mm



Material: Polyamid 6
Farbe: natur, schwarz

Mindestabnahme: 1.000 Stück je Auftrag und Abmessung

Farbe weiß auf Anfrage!

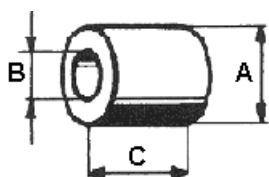
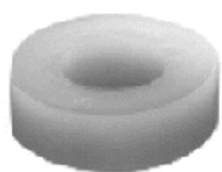
Article	A	B	C	Article	A	B	C	Article	A	B	C
	mm	mm	mm		mm	mm	mm		mm	mm	mm
05-22-5,3-1	22,0	5,3	1,0	05-22-5,3-8	22,0	5,3	8,0	05-22-5,3-15	22,0	5,3	15,0
05-22-5,3-2	22,0	5,3	2,0	05-22-5,3-9	22,0	5,3	9,0	05-22-5,3-16	22,0	5,3	16,0
05-22-5,3-3	22,0	5,3	3,0	05-22-5,3-10	22,0	5,3	10,0	05-22-5,3-17	22,0	5,3	17,0
05-22-5,3-4	22,0	5,3	4,0	05-22-5,3-11	22,0	5,3	11,0	05-22-5,3-18	22,0	5,3	18,0
05-22-5,3-5	22,0	5,3	5,0	05-22-5,3-12	22,0	5,3	12,0	05-22-5,3-19	22,0	5,3	19,0
05-22-5,3-6	22,0	5,3	6,0	05-22-5,3-13	22,0	5,3	13,0	05-22-5,3-20	22,0	5,3	20,0
05-22-5,3-7	22,0	5,3	7,0	05-22-5,3-14	22,0	5,3	14,0	05-22-5,3-21	22,0	5,3	21,0

Article	A	B	C	Article	A	B	C	Article	A	B	C
	mm	mm	mm		mm	mm	mm		mm	mm	mm
05-22-5,3-22	22,0	5,3	22,0	05-22-8,4-6	22,0	8,4	6,0	05-22-10,5-25	22,0	10,5	25,0
05-22-5,3-23	22,0	5,3	23,0	05-22-8,4-7	22,0	8,4	7,0	05-22-10,5-26	22,0	10,5	26,0
05-22-5,3-24	22,0	5,3	24,0	05-22-8,4-8	22,0	8,4	8,0	05-22-10,5-27	22,0	10,5	27,0
05-22-5,3-25	22,0	5,3	25,0	05-22-8,4-9	22,0	8,4	9,0	05-22-10,5-28	22,0	10,5	28,0
05-22-5,3-26	22,0	5,3	26,0	05-22-8,4-10	22,0	8,4	10,0	05-22-10,5-29	22,0	10,5	29,0
05-22-5,3-27	22,0	5,3	27,0	05-22-8,4-11	22,0	8,4	11,0	05-22-10,5-30	22,0	10,5	30,0
05-22-5,3-28	22,0	5,3	28,0	05-22-8,4-12	22,0	8,4	12,0	05-22-10,5-31	22,0	10,5	31,0
05-22-5,3-29	22,0	5,3	29,0	05-22-8,4-13	22,0	8,4	13,0	05-22-10,5-32	22,0	10,5	32,0
05-22-5,3-30	22,0	5,3	30,0	05-22-8,4-14	22,0	8,4	14,0	05-22-10,5-33	22,0	10,5	33,0
05-22-5,3-31	22,0	5,3	31,0	05-22-8,4-15	22,0	8,4	15,0	05-22-10,5-34	22,0	10,5	34,0
05-22-5,3-32	22,0	5,3	32,0	05-22-8,4-16	22,0	8,4	16,0	05-22-10,5-35	22,0	10,5	35,0
05-22-5,3-33	22,0	5,3	33,0	05-22-8,4-17	22,0	8,4	17,0	05-22-12,5-1	22,0	12,5	1,0
05-22-5,3-34	22,0	5,3	34,0	05-22-8,4-18	22,0	8,4	18,0	05-22-12,5-2	22,0	12,5	2,0
05-22-5,3-35	22,0	5,3	35,0	05-22-8,4-19	22,0	8,4	19,0	05-22-12,5-3	22,0	12,5	3,0
05-22-6,4-1	22,0	6,4	1,0	05-22-8,4-20	22,0	8,4	20,0	05-22-12,5-4	22,0	12,5	4,0
05-22-6,4-2	22,0	6,4	2,0	05-22-8,4-21	22,0	8,4	21,0	05-22-12,5-5	22,0	12,5	5,0
05-22-6,4-3	22,0	6,4	3,0	05-22-8,4-22	22,0	8,4	22,0	05-22-12,5-6	22,0	12,5	6,0
05-22-6,4-4	22,0	6,4	4,0	05-22-8,4-23	22,0	8,4	23,0	05-22-12,5-7	22,0	12,5	7,0
05-22-6,4-5	22,0	6,4	5,0	05-22-8,4-24	22,0	8,4	24,0	05-22-12,5-8	22,0	12,5	8,0
05-22-6,4-6	22,0	6,4	6,0	05-22-8,4-25	22,0	8,4	25,0	05-22-12,5-9	22,0	12,5	9,0
05-22-6,4-7	22,0	6,4	7,0	05-22-8,4-26	22,0	8,4	26,0	05-22-12,5-10	22,0	12,5	10,0
05-22-6,4-8	22,0	6,4	8,0	05-22-8,4-27	22,0	8,4	27,0	05-22-12,5-11	22,0	12,5	11,0
05-22-6,4-9	22,0	6,4	9,0	05-22-8,4-28	22,0	8,4	28,0	05-22-12,5-12	22,0	12,5	12,0
05-22-6,4-10	22,0	6,4	10,0	05-22-8,4-29	22,0	8,4	29,0	05-22-12,5-13	22,0	12,5	13,0
05-22-6,4-11	22,0	6,4	11,0	05-22-8,4-30	22,0	8,4	30,0	05-22-12,5-14	22,0	12,5	14,0
05-22-6,4-12	22,0	6,4	12,0	05-22-8,4-31	22,0	8,4	31,0	05-22-12,5-15	22,0	12,5	15,0
05-22-6,4-13	22,0	6,4	13,0	05-22-8,4-32	22,0	8,4	32,0	05-22-12,5-16	22,0	12,5	16,0
05-22-6,4-14	22,0	6,4	14,0	05-22-8,4-33	22,0	8,4	33,0	05-22-12,5-17	22,0	12,5	17,0
05-22-6,4-15	22,0	6,4	15,0	05-22-8,4-34	22,0	8,4	34,0	05-22-12,5-18	22,0	12,5	18,0
05-22-6,4-16	22,0	6,4	16,0	05-22-8,4-35	22,0	8,4	35,0	05-22-12,5-19	22,0	12,5	19,0
05-22-6,4-17	22,0	6,4	17,0	05-22-10,5-1	22,0	10,5	1,0	05-22-12,5-20	22,0	12,5	20,0
05-22-6,4-18	22,0	6,4	18,0	05-22-10,5-2	22,0	10,5	2,0	05-22-12,5-21	22,0	12,5	21,0
05-22-6,4-19	22,0	6,4	19,0	05-22-10,5-3	22,0	10,5	3,0	05-22-12,5-22	22,0	12,5	22,0
05-22-6,4-20	22,0	6,4	20,0	05-22-10,5-4	22,0	10,5	4,0	05-22-12,5-23	22,0	12,5	23,0
05-22-6,4-21	22,0	6,4	21,0	05-22-10,5-5	22,0	10,5	5,0	05-22-12,5-24	22,0	12,5	24,0
05-22-6,4-22	22,0	6,4	22,0	05-22-10,5-6	22,0	10,5	6,0	05-22-12,5-25	22,0	12,5	25,0
05-22-6,4-23	22,0	6,4	23,0	05-22-10,5-7	22,0	10,5	7,0	05-22-12,5-26	22,0	12,5	26,0
05-22-6,4-24	22,0	6,4	24,0	05-22-10,5-8	22,0	10,5	8,0	05-22-12,5-27	22,0	12,5	27,0
05-22-6,4-25	22,0	6,4	25,0	05-22-10,5-9	22,0	10,5	9,0	05-22-12,5-28	22,0	12,5	28,0
05-22-6,4-26	22,0	6,4	26,0	05-22-10,5-10	22,0	10,5	10,0	05-22-12,5-29	22,0	12,5	29,0
05-22-6,4-27	22,0	6,4	27,0	05-22-10,5-11	22,0	10,5	11,0	05-22-12,5-30	22,0	12,5	30,0
05-22-6,4-28	22,0	6,4	28,0	05-22-10,5-12	22,0	10,5	12,0	05-22-12,5-31	22,0	12,5	31,0
05-22-6,4-29	22,0	6,4	29,0	05-22-10,5-13	22,0	10,5	13,0	05-22-12,5-32	22,0	12,5	32,0
05-22-6,4-30	22,0	6,4	30,0	05-22-10,5-14	22,0	10,5	14,0	05-22-12,5-33	22,0	12,5	33,0
05-22-6,4-31	22,0	6,4	31,0	05-22-10,5-15	22,0	10,5	15,0	05-22-12,5-34	22,0	12,5	34,0
05-22-6,4-32	22,0	6,4	32,0	05-22-10,5-16	22,0	10,5	16,0	05-22-12,5-35	22,0	12,5	35,0
05-22-6,4-33	22,0	6,4	33,0	05-22-10,5-17	22,0	10,5	17,0	05-22-15,5-1	22,0	15,5	1,0
05-22-6,4-34	22,0	6,4	34,0	05-22-10,5-18	22,0	10,5	18,0	05-22-15,5-2	22,0	15,5	2,0
05-22-6,4-35	22,0	6,4	35,0	05-22-10,5-19	22,0	10,5	19,0	05-22-15,5-3	22,0	15,5	3,0
05-22-8,4-1	22,0	8,4	1,0	05-22-10,5-20	22,0	10,5	20,0	05-22-15,5-4	22,0	15,5	4,0
05-22-8,4-2	22,0	8,4	2,0	05-22-10,5-21	22,0	10,5	21,0	05-22-15,5-5	22,0	15,5	5,0
05-22-8,4-3	22,0	8,4	3,0	05-22-10,5-22	22,0	10,5	22,0	05-22-15,5-6	22,0	15,5	6,0
05-22-8,4-4	22,0	8,4	4,0	05-22-10,5-23	22,0	10,5	23,0	05-22-15,5-7	22,0	15,5	7,0
05-22-8,4-5	22,0	8,4	5,0	05-22-10,5-24	22,0	10,5	24,0	05-22-15,5-8	22,0	15,5	8,0

Distanzscheiben und -rollen aus Polyamid

Article	A	B	C	Article	A	B	C	Article	A	B	C
	mm	mm	mm		mm	mm	mm		mm	mm	mm
05-22-15,5-9	22,0	15,5	9,0	05-22-15,5-18	22,0	15,5	18,0	05-22-15,5-27	22,0	15,5	27,0
05-22-15,5-10	22,0	15,5	10,0	05-22-15,5-19	22,0	15,5	19,0	05-22-15,5-28	22,0	15,5	28,0
05-22-15,5-11	22,0	15,5	11,0	05-22-15,5-20	22,0	15,5	20,0	05-22-15,5-29	22,0	15,5	29,0
05-22-15,5-12	22,0	15,5	12,0	05-22-15,5-21	22,0	15,5	21,0	05-22-15,5-30	22,0	15,5	30,0
05-22-15,5-13	22,0	15,5	13,0	05-22-15,5-22	22,0	15,5	22,0	05-22-15,5-31	22,0	15,5	31,0
05-22-15,5-14	22,0	15,5	14,0	05-22-15,5-23	22,0	15,5	23,0	05-22-15,5-32	22,0	15,5	32,0
05-22-15,5-15	22,0	15,5	15,0	05-22-15,5-24	22,0	15,5	24,0	05-22-15,5-33	22,0	15,5	33,0
05-22-15,5-16	22,0	15,5	16,0	05-22-15,5-25	22,0	15,5	25,0	05-22-15,5-34	22,0	15,5	34,0
05-22-15,5-17	22,0	15,5	17,0	05-22-15,5-26	22,0	15,5	26,0	05-22-15,5-35	22,0	15,5	35,0

05-24 Scheiben und Rollen mit Außen-Ø 24 mm



Material: Polyamid 6
Farbe: natur, schwarz

Mindestabnahme: 1.000 Stück je Auftrag und Abmessung

Farbe weiß auf Anfrage!



Article	A	B	C	Article	A	B	C	Article	A	B	C
	mm	mm	mm		mm	mm	mm		mm	mm	mm
05-24-5,3-1	24,0	5,3	1,0	05-24-5,3-34	24,0	5,3	34,0	05-24-6,4-32	24,0	6,4	32,0
05-24-5,3-2	24,0	5,3	2,0	05-24-5,3-35	24,0	5,3	35,0	05-24-6,4-33	24,0	6,4	33,0
05-24-5,3-3	24,0	5,3	3,0	05-24-6,4-1	24,0	6,4	1,0	05-24-6,4-34	24,0	6,4	34,0
05-24-5,3-4	24,0	5,3	4,0	05-24-6,4-2	24,0	6,4	2,0	05-24-6,4-35	24,0	6,4	35,0
05-24-5,3-5	24,0	5,3	5,0	05-24-6,4-3	24,0	6,4	3,0	05-24-8,4-1	24,0	8,4	1,0
05-24-5,3-6	24,0	5,3	6,0	05-24-6,4-4	24,0	6,4	4,0	05-24-8,4-2	24,0	8,4	2,0
05-24-5,3-7	24,0	5,3	7,0	05-24-6,4-5	24,0	6,4	5,0	05-24-8,4-3	24,0	8,4	3,0
05-24-5,3-8	24,0	5,3	8,0	05-24-6,4-6	24,0	6,4	6,0	05-24-8,4-4	24,0	8,4	4,0
05-24-5,3-9	24,0	5,3	9,0	05-24-6,4-7	24,0	6,4	7,0	05-24-8,4-5	24,0	8,4	5,0
05-24-5,3-10	24,0	5,3	10,0	05-24-6,4-8	24,0	6,4	8,0	05-24-8,4-6	24,0	8,4	6,0
05-24-5,3-11	24,0	5,3	11,0	05-24-6,4-9	24,0	6,4	9,0	05-24-8,4-7	24,0	8,4	7,0
05-24-5,3-12	24,0	5,3	12,0	05-24-6,4-10	24,0	6,4	10,0	05-24-8,4-8	24,0	8,4	8,0
05-24-5,3-13	24,0	5,3	13,0	05-24-6,4-11	24,0	6,4	11,0	05-24-8,4-9	24,0	8,4	9,0
05-24-5,3-14	24,0	5,3	14,0	05-24-6,4-12	24,0	6,4	12,0	05-24-8,4-10	24,0	8,4	10,0
05-24-5,3-15	24,0	5,3	15,0	05-24-6,4-13	24,0	6,4	13,0	05-24-8,4-11	24,0	8,4	11,0
05-24-5,3-16	24,0	5,3	16,0	05-24-6,4-14	24,0	6,4	14,0	05-24-8,4-12	24,0	8,4	12,0
05-24-5,3-17	24,0	5,3	17,0	05-24-6,4-15	24,0	6,4	15,0	05-24-8,4-13	24,0	8,4	13,0
05-24-5,3-18	24,0	5,3	18,0	05-24-6,4-16	24,0	6,4	16,0	05-24-8,4-14	24,0	8,4	14,0
05-24-5,3-19	24,0	5,3	19,0	05-24-6,4-17	24,0	6,4	17,0	05-24-8,4-15	24,0	8,4	15,0
05-24-5,3-20	24,0	5,3	20,0	05-24-6,4-18	24,0	6,4	18,0	05-24-8,4-16	24,0	8,4	16,0
05-24-5,3-21	24,0	5,3	21,0	05-24-6,4-19	24,0	6,4	19,0	05-24-8,4-17	24,0	8,4	17,0
05-24-5,3-22	24,0	5,3	22,0	05-24-6,4-20	24,0	6,4	20,0	05-24-8,4-18	24,0	8,4	18,0
05-24-5,3-23	24,0	5,3	23,0	05-24-6,4-21	24,0	6,4	21,0	05-24-8,4-19	24,0	8,4	19,0
05-24-5,3-24	24,0	5,3	24,0	05-24-6,4-22	24,0	6,4	22,0	05-24-8,4-20	24,0	8,4	20,0
05-24-5,3-25	24,0	5,3	25,0	05-24-6,4-23	24,0	6,4	23,0	05-24-8,4-21	24,0	8,4	21,0
05-24-5,3-26	24,0	5,3	26,0	05-24-6,4-24	24,0	6,4	24,0	05-24-8,4-22	24,0	8,4	22,0
05-24-5,3-27	24,0	5,3	27,0	05-24-6,4-25	24,0	6,4	25,0	05-24-8,4-23	24,0	8,4	23,0
05-24-5,3-28	24,0	5,3	28,0	05-24-6,4-26	24,0	6,4	26,0	05-24-8,4-24	24,0	8,4	24,0
05-24-5,3-29	24,0	5,3	29,0	05-24-6,4-27	24,0	6,4	27,0	05-24-8,4-25	24,0	8,4	25,0
05-24-5,3-30	24,0	5,3	30,0	05-24-6,4-28	24,0	6,4	28,0	05-24-8,4-26	24,0	8,4	26,0
05-24-5,3-31	24,0	5,3	31,0	05-24-6,4-29	24,0	6,4	29,0	05-24-8,4-27	24,0	8,4	27,0
05-24-5,3-32	24,0	5,3	32,0	05-24-6,4-30	24,0	6,4	30,0	05-24-8,4-28	24,0	8,4	28,0
05-24-5,3-33	24,0	5,3	33,0	05-24-6,4-31	24,0	6,4	31,0	05-24-8,4-29	24,0	8,4	29,0

Article	A	B	C	Article	A	B	C	Article	A	B	C
	mm	mm	mm		mm	mm	mm		mm	mm	mm
05-24-8,4-30	24,0	8,4	30,0	05-24-12,5-14	24,0	12,5	14,0	05-24-13,5-33	24,0	13,5	33,0
05-24-8,4-31	24,0	8,4	31,0	05-24-12,5-15	24,0	12,5	15,0	05-24-13,5-34	24,0	13,5	34,0
05-24-8,4-32	24,0	8,4	32,0	05-24-12,5-16	24,0	12,5	16,0	05-24-13,5-35	24,0	13,5	35,0
05-24-8,4-33	24,0	8,4	33,0	05-24-12,5-17	24,0	12,5	17,0	05-24-14,5-1	24,0	14,5	1,0
05-24-8,4-34	24,0	8,4	34,0	05-24-12,5-18	24,0	12,5	18,0	05-24-14,5-2	24,0	14,5	2,0
05-24-8,4-35	24,0	8,4	35,0	05-24-12,5-19	24,0	12,5	19,0	05-24-14,5-3	24,0	14,5	3,0
05-24-10,5-1	24,0	10,5	1,0	05-24-12,5-20	24,0	12,5	20,0	05-24-14,5-4	24,0	14,5	4,0
05-24-10,5-2	24,0	10,5	2,0	05-24-12,5-21	24,0	12,5	21,0	05-24-14,5-5	24,0	14,5	5,0
05-24-10,5-3	24,0	10,5	3,0	05-24-12,5-22	24,0	12,5	22,0	05-24-14,5-6	24,0	14,5	6,0
05-24-10,5-4	24,0	10,5	4,0	05-24-12,5-23	24,0	12,5	23,0	05-24-14,5-7	24,0	14,5	7,0
05-24-10,5-5	24,0	10,5	5,0	05-24-12,5-24	24,0	12,5	24,0	05-24-14,5-8	24,0	14,5	8,0
05-24-10,5-6	24,0	10,5	6,0	05-24-12,5-25	24,0	12,5	25,0	05-24-14,5-9	24,0	14,5	9,0
05-24-10,5-7	24,0	10,5	7,0	05-24-12,5-26	24,0	12,5	26,0	05-24-14,5-10	24,0	14,5	10,0
05-24-10,5-8	24,0	10,5	8,0	05-24-12,5-27	24,0	12,5	27,0	05-24-14,5-11	24,0	14,5	11,0
05-24-10,5-9	24,0	10,5	9,0	05-24-12,5-28	24,0	12,5	28,0	05-24-14,5-12	24,0	14,5	12,0
05-24-10,5-10	24,0	10,5	10,0	05-24-12,5-29	24,0	12,5	29,0	05-24-14,5-13	24,0	14,5	13,0
05-24-10,5-11	24,0	10,5	11,0	05-24-12,5-30	24,0	12,5	30,0	05-24-14,5-14	24,0	14,5	14,0
05-24-10,5-12	24,0	10,5	12,0	05-24-12,5-31	24,0	12,5	31,0	05-24-14,5-15	24,0	14,5	15,0
05-24-10,5-13	24,0	10,5	13,0	05-24-12,5-32	24,0	12,5	32,0	05-24-14,5-16	24,0	14,5	16,0
05-24-10,5-14	24,0	10,5	14,0	05-24-12,5-33	24,0	12,5	33,0	05-24-14,5-17	24,0	14,5	17,0
05-24-10,5-15	24,0	10,5	15,0	05-24-12,5-34	24,0	12,5	34,0	05-24-14,5-18	24,0	14,5	18,0
05-24-10,5-16	24,0	10,5	16,0	05-24-12,5-35	24,0	12,5	35,0	05-24-14,5-19	24,0	14,5	19,0
05-24-10,5-17	24,0	10,5	17,0	05-24-13,5-1	24,0	13,5	1,0	05-24-14,5-20	24,0	14,5	20,0
05-24-10,5-18	24,0	10,5	18,0	05-24-13,5-2	24,0	13,5	2,0	05-24-14,5-21	24,0	14,5	21,0
05-24-10,5-19	24,0	10,5	19,0	05-24-13,5-3	24,0	13,5	3,0	05-24-14,5-22	24,0	14,5	22,0
05-24-10,5-20	24,0	10,5	20,0	05-24-13,5-4	24,0	13,5	4,0	05-24-14,5-23	24,0	14,5	23,0
05-24-10,5-21	24,0	10,5	21,0	05-24-13,5-5	24,0	13,5	5,0	05-24-14,5-24	24,0	14,5	24,0
05-24-10,5-22	24,0	10,5	22,0	05-24-13,5-6	24,0	13,5	6,0	05-24-14,5-25	24,0	14,5	25,0
05-24-10,5-23	24,0	10,5	23,0	05-24-13,5-7	24,0	13,5	7,0	05-24-14,5-26	24,0	14,5	26,0
05-24-10,5-24	24,0	10,5	24,0	05-24-13,5-8	24,0	13,5	8,0	05-24-14,5-27	24,0	14,5	27,0
05-24-10,5-25	24,0	10,5	25,0	05-24-13,5-9	24,0	13,5	9,0	05-24-14,5-28	24,0	14,5	28,0
05-24-10,5-26	24,0	10,5	26,0	05-24-13,5-10	24,0	13,5	10,0	05-24-14,5-29	24,0	14,5	29,0
05-24-10,5-27	24,0	10,5	27,0	05-24-13,5-11	24,0	13,5	11,0	05-24-14,5-30	24,0	14,5	30,0
05-24-10,5-28	24,0	10,5	28,0	05-24-13,5-12	24,0	13,5	12,0	05-24-14,5-31	24,0	14,5	31,0
05-24-10,5-29	24,0	10,5	29,0	05-24-13,5-13	24,0	13,5	13,0	05-24-14,5-32	24,0	14,5	32,0
05-24-10,5-30	24,0	10,5	30,0	05-24-13,5-14	24,0	13,5	14,0	05-24-14,5-33	24,0	14,5	33,0
05-24-10,5-31	24,0	10,5	31,0	05-24-13,5-15	24,0	13,5	15,0	05-24-14,5-34	24,0	14,5	34,0
05-24-10,5-32	24,0	10,5	32,0	05-24-13,5-16	24,0	13,5	16,0	05-24-14,5-35	24,0	14,5	35,0
05-24-10,5-33	24,0	10,5	33,0	05-24-13,5-17	24,0	13,5	17,0	05-24-16,5-1	24,0	16,5	1,0
05-24-10,5-34	24,0	10,5	34,0	05-24-13,5-18	24,0	13,5	18,0	05-24-16,5-2	24,0	16,5	2,0
05-24-10,5-35	24,0	10,5	35,0	05-24-13,5-19	24,0	13,5	19,0	05-24-16,5-3	24,0	16,5	3,0
05-24-12,5-1	24,0	12,5	1,0	05-24-13,5-20	24,0	13,5	20,0	05-24-16,5-4	24,0	16,5	4,0
05-24-12,5-2	24,0	12,5	2,0	05-24-13,5-21	24,0	13,5	21,0	05-24-16,5-5	24,0	16,5	5,0
05-24-12,5-3	24,0	12,5	3,0	05-24-13,5-22	24,0	13,5	22,0	05-24-16,5-6	24,0	16,5	6,0
05-24-12,5-4	24,0	12,5	4,0	05-24-13,5-23	24,0	13,5	23,0	05-24-16,5-7	24,0	16,5	7,0
05-24-12,5-5	24,0	12,5	5,0	05-24-13,5-24	24,0	13,5	24,0	05-24-16,5-8	24,0	16,5	8,0
05-24-12,5-6	24,0	12,5	6,0	05-24-13,5-25	24,0	13,5	25,0	05-24-16,5-9	24,0	16,5	9,0
05-24-12,5-7	24,0	12,5	7,0	05-24-13,5-26	24,0	13,5	26,0	05-24-16,5-10	24,0	16,5	10,0
05-24-12,5-8	24,0	12,5	8,0	05-24-13,5-27	24,0	13,5	27,0	05-24-16,5-11	24,0	16,5	11,0
05-24-12,5-9	24,0	12,5	9,0	05-24-13,5-28	24,0	13,5	28,0	05-24-16,5-12	24,0	16,5	12,0
05-24-12,5-10	24,0	12,5	10,0	05-24-13,5-29	24,0	13,5	29,0	05-24-16,5-13	24,0	16,5	13,0
05-24-12,5-11	24,0	12,5	11,0	05-24-13,5-30	24,0	13,5	30,0	05-24-16,5-14	24,0	16,5	14,0
05-24-12,5-12	24,0	12,5	12,0	05-24-13,5-31	24,0	13,5	31,0	05-24-16,5-15	24,0	16,5	15,0
05-24-12,5-13	24,0	12,5	13,0	05-24-13,5-32	24,0	13,5	32,0	05-24-16,5-16	24,0	16,5	16,0

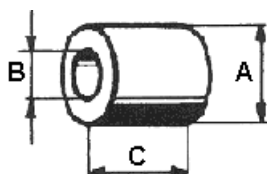
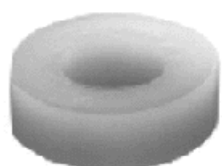
Distanzscheiben und -rollen aus Polyamid

Article	A	B	C
	mm	mm	mm
05-24-16,5-17	24,0	16,5	17,0
05-24-16,5-18	24,0	16,5	18,0
05-24-16,5-19	24,0	16,5	19,0
05-24-16,5-20	24,0	16,5	20,0
05-24-16,5-21	24,0	16,5	21,0
05-24-16,5-22	24,0	16,5	22,0
05-24-16,5-23	24,0	16,5	23,0

Article	A	B	C
	mm	mm	mm
05-24-16,5-24	24,0	16,5	24,0
05-24-16,5-25	24,0	16,5	25,0
05-24-16,5-26	24,0	16,5	26,0
05-24-16,5-27	24,0	16,5	27,0
05-24-16,5-28	24,0	16,5	28,0
05-24-16,5-29	24,0	16,5	29,0

Article	A	B	C
	mm	mm	mm
05-24-16,5-30	24,0	16,5	30,0
05-24-16,5-31	24,0	16,5	31,0
05-24-16,5-32	24,0	16,5	32,0
05-24-16,5-33	24,0	16,5	33,0
05-24-16,5-34	24,0	16,5	34,0
05-24-16,5-35	24,0	16,5	35,0

05-28 Scheiben und Rollen mit Außen-Ø 28 mm



Material: Polyamid 6
Farbe: natur, schwarz

Mindestabnahme: 1.000 Stück je Auftrag und Abmessung

Farbe weiß auf Anfrage!

Article	A	B	C
	mm	mm	mm
05-28-5,3-1	28,0	5,3	1,0
05-28-5,3-2	28,0	5,3	2,0
05-28-5,3-3	28,0	5,3	3,0
05-28-5,3-4	28,0	5,3	4,0
05-28-5,3-5	28,0	5,3	5,0
05-28-5,3-6	28,0	5,3	6,0
05-28-5,3-7	28,0	5,3	7,0
05-28-5,3-8	28,0	5,3	8,0
05-28-5,3-9	28,0	5,3	9,0
05-28-5,3-10	28,0	5,3	10,0
05-28-5,3-11	28,0	5,3	11,0
05-28-5,3-12	28,0	5,3	12,0
05-28-5,3-13	28,0	5,3	13,0
05-28-5,3-14	28,0	5,3	14,0
05-28-5,3-15	28,0	5,3	15,0
05-28-5,3-16	28,0	5,3	16,0
05-28-5,3-17	28,0	5,3	17,0
05-28-5,3-18	28,0	5,3	18,0
05-28-5,3-19	28,0	5,3	19,0
05-28-5,3-20	28,0	5,3	20,0
05-28-5,3-21	28,0	5,3	21,0
05-28-5,3-22	28,0	5,3	22,0
05-28-5,3-23	28,0	5,3	23,0
05-28-5,3-24	28,0	5,3	24,0
05-28-5,3-25	28,0	5,3	25,0
05-28-5,3-26	28,0	5,3	26,0
05-28-5,3-27	28,0	5,3	27,0
05-28-5,3-28	28,0	5,3	28,0
05-28-5,3-29	28,0	5,3	29,0
05-28-5,3-30	28,0	5,3	30,0
05-28-5,3-31	28,0	5,3	31,0
05-28-5,3-32	28,0	5,3	32,0
05-28-5,3-33	28,0	5,3	33,0
05-28-5,3-34	28,0	5,3	34,0
05-28-5,3-35	28,0	5,3	35,0

Article	A	B	C
	mm	mm	mm
05-28-6,4-1	28,0	6,4	1,0
05-28-6,4-2	28,0	6,4	2,0
05-28-6,4-3	28,0	6,4	3,0
05-28-6,4-4	28,0	6,4	4,0
05-28-6,4-5	28,0	6,4	5,0
05-28-6,4-6	28,0	6,4	6,0
05-28-6,4-7	28,0	6,4	7,0
05-28-6,4-8	28,0	6,4	8,0
05-28-6,4-9	28,0	6,4	9,0
05-28-6,4-10	28,0	6,4	10,0
05-28-6,4-11	28,0	6,4	11,0
05-28-6,4-12	28,0	6,4	12,0
05-28-6,4-13	28,0	6,4	13,0
05-28-6,4-14	28,0	6,4	14,0
05-28-6,4-15	28,0	6,4	15,0
05-28-6,4-16	28,0	6,4	16,0
05-28-6,4-17	28,0	6,4	17,0
05-28-6,4-18	28,0	6,4	18,0
05-28-6,4-19	28,0	6,4	19,0
05-28-6,4-20	28,0	6,4	20,0
05-28-6,4-21	28,0	6,4	21,0
05-28-6,4-22	28,0	6,4	22,0
05-28-6,4-23	28,0	6,4	23,0
05-28-6,4-24	28,0	6,4	24,0
05-28-6,4-25	28,0	6,4	25,0
05-28-6,4-26	28,0	6,4	26,0
05-28-6,4-27	28,0	6,4	27,0
05-28-6,4-28	28,0	6,4	28,0
05-28-6,4-29	28,0	6,4	29,0
05-28-6,4-30	28,0	6,4	30,0
05-28-6,4-31	28,0	6,4	31,0
05-28-6,4-32	28,0	6,4	32,0
05-28-6,4-33	28,0	6,4	33,0
05-28-6,4-34	28,0	6,4	34,0
05-28-6,4-35	28,0	6,4	35,0

Article	A	B	C
	mm	mm	mm
05-28-8,4-1	28,0	8,4	1,0
05-28-8,4-2	28,0	8,4	2,0
05-28-8,4-3	28,0	8,4	3,0
05-28-8,4-4	28,0	8,4	4,0
05-28-8,4-5	28,0	8,4	5,0
05-28-8,4-6	28,0	8,4	6,0
05-28-8,4-7	28,0	8,4	7,0
05-28-8,4-8	28,0	8,4	8,0
05-28-8,4-9	28,0	8,4	9,0
05-28-8,4-10	28,0	8,4	10,0
05-28-8,4-11	28,0	8,4	11,0
05-28-8,4-12	28,0	8,4	12,0
05-28-8,4-13	28,0	8,4	13,0
05-28-8,4-14	28,0	8,4	14,0
05-28-8,4-15	28,0	8,4	15,0
05-28-8,4-16	28,0	8,4	16,0
05-28-8,4-17	28,0	8,4	17,0
05-28-8,4-18	28,0	8,4	18,0
05-28-8,4-19	28,0	8,4	19,0
05-28-8,4-20	28,0	8,4	20,0
05-28-8,4-21	28,0	8,4	21,0
05-28-8,4-22	28,0	8,4	22,0
05-28-8,4-23	28,0	8,4	23,0
05-28-8,4-24	28,0	8,4	24,0
05-28-8,4-25	28,0	8,4	25,0
05-28-8,4-26	28,0	8,4	26,0
05-28-8,4-27	28,0	8,4	27,0
05-28-8,4-28	28,0	8,4	28,0
05-28-8,4-29	28,0	8,4	29,0
05-28-8,4-30	28,0	8,4	30,0
05-28-8,4-31	28,0	8,4	31,0
05-28-8,4-32	28,0	8,4	32,0
05-28-8,4-33	28,0	8,4	33,0
05-28-8,4-34	28,0	8,4	34,0
05-28-8,4-35	28,0	8,4	35,0

Distanzscheiben und -rollen aus Polyamid

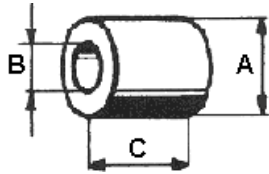
Article	A	B	C	Article	A	B	C	Article	A	B	C
	mm	mm	mm		mm	mm	mm		mm	mm	mm
05-28-10,5-1	28,0	10,5	1,0	05-28-12,5-13	28,0	12,5	13,0	05-28-11,3-25	28,0	11,3	25,0
05-28-10,5-2	28,0	10,5	2,0	05-28-12,5-14	28,0	12,5	14,0	05-28-11,3-26	28,0	11,3	26,0
05-28-10,5-3	28,0	10,5	3,0	05-28-12,5-15	28,0	12,5	15,0	05-28-11,3-27	28,0	11,3	27,0
05-28-10,5-4	28,0	10,5	4,0	05-28-12,5-16	28,0	12,5	16,0	05-28-11,3-28	28,0	11,3	28,0
05-28-10,5-5	28,0	10,5	5,0	05-28-12,5-17	28,0	12,5	17,0	05-28-11,3-29	28,0	11,3	29,0
05-28-10,5-6	28,0	10,5	6,0	05-28-12,5-18	28,0	12,5	18,0	05-28-11,3-30	28,0	11,3	30,0
05-28-10,5-7	28,0	10,5	7,0	05-28-12,5-19	28,0	12,5	19,0	05-28-11,3-31	28,0	11,3	31,0
05-28-10,5-8	28,0	10,5	8,0	05-28-12,5-20	28,0	12,5	20,0	05-28-11,3-32	28,0	11,3	32,0
05-28-10,5-9	28,0	10,5	9,0	05-28-12,5-21	28,0	12,5	21,0	05-28-11,3-33	28,0	11,3	33,0
05-28-10,5-10	28,0	10,5	10,0	05-28-12,5-22	28,0	12,5	22,0	05-28-11,3-34	28,0	11,3	34,0
05-28-10,5-11	28,0	10,5	11,0	05-28-12,5-23	28,0	12,5	23,0	05-28-11,3-35	28,0	11,3	35,0
05-28-10,5-12	28,0	10,5	12,0	05-28-12,5-24	28,0	12,5	24,0	05-28-14,6-1	28,0	14,6	1,0
05-28-10,5-13	28,0	10,5	13,0	05-28-12,5-25	28,0	12,5	25,0	05-28-14,6-2	28,0	14,6	2,0
05-28-10,5-14	28,0	10,5	14,0	05-28-12,5-26	28,0	12,5	26,0	05-28-14,6-3	28,0	14,6	3,0
05-28-10,5-15	28,0	10,5	15,0	05-28-12,5-27	28,0	12,5	27,0	05-28-14,6-4	28,0	14,6	4,0
05-28-10,5-16	28,0	10,5	16,0	05-28-12,5-28	28,0	12,5	28,0	05-28-14,6-5	28,0	14,6	5,0
05-28-10,5-17	28,0	10,5	17,0	05-28-12,5-29	28,0	12,5	29,0	05-28-14,6-6	28,0	14,6	6,0
05-28-10,5-18	28,0	10,5	18,0	05-28-12,5-30	28,0	12,5	30,0	05-28-14,6-7	28,0	14,6	7,0
05-28-10,5-19	28,0	10,5	19,0	05-28-12,5-31	28,0	12,5	31,0	05-28-14,6-8	28,0	14,6	8,0
05-28-10,5-20	28,0	10,5	20,0	05-28-12,5-32	28,0	12,5	32,0	05-28-14,6-9	28,0	14,6	9,0
05-28-10,5-21	28,0	10,5	21,0	05-28-12,5-33	28,0	12,5	33,0	05-28-14,6-10	28,0	14,6	10,0
05-28-10,5-22	28,0	10,5	22,0	05-28-12,5-34	28,0	12,5	34,0	05-28-14,6-11	28,0	14,6	11,0
05-28-10,5-23	28,0	10,5	23,0	05-28-12,5-35	28,0	12,5	35,0	05-28-14,6-12	28,0	14,6	12,0
05-28-10,5-24	28,0	10,5	24,0	05-28-11,3-1	28,0	11,3	1,0	05-28-14,6-13	28,0	14,6	13,0
05-28-10,5-25	28,0	10,5	25,0	05-28-11,3-2	28,0	11,3	2,0	05-28-14,6-14	28,0	14,6	14,0
05-28-10,5-26	28,0	10,5	26,0	05-28-11,3-3	28,0	11,3	3,0	05-28-14,6-15	28,0	14,6	15,0
05-28-10,5-27	28,0	10,5	27,0	05-28-11,3-4	28,0	11,3	4,0	05-28-14,6-16	28,0	14,6	16,0
05-28-10,5-28	28,0	10,5	28,0	05-28-11,3-5	28,0	11,3	5,0	05-28-14,6-17	28,0	14,6	17,0
05-28-10,5-29	28,0	10,5	29,0	05-28-11,3-6	28,0	11,3	6,0	05-28-14,6-18	28,0	14,6	18,0
05-28-10,5-30	28,0	10,5	30,0	05-28-11,3-7	28,0	11,3	7,0	05-28-14,6-19	28,0	14,6	19,0
05-28-10,5-31	28,0	10,5	31,0	05-28-11,3-8	28,0	11,3	8,0	05-28-14,6-20	28,0	14,6	20,0
05-28-10,5-32	28,0	10,5	32,0	05-28-11,3-9	28,0	11,3	9,0	05-28-14,6-21	28,0	14,6	21,0
05-28-10,5-33	28,0	10,5	33,0	05-28-11,3-10	28,0	11,3	10,0	05-28-14,6-22	28,0	14,6	22,0
05-28-10,5-34	28,0	10,5	34,0	05-28-11,3-11	28,0	11,3	11,0	05-28-14,6-23	28,0	14,6	23,0
05-28-10,5-35	28,0	10,5	35,0	05-28-11,3-12	28,0	11,3	12,0	05-28-14,6-24	28,0	14,6	24,0
05-28-12,5-1	28,0	12,5	1,0	05-28-11,3-13	28,0	11,3	13,0	05-28-14,6-25	28,0	14,6	25,0
05-28-12,5-2	28,0	12,5	2,0	05-28-11,3-14	28,0	11,3	14,0	05-28-14,6-26	28,0	14,6	26,0
05-28-12,5-3	28,0	12,5	3,0	05-28-11,3-15	28,0	11,3	15,0	05-28-14,6-27	28,0	14,6	27,0
05-28-12,5-4	28,0	12,5	4,0	05-28-11,3-16	28,0	11,3	16,0	05-28-14,6-28	28,0	14,6	28,0
05-28-12,5-5	28,0	12,5	5,0	05-28-11,3-17	28,0	11,3	17,0	05-28-14,6-29	28,0	14,6	29,0
05-28-12,5-6	28,0	12,5	6,0	05-28-11,3-18	28,0	11,3	18,0	05-28-14,6-30	28,0	14,6	30,0
05-28-12,5-7	28,0	12,5	7,0	05-28-11,3-19	28,0	11,3	19,0	05-28-14,6-31	28,0	14,6	31,0
05-28-12,5-8	28,0	12,5	8,0	05-28-11,3-20	28,0	11,3	20,0	05-28-14,6-32	28,0	14,6	32,0
05-28-12,5-9	28,0	12,5	9,0	05-28-11,3-21	28,0	11,3	21,0	05-28-14,6-33	28,0	14,6	33,0
05-28-12,5-10	28,0	12,5	10,0	05-28-11,3-22	28,0	11,3	22,0	05-28-14,6-34	28,0	14,6	34,0
05-28-12,5-11	28,0	12,5	11,0	05-28-11,3-23	28,0	11,3	23,0	05-28-14,6-35	28,0	14,6	35,0
05-28-12,5-12	28,0	12,5	12,0	05-28-11,3-24	28,0	11,3	24,0				

Sonderabmessungen in gedrehter und gestanzter Ausführung auf Anfrage!

Distanzscheiben und -rollen aus PA-GV

Article	A	B	C	Article	A	B	C	Article	A	B	C
	mm	mm	mm		mm	mm	mm		mm	mm	mm
002-6-3,2-39	6,0	3,2	39,0	002-6-3,4-42	6,0	3,4	42,0	002-6-4,1-44	6,0	4,1	44,0
002-6-3,2-40	6,0	3,2	40,0	002-6-3,4-43	6,0	3,4	43,0	002-6-4,1-45	6,0	4,1	45,0
002-6-3,2-41	6,0	3,2	41,0	002-6-3,4-44	6,0	3,4	44,0	002-6-4,1-46	6,0	4,1	46,0
002-6-3,2-42	6,0	3,2	42,0	002-6-3,4-45	6,0	3,4	45,0	002-6-4,1-47	6,0	4,1	47,0
002-6-3,2-43	6,0	3,2	43,0	002-6-3,4-46	6,0	3,4	46,0	002-6-4,1-48	6,0	4,1	48,0
002-6-3,2-44	6,0	3,2	44,0	002-6-3,4-47	6,0	3,4	47,0	002-6-4,1-49	6,0	4,1	49,0
002-6-3,2-45	6,0	3,2	45,0	002-6-3,4-48	6,0	3,4	48,0	002-6-4,1-50	6,0	4,1	50,0
002-6-3,2-46	6,0	3,2	46,0	002-6-3,4-49	6,0	3,4	49,0	002-6-4,7-2	6,0	4,7	2,0
002-6-3,2-47	6,0	3,2	47,0	002-6-3,4-50	6,0	3,4	50,0	002-6-4,7-3	6,0	4,7	3,0
002-6-3,2-48	6,0	3,2	48,0	002-6-4,1-2	6,0	4,1	2,0	002-6-4,7-4	6,0	4,7	4,0
002-6-3,2-49	6,0	3,2	49,0	002-6-4,1-3	6,0	4,1	3,0	002-6-4,7-5	6,0	4,7	5,0
002-6-3,2-50	6,0	3,2	50,0	002-6-4,1-4	6,0	4,1	4,0	002-6-4,7-6	6,0	4,7	6,0
002-6-3,4-2	6,0	3,4	2,0	002-6-4,1-5	6,0	4,1	5,0	002-6-4,7-7	6,0	4,7	7,0
002-6-3,4-3	6,0	3,4	3,0	002-6-4,1-6	6,0	4,1	6,0	002-6-4,7-8	6,0	4,7	8,0
002-6-3,4-4	6,0	3,4	4,0	002-6-4,1-7	6,0	4,1	7,0	002-6-4,7-9	6,0	4,7	9,0
002-6-3,4-5	6,0	3,4	5,0	002-6-4,1-8	6,0	4,1	8,0	002-6-4,7-10	6,0	4,7	10,0
002-6-3,4-6	6,0	3,4	6,0	002-6-4,1-9	6,0	4,1	9,0	002-6-4,7-11	6,0	4,7	11,0
002-6-3,4-7	6,0	3,4	7,0	002-6-4,1-10	6,0	4,1	10,0	002-6-4,7-12	6,0	4,7	12,0
002-6-3,4-8	6,0	3,4	8,0	002-6-4,1-11	6,0	4,1	11,0	002-6-4,7-13	6,0	4,7	13,0
002-6-3,4-9	6,0	3,4	9,0	002-6-4,1-12	6,0	4,1	12,0	002-6-4,7-14	6,0	4,7	14,0
002-6-3,4-10	6,0	3,4	10,0	002-6-4,1-13	6,0	4,1	13,0	002-6-4,7-15	6,0	4,7	15,0
002-6-3,4-11	6,0	3,4	11,0	002-6-4,1-14	6,0	4,1	14,0	002-6-4,7-16	6,0	4,7	16,0
002-6-3,4-12	6,0	3,4	12,0	002-6-4,1-15	6,0	4,1	15,0	002-6-4,7-17	6,0	4,7	17,0
002-6-3,4-13	6,0	3,4	13,0	002-6-4,1-16	6,0	4,1	16,0	002-6-4,7-18	6,0	4,7	18,0
002-6-3,4-14	6,0	3,4	14,0	002-6-4,1-17	6,0	4,1	17,0	002-6-4,7-19	6,0	4,7	19,0
002-6-3,4-15	6,0	3,4	15,0	002-6-4,1-18	6,0	4,1	18,0	002-6-4,7-20	6,0	4,7	20,0
002-6-3,4-16	6,0	3,4	16,0	002-6-4,1-19	6,0	4,1	19,0	002-6-4,7-21	6,0	4,7	21,0
002-6-3,4-17	6,0	3,4	17,0	002-6-4,1-20	6,0	4,1	20,0	002-6-4,7-22	6,0	4,7	22,0
002-6-3,4-18	6,0	3,4	18,0	002-6-4,1-21	6,0	4,1	21,0	002-6-4,7-23	6,0	4,7	23,0
002-6-3,4-19	6,0	3,4	19,0	002-6-4,1-22	6,0	4,1	22,0	002-6-4,7-24	6,0	4,7	24,0
002-6-3,4-20	6,0	3,4	20,0	002-6-4,1-23	6,0	4,1	23,0	002-6-4,7-25	6,0	4,7	25,0
002-6-3,4-21	6,0	3,4	21,0	002-6-4,1-24	6,0	4,1	24,0	002-6-4,7-26	6,0	4,7	26,0
002-6-3,4-22	6,0	3,4	22,0	002-6-4,1-25	6,0	4,1	25,0	002-6-4,7-27	6,0	4,7	27,0
002-6-3,4-23	6,0	3,4	23,0	002-6-4,1-26	6,0	4,1	26,0	002-6-4,7-28	6,0	4,7	28,0
002-6-3,4-24	6,0	3,4	24,0	002-6-4,1-27	6,0	4,1	27,0	002-6-4,7-29	6,0	4,7	29,0
002-6-3,4-25	6,0	3,4	25,0	002-6-4,1-28	6,0	4,1	28,0	002-6-4,7-30	6,0	4,7	30,0
002-6-3,4-26	6,0	3,4	26,0	002-6-4,1-29	6,0	4,1	29,0	002-6-4,7-31	6,0	4,7	31,0
002-6-3,4-27	6,0	3,4	27,0	002-6-4,1-30	6,0	4,1	30,0	002-6-4,7-32	6,0	4,7	32,0
002-6-3,4-28	6,0	3,4	28,0	002-6-4,1-31	6,0	4,1	31,0	002-6-4,7-33	6,0	4,7	33,0
002-6-3,4-29	6,0	3,4	29,0	002-6-4,1-32	6,0	4,1	32,0	002-6-4,7-34	6,0	4,7	34,0
002-6-3,4-30	6,0	3,4	30,0	002-6-4,1-33	6,0	4,1	33,0	002-6-4,7-35	6,0	4,7	35,0
002-6-3,4-31	6,0	3,4	31,0	002-6-4,1-34	6,0	4,1	34,0	002-6-4,7-36	6,0	4,7	36,0
002-6-3,4-32	6,0	3,4	32,0	002-6-4,1-35	6,0	4,1	35,0	002-6-4,7-37	6,0	4,7	37,0
002-6-3,4-33	6,0	3,4	33,0	002-6-4,1-36	6,0	4,1	36,0	002-6-4,7-38	6,0	4,7	38,0
002-6-3,4-34	6,0	3,4	34,0	002-6-4,1-37	6,0	4,1	37,0	002-6-4,7-39	6,0	4,7	39,0
002-6-3,4-35	6,0	3,4	35,0	002-6-4,1-38	6,0	4,1	38,0	002-6-4,7-40	6,0	4,7	40,0
002-6-3,4-36	6,0	3,4	36,0	002-6-4,1-39	6,0	4,1	39,0	002-6-4,7-41	6,0	4,7	41,0
002-6-3,4-37	6,0	3,4	37,0	002-6-4,1-40	6,0	4,1	40,0	002-6-4,7-42	6,0	4,7	42,0
002-6-3,4-38	6,0	3,4	38,0	002-6-4,1-41	6,0	4,1	41,0	002-6-4,7-43	6,0	4,7	43,0
002-6-3,4-39	6,0	3,4	39,0	002-6-4,1-42	6,0	4,1	42,0	002-6-4,7-44	6,0	4,7	44,0
002-6-3,4-40	6,0	3,4	40,0	002-6-4,1-43	6,0	4,1	43,0	002-6-4,7-45	6,0	4,7	45,0
002-6-3,4-41	6,0	3,4	41,0								

002-7 Scheiben und Rollen mit Außen-Ø 7 mm



Material: Polyamid GV (glasfaserverstärkt), temperaturbeständig bis 110°C.
Farbe: schwarz

Mindestabnahme: 1.000 Stück je Auftrag und Abmessung

Alle Rollen sind auf Anfrage auch in Polystyrol (natur) und Polyamid (weiß) lieferbar!

Article	A	B	C	Article	A	B	C	Article	A	B	C
	mm	mm	mm		mm	mm	mm		mm	mm	mm
002-7-3,4-2	7,0	3,4	2,0	002-7-4,5-3	7,0	4,5	3,0	002-7-4,5-48	7,0	4,5	48,0
002-7-3,4-3	7,0	3,4	3,0	002-7-4,5-4	7,0	4,5	4,0	002-7-4,5-49	7,0	4,5	49,0
002-7-3,4-4	7,0	3,4	4,0	002-7-4,5-5	7,0	4,5	5,0	002-7-4,5-50	7,0	4,5	50,0
002-7-3,4-5	7,0	3,4	5,0	002-7-4,5-6	7,0	4,5	6,0	002-7-5,0-2	7,0	5,0	2,0
002-7-3,4-6	7,0	3,4	6,0	002-7-4,5-7	7,0	4,5	7,0	002-7-5,0-3	7,0	5,0	3,0
002-7-3,4-7	7,0	3,4	7,0	002-7-4,5-8	7,0	4,5	8,0	002-7-5,0-4	7,0	5,0	4,0
002-7-3,4-8	7,0	3,4	8,0	002-7-4,5-9	7,0	4,5	9,0	002-7-5,0-5	7,0	5,0	5,0
002-7-3,4-9	7,0	3,4	9,0	002-7-4,5-10	7,0	4,5	10,0	002-7-5,0-6	7,0	5,0	6,0
002-7-3,4-10	7,0	3,4	10,0	002-7-4,5-11	7,0	4,5	11,0	002-7-5,0-7	7,0	5,0	7,0
002-7-3,4-11	7,0	3,4	11,0	002-7-4,5-12	7,0	4,5	12,0	002-7-5,0-8	7,0	5,0	8,0
002-7-3,4-12	7,0	3,4	12,0	002-7-4,5-13	7,0	4,5	13,0	002-7-5,0-9	7,0	5,0	9,0
002-7-3,4-13	7,0	3,4	13,0	002-7-4,5-14	7,0	4,5	14,0	002-7-5,0-10	7,0	5,0	10,0
002-7-3,4-14	7,0	3,4	14,0	002-7-4,5-15	7,0	4,5	15,0	002-7-5,0-11	7,0	5,0	11,0
002-7-3,4-15	7,0	3,4	15,0	002-7-4,5-16	7,0	4,5	16,0	002-7-5,0-12	7,0	5,0	12,0
002-7-3,4-16	7,0	3,4	16,0	002-7-4,5-17	7,0	4,5	17,0	002-7-5,0-13	7,0	5,0	13,0
002-7-3,4-17	7,0	3,4	17,0	002-7-4,5-18	7,0	4,5	18,0	002-7-5,0-14	7,0	5,0	14,0
002-7-3,4-18	7,0	3,4	18,0	002-7-4,5-19	7,0	4,5	19,0	002-7-5,0-15	7,0	5,0	15,0
002-7-3,4-19	7,0	3,4	19,0	002-7-4,5-20	7,0	4,5	20,0	002-7-5,0-16	7,0	5,0	16,0
002-7-3,4-20	7,0	3,4	20,0	002-7-4,5-21	7,0	4,5	21,0	002-7-5,0-17	7,0	5,0	17,0
002-7-3,4-21	7,0	3,4	21,0	002-7-4,5-22	7,0	4,5	22,0	002-7-5,0-18	7,0	5,0	18,0
002-7-3,4-22	7,0	3,4	22,0	002-7-4,5-23	7,0	4,5	23,0	002-7-5,0-19	7,0	5,0	19,0
002-7-3,4-23	7,0	3,4	23,0	002-7-4,5-24	7,0	4,5	24,0	002-7-5,0-20	7,0	5,0	20,0
002-7-3,4-24	7,0	3,4	24,0	002-7-4,5-25	7,0	4,5	25,0	002-7-5,0-21	7,0	5,0	21,0
002-7-3,4-25	7,0	3,4	25,0	002-7-4,5-26	7,0	4,5	26,0	002-7-5,0-22	7,0	5,0	22,0
002-7-3,4-26	7,0	3,4	26,0	002-7-4,5-27	7,0	4,5	27,0	002-7-5,0-23	7,0	5,0	23,0
002-7-3,4-27	7,0	3,4	27,0	002-7-4,5-28	7,0	4,5	28,0	002-7-5,0-24	7,0	5,0	24,0
002-7-3,4-28	7,0	3,4	28,0	002-7-4,5-29	7,0	4,5	29,0	002-7-5,0-25	7,0	5,0	25,0
002-7-3,4-29	7,0	3,4	29,0	002-7-4,5-30	7,0	4,5	30,0	002-7-5,0-26	7,0	5,0	26,0
002-7-3,4-30	7,0	3,4	30,0	002-7-4,5-31	7,0	4,5	31,0	002-7-5,0-27	7,0	5,0	27,0
002-7-3,4-31	7,0	3,4	31,0	002-7-4,5-32	7,0	4,5	32,0	002-7-5,0-28	7,0	5,0	28,0
002-7-3,4-32	7,0	3,4	32,0	002-7-4,5-33	7,0	4,5	33,0	002-7-5,0-29	7,0	5,0	29,0
002-7-3,4-33	7,0	3,4	33,0	002-7-4,5-34	7,0	4,5	34,0	002-7-5,0-30	7,0	5,0	30,0
002-7-3,4-34	7,0	3,4	34,0	002-7-4,5-35	7,0	4,5	35,0	002-7-5,0-31	7,0	5,0	31,0
002-7-3,4-35	7,0	3,4	35,0	002-7-4,5-36	7,0	4,5	36,0	002-7-5,0-32	7,0	5,0	32,0
002-7-3,4-36	7,0	3,4	36,0	002-7-4,5-37	7,0	4,5	37,0	002-7-5,0-33	7,0	5,0	33,0
002-7-3,4-37	7,0	3,4	37,0	002-7-4,5-38	7,0	4,5	38,0	002-7-5,0-34	7,0	5,0	34,0
002-7-3,4-38	7,0	3,4	38,0	002-7-4,5-39	7,0	4,5	39,0	002-7-5,0-35	7,0	5,0	35,0
002-7-3,4-39	7,0	3,4	39,0	002-7-4,5-40	7,0	4,5	40,0	002-7-5,0-36	7,0	5,0	36,0
002-7-3,4-40	7,0	3,4	40,0	002-7-4,5-41	7,0	4,5	41,0	002-7-5,0-37	7,0	5,0	37,0
002-7-3,4-41	7,0	3,4	41,0	002-7-4,5-42	7,0	4,5	42,0	002-7-5,0-38	7,0	5,0	38,0
002-7-3,4-42	7,0	3,4	42,0	002-7-4,5-43	7,0	4,5	43,0	002-7-5,0-39	7,0	5,0	39,0
002-7-3,4-43	7,0	3,4	43,0	002-7-4,5-44	7,0	4,5	44,0	002-7-5,0-40	7,0	5,0	40,0
002-7-3,4-44	7,0	3,4	44,0	002-7-4,5-45	7,0	4,5	45,0	002-7-5,0-41	7,0	5,0	41,0
002-7-3,4-45	7,0	3,4	45,0	002-7-4,5-46	7,0	4,5	46,0	002-7-5,0-42	7,0	5,0	42,0
002-7-4,5-2	7,0	4,5	2,0	002-7-4,5-47	7,0	4,5	47,0	002-7-5,0-43	7,0	5,0	43,0

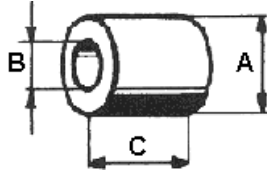
Distanzscheiben und -rollen aus PA-GV

Article	A	B	C
	mm	mm	mm
002-7-5,0-44	7,0	5,0	44,0
002-7-5,0-45	7,0	5,0	45,0
002-7-5,0-46	7,0	5,0	46,0
002-7-5,0-47	7,0	5,0	47,0

Article	A	B	C
	mm	mm	mm
002-7-5,0-48	7,0	5,0	48,0
002-7-5,0-49	7,0	5,0	49,0
002-7-5,0-50	7,0	5,0	50,0

Article	A	B	C
	mm	mm	mm
002-7-5,0-51	7,0	5,0	51,0
002-7-5,0-52	7,0	5,0	52,0
002-7-5,0-53	7,0	5,0	53,0

002-8 Scheiben und Rollen mit Außen-Ø 8 mm



Material: Polyamid GV (glasfaserverstärkt), temperaturbeständig bis 110°C.
Farbe: schwarz

Mindestabnahme: 1.000 Stück je Auftrag und Abmessung

Alle Rollen sind auf Anfrage auch in Polystyrol (natur) und Polyamid (weiß) lieferbar!

Article	A	B	C
	mm	mm	mm
002-8-3,5-2	8,0	3,5	2,0
002-8-3,5-3	8,0	3,5	3,0
002-8-3,5-4	8,0	3,5	4,0
002-8-3,5-5	8,0	3,5	5,0
002-8-3,5-6	8,0	3,5	6,0
002-8-3,5-7	8,0	3,5	7,0
002-8-3,5-8	8,0	3,5	8,0
002-8-3,5-9	8,0	3,5	9,0
002-8-3,5-10	8,0	3,5	10,0
002-8-3,5-11	8,0	3,5	11,0
002-8-3,5-12	8,0	3,5	12,0
002-8-3,5-13	8,0	3,5	13,0
002-8-3,5-14	8,0	3,5	14,0
002-8-3,5-15	8,0	3,5	15,0
002-8-3,5-16	8,0	3,5	16,0
002-8-3,5-17	8,0	3,5	17,0
002-8-3,5-18	8,0	3,5	18,0
002-8-3,5-19	8,0	3,5	19,0
002-8-3,5-20	8,0	3,5	20,0
002-8-3,5-21	8,0	3,5	21,0
002-8-3,5-22	8,0	3,5	22,0
002-8-3,5-23	8,0	3,5	23,0
002-8-3,5-24	8,0	3,5	24,0
002-8-3,5-25	8,0	3,5	25,0
002-8-3,5-26	8,0	3,5	26,0
002-8-3,5-27	8,0	3,5	27,0
002-8-3,5-28	8,0	3,5	28,0
002-8-3,5-29	8,0	3,5	29,0
002-8-3,5-30	8,0	3,5	30,0
002-8-3,5-31	8,0	3,5	31,0
002-8-3,5-32	8,0	3,5	32,0
002-8-3,5-33	8,0	3,5	33,0
002-8-3,5-34	8,0	3,5	34,0
002-8-3,5-35	8,0	3,5	35,0
002-8-3,5-36	8,0	3,5	36,0
002-8-3,5-37	8,0	3,5	37,0
002-8-3,5-38	8,0	3,5	38,0
002-8-3,5-39	8,0	3,5	39,0
002-8-3,5-40	8,0	3,5	40,0

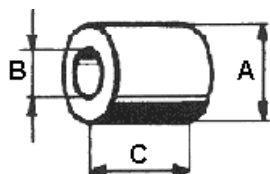
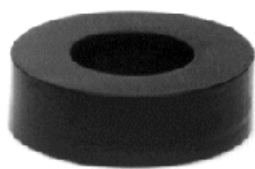
Article	A	B	C
	mm	mm	mm
002-8-3,5-41	8,0	3,5	41,0
002-8-3,5-42	8,0	3,5	42,0
002-8-3,5-43	8,0	3,5	43,0
002-8-3,5-44	8,0	3,5	44,0
002-8-3,5-45	8,0	3,5	45,0
002-8-3,5-46	8,0	3,5	46,0
002-8-3,5-47	8,0	3,5	47,0
002-8-3,5-48	8,0	3,5	48,0
002-8-3,5-49	8,0	3,5	49,0
002-8-3,5-50	8,0	3,5	50,0
002-8-4,2-2	8,0	4,2	2,0
002-8-4,2-3	8,0	4,2	3,0
002-8-4,2-4	8,0	4,2	4,0
002-8-4,2-5	8,0	4,2	5,0
002-8-4,2-6	8,0	4,2	6,0
002-8-4,2-7	8,0	4,2	7,0
002-8-4,2-8	8,0	4,2	8,0
002-8-4,2-9	8,0	4,2	9,0
002-8-4,2-10	8,0	4,2	10,0
002-8-4,2-11	8,0	4,2	11,0
002-8-4,2-12	8,0	4,2	12,0
002-8-4,2-13	8,0	4,2	13,0
002-8-4,2-14	8,0	4,2	14,0
002-8-4,2-15	8,0	4,2	15,0
002-8-4,2-16	8,0	4,2	16,0
002-8-4,2-17	8,0	4,2	17,0
002-8-4,2-18	8,0	4,2	18,0
002-8-4,2-19	8,0	4,2	19,0
002-8-4,2-20	8,0	4,2	20,0
002-8-4,2-21	8,0	4,2	21,0
002-8-4,2-22	8,0	4,2	22,0
002-8-4,2-23	8,0	4,2	23,0
002-8-4,2-24	8,0	4,2	24,0
002-8-4,2-25	8,0	4,2	25,0
002-8-4,2-26	8,0	4,2	26,0
002-8-4,2-27	8,0	4,2	27,0
002-8-4,2-28	8,0	4,2	28,0
002-8-4,2-29	8,0	4,2	29,0
002-8-4,2-30	8,0	4,2	30,0

Article	A	B	C
	mm	mm	mm
002-8-4,2-31	8,0	4,2	31,0
002-8-4,2-32	8,0	4,2	32,0
002-8-4,2-33	8,0	4,2	33,0
002-8-4,2-34	8,0	4,2	34,0
002-8-4,2-35	8,0	4,2	35,0
002-8-4,2-36	8,0	4,2	36,0
002-8-4,2-37	8,0	4,2	37,0
002-8-4,2-38	8,0	4,2	38,0
002-8-4,2-39	8,0	4,2	39,0
002-8-4,2-40	8,0	4,2	40,0
002-8-4,2-41	8,0	4,2	41,0
002-8-4,2-42	8,0	4,2	42,0
002-8-4,2-43	8,0	4,2	43,0
002-8-4,2-44	8,0	4,2	44,0
002-8-4,2-45	8,0	4,2	45,0
002-8-4,2-46	8,0	4,2	46,0
002-8-4,2-47	8,0	4,2	47,0
002-8-4,2-48	8,0	4,2	48,0
002-8-4,2-49	8,0	4,2	49,0
002-8-4,2-50	8,0	4,2	50,0
002-8-6,2-2	8,0	6,2	2,0
002-8-6,2-3	8,0	6,2	3,0
002-8-6,2-4	8,0	6,2	4,0
002-8-6,2-5	8,0	6,2	5,0
002-8-6,2-6	8,0	6,2	6,0
002-8-6,2-7	8,0	6,2	7,0
002-8-6,2-8	8,0	6,2	8,0
002-8-6,2-9	8,0	6,2	9,0
002-8-6,2-10	8,0	6,2	10,0
002-8-6,2-11	8,0	6,2	11,0
002-8-6,2-12	8,0	6,2	12,0
002-8-6,2-13	8,0	6,2	13,0
002-8-6,2-14	8,0	6,2	14,0
002-8-6,2-15	8,0	6,2	15,0
002-8-6,2-16	8,0	6,2	16,0
002-8-6,2-17	8,0	6,2	17,0
002-8-6,2-18	8,0	6,2	18,0
002-8-6,2-19	8,0	6,2	19,0
002-8-6,2-20	8,0	6,2	20,0

Distanzscheiben und -rollen aus PA-GV

Article	A	B	C	Article	A	B	C	Article	A	B	C
	mm	mm	mm		mm	mm	mm		mm	mm	mm
002-8-6,2-21	8,0	6,2	21,0	002-8-6,2-54	8,0	6,2	54,0	002-8-6,4-28	8,0	6,4	28,0
002-8-6,2-22	8,0	6,2	22,0	002-8-6,2-55	8,0	6,2	55,0	002-8-6,4-29	8,0	6,4	29,0
002-8-6,2-23	8,0	6,2	23,0	002-8-6,2-56	8,0	6,2	56,0	002-8-6,4-30	8,0	6,4	30,0
002-8-6,2-24	8,0	6,2	24,0	002-8-6,2-57	8,0	6,2	57,0	002-8-6,4-31	8,0	6,4	31,0
002-8-6,2-25	8,0	6,2	25,0	002-8-6,2-58	8,0	6,2	58,0	002-8-6,4-32	8,0	6,4	32,0
002-8-6,2-26	8,0	6,2	26,0	002-8-6,2-59	8,0	6,2	59,0	002-8-6,4-33	8,0	6,4	33,0
002-8-6,2-27	8,0	6,2	27,0	002-8-6,2-60	8,0	6,2	60,0	002-8-6,4-34	8,0	6,4	34,0
002-8-6,2-28	8,0	6,2	28,0	002-8-6,4-2	8,0	6,4	2,0	002-8-6,4-35	8,0	6,4	35,0
002-8-6,2-29	8,0	6,2	29,0	002-8-6,4-3	8,0	6,4	3,0	002-8-6,4-36	8,0	6,4	36,0
002-8-6,2-30	8,0	6,2	30,0	002-8-6,4-4	8,0	6,4	4,0	002-8-6,4-37	8,0	6,4	37,0
002-8-6,2-31	8,0	6,2	31,0	002-8-6,4-5	8,0	6,4	5,0	002-8-6,4-38	8,0	6,4	38,0
002-8-6,2-32	8,0	6,2	32,0	002-8-6,4-6	8,0	6,4	6,0	002-8-6,4-39	8,0	6,4	39,0
002-8-6,2-33	8,0	6,2	33,0	002-8-6,4-7	8,0	6,4	7,0	002-8-6,4-40	8,0	6,4	40,0
002-8-6,2-34	8,0	6,2	34,0	002-8-6,4-8	8,0	6,4	8,0	002-8-6,4-41	8,0	6,4	41,0
002-8-6,2-35	8,0	6,2	35,0	002-8-6,4-9	8,0	6,4	9,0	002-8-6,4-42	8,0	6,4	42,0
002-8-6,2-36	8,0	6,2	36,0	002-8-6,4-10	8,0	6,4	10,0	002-8-6,4-43	8,0	6,4	43,0
002-8-6,2-37	8,0	6,2	37,0	002-8-6,4-11	8,0	6,4	11,0	002-8-6,4-44	8,0	6,4	44,0
002-8-6,2-38	8,0	6,2	38,0	002-8-6,4-12	8,0	6,4	12,0	002-8-6,4-45	8,0	6,4	45,0
002-8-6,2-39	8,0	6,2	39,0	002-8-6,4-13	8,0	6,4	13,0	002-8-6,4-46	8,0	6,4	46,0
002-8-6,2-40	8,0	6,2	40,0	002-8-6,4-14	8,0	6,4	14,0	002-8-6,4-47	8,0	6,4	47,0
002-8-6,2-41	8,0	6,2	41,0	002-8-6,4-15	8,0	6,4	15,0	002-8-6,4-48	8,0	6,4	48,0
002-8-6,2-42	8,0	6,2	42,0	002-8-6,4-16	8,0	6,4	16,0	002-8-6,4-49	8,0	6,4	49,0
002-8-6,2-43	8,0	6,2	43,0	002-8-6,4-17	8,0	6,4	17,0	002-8-6,4-50	8,0	6,4	50,0
002-8-6,2-44	8,0	6,2	44,0	002-8-6,4-18	8,0	6,4	18,0	002-8-6,4-51	8,0	6,4	51,0
002-8-6,2-45	8,0	6,2	45,0	002-8-6,4-19	8,0	6,4	19,0	002-8-6,4-52	8,0	6,4	52,0
002-8-6,2-46	8,0	6,2	46,0	002-8-6,4-20	8,0	6,4	20,0	002-8-6,4-53	8,0	6,4	53,0
002-8-6,2-47	8,0	6,2	47,0	002-8-6,4-21	8,0	6,4	21,0	002-8-6,4-54	8,0	6,4	54,0
002-8-6,2-48	8,0	6,2	48,0	002-8-6,4-22	8,0	6,4	22,0	002-8-6,4-55	8,0	6,4	55,0
002-8-6,2-49	8,0	6,2	49,0	002-8-6,4-23	8,0	6,4	23,0	002-8-6,4-56	8,0	6,4	56,0
002-8-6,2-50	8,0	6,2	50,0	002-8-6,4-24	8,0	6,4	24,0	002-8-6,4-57	8,0	6,4	57,0
002-8-6,2-51	8,0	6,2	51,0	002-8-6,4-25	8,0	6,4	25,0	002-8-6,4-58	8,0	6,4	58,0
002-8-6,2-52	8,0	6,2	52,0	002-8-6,4-26	8,0	6,4	26,0	002-8-6,4-59	8,0	6,4	59,0
002-8-6,2-53	8,0	6,2	53,0	002-8-6,4-27	8,0	6,4	27,0	002-8-6,4-60	8,0	6,4	60,0

002-9 Scheiben und Rollen mit Außen-Ø 9 mm



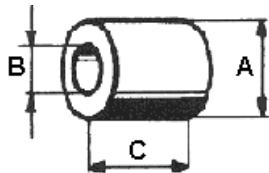
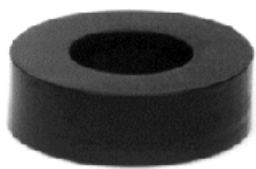
Material: Polyamid GV (glasfaserverstärkt), temperaturbeständig bis 110°C.
Farbe: schwarz

Mindestabnahme: 1.000 Stück je Auftrag und Abmessung

Alle Rollen sind auf Anfrage auch in Polystyrol (natur) und Polyamid (weiß) lieferbar!

Article	A	B	C	Article	A	B	C	Article	A	B	C
	mm	mm	mm		mm	mm	mm		mm	mm	mm
002-9-6,2-2	9,0	6,2	2,0	002-9-6,2-10	9,0	6,2	10,0	002-9-6,2-18	9,0	6,2	18,0
002-9-6,2-3	9,0	6,2	3,0	002-9-6,2-11	9,0	6,2	11,0	002-9-6,2-19	9,0	6,2	19,0
002-9-6,2-4	9,0	6,2	4,0	002-9-6,2-12	9,0	6,2	12,0	002-9-6,2-20	9,0	6,2	20,0
002-9-6,2-5	9,0	6,2	5,0	002-9-6,2-13	9,0	6,2	13,0	002-9-6,2-21	9,0	6,2	21,0
002-9-6,2-6	9,0	6,2	6,0	002-9-6,2-14	9,0	6,2	14,0	002-9-6,2-22	9,0	6,2	22,0
002-9-6,2-7	9,0	6,2	7,0	002-9-6,2-15	9,0	6,2	15,0	002-9-6,2-23	9,0	6,2	23,0
002-9-6,2-8	9,0	6,2	8,0	002-9-6,2-16	9,0	6,2	16,0	002-9-6,2-24	9,0	6,2	24,0
002-9-6,2-9	9,0	6,2	9,0	002-9-6,2-17	9,0	6,2	17,0	002-9-6,2-25	9,0	6,2	25,0

002-10 Scheiben und Rollen mit Außen-Ø 10 mm



Material: Polyamid GV (glasfaserverstärkt), temperaturbeständig bis 110°C.
Farbe: schwarz

Mindestabnahme: 1.000 Stück je Auftrag und Abmessung

Alle Rollen sind auf Anfrage auch in Polystyrol (natur) und Polyamid (weiß) lieferbar!

Article	A	B	C	Article	A	B	C	Article	A	B	C
	mm	mm	mm		mm	mm	mm		mm	mm	mm
002-10-3,2-2	10,0	3,2	2,0	002-10-5,2-33	10,0	5,2	33,0	002-10-6,2-22	10,0	6,2	22,0
002-10-3,2-3	10,0	3,2	3,0	002-10-5,2-34	10,0	5,2	34,0	002-10-6,2-23	10,0	6,2	23,0
002-10-3,2-4	10,0	3,2	4,0	002-10-5,2-35	10,0	5,2	35,0	002-10-6,2-24	10,0	6,2	24,0
002-10-3,2-5	10,0	3,2	5,0	002-10-5,2-36	10,0	5,2	36,0	002-10-6,2-25	10,0	6,2	25,0
002-10-3,2-6	10,0	3,2	6,0	002-10-5,2-37	10,0	5,2	37,0	002-10-6,2-26	10,0	6,2	26,0
002-10-3,2-7	10,0	3,2	7,0	002-10-5,2-38	10,0	5,2	38,0	002-10-6,2-27	10,0	6,2	27,0
002-10-3,2-8	10,0	3,2	8,0	002-10-5,2-39	10,0	5,2	39,0	002-10-6,2-28	10,0	6,2	28,0
002-10-3,2-9	10,0	3,2	9,0	002-10-5,2-40	10,0	5,2	40,0	002-10-6,2-29	10,0	6,2	29,0
002-10-3,2-10	10,0	3,2	10,0	002-10-5,2-41	10,0	5,2	41,0	002-10-6,2-30	10,0	6,2	30,0
002-10-3,2-11	10,0	3,2	11,0	002-10-5,2-42	10,0	5,2	42,0	002-10-6,2-31	10,0	6,2	31,0
002-10-3,2-12	10,0	3,2	12,0	002-10-5,2-43	10,0	5,2	43,0	002-10-6,2-32	10,0	6,2	32,0
002-10-3,2-13	10,0	3,2	13,0	002-10-5,2-44	10,0	5,2	44,0	002-10-6,2-33	10,0	6,2	33,0
002-10-3,2-14	10,0	3,2	14,0	002-10-5,2-45	10,0	5,2	45,0	002-10-6,2-34	10,0	6,2	34,0
002-10-3,2-15	10,0	3,2	15,0	002-10-5,2-46	10,0	5,2	46,0	002-10-6,2-35	10,0	6,2	35,0
002-10-5,2-2	10,0	5,2	2,0	002-10-5,2-47	10,0	5,2	47,0	002-10-6,2-36	10,0	6,2	36,0
002-10-5,2-3	10,0	5,2	3,0	002-10-5,2-48	10,0	5,2	48,0	002-10-6,2-37	10,0	6,2	37,0
002-10-5,2-4	10,0	5,2	4,0	002-10-5,2-49	10,0	5,2	49,0	002-10-6,2-38	10,0	6,2	38,0
002-10-5,2-5	10,0	5,2	5,0	002-10-5,2-50	10,0	5,2	50,0	002-10-6,2-39	10,0	6,2	39,0
002-10-5,2-6	10,0	5,2	6,0	002-10-5,2-51	10,0	5,2	51,0	002-10-6,2-40	10,0	6,2	40,0
002-10-5,2-7	10,0	5,2	7,0	002-10-5,2-52	10,0	5,2	52,0	002-10-6,2-41	10,0	6,2	41,0
002-10-5,2-8	10,0	5,2	8,0	002-10-5,2-53	10,0	5,2	53,0	002-10-6,2-42	10,0	6,2	42,0
002-10-5,2-9	10,0	5,2	9,0	002-10-5,2-54	10,0	5,2	54,0	002-10-6,2-43	10,0	6,2	43,0
002-10-5,2-10	10,0	5,2	10,0	002-10-5,2-55	10,0	5,2	55,0	002-10-6,2-44	10,0	6,2	44,0
002-10-5,2-11	10,0	5,2	11,0	002-10-5,2-56	10,0	5,2	56,0	002-10-6,2-45	10,0	6,2	45,0
002-10-5,2-12	10,0	5,2	12,0	002-10-5,2-57	10,0	5,2	57,0	002-10-6,2-46	10,0	6,2	46,0
002-10-5,2-13	10,0	5,2	13,0	002-10-6,2-2	10,0	6,2	2,0	002-10-6,2-47	10,0	6,2	47,0
002-10-5,2-14	10,0	5,2	14,0	002-10-6,2-3	10,0	6,2	3,0	002-10-6,2-48	10,0	6,2	48,0
002-10-5,2-15	10,0	5,2	15,0	002-10-6,2-4	10,0	6,2	4,0	002-10-6,2-49	10,0	6,2	49,0
002-10-5,2-16	10,0	5,2	16,0	002-10-6,2-5	10,0	6,2	5,0	002-10-6,2-50	10,0	6,2	50,0
002-10-5,2-17	10,0	5,2	17,0	002-10-6,2-6	10,0	6,2	6,0	002-10-8,2-2	10,0	8,2	2,0
002-10-5,2-18	10,0	5,2	18,0	002-10-6,2-7	10,0	6,2	7,0	002-10-8,2-3	10,0	8,2	3,0
002-10-5,2-19	10,0	5,2	19,0	002-10-6,2-8	10,0	6,2	8,0	002-10-8,2-4	10,0	8,2	4,0
002-10-5,2-20	10,0	5,2	20,0	002-10-6,2-9	10,0	6,2	9,0	002-10-8,2-5	10,0	8,2	5,0
002-10-5,2-21	10,0	5,2	21,0	002-10-6,2-10	10,0	6,2	10,0	002-10-8,2-6	10,0	8,2	6,0
002-10-5,2-22	10,0	5,2	22,0	002-10-6,2-11	10,0	6,2	11,0	002-10-8,2-7	10,0	8,2	7,0
002-10-5,2-23	10,0	5,2	23,0	002-10-6,2-12	10,0	6,2	12,0	002-10-8,2-8	10,0	8,2	8,0
002-10-5,2-24	10,0	5,2	24,0	002-10-6,2-13	10,0	6,2	13,0	002-10-8,2-9	10,0	8,2	9,0
002-10-5,2-25	10,0	5,2	25,0	002-10-6,2-14	10,0	6,2	14,0	002-10-8,2-10	10,0	8,2	10,0
002-10-5,2-26	10,0	5,2	26,0	002-10-6,2-15	10,0	6,2	15,0	002-10-8,2-11	10,0	8,2	11,0
002-10-5,2-27	10,0	5,2	27,0	002-10-6,2-16	10,0	6,2	16,0	002-10-8,2-12	10,0	8,2	12,0
002-10-5,2-28	10,0	5,2	28,0	002-10-6,2-17	10,0	6,2	17,0	002-10-8,2-13	10,0	8,2	13,0
002-10-5,2-29	10,0	5,2	29,0	002-10-6,2-18	10,0	6,2	18,0	002-10-8,2-14	10,0	8,2	14,0
002-10-5,2-30	10,0	5,2	30,0	002-10-6,2-19	10,0	6,2	19,0	002-10-8,2-15	10,0	8,2	15,0
002-10-5,2-31	10,0	5,2	31,0	002-10-6,2-20	10,0	6,2	20,0	002-10-8,2-16	10,0	8,2	16,0
002-10-5,2-32	10,0	5,2	32,0	002-10-6,2-21	10,0	6,2	21,0	002-10-8,2-17	10,0	8,2	17,0

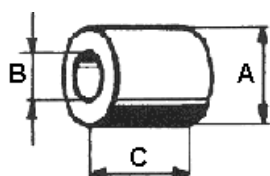
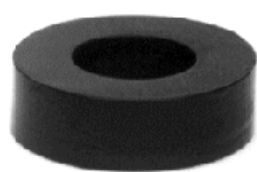
Distanzscheiben und -rollen aus PA-GV

Article	A	B	C
	mm	mm	mm
002-10-8,2-18	10,0	8,2	18,0
002-10-8,2-19	10,0	8,2	19,0
002-10-8,2-20	10,0	8,2	20,0
002-10-8,2-21	10,0	8,2	21,0
002-10-8,2-22	10,0	8,2	22,0
002-10-8,2-23	10,0	8,2	23,0
002-10-8,2-24	10,0	8,2	24,0
002-10-8,2-25	10,0	8,2	25,0
002-10-8,2-26	10,0	8,2	26,0
002-10-8,2-27	10,0	8,2	27,0

Article	A	B	C
	mm	mm	mm
002-10-8,2-28	10,0	8,2	28,0
002-10-8,2-29	10,0	8,2	29,0
002-10-8,2-30	10,0	8,2	30,0
002-10-8,2-31	10,0	8,2	31,0
002-10-8,2-32	10,0	8,2	32,0
002-10-8,2-33	10,0	8,2	33,0
002-10-8,2-34	10,0	8,2	34,0
002-10-8,2-35	10,0	8,2	35,0
002-10-8,2-36	10,0	8,2	36,0

Article	A	B	C
	mm	mm	mm
002-10-8,2-37	10,0	8,2	37,0
002-10-8,2-38	10,0	8,2	38,0
002-10-8,2-39	10,0	8,2	39,0
002-10-8,2-40	10,0	8,2	40,0
002-10-8,2-41	10,0	8,2	41,0
002-10-8,2-42	10,0	8,2	42,0
002-10-8,2-43	10,0	8,2	43,0
002-10-8,2-44	10,0	8,2	44,0
002-10-8,2-45	10,0	8,2	45,0

002-12 Scheiben und Rollen mit Außen-Ø 12 mm



Material: Polyamid GV (glasfaserverstärkt), temperaturbeständig bis 110°C.
Farbe: schwarz

Mindestabnahme: 1.000 Stück je Auftrag und Abmessung

Alle Rollen sind auf Anfrage auch in Polystyrol (natur) und Polyamid (weiß) lieferbar!

Article	A	B	C
	mm	mm	mm
002-12-5,2-2	12,0	5,2	2,0
002-12-5,2-3	12,0	5,2	3,0
002-12-5,2-4	12,0	5,2	4,0
002-12-5,2-5	12,0	5,2	5,0
002-12-5,2-6	12,0	5,2	6,0
002-12-5,2-7	12,0	5,2	7,0
002-12-5,2-8	12,0	5,2	8,0
002-12-5,2-9	12,0	5,2	9,0
002-12-5,2-10	12,0	5,2	10,0
002-12-5,2-11	12,0	5,2	11,0
002-12-5,2-12	12,0	5,2	12,0
002-12-5,2-13	12,0	5,2	13,0
002-12-5,2-14	12,0	5,2	14,0
002-12-5,2-15	12,0	5,2	15,0
002-12-5,2-16	12,0	5,2	16,0
002-12-5,2-17	12,0	5,2	17,0
002-12-5,2-18	12,0	5,2	18,0
002-12-5,2-19	12,0	5,2	19,0
002-12-5,2-20	12,0	5,2	20,0
002-12-5,2-21	12,0	5,2	21,0
002-12-5,2-22	12,0	5,2	22,0
002-12-5,2-23	12,0	5,2	23,0
002-12-5,2-24	12,0	5,2	24,0
002-12-5,2-25	12,0	5,2	25,0
002-12-5,2-26	12,0	5,2	26,0
002-12-5,2-27	12,0	5,2	27,0
002-12-5,2-28	12,0	5,2	28,0
002-12-5,2-29	12,0	5,2	29,0
002-12-5,2-30	12,0	5,2	30,0
002-12-5,2-31	12,0	5,2	31,0
002-12-5,2-32	12,0	5,2	32,0
002-12-5,2-33	12,0	5,2	33,0
002-12-5,2-34	12,0	5,2	34,0

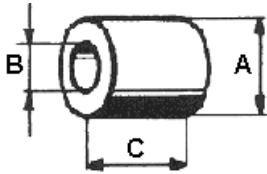
Article	A	B	C
	mm	mm	mm
002-12-5,2-35	12,0	5,2	35,0
002-12-5,2-36	12,0	5,2	36,0
002-12-5,2-37	12,0	5,2	37,0
002-12-5,2-38	12,0	5,2	38,0
002-12-5,2-39	12,0	5,2	39,0
002-12-5,2-40	12,0	5,2	40,0
002-12-5,2-41	12,0	5,2	41,0
002-12-5,2-42	12,0	5,2	42,0
002-12-5,2-43	12,0	5,2	43,0
002-12-5,2-44	12,0	5,2	44,0
002-12-5,2-45	12,0	5,2	45,0
002-12-5,2-46	12,0	5,2	46,0
002-12-5,2-47	12,0	5,2	47,0
002-12-5,2-48	12,0	5,2	48,0
002-12-5,2-49	12,0	5,2	49,0
002-12-5,2-50	12,0	5,2	50,0
002-12-6,2-2	12,0	6,2	2,0
002-12-6,2-3	12,0	6,2	3,0
002-12-6,2-4	12,0	6,2	4,0
002-12-6,2-5	12,0	6,2	5,0
002-12-6,2-6	12,0	6,2	6,0
002-12-6,2-7	12,0	6,2	7,0
002-12-6,2-8	12,0	6,2	8,0
002-12-6,2-9	12,0	6,2	9,0
002-12-6,2-10	12,0	6,2	10,0
002-12-6,2-11	12,0	6,2	11,0
002-12-6,2-12	12,0	6,2	12,0
002-12-6,2-13	12,0	6,2	13,0
002-12-6,2-14	12,0	6,2	14,0
002-12-6,2-15	12,0	6,2	15,0
002-12-6,2-16	12,0	6,2	16,0
002-12-6,2-17	12,0	6,2	17,0
002-12-6,2-18	12,0	6,2	18,0

Article	A	B	C
	mm	mm	mm
002-12-6,2-19	12,0	6,2	19,0
002-12-6,2-20	12,0	6,2	20,0
002-12-6,2-21	12,0	6,2	21,0
002-12-6,2-22	12,0	6,2	22,0
002-12-6,2-23	12,0	6,2	23,0
002-12-6,2-24	12,0	6,2	24,0
002-12-6,2-25	12,0	6,2	25,0
002-12-6,2-26	12,0	6,2	26,0
002-12-6,2-27	12,0	6,2	27,0
002-12-6,2-28	12,0	6,2	28,0
002-12-6,2-29	12,0	6,2	29,0
002-12-6,2-30	12,0	6,2	30,0
002-12-6,2-31	12,0	6,2	31,0
002-12-6,2-32	12,0	6,2	32,0
002-12-6,2-33	12,0	6,2	33,0
002-12-6,2-34	12,0	6,2	34,0
002-12-6,2-35	12,0	6,2	35,0
002-12-6,2-36	12,0	6,2	36,0
002-12-6,2-37	12,0	6,2	37,0
002-12-6,2-38	12,0	6,2	38,0
002-12-6,2-39	12,0	6,2	39,0
002-12-6,2-40	12,0	6,2	40,0
002-12-6,2-41	12,0	6,2	41,0
002-12-6,2-42	12,0	6,2	42,0
002-12-6,2-43	12,0	6,2	43,0
002-12-6,2-44	12,0	6,2	44,0
002-12-6,2-45	12,0	6,2	45,0
002-12-6,2-46	12,0	6,2	46,0
002-12-6,2-47	12,0	6,2	47,0
002-12-6,2-48	12,0	6,2	48,0
002-12-6,2-49	12,0	6,2	49,0
002-12-6,2-50	12,0	6,2	50,0
002-12-8,2-2	12,0	8,2	2,0

Distanzscheiben und -rollen aus PA-GV

Article	A	B	C	Article	A	B	C	Article	A	B	C
	mm	mm	mm		mm	mm	mm		mm	mm	mm
002-12-8,2-3	12,0	8,2	3,0	002-12-9,1-8	12,0	9,1	8,0	002-12-9,1-62	12,0	9,1	62,0
002-12-8,2-4	12,0	8,2	4,0	002-12-9,1-9	12,0	9,1	9,0	002-12-9,1-63	12,0	9,1	63,0
002-12-8,2-5	12,0	8,2	5,0	002-12-9,1-10	12,0	9,1	10,0	002-12-9,1-64	12,0	9,1	64,0
002-12-8,2-6	12,0	8,2	6,0	002-12-9,1-11	12,0	9,1	11,0	002-12-9,1-65	12,0	9,1	65,0
002-12-8,2-7	12,0	8,2	7,0	002-12-9,1-12	12,0	9,1	12,0	002-12-9,6-2	12,0	9,6	2,0
002-12-8,2-8	12,0	8,2	8,0	002-12-9,1-13	12,0	9,1	13,0	002-12-9,6-3	12,0	9,6	3,0
002-12-8,2-9	12,0	8,2	9,0	002-12-9,1-14	12,0	9,1	14,0	002-12-9,6-4	12,0	9,6	4,0
002-12-8,2-10	12,0	8,2	10,0	002-12-9,1-15	12,0	9,1	15,0	002-12-9,6-5	12,0	9,6	5,0
002-12-8,2-11	12,0	8,2	11,0	002-12-9,1-16	12,0	9,1	16,0	002-12-9,6-6	12,0	9,6	6,0
002-12-8,2-12	12,0	8,2	12,0	002-12-9,1-17	12,0	9,1	17,0	002-12-9,6-7	12,0	9,6	7,0
002-12-8,2-13	12,0	8,2	13,0	002-12-9,1-18	12,0	9,1	18,0	002-12-9,6-8	12,0	9,6	8,0
002-12-8,2-14	12,0	8,2	14,0	002-12-9,1-19	12,0	9,1	19,0	002-12-9,6-9	12,0	9,6	9,0
002-12-8,2-15	12,0	8,2	15,0	002-12-9,1-20	12,0	9,1	20,0	002-12-9,6-10	12,0	9,6	10,0
002-12-8,2-16	12,0	8,2	16,0	002-12-9,1-21	12,0	9,1	21,0	002-12-9,6-11	12,0	9,6	11,0
002-12-8,2-17	12,0	8,2	17,0	002-12-9,1-22	12,0	9,1	22,0	002-12-9,6-12	12,0	9,6	12,0
002-12-8,2-18	12,0	8,2	18,0	002-12-9,1-23	12,0	9,1	23,0	002-12-9,6-13	12,0	9,6	13,0
002-12-8,2-19	12,0	8,2	19,0	002-12-9,1-24	12,0	9,1	24,0	002-12-9,6-14	12,0	9,6	14,0
002-12-8,2-20	12,0	8,2	20,0	002-12-9,1-25	12,0	9,1	25,0	002-12-9,6-15	12,0	9,6	15,0
002-12-8,2-21	12,0	8,2	21,0	002-12-9,1-26	12,0	9,1	26,0	002-12-9,6-16	12,0	9,6	16,0
002-12-8,2-22	12,0	8,2	22,0	002-12-9,1-27	12,0	9,1	27,0	002-12-9,6-17	12,0	9,6	17,0
002-12-8,2-23	12,0	8,2	23,0	002-12-9,1-28	12,0	9,1	28,0	002-12-9,6-18	12,0	9,6	18,0
002-12-8,2-24	12,0	8,2	24,0	002-12-9,1-29	12,0	9,1	29,0	002-12-9,6-19	12,0	9,6	19,0
002-12-8,2-25	12,0	8,2	25,0	002-12-9,1-30	12,0	9,1	30,0	002-12-9,6-20	12,0	9,6	20,0
002-12-8,2-26	12,0	8,2	26,0	002-12-9,1-31	12,0	9,1	31,0	002-12-9,6-21	12,0	9,6	21,0
002-12-8,2-27	12,0	8,2	27,0	002-12-9,1-32	12,0	9,1	32,0	002-12-9,6-22	12,0	9,6	22,0
002-12-8,2-28	12,0	8,2	28,0	002-12-9,1-33	12,0	9,1	33,0	002-12-9,6-23	12,0	9,6	23,0
002-12-8,2-29	12,0	8,2	29,0	002-12-9,1-34	12,0	9,1	34,0	002-12-9,6-24	12,0	9,6	24,0
002-12-8,2-30	12,0	8,2	30,0	002-12-9,1-35	12,0	9,1	35,0	002-12-9,6-25	12,0	9,6	25,0
002-12-8,2-31	12,0	8,2	31,0	002-12-9,1-36	12,0	9,1	36,0	002-12-9,6-26	12,0	9,6	26,0
002-12-8,2-32	12,0	8,2	32,0	002-12-9,1-37	12,0	9,1	37,0	002-12-9,6-27	12,0	9,6	27,0
002-12-8,2-33	12,0	8,2	33,0	002-12-9,1-38	12,0	9,1	38,0	002-12-9,6-28	12,0	9,6	28,0
002-12-8,2-34	12,0	8,2	34,0	002-12-9,1-39	12,0	9,1	39,0	002-12-9,6-29	12,0	9,6	29,0
002-12-8,2-35	12,0	8,2	35,0	002-12-9,1-40	12,0	9,1	40,0	002-12-9,6-30	12,0	9,6	30,0
002-12-8,2-36	12,0	8,2	36,0	002-12-9,1-41	12,0	9,1	41,0	002-12-9,6-31	12,0	9,6	31,0
002-12-8,2-37	12,0	8,2	37,0	002-12-9,1-42	12,0	9,1	42,0	002-12-9,6-32	12,0	9,6	32,0
002-12-8,2-38	12,0	8,2	38,0	002-12-9,1-43	12,0	9,1	43,0	002-12-9,6-33	12,0	9,6	33,0
002-12-8,2-39	12,0	8,2	39,0	002-12-9,1-44	12,0	9,1	44,0	002-12-9,6-34	12,0	9,6	34,0
002-12-8,2-40	12,0	8,2	40,0	002-12-9,1-45	12,0	9,1	45,0	002-12-9,6-35	12,0	9,6	35,0
002-12-8,2-41	12,0	8,2	41,0	002-12-9,1-46	12,0	9,1	46,0	002-12-9,6-36	12,0	9,6	36,0
002-12-8,2-42	12,0	8,2	42,0	002-12-9,1-47	12,0	9,1	47,0	002-12-9,6-37	12,0	9,6	37,0
002-12-8,2-43	12,0	8,2	43,0	002-12-9,1-48	12,0	9,1	48,0	002-12-9,6-38	12,0	9,6	38,0
002-12-8,2-44	12,0	8,2	44,0	002-12-9,1-49	12,0	9,1	49,0	002-12-9,6-39	12,0	9,6	39,0
002-12-8,2-45	12,0	8,2	45,0	002-12-9,1-50	12,0	9,1	50,0	002-12-9,6-40	12,0	9,6	40,0
002-12-8,2-46	12,0	8,2	46,0	002-12-9,1-51	12,0	9,1	51,0	002-12-9,6-41	12,0	9,6	41,0
002-12-8,2-47	12,0	8,2	47,0	002-12-9,1-52	12,0	9,1	52,0	002-12-9,6-42	12,0	9,6	42,0
002-12-8,2-48	12,0	8,2	48,0	002-12-9,1-53	12,0	9,1	53,0	002-12-9,6-43	12,0	9,6	43,0
002-12-8,2-49	12,0	8,2	49,0	002-12-9,1-54	12,0	9,1	54,0	002-12-9,6-44	12,0	9,6	44,0
002-12-8,2-50	12,0	8,2	50,0	002-12-9,1-55	12,0	9,1	55,0	002-12-9,6-45	12,0	9,6	45,0
002-12-9,1-2	12,0	9,1	2,0	002-12-9,1-56	12,0	9,1	56,0	002-12-9,6-46	12,0	9,6	46,0
002-12-9,1-3	12,0	9,1	3,0	002-12-9,1-57	12,0	9,1	57,0	002-12-9,6-47	12,0	9,6	47,0
002-12-9,1-4	12,0	9,1	4,0	002-12-9,1-58	12,0	9,1	58,0	002-12-9,6-48	12,0	9,6	48,0
002-12-9,1-5	12,0	9,1	5,0	002-12-9,1-59	12,0	9,1	59,0	002-12-9,6-49	12,0	9,6	49,0
002-12-9,1-6	12,0	9,1	6,0	002-12-9,1-60	12,0	9,1	60,0	002-12-9,6-50	12,0	9,6	50,0
002-12-9,1-7	12,0	9,1	7,0	002-12-9,1-61	12,0	9,1	61,0				

002-14 Scheiben und Rollen mit Außen-Ø 14 mm



Material: Polyamid GV (glasfaserverstärkt), temperaturbeständig bis 110°C.
Farbe: schwarz

Mindestabnahme: 1.000 Stück je Auftrag und Abmessung

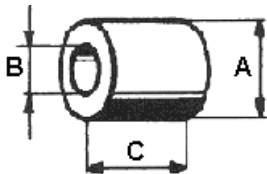
Alle Rollen sind auf Anfrage auch in Polystyrol (natur) und Polyamid (weiß) lieferbar!

Article	A	B	C
	mm	mm	mm
002-14-8,2-2	14,0	8,2	2,0
002-14-8,2-3	14,0	8,2	3,0
002-14-8,2-4	14,0	8,2	4,0
002-14-8,2-5	14,0	8,2	5,0
002-14-8,2-6	14,0	8,2	6,0
002-14-8,2-7	14,0	8,2	7,0
002-14-8,2-8	14,0	8,2	8,0
002-14-8,2-9	14,0	8,2	9,0
002-14-8,2-10	14,0	8,2	10,0
002-14-8,2-11	14,0	8,2	11,0
002-14-8,2-12	14,0	8,2	12,0
002-14-8,2-13	14,0	8,2	13,0
002-14-8,2-14	14,0	8,2	14,0
002-14-8,2-15	14,0	8,2	15,0
002-14-8,2-16	14,0	8,2	16,0
002-14-8,2-17	14,0	8,2	17,0
002-14-8,2-18	14,0	8,2	18,0

Article	A	B	C
	mm	mm	mm
002-14-8,2-19	14,0	8,2	19,0
002-14-8,2-20	14,0	8,2	20,0
002-14-8,2-21	14,0	8,2	21,0
002-14-8,2-22	14,0	8,2	22,0
002-14-8,2-23	14,0	8,2	23,0
002-14-8,2-24	14,0	8,2	24,0
002-14-8,2-25	14,0	8,2	25,0
002-14-8,2-26	14,0	8,2	26,0
002-14-8,2-27	14,0	8,2	27,0
002-14-8,2-28	14,0	8,2	28,0
002-14-8,2-29	14,0	8,2	29,0
002-14-8,2-30	14,0	8,2	30,0
002-14-8,2-31	14,0	8,2	31,0
002-14-8,2-32	14,0	8,2	32,0
002-14-8,2-33	14,0	8,2	33,0
002-14-8,2-34	14,0	8,2	34,0

Article	A	B	C
	mm	mm	mm
002-14-8,2-35	14,0	8,2	35,0
002-14-8,2-36	14,0	8,2	36,0
002-14-8,2-37	14,0	8,2	37,0
002-14-8,2-38	14,0	8,2	38,0
002-14-8,2-39	14,0	8,2	39,0
002-14-8,2-40	14,0	8,2	40,0
002-14-8,2-41	14,0	8,2	41,0
002-14-8,2-42	14,0	8,2	42,0
002-14-8,2-43	14,0	8,2	43,0
002-14-8,2-44	14,0	8,2	44,0
002-14-8,2-45	14,0	8,2	45,0
002-14-8,2-46	14,0	8,2	46,0
002-14-8,2-47	14,0	8,2	47,0
002-14-8,2-48	14,0	8,2	48,0
002-14-8,2-49	14,0	8,2	49,0
002-14-8,2-50	14,0	8,2	50,0

002-16 Scheiben und Rollen mit Außen-Ø 16 mm



Material: Polyamid GV (glasfaserverstärkt), temperaturbeständig bis 110°C.
Farbe: schwarz

Mindestabnahme: 1.000 Stück je Auftrag und Abmessung

Alle Rollen sind auf Anfrage auch in Polystyrol (natur) und Polyamid (weiß) lieferbar!

Article	A	B	C
	mm	mm	mm
002-16-6,2-3	16,0	6,2	3,0
002-16-6,2-4	16,0	6,2	4,0
002-16-6,2-5	16,0	6,2	5,0
002-16-6,2-6	16,0	6,2	6,0
002-16-6,2-7	16,0	6,2	7,0
002-16-6,2-8	16,0	6,2	8,0
002-16-6,2-9	16,0	6,2	9,0
002-16-6,2-10	16,0	6,2	10,0
002-16-6,2-11	16,0	6,2	11,0
002-16-6,2-12	16,0	6,2	12,0
002-16-6,2-13	16,0	6,2	13,0
002-16-6,2-14	16,0	6,2	14,0
002-16-6,2-15	16,0	6,2	15,0
002-16-6,2-16	16,0	6,2	16,0
002-16-6,2-17	16,0	6,2	17,0
002-16-6,2-18	16,0	6,2	18,0
002-16-6,2-19	16,0	6,2	19,0

Article	A	B	C
	mm	mm	mm
002-16-6,2-20	16,0	6,2	20,0
002-16-10,5-2	16,0	10,5	2,0
002-16-10,5-3	16,0	10,5	3,0
002-16-10,5-4	16,0	10,5	4,0
002-16-10,5-5	16,0	10,5	5,0
002-16-10,5-6	16,0	10,5	6,0
002-16-10,5-7	16,0	10,5	7,0
002-16-10,5-8	16,0	10,5	8,0
002-16-10,5-9	16,0	10,5	9,0
002-16-10,5-10	16,0	10,5	10,0
002-16-10,5-11	16,0	10,5	11,0
002-16-10,5-12	16,0	10,5	12,0
002-16-10,5-13	16,0	10,5	13,0
002-16-10,5-14	16,0	10,5	14,0
002-16-10,5-15	16,0	10,5	15,0
002-16-10,5-16	16,0	10,5	16,0
002-16-10,5-17	16,0	10,5	17,0

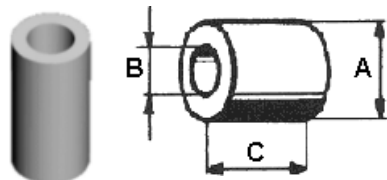
Article	A	B	C
	mm	mm	mm
002-16-10,5-18	16,0	10,5	18,0
002-16-10,5-19	16,0	10,5	19,0
002-16-10,5-20	16,0	10,5	20,0
002-16-10,5-21	16,0	10,5	21,0
002-16-10,5-22	16,0	10,5	22,0
002-16-10,5-23	16,0	10,5	23,0
002-16-10,5-24	16,0	10,5	24,0
002-16-10,5-25	16,0	10,5	25,0
002-16-10,5-26	16,0	10,5	26,0
002-16-10,5-27	16,0	10,5	27,0
002-16-10,5-28	16,0	10,5	28,0
002-16-10,5-29	16,0	10,5	29,0
002-16-10,5-30	16,0	10,5	30,0
002-16-10,5-31	16,0	10,5	31,0
002-16-10,5-32	16,0	10,5	32,0
002-16-10,5-33	16,0	10,5	33,0
002-16-10,5-34	16,0	10,5	34,0

Distanzscheiben und -rollen aus PA-GV

Article	A	B	C	Article	A	B	C	Article	A	B	C
	mm	mm	mm		mm	mm	mm		mm	mm	mm
002-16-10,5-35	16,0	10,5	35,0	002-16-12,5-8	16,0	12,5	8,0	002-16-12,5-30	16,0	12,5	30,0
002-16-10,5-36	16,0	10,5	36,0	002-16-12,5-9	16,0	12,5	9,0	002-16-12,5-31	16,0	12,5	31,0
002-16-10,5-37	16,0	10,5	37,0	002-16-12,5-10	16,0	12,5	10,0	002-16-12,5-32	16,0	12,5	32,0
002-16-10,5-38	16,0	10,5	38,0	002-16-12,5-11	16,0	12,5	11,0	002-16-12,5-33	16,0	12,5	33,0
002-16-10,5-39	16,0	10,5	39,0	002-16-12,5-12	16,0	12,5	12,0	002-16-12,5-34	16,0	12,5	34,0
002-16-10,5-40	16,0	10,5	40,0	002-16-12,5-13	16,0	12,5	13,0	002-16-12,5-35	16,0	12,5	35,0
002-16-10,5-41	16,0	10,5	41,0	002-16-12,5-14	16,0	12,5	14,0	002-16-12,5-36	16,0	12,5	36,0
002-16-10,5-42	16,0	10,5	42,0	002-16-12,5-15	16,0	12,5	15,0	002-16-12,5-37	16,0	12,5	37,0
002-16-10,5-43	16,0	10,5	43,0	002-16-12,5-16	16,0	12,5	16,0	002-16-12,5-38	16,0	12,5	38,0
002-16-10,5-44	16,0	10,5	44,0	002-16-12,5-17	16,0	12,5	17,0	002-16-12,5-39	16,0	12,5	39,0
002-16-10,5-45	16,0	10,5	45,0	002-16-12,5-18	16,0	12,5	18,0	002-16-12,5-40	16,0	12,5	40,0
002-16-10,5-46	16,0	10,5	46,0	002-16-12,5-19	16,0	12,5	19,0	002-16-12,5-41	16,0	12,5	41,0
002-16-10,5-47	16,0	10,5	47,0	002-16-12,5-20	16,0	12,5	20,0	002-16-12,5-42	16,0	12,5	42,0
002-16-10,5-48	16,0	10,5	48,0	002-16-12,5-21	16,0	12,5	21,0	002-16-12,5-43	16,0	12,5	43,0
002-16-10,5-49	16,0	10,5	49,0	002-16-12,5-22	16,0	12,5	22,0	002-16-12,5-44	16,0	12,5	44,0
002-16-10,5-50	16,0	10,5	50,0	002-16-12,5-23	16,0	12,5	23,0	002-16-12,5-45	16,0	12,5	45,0
002-16-12,5-2	16,0	12,5	2,0	002-16-12,5-24	16,0	12,5	24,0	002-16-12,5-46	16,0	12,5	46,0
002-16-12,5-3	16,0	12,5	3,0	002-16-12,5-25	16,0	12,5	25,0	002-16-12,5-47	16,0	12,5	47,0
002-16-12,5-4	16,0	12,5	4,0	002-16-12,5-26	16,0	12,5	26,0	002-16-12,5-48	16,0	12,5	48,0
002-16-12,5-5	16,0	12,5	5,0	002-16-12,5-27	16,0	12,5	27,0	002-16-12,5-49	16,0	12,5	49,0
002-16-12,5-6	16,0	12,5	6,0	002-16-12,5-28	16,0	12,5	28,0	002-16-12,5-50	16,0	12,5	50,0
002-16-12,5-7	16,0	12,5	7,0	002-16-12,5-29	16,0	12,5	29,0				

Sonderabmessungen in gedrehter und gestanzter Ausführung auf Anfrage!

021-5 Scheiben und Rollen mit Außen-Ø 5 mm



Material: Makrolon, temperaturbeständig bis 130°C

Farbe: grau

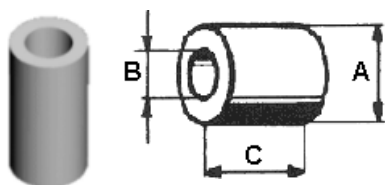
Mindestabnahme: 1.000 Stück je Auftrag und Abmessung

Längtoleranz: +/- 0,1 mm

Weitere Abmessungen und Materialien auf Anfrage!

Article	A	B	C	Article	A	B	C	Article	A	B	C
	mm	mm	mm		mm	mm	mm		mm	mm	mm
021-5-2,7-2	5,0	2,7	2,0	021-5-2,7-15	5,0	2,7	15,0	021-5-2,7-28	5,0	2,7	28,0
021-5-2,7-3	5,0	2,7	3,0	021-5-2,7-16	5,0	2,7	16,0	021-5-2,7-29	5,0	2,7	29,0
021-5-2,7-4	5,0	2,7	4,0	021-5-2,7-17	5,0	2,7	17,0	021-5-2,7-30	5,0	2,7	30,0
021-5-2,7-5	5,0	2,7	5,0	021-5-2,7-18	5,0	2,7	18,0	021-5-2,7-31	5,0	2,7	31,0
021-5-2,7-6	5,0	2,7	6,0	021-5-2,7-19	5,0	2,7	19,0	021-5-2,7-32	5,0	2,7	32,0
021-5-2,7-7	5,0	2,7	7,0	021-5-2,7-20	5,0	2,7	20,0	021-5-2,7-33	5,0	2,7	33,0
021-5-2,7-8	5,0	2,7	8,0	021-5-2,7-21	5,0	2,7	21,0	021-5-2,7-34	5,0	2,7	34,0
021-5-2,7-9	5,0	2,7	9,0	021-5-2,7-22	5,0	2,7	22,0	021-5-2,7-35	5,0	2,7	35,0
021-5-2,7-10	5,0	2,7	10,0	021-5-2,7-23	5,0	2,7	23,0	021-5-2,7-36	5,0	2,7	36,0
021-5-2,7-11	5,0	2,7	11,0	021-5-2,7-24	5,0	2,7	24,0	021-5-2,7-37	5,0	2,7	37,0
021-5-2,7-12	5,0	2,7	12,0	021-5-2,7-25	5,0	2,7	25,0	021-5-2,7-38	5,0	2,7	38,0
021-5-2,7-13	5,0	2,7	13,0	021-5-2,7-26	5,0	2,7	26,0	021-5-2,7-39	5,0	2,7	39,0
021-5-2,7-14	5,0	2,7	14,0	021-5-2,7-27	5,0	2,7	27,0	021-5-2,7-40	5,0	2,7	40,0

021-6 Scheiben und Rollen mit Außen-Ø 6 mm



Material: Makrolon, temperaturbeständig bis 130°C
 Farbe: grau
Mindestabnahme: 1.000 Stück je Auftrag und Abmessung

Längentoleranz: +- 0,1 mm

Mit Selbsthaltelippe!

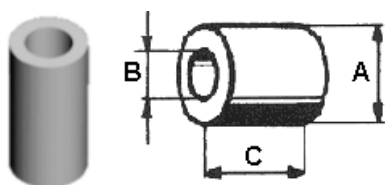
Weitere Abmessungen und Materialien auf Anfrage!

Article	A	B	C
	mm	mm	mm
021-6-3,2-3	6,0	3,2	3,0
021-6-3,2-4	6,0	3,2	4,0
021-6-3,2-5	6,0	3,2	5,0

Article	A	B	C
	mm	mm	mm
021-6-3,2-6	6,0	3,2	6,0
021-6-3,2-7	6,0	3,2	7,0
021-6-3,2-8	6,0	3,2	8,0

Article	A	B	C
	mm	mm	mm
021-6-3,2-9	6,0	3,2	9,0
021-6-3,2-10	6,0	3,2	10,0

021-7 Scheiben und Rollen mit Außen-Ø 7 mm



Material: Makrolon, temperaturbeständig bis 135°C
 Farbe: grau
Mindestabnahme: 1.000 Stück je Auftrag und Abmessung

Längentoleranz: +- 0,15 mm

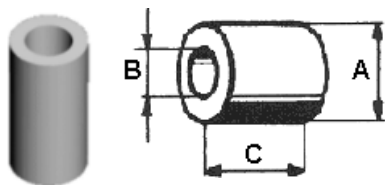
Weitere Abmessungen und Materialien auf Anfrage!

Article	A	B	C
	mm	mm	mm
021-7-3,6-2	7,0	3,6	2,0
021-7-3,6-3	7,0	3,6	3,0
021-7-3,6-4	7,0	3,6	4,0
021-7-3,6-5	7,0	3,6	5,0
021-7-3,6-6	7,0	3,6	6,0
021-7-3,6-7	7,0	3,6	7,0
021-7-3,6-8	7,0	3,6	8,0
021-7-3,6-9	7,0	3,6	9,0
021-7-3,6-10	7,0	3,6	10,0
021-7-3,6-11	7,0	3,6	11,0
021-7-3,6-12	7,0	3,6	12,0
021-7-3,6-13	7,0	3,6	13,0

Article	A	B	C
	mm	mm	mm
021-7-3,6-14	7,0	3,6	14,0
021-7-3,6-15	7,0	3,6	15,0
021-7-3,6-16	7,0	3,6	16,0
021-7-3,6-17	7,0	3,6	17,0
021-7-3,6-18	7,0	3,6	18,0
021-7-3,6-19	7,0	3,6	19,0
021-7-3,6-20	7,0	3,6	20,0
021-7-3,6-21	7,0	3,6	21,0
021-7-3,6-22	7,0	3,6	22,0
021-7-3,6-23	7,0	3,6	23,0
021-7-3,6-24	7,0	3,6	24,0

Article	A	B	C
	mm	mm	mm
021-7-3,6-25	7,0	3,6	25,0
021-7-3,6-26	7,0	3,6	26,0
021-7-3,6-27	7,0	3,6	27,0
021-7-3,6-28	7,0	3,6	28,0
021-7-3,6-29	7,0	3,6	29,0
021-7-3,6-30	7,0	3,6	30,0
021-7-3,6-31	7,0	3,6	31,0
021-7-3,6-32	7,0	3,6	32,0
021-7-3,6-33	7,0	3,6	33,0
021-7-3,6-34	7,0	3,6	34,0
021-7-3,6-35	7,0	3,6	35,0

021-8 Scheiben und Rollen mit Außen-Ø 8 mm



Material: Makrolon, temperaturbeständig bis 135°C
 Farbe: grau
Mindestabnahme: 1.000 Stück je Auftrag und Abmessung

Längentoleranz: +- 0,15 mm

Weitere Abmessungen und Materialien auf Anfrage!

Article	A	B	C
	mm	mm	mm
021-8-4,5-2	8,0	4,5	2,0
021-8-4,5-3	8,0	4,5	3,0
021-8-4,5-4	8,0	4,5	4,0
021-8-4,5-5	8,0	4,5	5,0
021-8-4,5-6	8,0	4,5	6,0
021-8-4,5-7	8,0	4,5	7,0

Article	A	B	C
	mm	mm	mm
021-8-4,5-8	8,0	4,5	8,0
021-8-4,5-9	8,0	4,5	9,0
021-8-4,5-10	8,0	4,5	10,0
021-8-4,5-11	8,0	4,5	11,0
021-8-4,5-12	8,0	4,5	12,0
021-8-4,5-13	8,0	4,5	13,0

Article	A	B	C
	mm	mm	mm
021-8-4,5-14	8,0	4,5	14,0
021-8-4,5-15	8,0	4,5	15,0
021-8-4,5-16	8,0	4,5	16,0
021-8-4,5-17	8,0	4,5	17,0
021-8-4,5-18	8,0	4,5	18,0
021-8-4,5-19	8,0	4,5	19,0

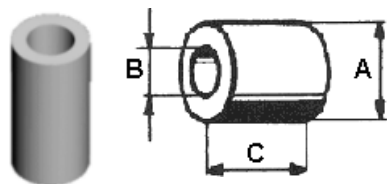
Distanzscheiben und -rollen aus Makrolon

Article	A	B	C
	mm	mm	mm
021-8-4,5-20	8,0	4,5	20,0
021-8-4,5-21	8,0	4,5	21,0
021-8-4,5-22	8,0	4,5	22,0
021-8-4,5-23	8,0	4,5	23,0
021-8-4,5-24	8,0	4,5	24,0
021-8-4,5-25	8,0	4,5	25,0

Article	A	B	C
	mm	mm	mm
021-8-4,5-26	8,0	4,5	26,0
021-8-4,5-27	8,0	4,5	27,0
021-8-4,5-28	8,0	4,5	28,0
021-8-4,5-29	8,0	4,5	29,0
021-8-4,5-30	8,0	4,5	30,0

Article	A	B	C
	mm	mm	mm
021-8-4,5-31	8,0	4,5	31,0
021-8-4,5-32	8,0	4,5	32,0
021-8-4,5-33	8,0	4,5	33,0
021-8-4,5-34	8,0	4,5	34,0
021-8-4,5-35	8,0	4,5	35,0

021-10 Scheiben und Rollen mit Außen-Ø 10 mm



Material: Makrolon, temperaturbeständig bis 135°C

Farbe: grau

Mindestabnahme: 1.000 Stück je Auftrag und Abmessung

Längtoleranz: +/- 0,15 mm

Weitere Abmessungen und Materialien auf Anfrage!

Article	A	B	C
	mm	mm	mm
021-10-5,5-2	10,0	5,5	2,0
021-10-5,5-3	10,0	5,5	3,0
021-10-5,5-4	10,0	5,5	4,0
021-10-5,5-5	10,0	5,5	5,0
021-10-5,5-6	10,0	5,5	6,0
021-10-5,5-7	10,0	5,5	7,0
021-10-5,5-8	10,0	5,5	8,0
021-10-5,5-9	10,0	5,5	9,0
021-10-5,5-10	10,0	5,5	10,0
021-10-5,5-11	10,0	5,5	11,0
021-10-5,5-12	10,0	5,5	12,0
021-10-5,5-13	10,0	5,5	13,0

Article	A	B	C
	mm	mm	mm
021-10-5,5-14	10,0	5,5	14,0
021-10-5,5-15	10,0	5,5	15,0
021-10-5,5-16	10,0	5,5	16,0
021-10-5,5-17	10,0	5,5	17,0
021-10-5,5-18	10,0	5,5	18,0
021-10-5,5-19	10,0	5,5	19,0
021-10-5,5-20	10,0	5,5	20,0
021-10-5,5-21	10,0	5,5	21,0
021-10-5,5-22	10,0	5,5	22,0
021-10-5,5-23	10,0	5,5	23,0
021-10-5,5-24	10,0	5,5	24,0

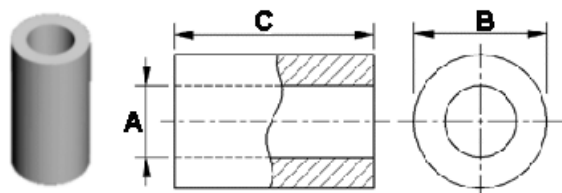
Article	A	B	C
	mm	mm	mm
021-10-5,5-25	10,0	5,5	25,0
021-10-5,5-26	10,0	5,5	26,0
021-10-5,5-27	10,0	5,5	27,0
021-10-5,5-28	10,0	5,5	28,0
021-10-5,5-29	10,0	5,5	29,0
021-10-5,5-30	10,0	5,5	30,0
021-10-5,5-31	10,0	5,5	31,0
021-10-5,5-32	10,0	5,5	32,0
021-10-5,5-33	10,0	5,5	33,0
021-10-5,5-34	10,0	5,5	34,0
021-10-5,5-35	10,0	5,5	35,0

Article	A	B	C
	mm	mm	mm
021-10-6,2-2	10,0	6,2	2,0
021-10-6,2-3	10,0	6,2	3,0
021-10-6,2-4	10,0	6,2	4,0
021-10-6,2-5	10,0	6,2	5,0
021-10-6,2-6	10,0	6,2	6,0
021-10-6,2-7	10,0	6,2	7,0
021-10-6,2-8	10,0	6,2	8,0
021-10-6,2-9	10,0	6,2	9,0
021-10-6,2-10	10,0	6,2	10,0
021-10-6,2-11	10,0	6,2	11,0
021-10-6,2-12	10,0	6,2	12,0
021-10-6,2-13	10,0	6,2	13,0

Article	A	B	C
	mm	mm	mm
021-10-6,2-14	10,0	6,2	14,0
021-10-6,2-15	10,0	6,2	15,0
021-10-6,2-16	10,0	6,2	16,0
021-10-6,2-17	10,0	6,2	17,0
021-10-6,2-18	10,0	6,2	18,0
021-10-6,2-19	10,0	6,2	19,0
021-10-6,2-20	10,0	6,2	20,0
021-10-6,2-21	10,0	6,2	21,0
021-10-6,2-22	10,0	6,2	22,0
021-10-6,2-23	10,0	6,2	23,0
021-10-6,2-24	10,0	6,2	24,0

Article	A	B	C
	mm	mm	mm
021-10-6,2-25	10,0	6,2	25,0
021-10-6,2-26	10,0	6,2	26,0
021-10-6,2-27	10,0	6,2	27,0
021-10-6,2-28	10,0	6,2	28,0
021-10-6,2-29	10,0	6,2	29,0
021-10-6,2-30	10,0	6,2	30,0
021-10-6,2-31	10,0	6,2	31,0
021-10-6,2-32	10,0	6,2	32,0
021-10-6,2-33	10,0	6,2	33,0
021-10-6,2-34	10,0	6,2	34,0
021-10-6,2-35	10,0	6,2	35,0

311-4 Scheiben und Rollen mit Außen-Ø 4 mm



Material: Messing (CuZn40Pb3) vernickelt (Ni3bk)

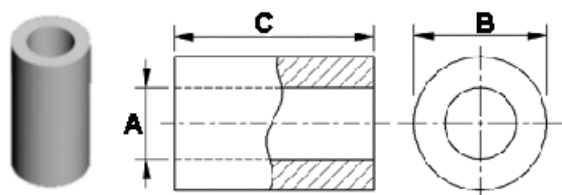
Weitere Abmessungen und Materialien auf Anfrage!

Article	A	B	C
	mm	mm	mm
311 2201 40050	2,2	4,0	1,0
311 2202 40050	2,2	4,0	2,0
311 2203 40050	2,2	4,0	3,0
311 2204 40050	2,2	4,0	4,0
311 2205 40050	2,2	4,0	5,0
311 2206 40050	2,2	4,0	6,0
311 2207 40050	2,2	4,0	7,0
311 2208 40050	2,2	4,0	8,0
311 2209 40050	2,2	4,0	9,0

Article	A	B	C
	mm	mm	mm
311 2210 40050	2,2	4,0	10,0
311 2211 40050	2,2	4,0	11,0
311 2212 40050	2,2	4,0	12,0
311 2213 40050	2,2	4,0	13,0
311 2214 40050	2,2	4,0	14,0
311 2215 40050	2,2	4,0	15,0
311 2216 40050	2,2	4,0	16,0
311 2217 40050	2,2	4,0	17,0
311 2218 40050	2,2	4,0	18,0

Article	A	B	C
	mm	mm	mm
311 2219 40050	2,2	4,0	19,0
311 2220 40050	2,2	4,0	20,0
311 2221 40050	2,2	4,0	21,0
311 2222 40050	2,2	4,0	22,0
311 2223 40050	2,2	4,0	23,0
311 2224 40050	2,2	4,0	24,0
311 2225 40050	2,2	4,0	25,0
311 2230 40050	2,2	4,0	30,0

311-5 Scheiben und Rollen mit Außen-Ø 5 mm



Material: Messing (CuZn40Pb3) vernickelt (Ni3bk)

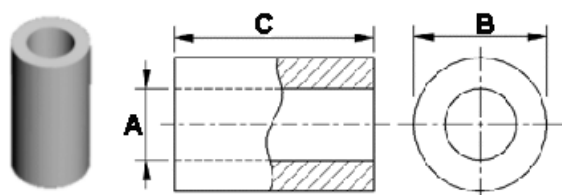
Weitere Abmessungen und Materialien auf Anfrage!

Article	A	B	C
	mm	mm	mm
311 2501 40050	2,5	5,0	1,0
311 2502 40050	2,5	5,0	2,0
311 2503 40050	2,5	5,0	3,0
311 2504 40050	2,5	5,0	4,0
311 2505 40050	2,5	5,0	5,0
311 2506 40050	2,5	5,0	6,0
311 2507 40050	2,5	5,0	7,0
311 2508 40050	2,5	5,0	8,0
311 2509 40050	2,5	5,0	9,0

Article	A	B	C
	mm	mm	mm
311 2510 40050	2,5	5,0	10,0
311 2511 40050	2,5	5,0	11,0
311 2512 40050	2,5	5,0	12,0
311 2513 40050	2,5	5,0	13,0
311 2514 40050	2,5	5,0	14,0
311 2515 40050	2,5	5,0	15,0
311 2516 40050	2,5	5,0	16,0
311 2517 40050	2,5	5,0	17,0
311 2518 40050	2,5	5,0	18,0

Article	A	B	C
	mm	mm	mm
311 2519 40050	2,5	5,0	19,0
311 2520 40050	2,5	5,0	20,0
311 2521 40050	2,5	5,0	21,0
311 2522 40050	2,5	5,0	22,0
311 2523 40050	2,5	5,0	23,0
311 2524 40050	2,5	5,0	24,0
311 2525 40050	2,5	5,0	25,0
311 2530 40050	2,5	5,0	30,0

311-6 Scheiben und Rollen mit Außen-Ø 6 mm



Material: Messing (CuZn40Pb3) vernickelt (Ni3bk)

Weitere Abmessungen und Materialien auf Anfrage!

Article	A	B	C
	mm	mm	mm
311 3201 40050	3,2	6,0	1,0
311 3202 40050	3,2	6,0	2,0
311 3203 40050	3,2	6,0	3,0

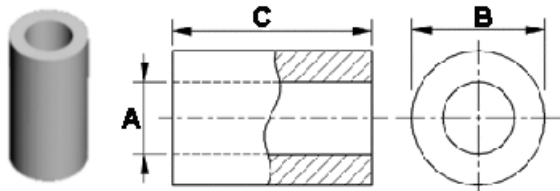
Article	A	B	C
	mm	mm	mm
311 3204 40050	3,2	6,0	4,0
311 3205 40050	3,2	6,0	5,0
311 3206 40050	3,2	6,0	6,0

Article	A	B	C
	mm	mm	mm
311 3207 40050	3,2	6,0	7,0
311 3208 40050	3,2	6,0	8,0
311 3209 40050	3,2	6,0	9,0

Distanzscheiben und -rollen aus Messing, vernickelt

Article	A	B	C	Article	A	B	C	Article	A	B	C
	mm	mm	mm		mm	mm	mm		mm	mm	mm
311 3210 40050	3,2	6,0	10,0								
311 3211 40050	3,2	6,0	11,0								
311 3212 40050	3,2	6,0	12,0								
311 3213 40050	3,2	6,0	13,0								
311 3214 40050	3,2	6,0	14,0								
311 3215 40050	3,2	6,0	15,0								
311 3216 40050	3,2	6,0	16,0								
311 3217 40050	3,2	6,0	17,0								
311 3218 40050	3,2	6,0	18,0								
311 3219 40050	3,2	6,0	19,0								
311 3220 40050	3,2	6,0	20,0								
311 3221 40050	3,2	6,0	21,0								
311 3222 40050	3,2	6,0	22,0								
311 3223 40050	3,2	6,0	23,0								
311 3224 40050	3,2	6,0	24,0								
311 3225 40050	3,2	6,0	25,0								
311 3230 40050	3,2	6,0	30,0								
311 3235 40050	3,2	6,0	35,0								
311 3240 40050	3,2	6,0	40,0								
311 3245 40050	3,2	6,0	45,0								
311 3250 40050	3,2	6,0	50,0								

311-8 Scheiben und Rollen mit Außen-Ø 8 mm

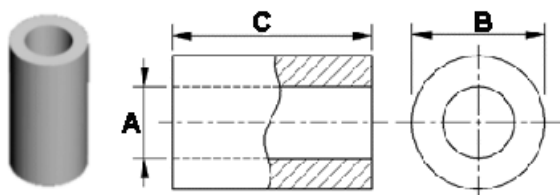


Material: Messing (CuZn40Pb3) vernickelt (Ni3bk)

Weitere Abmessungen und Materialien auf Anfrage!

Article	A	B	C	Article	A	B	C	Article	A	B	C
	mm	mm	mm		mm	mm	mm		mm	mm	mm
311 4301 40050	4,3	8,0	1,0								
311 4302 40050	4,3	8,0	2,0								
311 4303 40050	4,3	8,0	3,0								
311 4304 40050	4,3	8,0	4,0								
311 4305 40050	4,3	8,0	5,0								
311 4306 40050	4,3	8,0	6,0								
311 4307 40050	4,3	8,0	7,0								
311 4308 40050	4,3	8,0	8,0								
311 4309 40050	4,3	8,0	9,0								
311 4310 40050	4,3	8,0	10,0								
311 4311 40050	4,3	8,0	11,0								
311 4312 40050	4,3	8,0	12,0								
311 4313 40050	4,3	8,0	13,0								
311 4314 40050	4,3	8,0	14,0								
311 4315 40050	4,3	8,0	15,0								
311 4316 40050	4,3	8,0	16,0								
311 4317 40050	4,3	8,0	17,0								
311 4318 40050	4,3	8,0	18,0								
311 4319 40050	4,3	8,0	19,0								
311 4320 40050	4,3	8,0	20,0								
311 4321 40050	4,3	8,0	21,0								
311 4322 40050	4,3	8,0	22,0								
311 4323 40050	4,3	8,0	23,0								
311 4324 40050	4,3	8,0	24,0								
311 4325 40050	4,3	8,0	25,0								
311 4330 40050	4,3	8,0	30,0								
311 4335 40050	4,3	8,0	35,0								
311 4340 40050	4,3	8,0	40,0								
311 4345 40050	4,3	8,0	45,0								
311 4350 40050	4,3	8,0	50,0								

311-10 Scheiben und Rollen mit Außen-Ø 10 mm



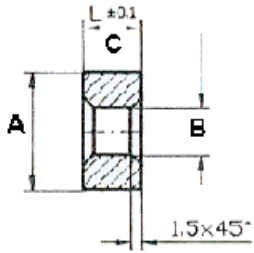
Material: Messing (CuZn40Pb3) vernickelt (Ni3bk)

Weitere Abmessungen und Materialien auf Anfrage!

Article	A	B	C	Article	A	B	C	Article	A	B	C
	mm	mm	mm		mm	mm	mm		mm	mm	mm
311 5301 40050	5,3	10,0	1,0								
311 5302 40050	5,3	10,0	2,0								
311 5303 40050	5,3	10,0	3,0								
311 5304 40050	5,3	10,0	4,0								
311 5305 40050	5,3	10,0	5,0								
311 5306 40050	5,3	10,0	6,0								
311 5307 40050	5,3	10,0	7,0								
311 5308 40050	5,3	10,0	8,0								
311 5309 40050	5,3	10,0	9,0								
311 5310 40050	5,3	10,0	10,0								
311 5311 40050	5,3	10,0	11,0								
311 5312 40050	5,3	10,0	12,0								
311 5313 40050	5,3	10,0	13,0								
311 5314 40050	5,3	10,0	14,0								
311 5315 40050	5,3	10,0	15,0								
311 5316 40050	5,3	10,0	16,0								
311 5317 40050	5,3	10,0	17,0								
311 5318 40050	5,3	10,0	18,0								
311 5319 40050	5,3	10,0	19,0								
311 5320 40050	5,3	10,0	20,0								
311 5321 40050	5,3	10,0	21,0								
311 5322 40050	5,3	10,0	22,0								
311 5323 40050	5,3	10,0	23,0								
311 5324 40050	5,3	10,0	24,0								
311 5325 40050	5,3	10,0	25,0								
311 5330 40050	5,3	10,0	30,0								
311 5335 40050	5,3	10,0	35,0								
311 5340 40050	5,3	10,0	40,0								

023 Abstandsrollen mit Senkung und Kantenbruch

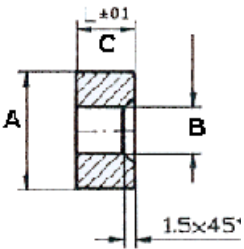
023-2 Abstandsrollen mit beidseitiger Senkung, Kanten gebrochen



Material: Polyamid GV (glasfaserverstärkt), temperaturbeständig bis 110°C
Farbe: schwarz

Article	A	B	C	Article	A	B	C	Article	A	B	C
	mm	mm	mm		mm	mm	mm		mm	mm	mm
023 2004	16,0	6,2	4,0	023 2010	16,0	6,2	10,0	023 2016	16,0	6,2	16,0
023 2005	16,0	6,2	5,0	023 2011	16,0	6,2	11,0	023 2017	16,0	6,2	17,0
023 2006	16,0	6,2	6,0	023 2012	16,0	6,2	12,0	023 2018	16,0	6,2	18,0
023 2007	16,0	6,2	7,0	023 2013	16,0	6,2	13,0	023 2019	16,0	6,2	19,0
023 2008	16,0	6,2	8,0	023 2014	16,0	6,2	14,0	023 2020	16,0	6,2	20,0
023 2009	16,0	6,2	9,0	023 2015	16,0	6,2	15,0				

023-1 Abstandsrollen mit Senkung und Kantenbruch einseitig



Material: Polyamid GV (glasfaserverstärkt), temperaturbeständig bis 110°C
Farbe: schwarz

Article	A	B	C	Article	A	B	C	Article	A	B	C
	mm	mm	mm		mm	mm	mm		mm	mm	mm
023 1004	16,0	6,2	4,0	023 1010	16,0	6,2	10,0	023 1016	16,0	6,2	16,0
023 1005	16,0	6,2	5,0	023 1011	16,0	6,2	11,0	023 1017	16,0	6,2	17,0
023 1006	16,0	6,2	6,0	023 1012	16,0	6,2	12,0	023 1018	16,0	6,2	18,0
023 1007	16,0	6,2	7,0	023 1013	16,0	6,2	13,0	023 1019	16,0	6,2	19,0
023 1008	16,0	6,2	8,0	023 1014	16,0	6,2	14,0	023 1020	16,0	6,2	20,0
023 1009	16,0	6,2	9,0	023 1015	16,0	6,2	15,0				