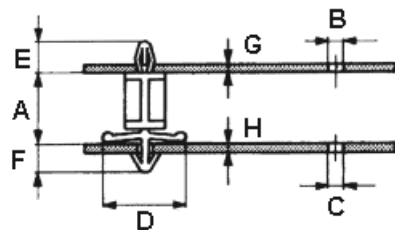


100 Printplattenhalter mit Schnappverbindung

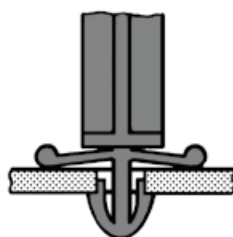
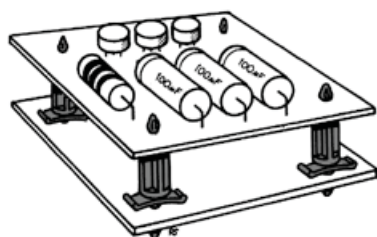


Keine Schrauben und Muttern. Einfache "Einschnapp-Montage".

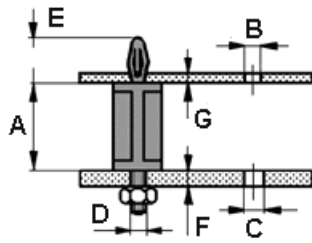
Material: Polyamid-66

Farbe: natur

| Article | A | B | C | D | E | F | G | H |
|----------|------|-----|-----|------|------|-----|-----------|-----------|
| | mm | mm | mm | mm | mm | mm | mm | mm |
| 100 0050 | 4,8 | 4,0 | 4,8 | 14,0 | 9,0 | 8,0 | 1,4 - 1,8 | 0,4 - 2,0 |
| 100 0060 | 6,4 | 4,0 | 4,8 | 14,0 | 10,0 | 8,0 | 1,4 - 1,8 | 0,4 - 2,0 |
| 100 0080 | 8,0 | 4,0 | 4,8 | 14,0 | 9,0 | 8,0 | 1,4 - 1,8 | 0,4 - 2,0 |
| 100 0100 | 9,5 | 4,0 | 4,8 | 14,0 | 9,0 | 8,0 | 1,4 - 1,8 | 0,4 - 2,0 |
| 100 0110 | 11,4 | 4,0 | 4,8 | 14,0 | 9,0 | 8,0 | 1,4 - 1,8 | 0,4 - 2,0 |
| 100 0120 | 12,7 | 4,0 | 4,8 | 14,0 | 9,0 | 8,0 | 1,4 - 1,8 | 0,4 - 2,0 |
| 100 0140 | 14,4 | 4,0 | 4,8 | 14,0 | 9,0 | 8,0 | 1,4 - 1,8 | 0,4 - 2,0 |
| 100 0150 | 15,8 | 4,0 | 4,8 | 14,0 | 9,0 | 8,0 | 1,4 - 1,8 | 0,4 - 2,0 |
| 100 0170 | 17,5 | 4,0 | 4,8 | 14,0 | 9,0 | 8,0 | 1,4 - 1,8 | 0,4 - 2,0 |
| 100 0190 | 19,0 | 4,0 | 4,8 | 14,0 | 9,0 | 8,0 | 1,4 - 1,8 | 0,4 - 2,0 |
| 100 0210 | 21,0 | 4,0 | 4,8 | 14,0 | 9,0 | 8,0 | 1,4 - 1,8 | 0,4 - 2,0 |
| 100 0372 | 22,2 | 4,0 | 4,8 | 14,0 | 9,0 | 8,0 | 1,4 - 1,8 | 0,4 - 2,0 |
| 100 0230 | 23,8 | 4,0 | 4,8 | 14,0 | 9,0 | 8,0 | 1,4 - 1,8 | 0,4 - 2,0 |
| 100 0250 | 25,4 | 4,0 | 4,8 | 14,0 | 9,0 | 8,0 | 1,4 - 1,8 | 0,4 - 2,0 |
| 100 0270 | 27,0 | 4,0 | 4,8 | 14,0 | 9,0 | 8,0 | 1,4 - 1,8 | 0,4 - 2,0 |
| 100 0380 | 28,6 | 4,0 | 4,8 | 14,0 | 9,0 | 8,0 | 1,4 - 1,8 | 0,4 - 2,0 |
| 100 0300 | 30,0 | 4,0 | 4,8 | 14,0 | 9,0 | 8,0 | 1,4 - 1,8 | 0,4 - 2,0 |



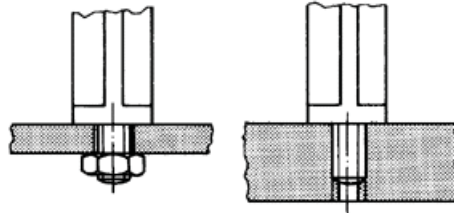
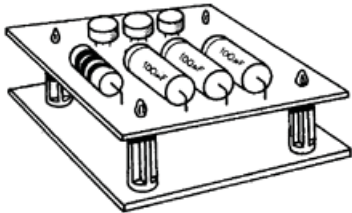
100 1... Printplattenhalter, schraubbar



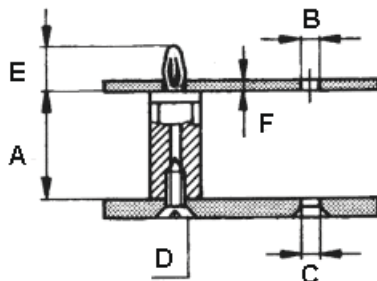
An einer Seite mit Gewinde M4 versehen für die Befestigung mit einer Mutter. Auch zu kombinieren mit Printplattenverbinder Typ 138.

Material: Polyamid-66
Farbe: natur

| Article | A | B | C | D | E | F | G |
|----------|------|-----|-----|----|------|-----------|-----------|
| | mm | mm | mm | | mm | mm | mm |
| 100 1048 | 4,8 | 4,0 | 4,2 | M4 | 9,0 | 0,5 - 3,0 | 1,0 - 1,8 |
| 100 1060 | 6,4 | 4,0 | 4,0 | M4 | 10,2 | 0,4 - 3,0 | 1,0 - 2,0 |
| 100 1079 | 7,9 | 4,0 | 4,2 | M4 | 9,0 | 0,5 - 3,0 | 1,0 - 1,8 |
| 100 1090 | 9,5 | 4,0 | 4,0 | M4 | 10,2 | 0,4 - 3,0 | 1,0 - 2,0 |
| 100 1111 | 11,1 | 4,0 | 4,2 | M4 | 9,0 | 0,5 - 3,0 | 1,0 - 1,8 |
| 100 1127 | 12,7 | 4,0 | 4,2 | M4 | 9,0 | 0,5 - 3,0 | 1,0 - 1,8 |
| 100 1143 | 14,3 | 4,0 | 4,2 | M4 | 9,0 | 0,5 - 3,0 | 1,0 - 1,8 |
| 100 1159 | 15,9 | 4,0 | 4,2 | M4 | 9,0 | 0,5 - 3,0 | 1,0 - 1,8 |
| 100 1175 | 17,5 | 4,0 | 4,2 | M4 | 9,0 | 0,5 - 3,0 | 1,0 - 1,8 |
| 100 1191 | 19,1 | 4,0 | 4,2 | M4 | 9,0 | 0,5 - 3,0 | 1,0 - 1,8 |
| 100 1220 | 20,6 | 4,0 | 4,2 | M4 | 9,0 | 0,5 - 3,0 | 1,0 - 1,8 |
| 100 1222 | 22,2 | 4,0 | 4,2 | M4 | 9,0 | 0,5 - 3,0 | 1,0 - 1,8 |
| 100 1238 | 23,8 | 4,0 | 4,2 | M4 | 9,0 | 0,5 - 3,0 | 1,0 - 1,8 |
| 100 1254 | 25,4 | 4,0 | 4,2 | M4 | 9,0 | 0,5 - 3,0 | 1,0 - 1,8 |
| 100 1270 | 27,0 | 4,0 | 4,2 | M4 | 9,0 | 0,5 - 3,0 | 1,0 - 1,8 |
| 100 1286 | 28,6 | 4,0 | 4,2 | M4 | 9,0 | 0,5 - 3,0 | 1,0 - 1,8 |



100 2... Printplattenhalter mit Befestigungsloch

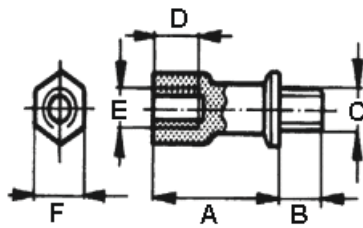


Mit Befestigungsloch für die Montage mittels selbstschneidender Schraube. Eine stabile Befestigung, dennoch einfach zu demontieren.

Material: Polyamid-66
Farbe: natur

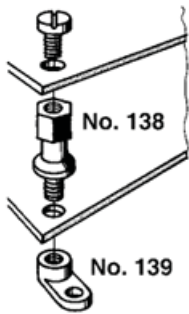
| Article | A | B | C | D | E | F | Article | A | B | C | D | E | F |
|----------|------|-----|-----|-----|------|-----------|----------|------|-----|-----|-----|------|-----------|
| | mm | mm | mm | mm | mm | mm | | mm | mm | mm | mm | mm | mm |
| 100 2060 | 6,4 | 4,0 | 3,5 | 3,5 | 10,2 | 1,0 - 1,7 | 100 2190 | 19,1 | 4,0 | 3,5 | 3,5 | 10,2 | 1,0 - 1,7 |
| 100 2090 | 9,4 | 4,0 | 3,5 | 3,5 | 10,2 | 1,0 - 1,7 | 100 2220 | 22,2 | 4,0 | 3,5 | 3,5 | 10,2 | 1,0 - 1,7 |
| 100 2130 | 12,7 | 4,0 | 3,5 | 3,5 | 10,2 | 1,0 - 1,7 | 100 2250 | 25,4 | 4,0 | 3,5 | 3,5 | 10,2 | 1,0 - 1,7 |
| 100 2160 | 15,9 | 4,0 | 3,5 | 3,5 | 10,2 | 1,0 - 1,7 | 100 2290 | 28,6 | 4,0 | 3,5 | 3,5 | 10,2 | 1,0 - 1,7 |

138 Printplattenverbinder, schraubbar



Mehrere Printplatten können hiermit gekoppelt werden. Mit dem Plattenfuß Art.-Nr. 139 0040 ist eine Vormontage von Printplattenpaketen möglich. Kann auch mit den Distanzhülsen 005 oder den Printplattenhaltern Typ 100 1... kombiniert werden.

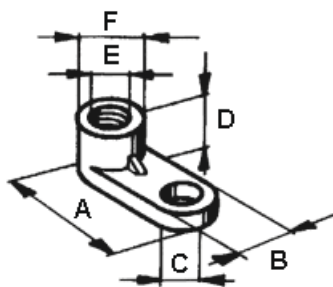
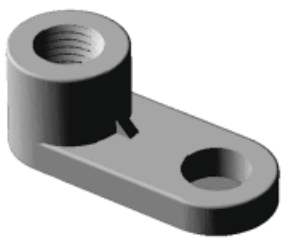
Material: Polyamid-6 + 30 % GV
Farbe: natur



| Article | A | B | C | D | E | F |
|----------|------|-----|----|-----|----|-----|
| | mm | mm | | mm | | mm |
| 138 0050 | 10,0 | 5,0 | M3 | 5,5 | M3 | 5,5 |
| 138 0060 | 15,0 | 5,0 | M3 | 5,5 | M3 | 5,5 |
| 138 0070 | 20,0 | 5,0 | M3 | 5,5 | M3 | 5,5 |
| 138 0080 | 25,0 | 5,0 | M3 | 5,5 | M3 | 5,5 |
| 138 0090 | 30,0 | 5,0 | M3 | 5,5 | M3 | 5,5 |

| Article | A | B | C | D | E | F |
|----------|------|-----|----|-----|----|-----|
| | mm | mm | | mm | | mm |
| 138 0100 | 10,0 | 6,0 | M4 | 6,5 | M4 | 7,0 |
| 138 0150 | 15,0 | 6,0 | M4 | 6,5 | M4 | 7,0 |
| 138 0200 | 20,0 | 6,0 | M4 | 6,5 | M4 | 7,0 |
| 138 0250 | 25,0 | 6,0 | M4 | 6,5 | M4 | 7,0 |
| 138 0300 | 30,0 | 6,0 | M4 | 6,5 | M4 | 7,0 |

139 Printplattenfuß, schraubbar



| Article | A | B | C | D | E | F |
|----------|------|-----|-----|-----|----|-----|
| | mm | mm | mm | mm | | mm |
| 139 0300 | 17,0 | 7,0 | 4,0 | 5,5 | M3 | 7,0 |
| 139 0400 | 17,0 | 7,0 | 4,0 | 6,5 | M4 | 7,0 |

