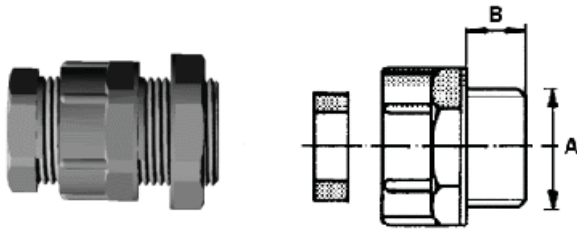


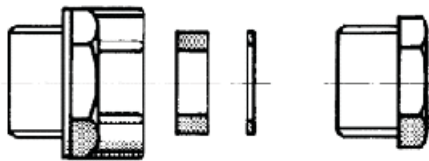
124 Kabelverschraubungen nach DIN 46320

Garantiert 100 % wasserdichte Kabelverschraubungen. Allgemein anerkannte Konstruktion, dadurch einfach auswechselbar.

Material: Polystyrol
Farbe: grau RAL 7035



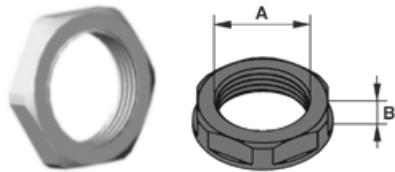
Article	A	B	Article	A	B	Article	A	B
	mm	mm		mm	mm		mm	mm
124 0708	PG 7,0	8,0	124 1108	PG 11,0	8,0	124 1610	PG 16,0	10,0
124 0908	PG 9,0	8,0	124 1309	PG 13,5	9,0	124 1615	PG 16,0	15,0
124 0915	PG 9,0	15,0	124 1315	PG 13,5	15,0			



Kabelverschraubungen bestehend aus:

- Druckschraube nach DIN 46320 (Polystyrol schlagfest)
- Druckring nach DIN 46320
- Dichtungsring nach DIN 46320 (Weichgummi)
- Zwischenstützen nach DIN 46320 (Polystyrol schlagfest).

126 Gegenmutter nach DIN 46320

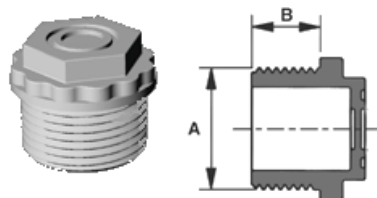


Allgemein anerkannte Konstruktion, dadurch einfach auswechselbar. Geeignet für Elektroschränke und Kabeleinlässe. Ohne Bund.

Material: Polyamid 6, 30 % Glasfaser
Farbe: grau RAL 7035

Article	A	B
	mm	mm
126 0007	PG 7,0	5,0
126 0009	PG 9,0	5,0
126 0011	PG 11,0	5,0
126 0013	PG 13,5	6,0
126 0016	PG 16,0	6,0
126 0021	PG 21,0	7,0
126 0029	PG 29,0	7,0

125 Würgenrippel nach DIN 46320

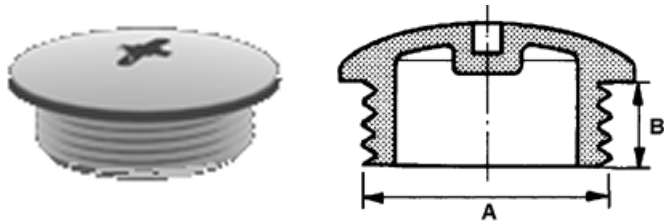


Allgemein anerkannte Konstruktion, dadurch einfach auswechselbar. Mit herausnehmbarer, vorgeformter Kappe zum Feuchtigkeitsverdichten, Abdichten und Durchführen von Kabeln.

Material: LD-PE
Farbe: grau RAL 7035

Article	A	B
	mm	mm
125 0009	PG 9,0	9,0
125 0011	PG 11,0	10,0
125 0013	PG 13,5	11,0
125 0016	PG 16,0	11,0
125 0021	PG 21,0	12,0

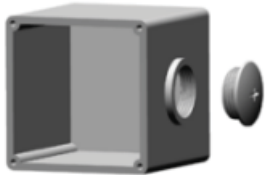
127 Verschlusschraube nach DIN 46320



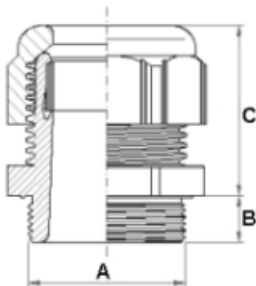
Allgemein anerkannte Konstruktion, dadurch einfach auswechselbar. Dichtet Gewindebohrungen in Elektroschränken feuchtigkeitsdicht ab.

Material: Polystyrol
Farbe: grau RAL 7035

Article	A mm	B mm
127 0007	PG 7,0	5,0
127 0009	PG 9,0	6,0
127 0011	PG 11,0	6,0
127 0013	PG 13,5	6,0
127 0016	PG 16,0	6,0
127 0021	PG 21,0	8,0



124 Kabelverschraubungen nach DIN EN 50262

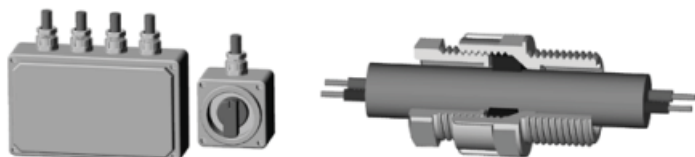


IP 68 - 5 bar. Wasserdicht, selbsthemmend.
Temperaturbereich: -25°C bis +100°C

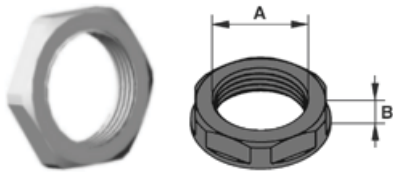
Material: Polyamid 6.6
Farbe: grau RAL 7035

Farbe RAL 7001 und RAL 9005 auf Anfrage!

Article	A	B	C	Klemmbereich	Nenn Drehmoment	Schlüsselweite
		mm	mm	mm	Nm	mm
124 0012	M12x1,5	8	20	2 - 6,5	2	15
124 0016	M16x1,5	8	23	4 - 10	2,5	20
124 0020	M20x1,5	9	27	6 - 12	4	24
124 0021	M20x1,5	9	28	7 - 14	4	27
124 0025	M25x1,5	11	33	9 - 16	6	28
124 0032	M32x1,5	11	39	10 - 21	7	36
124 0040	M40x1,5	11	43	16 - 28	7,5	46
124 0050	M50x1,5	13	50	21 - 34,5	8	53
124 0063	M63x1,5	17	55	30 - 44,5	9	65



126 Gegenmutter nach DIN EN 50262



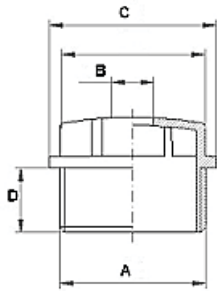
Ohne Bund. Geprüft zusammen mit unserer Kabelverschraubung nach EN 50262.

Material: Polyamid 6. 30 % Glasfaser
Farbe: grau RAL 7035

Farbe RAL 9005 auf Anfrage!

Article	A	B	Schlüsselweite	Article	A	B	Schlüsselweite
		mm	mm			mm	mm
126 1200	M12x1,5	5	17	126 3200	M32x1,5	7	41
126 1600	M16x1,5	5	22	126 4000	M40x1,5	7	50
126 2000	M20x1,5	6	26	126 5000	M50x1,5	8	60
126 2500	M25x1,5	6	32	126 6300	M63x1,5	8	75

125 Würgenripel nach DIN EN 50262

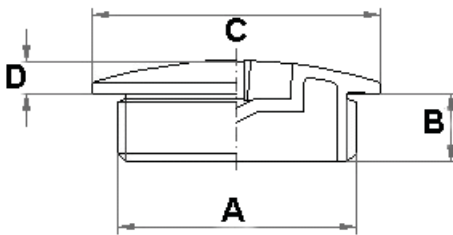


Material: PE-LD
Farbe: grau RAL 7035

Manche Größen in zwei Ausführungen erhältlich: ohne Loch (Artikelnummer endet mit 00) und mit Loch (Endung 01).

Article	A	B	C	D	Schlüsselweite	Article	A	B	C	D	Schlüsselweite
		mm	mm	mm	mm			mm	mm	mm	mm
125 1600	M16x1,5	4,5	20	10	15	125 2501	M25x1,5	8	29,5	12	24
125 1601	M16x1,5	4,5	20	10	15	125 3200	M32x1,5	9	37,5	14	30
125 2000	M20x1,5	7,5	24	12	19	125 4000	M40x1,5	15	45,5	16	37
125 2001	M20x1,5	7,5	24	12	19	125 5000	M50x1,5	20+28	55,5	17,5	46
125 2500	M25x1,5	8	29,5	12	24	125 6300	M63x1,5	22+33	68,5	20	56

127 Verschlusschraube nach DIN EN 50262



Material: Polyamid
Farbe: grau RAL 7035

Farbe RAL 9005 auf Anfrage!

Article	A	B	C	D	Article	A	B	C	D	Article	A	B	C	D
		mm	mm	mm			mm	mm	mm			mm	mm	mm
127 1200	M12x1,5	6	17	3	127 2500	M25x1,5	7	31	4,5	127 5000	M50x1,5	10	60	5
127 1600	M16x1,5	6	22	4	127 3200	M32x1,5	8	38	5	127 6300	M63x1,5	12	75	6
127 2000	M20x1,5	6	25	4	127 4000	M40x1,5	9	48	5					