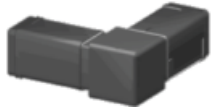


355 Steckverbinder für Quadratrohre

Polyamid schwarz mit Stahlkern

Weitere Ausführungen auf Anfrage



Typ: rechter Winkel

| Article | Rohr-Außen-Ø | Wandstärke | Zapfenlänge |
|-----------|--------------|------------|-------------|
| | mm | mm | mm |
| 355 2021R | 20 x 20 | 1,5 | 36 |
| 355 2022R | 20 x 20 | 2,0 | 36 |
| 355 3032R | 30 x 30 | 2,0 | 47 |



Typ: T-Stück

| Article | Rohr-Außen-Ø | Wandstärke | Zapfenlänge |
|-----------|--------------|------------|-------------|
| | mm | mm | mm |
| 355 2021T | 20 x 20 | 1,5 | 36 |
| 355 3032T | 30 x 30 | 2,0 | 47 |



Typ: Kreuz

| Article | Rohr-Außen-Ø | Wandstärke | Zapfenlänge |
|-----------|--------------|------------|-------------|
| | mm | mm | mm |
| 355 2021K | 20 x 20 | 1,5 | 36 |
| 355 3032K | 30 x 30 | 2,0 | 47 |



Typ: Winkel mit Abgang

| Article | Rohr-Außen-Ø | Wandstärke | Zapfenlänge |
|-----------|--------------|------------|-------------|
| | mm | mm | mm |
| 355 2021W | 20 x 20 | 1,5 | 36 |
| 355 3032W | 30 x 30 | 2,0 | 47 |



Typ: T-Stück mit Abgang

| Article | Rohr-Außen-Ø | Wandstärke | Zapfenlänge |
|------------|--------------|------------|-------------|
| | mm | mm | mm |
| 355 2021TA | 20 x 20 | 1,5 | 36 |
| 355 3032TA | 30 x 30 | 2,0 | 47 |



Typ: Kreuz mit Abgang

| Article | Rohr-Außen-Ø | Wandstärke | Zapfenlänge |
|------------|--------------|------------|-------------|
| | mm | mm | mm |
| 355 2021KA | 20 x 20 | 1,5 | 36 |
| 355 3032KA | 30 x 30 | 2,0 | 47 |



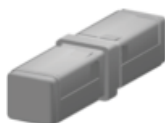
Typ: Stern

| Article | Rohr-Außen-Ø | Wandstärke | Zapfenlänge |
|-----------|--------------|------------|-------------|
| | mm | mm | mm |
| 355 2021S | 20 x 20 | 1,5 | 36 |
| 355 3032S | 30 x 30 | 2,0 | 47 |

356 Rohrverlängerungen für Quadratrohre

Polyamid schwarz mit Stahlkern

Weitere Ausführungen auf Anfrage



| Article | Rohr-Außen-Ø | Wandstärke | Bund | Zapfenlängen |
|----------|--------------|------------|------|--------------|
| | mm | mm | mm | mm |
| 356 1414 | 14 x 14 | 1,5 | 5,0 | 20 / 20 |
| 356 1515 | 15 x 15 | 1,5 | 5,0 | 35 / 50 |
| 356 2020 | 20 x 20 | 1,5 | 5,0 | 43 / 43 |
| 356 2525 | 25 x 25 | 1,5 | 25,0 | 54 / 54 |
| 356 3030 | 30 x 30 | 2,0 | 30,0 | 46 / 46 |
| 356 3535 | 35 x 35 | 2,0 | 5,0 | 31 / 31 |

357 Rohrverlängerungen für Rechteckrohre

Polyamid schwarz mit Stahlkern

Weitere Ausführungen auf Anfrage



| Article | Rohr-Außen-Ø | Wandstärke | Bund | Zapfenlängen |
|----------|--------------|------------|------|--------------|
| | mm | mm | mm | mm |
| 357 2015 | 20 x 15 | 1,5 | 5,0 | 38 / 38 |
| 357 3015 | 30 x 15 | 1,5 | 5,0 | 38 / 38 |
| 357 3020 | 30 x 20 | 2,0 | 5,0 | 40 / 40 |
| 357 4020 | 40 x 20 | 1,5 | 5,0 | 38 / 38 |
| 357 6020 | 60 x 20 | 2,0 | 5,0 | 38 / 38 |
| 357 6030 | 60 x 30 | 2,0 | 5,0 | 34 / 34 |
| 357 6040 | 60 x 40 | 1,5 | 5,0 | 49 / 49 |

385 Rohrverlängerungen für Rundrohre

Polyamid schwarz mit Stahlkern

Weitere Ausführungen auf Anfrage



| Article | Rohr-Außen-Ø | Wandstärke | Bund | Zapfenlängen |
|----------|--------------|------------|------|--------------|
| | mm | mm | mm | mm |
| 385 0325 | 32,0 | 2,5 | 5,0 | 49 / 49 |
| 385 0036 | 36,0 | 2,0 | 5,0 | 48 / 48 |
| 385 0038 | 38,0 | 2,0 | 2,0 | 19 / 49 |



| Article | Rohr-Außen-Ø | Wandstärke | Bund | Zapfenlängen |
|-----------|--------------|------------|------|--------------|
| | mm | mm | mm | mm |
| 385 0019* | 19,0 | 1,0 | 5,0 | 43 / 43 |
| 385 0401 | 40,0 | 1,5 | 5,0 | 60 / 60 |
| 385 0402 | 40,0 | 2,0 | 5,0 | 60 / 60 |
| 385 0604* | 60,0 | 4,0 | 5,0 | 44 / 44 |

* = beide Zapfen zylindrisch, keine Kontur wie abgebildet



| Article | Rohr-Außen-Ø | Wandstärke | Bund | Zapfenlängen | Article | Rohr-Außen-Ø | Wandstärke | Bund | Zapfenlängen |
|----------|--------------|------------|------|--------------|----------|--------------|------------|------|--------------|
| | mm | mm | mm | mm | | mm | mm | mm | mm |
| 385 0022 | 22,0 | 1,0 | 5,0 | 36 / 36 | 385 0322 | 32,0 | 2,0 | 5,0 | 50 / 50 |
| 385 0025 | 25,0 | 1,5 | 5,0 | 38 / 38 | 385 0048 | 48,0 | 4,0 | 5,0 | 50 / 50 |
| 385 0028 | 28,0 | 1,5 | 5,0 | 49 / 49 | 385 0501 | 50,0 | 1,5 | 5,0 | 47 / 47 |
| 385 0301 | 30,0 | 1,0 | 5,0 | 49 / 49 | 385 0502 | 50,0 | 2,0 | 5,0 | 48 / 48 |
| 385 0302 | 30,0 | 2,0 | 5,0 | 49 / 49 | 385 0602 | 60,0 | 2,0 | 5,0 | 38 / 38 |
| 385 0321 | 32,0 | 1,5 | 5,0 | 50 / 50 | | | | | |