

250 Zylinderschrauben DIN 84



Material: Polyamid 6.6

Farbe: natur

Mindestabnahme: 1.000 Stück je Auftrag und Abmessung**Material PVDF und PP sowie andere Abmessungen auf Anfrage!**

Article	Abmessung	Article	Abmessung	Article	Abmessung	Article	Abmessung
250 0304	M 3 x 4	250 0460	M 4 x 60	250 0635	M 6 x 35	250 0890	M 8 x 90
250 0305	M 3 x 5	250 0470	M 4 x 70	250 0640	M 6 x 40	250 1004	M 10 x 4
250 0306	M 3 x 6	250 0504	M 5 x 4	250 0645	M 6 x 45	250 1006	M 10 x 6
250 0308	M 3 x 8	250 0506	M 5 x 6	250 0650	M 6 x 50	250 1007	M 10 x 7
250 0310	M 3 x 10	250 0507	M 5 x 7	250 0655	M 6 x 55	250 1008	M 10 x 8
250 0312	M 3 x 12	250 0508	M 5 x 8	250 0660	M 6 x 60	250 1010	M 10 x 10
250 0314	M 3 x 14	250 0509	M 5 x 9	250 0670	M 6 x 70	250 1012	M 10 x 12
250 0315	M 3 x 15	250 0510	M 5 x 10	250 0675	M 6 x 75	250 1013	M 10 x 13
250 0316	M 3 x 16	250 0512	M 5 x 12	250 0680	M 6 x 80	250 1014	M 10 x 14
250 0318	M 3 x 18	250 0513	M 5 x 13	250 0690	M 6 x 90	250 1015	M 10 x 15
250 0320	M 3 x 20	250 0514	M 5 x 14	250 0804	M 8 x 4	250 1020	M 10 x 20
250 0322	M 3 x 22	250 0515	M 5 x 15	250 0805	M 8 x 5	250 1025	M 10 x 25
250 0325	M 3 x 25	250 0516	M 5 x 16	250 0806	M 8 x 6	250 1030	M 10 x 30
250 0330	M 3 x 30	250 0517	M 5 x 17	250 0807	M 8 x 7	250 1035	M 10 x 35
250 0333	M 3 x 33	250 0518	M 5 x 18	250 0808	M 8 x 8	250 1040	M 10 x 40
250 0335	M 3 x 35	250 0520	M 5 x 20	250 0809	M 8 x 9	250 1045	M 10 x 45
250 0340	M 3 x 40	250 0525	M 5 x 25	250 0810	M 8 x 10	250 1050	M 10 x 50
250 0345	M 3 x 45	250 0530	M 5 x 30	250 0811	M 8 x 11	250 1055	M 10 x 55
250 0404	M 4 x 4	250 0535	M 5 x 35	250 0812	M 8 x 12	250 1060	M 10 x 60
250 0405	M 4 x 5	250 0540	M 5 x 40	250 0813	M 8 x 13	250 1065	M 10 x 65
250 0406	M 4 x 6	250 0545	M 5 x 45	250 0815	M 8 x 15	250 1070	M 10 x 70
250 0408	M 4 x 8	250 0550	M 5 x 50	250 0816	M 8 x 16	250 1080	M 10 x 80
250 0410	M 4 x 10	250 0560	M 5 x 60	250 0817	M 8 x 17	250 1090	M 10 x 90
250 0412	M 4 x 12	250 0565	M 5 x 65	250 0818	M 8 x 18	250 1209	M 12 x 9
250 0413	M 4 x 13	250 0570	M 5 x 70	250 0820	M 8 x 20	250 1210	M 12 x 10
250 0414	M 4 x 14	250 0580	M 5 x 80	250 0823	M 8 x 23	2501211	M 12 x 11
250 0415	M 4 x 15	250 0605	M 6 x 5	250 0825	M 8 x 25	250 1215	M 12 x 15
250 0416	M 4 x 16	250 0606	M 6 x 6	250 0830	M 8 x 30	250 1220	M 12 x 20
250 0418	M 4 x 18	250 0607	M 6 x 7	250 0835	M 8 x 35	250 1225	M 12 x 25
250 0420	M 4 x 20	250 0608	M 6 x 8	250 0840	M 8 x 40	250 1230	M 12 x 30
250 0423	M 4 x 23	250 0610	M 6 x 10	250 0845	M 8 x 45	250 1235	M 12 x 35
250 0425	M 4 x 25	250 0612	M 6 x 12	250 0850	M 8 x 50	250 1240	M 12 x 40
250 0428	M 4 x 28	250 0614	M 6 x 14	250 0855	M 8 x 55	250 1245	M 12 x 45
250 0430	M 4 x 30	250 0615	M 6 x 15	250 0860	M 8 x 60	250 1250	M 12 x 50
250 0435	M 4 x 35	250 0616	M 6 x 16	250 0865	M 8 x 65	250 1260	M 12 x 60
250 0440	M 4 x 40	250 0617	M 6 x 17	250 0870	M 8 x 70	250 1270	M 12 x 70
250 0445	M 4 x 45	250 0620	M 6 x 20	250 0875	M 8 x 75	250 1275	M 12 x 75
250 0450	M 4 x 50	250 0625	M 6 x 25	250 0880	M 8 x 80	250 1280	M 12 x 80
250 0455	M 4 x 55	250 0630	M 6 x 30				

050 Flachkopfschrauben DIN 85



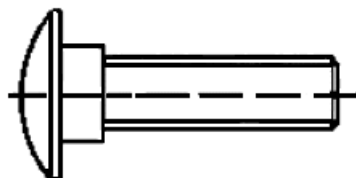
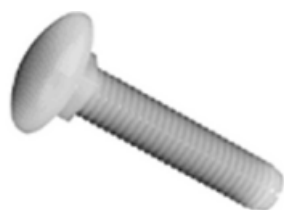
Material: Polyamid 6.6

Farbe: natur

Mindestabnahme: 1.000 Stück je Auftrag und Abmessung**Material PVDF und PP sowie andere Abmessungen auf Anfrage!**

Article	Abmessung	Article	Abmessung	Article	Abmessung	Article	Abmessung
050 0304	M 3 x 4	050 0455	M 4 x 55	050 0630	M 6 x 30	050 0870	M 8 x 70
050 0305	M 3 x 5	050 0460	M 4 x 60	050 0635	M 6 x 35	050 0875	M 8 x 75
050 0306	M 3 x 6	050 0470	M 4 x 70	050 0640	M 6 x 40	050 0880	M 8 x 80
050 0308	M 3 x 8	050 0504	M 5 x 4	050 0645	M 6 x 45	050 0890	M 8 x 90
050 0310	M 3 x 10	050 0506	M 5 x 6	050 0650	M 6 x 50	050 1004	M 10 x 4
050 0312	M 3 x 12	050 0507	M 5 x 7	050 0655	M 6 x 55	050 1006	M 10 x 6
050 0315	M 3 x 15	050 0508	M 5 x 8	050 0660	M 6 x 60	050 1007	M 10 x 7
050 0316	M 3 x 16	050 0509	M 5 x 9	050 0670	M 6 x 70	050 1008	M 10 x 8
050 0318	M 3 x 18	050 0510	M 5 x 10	050 0675	M 6 x 75	050 1010	M 10 x 10
050 0320	M 3 x 20	050 0512	M 5 x 12	050 0680	M 6 x 80	050 1012	M 10 x 12
050 0322	M 3 x 22	050 0513	M 5 x 13	050 0690	M 6 x 90	050 1014	M 10 x 14
050 0325	M 3 x 25	050 0514	M 5 x 14	050 0804	M 8 x 4	050 1015	M 10 x 15
050 0330	M 3 x 30	050 0515	M 5 x 15	050 0805	M 8 x 5	050 1020	M 10 x 20
050 0333	M 3 x 33	050 0516	M 5 x 16	050 0806	M 8 x 6	050 1025	M 10 x 25
050 0334	M 3 x 34	050 0517	M 5 x 17	050 0807	M 8 x 7	050 1030	M 10 x 30
050 0335	M 3 x 35	050 0520	M 5 x 20	050 0808	M 8 x 8	050 1035	M 10 x 35
050 0340	M 3 x 40	050 0525	M 5 x 25	050 0809	M 8 x 9	050 1040	M 10 x 40
050 0345	M 3 x 45	050 0530	M 5 x 30	050 0810	M 8 x 10	050 1045	M 10 x 45
050 0404	M 4 x 4	050 0535	M 5 x 35	050 0811	M 8 x 11	050 1050	M 10 x 50
050 0405	M 4 x 5	050 0540	M 5 x 40	050 0812	M 8 x 12	050 1055	M 10 x 55
050 0406	M 4 x 6	050 0545	M 5 x 45	050 0813	M 8 x 13	050 1060	M 10 x 60
050 0408	M 4 x 8	050 0550	M 5 x 50	050 0815	M 8 x 15	050 1065	M 10 x 65
050 0410	M 4 x 10	050 0560	M 5 x 60	050 0816	M 8 x 16	050 1070	M 10 x 70
050 0412	M 4 x 12	050 0565	M 5 x 65	050 0817	M 8 x 17	050 1080	M 10 x 80
050 0413	M 4 x 13	050 0570	M 5 x 70	050 0818	M 8 x 18	050 1090	M 10 x 90
050 0414	M 4 x 14	050 0580	M 5 x 80	050 0820	M 8 x 20	050 1209	M 12 x 9
050 0415	M 4 x 15	050 0605	M 6 x 5	050 0823	M 8 x 23	050 1210	M 12 x 10
050 0416	M 4 x 16	050 0606	M 6 x 6	050 0825	M 8 x 25	050 1211	M 12 x 11
050 0418	M 4 x 18	050 0607	M 6 x 7	050 0826	M 8 x 26	050 1215	M 12 x 15
050 0420	M 4 x 20	050 0608	M 6 x 8	050 0830	M 8 x 30	050 1220	M 12 x 20
050 0423	M 4 x 23	050 0610	M 6 x 10	050 0835	M 8 x 35	050 1225	M 12 x 25
050 0425	M 4 x 25	050 0612	M 6 x 12	050 0840	M 8 x 40	050 1230	M 12 x 30
050 0428	M 4 x 28	050 0614	M 6 x 14	050 0845	M 8 x 45	050 1235	M 12 x 35
050 0430	M 4 x 30	050 0615	M 6 x 15	050 0850	M 8 x 50	050 1240	M 12 x 40
050 0435	M 4 x 35	050 0616	M 6 x 16	050 0855	M 8 x 55	050 1245	M 12 x 45
050 0440	M 4 x 40	050 0617	M 6 x 17	050 0860	M 8 x 60	050 1250	M 12 x 50
050 0445	M 4 x 45	050 0620	M 6 x 20	050 0865	M 8 x 65	050 1260	M 12 x 60
050 0450	M 4 x 50	050 0625	M 6 x 25				

245 Schloßschrauben DIN 603



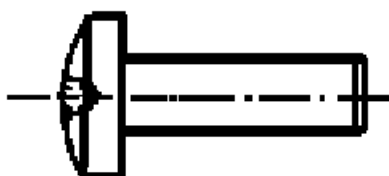
Material: Polyamid 6.6

Farbe: natur

Mindestabnahme: 1.000 Stück je Auftrag und Abmessung**Material PVDF und PP sowie andere Abmessungen auf Anfrage!**

Article	Abmessung	Article	Abmessung	Article	Abmessung	Article	Abmessung
245 0509	M 5 x 9	245 0540	M 5 x 40	245 0630	M 6 x 30	245 0822	M 8 x 22
245 0510	M 5 x 10	245 0545	M 5 x 45	245 0634	M 6 x 34	245 0823	M 8 x 23
245 0511	M 5 x 11	245 0548	M 5 x 48	245 0639	M 6 x 39	245 0825	M 8 x 25
245 0512	M 5 x 12	245 0550	M 5 x 50	245 0644	M 6 x 44	245 0828	M 8 x 28
245 0513	M 5 x 13	245 0553	M 5 x 53	245 0649	M 6 x 49	245 0830	M 8 x 30
245 0514	M 5 x 14	245 0555	M 5 x 55	245 0654	M 6 x 54	245 0835	M 8 x 35
245 0515	M 5 x 15	245 0609	M 6 x 9	245 0664	M 6 x 64	245 0840	M 8 x 40
245 0517	M 5 x 17	245 0610	M 6 x 10	245 0680	M 6 x 80	245 0845	M 8 x 45
245 0518	M 5 x 18	245 0611	M 6 x 11	245 0810	M 8 x 10	245 0850	M 8 x 50
245 0519	M 5 x 19	245 0612	M 6 x 12	245 0811	M 8 x 11	245 0855	M 8 x 55
245 0520	M 5 x 20	245 0614	M 6 x 14	245 0812	M 8 x 12	245 0860	M 8 x 60
245 0521	M 5 x 21	245 0615	M 6 x 15	245 0813	M 8 x 13	245 0865	M 8 x 65
245 0522	M 5 x 22	245 0616	M 6 x 16	245 0814	M 8 x 14	245 0870	M 8 x 70
245 0523	M 5 x 23	245 0618	M 6 x 18	245 0815	M 8 x 15	245 0875	M 8 x 75
245 0524	M 5 x 24	245 0619	M 6 x 19	245 0816	M 8 x 16	245 0880	M 8 x 80
245 0525	M 5 x 25	245 0620	M 6 x 20	245 0817	M 8 x 17	245 0885	M 8 x 85
245 0528	M 5 x 28	245 0621	M 6 x 21	245 0818	M 8 x 18	245 0890	M 8 x 90
245 0530	M 5 x 30	245 0624	M 6 x 24	245 0819	M 8 x 19	245 0895	M 8 x 95
245 0533	M 5 x 33	245 0625	M 6 x 25	245 0820	M 8 x 20	245 08100	M 8 x 100
245 0535	M 5 x 35	245 0629	M 6 x 29	245 0821	M 8 x 21	245 08120	M 8 x 120

249 Linsenschrauben DIN 7985



Material: Polyamid 6.6

Farbe: natur

Mindestabnahme: 1.000 Stück je Auftrag und Abmessung**Material PVDF und PP sowie andere Abmessungen auf Anfrage!**

Article	Abmessung	Article	Abmessung	Article	Abmessung	Article	Abmessung
249 0304	M 3 x 4	249 0325	M 3 x 25	249 0413	M 4 x 13	249 0450	M 4 x 50
249 0305	M 3 x 5	249 0330	M 3 x 30	249 0414	M 4 x 14	249 0455	M 4 x 55
249 0306	M 3 x 6	249 0333	M 3 x 33	249 0415	M 4 x 15	249 0470	M 4 x 70
249 0308	M 3 x 8	249 0334	M 3 x 34	249 0416	M 4 x 16	249 0504	M 5 x 4
249 0310	M 3 x 10	249 0335	M 3 x 35	249 0418	M 4 x 18	249 0506	M 5 x 6
249 0312	M 3 x 12	249 0340	M 3 x 40	249 0420	M 4 x 20	249 0508	M 5 x 8
249 0314	M 3 x 14	249 0345	M 3 x 45	249 0425	M 4 x 25	249 0509	M 5 x 9
249 0315	M 3 x 15	249 0405	M 4 x 5	249 0428	M 4 x 28	249 0510	M 5 x 10
249 0316	M 3 x 16	249 0406	M 4 x 6	249 0430	M 4 x 30	249 0512	M 5 x 12
249 0318	M 3 x 18	249 0408	M 4 x 8	249 0435	M 4 x 35	249 0514	M 5 x 14
249 0320	M 3 x 20	249 0410	M 4 x 10	249 0440	M 4 x 40	249 0515	M 5 x 15
249 0322	M 3 x 22	249 0412	M 4 x 12	249 0445	M 4 x 45	249 0516	M 5 x 16

Article	Abmessung	Article	Abmessung	Article	Abmessung	Article	Abmessung
249 0517	M 5 x 17	249 0610	M 6 x 10	249 0675	M 6 x 75	249 0823	M 8 x 23
249 0518	M 5 x 18	249 0612	M 6 x 12	249 0680	M 6 x 80	249 0825	M 8 x 25
249 0520	M 5 x 20	249 0614	M 6 x 14	249 0805	M 8 x 5	249 0826	M 8 x 26
249 0525	M 5 x 25	249 0615	M 6 x 15	249 0806	M 8 x 6	249 0830	M 8 x 30
249 0530	M 5 x 30	249 0616	M 6 x 16	249 0807	M 8 x 7	249 0835	M 8 x 35
249 0535	M 5 x 35	249 0617	M 6 x 17	249 0808	M 8 x 8	249 0840	M 8 x 40
249 0540	M 5 x 40	249 0620	M 6 x 20	249 0809	M 8 x 9	249 0845	M 8 x 45
249 0545	M 5 x 45	249 0625	M 6 x 25	249 0810	M 8 x 10	249 0850	M 8 x 50
249 0550	M 5 x 50	249 0630	M 6 x 30	249 0811	M 8 x 11	249 0855	M 8 x 55
249 0560	M 5 x 60	249 0635	M 6 x 35	249 0812	M 8 x 12	249 0860	M 8 x 60
249 0570	M 5 x 70	249 0640	M 6 x 40	249 0813	M 8 x 13	249 0865	M 8 x 65
249 0580	M 5 x 80	249 0645	M 6 x 45	249 0815	M 8 x 15	249 0870	M 8 x 70
249 0605	M 6 x 5	249 0650	M 6 x 50	249 0816	M 8 x 16	249 0875	M 8 x 75
249 0606	M 6 x 6	249 0655	M 6 x 55	249 0817	M 8 x 17	249 0880	M 8 x 80
249 0607	M 6 x 7	249 0660	M 6 x 60	249 0818	M 8 x 18	249 0890	M 8 x 90
249 0608	M 6 x 8	249 0670	M 6 x 70	249 0820	M 8 x 20		

252 Zylinderschrauben DIN 912



Material: Polyamid 6.6
Farbe: natur



Mindestabnahme: 1.000 Stück je Auftrag und Abmessung

Material PVDF und PP sowie andere Abmessungen auf Anfrage!

Article	Abmessung	Article	Abmessung	Article	Abmessung	Article	Abmessung
252 0605	M 6 x 5	252 0690	M 6 x 90	252 0855	M 8 x 55	252 1050	M 10 x 50
252 0606	M 6 x 6	252 0805	M 8 x 5	252 0860	M 8 x 60	252 1055	M 10 x 55
252 0607	M 6 x 7	252 0806	M 8 x 6	252 0865	M 8 x 65	252 1060	M 10 x 60
252 0608	M 6 x 8	252 0807	M 8 x 7	252 0870	M 8 x 70	252 1065	M 10 x 65
252 0610	M 6 x 10	252 0808	M 8 x 8	252 0875	M 8 x 75	252 1070	M 10 x 70
252 0612	M 6 x 12	252 0809	M 8 x 9	252 0880	M 8 x 80	252 1080	M 10 x 80
252 0614	M 6 x 14	252 0810	M 8 x 10	252 0890	M 8 x 90	252 1090	M 10 x 90
252 0615	M 6 x 15	252 0811	M 8 x 11	252 1004	M 10 x 4	252 1209	M 12 x 9
252 0616	M 6 x 16	252 0812	M 8 x 12	252 1006	M 10 x 6	252 1210	M 12 x 10
252 0617	M 6 x 17	252 0813	M 8 x 13	252 1007	M 10 x 7	252 1211	M 12 x 11
252 0620	M 6 x 20	252 0815	M 8 x 15	252 1008	M 10 x 8	252 1215	M 12 x 15
252 0625	M 6 x 25	252 0816	M 8 x 16	252 1010	M 10 x 10	252 1220	M 12 x 20
252 0630	M 6 x 30	252 0817	M 8 x 17	252 1012	M 10 x 12	252 1225	M 12 x 25
252 0635	M 6 x 35	252 0818	M 8 x 18	252 1013	M 10 x 13	252 1230	M 12 x 30
252 0640	M 6 x 40	252 0820	M 8 x 20	252 1014	M 10 x 14	252 1235	M 12 x 35
252 0645	M 6 x 45	252 0823	M 8 x 23	252 1015	M 10 x 15	252 1240	M 12 x 40
252 0650	M 6 x 50	252 0825	M 8 x 25	252 1016	M 10 x 16	252 1245	M 12 x 45
252 0655	M 6 x 55	252 0826	M 8 x 26	252 1020	M 10 x 20	252 1250	M 12 x 50
252 0660	M 6 x 60	252 0830	M 8 x 30	252 1025	M 10 x 25	252 1260	M 12 x 60
252 0665	M 6 x 65	252 0835	M 8 x 35	252 1030	M 10 x 30	252 1270	M 12 x 70
252 0670	M 6 x 70	252 0840	M 8 x 40	252 1035	M 10 x 35	252 1280	M 12 x 80
252 0675	M 6 x 75	252 0845	M 8 x 45	252 1040	M 10 x 40	252 1200	M 12 x 100
252 0680	M 6 x 80	252 0850	M 8 x 50	252 1045	M 10 x 45		

251 Sechskantschrauben DIN 933/931



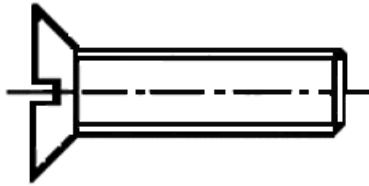
Material: Polyamid 6.6

Farbe: natur

Mindestabnahme: 1.000 Stück je Auftrag und Abmessung**Material PVDF und PP sowie andere Abmessungen auf Anfrage!**

Article	Abmessung	Article	Abmessung	Article	Abmessung	Article	Abmessung
251 0304	M 3 x 4	251 0509	M 5 x 9	251 0670	M 6 x 70	251 1020	M 10 x 20
251 0305	M 3 x 5	251 0510	M 5 x 10	251 0804	M 8 x 4	251 1025	M 10 x 25
251 0306	M 3 x 6	251 0512	M 5 x 12	251 0805	M 8 x 5	251 1030	M 10 x 30
251 0308	M 3 x 8	251 0513	M 5 x 13	251 0806	M 8 x 6	251 1035	M 10 x 35
251 0310	M 3 x 10	251 0514	M 5 x 14	251 0807	M 8 x 7	251 1040	M 10 x 40
251 0312	M 3 x 12	251 0515	M 5 x 15	251 0808	M 8 x 8	251 1050	M 10 x 50
251 0315	M 3 x 15	251 0516	M 5 x 16	251 0809	M 8 x 9	251 1060	M 10 x 60
251 0316	M 3 x 16	251 0517	M 5 x 17	251 0810	M 8 x 10	251 1070	M 10 x 70
251 0318	M 3 x 18	251 0520	M 5 x 20	251 0811	M 8 x 11	251 1075	M 10 x 75
251 0320	M 3 x 20	251 0525	M 5 x 25	251 0812	M 8 x 12	251 1080	M 10 x 80
251 0325	M 3 x 25	251 0530	M 5 x 30	251 0813	M 8 x 13	251 1085	M 10 x 85
251 0330	M 3 x 30	251 0535	M 5 x 35	251 0815	M 8 x 15	251 1090	M 10 x 90
251 0333	M 3 x 33	251 0540	M 5 x 40	251 0816	M 8 x 16	251 1100	M 10 x 100
251 0404	M 4 x 4	251 0545	M 5 x 45	251 0817	M 8 x 17	251 1110	M 10 x 110
251 0405	M 4 x 5	251 0550	M 5 x 50	251 0820	M 8 x 20	251 1120	M 10 x 120
251 0406	M 4 x 6	251 0560	M 5 x 60	251 0823	M 8 x 23	251 1130	M 10 x 130
251 0408	M 4 x 8	251 0570	M 5 x 70	251 0825	M 8 x 25	251 1209	M 12 x 9
251 0410	M 4 x 10	251 0605	M 6 x 5	251 0826	M 8 x 26	251 1210	M 12 x 10
251 0412	M 4 x 12	251 0606	M 6 x 6	251 0830	M 8 x 30	251 1211	M 12 x 11
251 0413	M 4 x 13	251 0607	M 6 x 7	251 0835	M 8 x 35	251 1215	M 12 x 15
251 0414	M 4 x 14	251 0608	M 6 x 8	251 0840	M 8 x 40	251 1220	M 12 x 20
251 0415	M 4 x 15	251 0610	M 6 x 10	251 0845	M 8 x 45	251 1225	M 12 x 25
251 0416	M 4 x 16	251 0612	M 6 x 12	251 0850	M 8 x 50	251 1230	M 12 x 30
251 0418	M 4 x 18	251 0614	M 6 x 14	251 0860	M 8 x 60	251 1235	M 12 x 35
251 0420	M 4 x 20	251 0615	M 6 x 15	251 0865	M 8 x 65	251 1240	M 12 x 40
251 0423	M 4 x 23	251 0616	M 6 x 16	251 0870	M 8 x 70	251 1245	M 12 x 45
251 0425	M 4 x 25	251 0617	M 6 x 17	251 0880	M 8 x 80	251 1250	M 12 x 50
251 0428	M 4 x 28	251 0620	M 6 x 20	251 0890	M 8 x 90	251 1260	M 12 x 60
251 0430	M 4 x 30	251 0625	M 6 x 25	251 1004	M 10 x 4	251 12100	M 12 x 100
251 0435	M 4 x 35	251 0630	M 6 x 30	251 1006	M 10 x 6	251 1415	M 14 x 15
251 0440	M 4 x 40	251 0635	M 6 x 35	251 1007	M 10 x 7	251 1630	M 16 x 30
251 0504	M 5 x 4	251 0640	M 6 x 40	251 1008	M 10 x 8	251 1635	M 16 x 35
251 0506	M 5 x 6	251 0645	M 6 x 45	251 1010	M 10 x 10	251 1640	M 16 x 40
251 0507	M 5 x 7	251 0650	M 6 x 50	251 1012	M 10 x 12	251 1660	M 16 x 60
251 0508	M 5 x 8	251 0660	M 6 x 60	251 1015	M 10 x 15		

248 Senkschrauben DIN 963



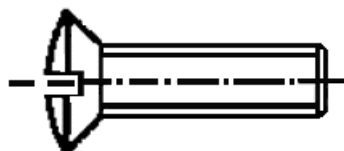
Material: Polyamid 6.6

Farbe: natur

Mindestabnahme: 1.000 Stück je Auftrag und Abmessung**Material PVDF und PP sowie andere Abmessungen auf Anfrage!**

Article	Abmessung	Article	Abmessung	Article	Abmessung	Article	Abmessung
248 0305	M 3 x 5	248 0425	M 4 x 25	248 0555	M 5 x 55	248 0818	M 8 x 18
248 0306	M 3 x 6	248 0427	M 4 x 27	248 0563	M 5 x 63	248 0820	M 8 x 20
248 0308	M 3 x 8	248 0430	M 4 x 30	248 0583	M 5 x 83	248 0821	M 8 x 21
248 0310	M 3 x 10	248 0432	M 4 x 32	248 0608	M 6 x 8	248 0822	M 8 x 22
248 0312	M 3 x 12	248 0435	M 4 x 35	248 0610	M 6 x 10	248 0825	M 8 x 25
248 0314	M 3 x 14	248 0440	M 4 x 40	248 0611	M 6 x 11	248 0828	M 8 x 28
248 0316	M 3 x 16	248 0442	M 4 x 42	248 0612	M 6 x 12	248 0830	M 8 x 30
248 0317	M 3 x 17	248 0472	M 4 x 72	248 0613	M 6 x 13	248 0835	M 8 x 35
248 0318	M 3 x 18	248 0507	M 5 x 7	248 0615	M 6 x 15	248 0840	M 8 x 40
248 0319	M 3 x 19	248 0508	M 5 x 8	248 0616	M 6 x 16	248 0845	M 8 x 45
248 0320	M 3 x 20	248 0509	M 5 x 9	248 0617	M 6 x 17	248 0850	M 8 x 50
248 0322	M 3 x 22	248 0510	M 5 x 10	248 0619	M 6 x 19	248 0855	M 8 x 55
248 0324	M 3 x 24	248 0511	M 5 x 11	248 0620	M 6 x 20	248 0860	M 8 x 60
248 0325	M 3 x 25	248 0512	M 5 x 12	248 0621	M 6 x 21	248 0865	M 8 x 65
248 0327	M 3 x 27	248 0513	M 5 x 13	248 0622	M 6 x 22	248 0870	M 8 x 70
248 0329	M 3 x 29	248 0514	M 5 x 14	248 0624	M 6 x 24	248 0875	M 8 x 75
248 0330	M 3 x 30	248 0515	M 5 x 15	248 0625	M 6 x 25	248 0880	M 8 x 80
248 0332	M 3 x 32	248 0516	M 5 x 16	248 0630	M 6 x 30	248 1010	M 10 x 10
248 0334	M 3 x 34	248 0517	M 5 x 17	248 0635	M 6 x 35	248 1011	M 10 x 11
248 0335	M 3 x 35	248 0518	M 5 x 18	248 0640	M 6 x 40	248 1012	M 10 x 12
248 0337	M 3 x 37	248 0519	M 5 x 19	248 0645	M 6 x 45	248 1013	M 10 x 13
248 0342	M 3 x 42	248 0520	M 5 x 20	248 0650	M 6 x 50	248 1015	M 10 x 15
248 0344	M 3 x 44	248 0521	M 5 x 21	248 0655	M 6 x 55	248 1018	M 10 x 18
248 0404	M 4 x 4	248 0522	M 5 x 22	248 0660	M 6 x 60	248 1020	M 10 x 20
248 0406	M 4 x 6	248 0523	M 5 x 23	248 0665	M 6 x 65	248 1025	M 10 x 25
248 0407	M 4 x 7	248 0525	M 5 x 25	248 0675	M 6 x 75	248 1030	M 10 x 30
248 0408	M 4 x 8	248 0530	M 5 x 30	248 0680	M 6 x 80	248 1035	M 10 x 35
248 0410	M 4 x 10	248 0533	M 5 x 33	248 0685	M 6 x 85	248 1040	M 10 x 40
248 0412	M 4 x 12	248 0535	M 5 x 35	248 0810	M 8 x 10	248 1045	M 10 x 45
248 0414	M 4 x 14	248 0538	M 5 x 38	248 0812	M 8 x 12	248 1050	M 10 x 50
248 0415	M 4 x 15	248 0540	M 5 x 40	248 0813	M 8 x 13	248 1055	M 10 x 55
248 0416	M 4 x 16	248 0543	M 5 x 43	248 0814	M 8 x 14	248 1060	M 10 x 60
248 0417	M 4 x 17	248 0545	M 5 x 45	248 0815	M 8 x 15	248 1065	M 10 x 65
248 0418	M 4 x 18	248 0548	M 5 x 48	248 0816	M 8 x 16	248 1070	M10 x 70
248 0420	M 4 x 20	248 0550	M 5 x 50	248 0817	M 8 x 17	248 1080	M10 x 80
248 0422	M 4 x 22	248 0553	M 5 x 53				

247 Linsensenkschrauben DIN 964



Material: Polyamid 6.6

Farbe: natur

Mindestabnahme: 1.000 Stück je Auftrag und Abmessung**Material PVDF und PP sowie andere Abmessungen auf Anfrage!**

Article	Abmessung	Article	Abmessung	Article	Abmessung	Article	Abmessung
247 0305	M 3 x 5	247 0416	M 4 x 16	247 0530	M 5 x 30	247 0655	M 6 x 55
247 0306	M 3 x 6	247 0417	M 4 x 17	247 0533	M 5 x 33	247 0660	M 6 x 60
247 0308	M 3 x 8	247 0418	M 4 x 18	247 0535	M 5 x 35	247 0665	M 6 x 65
247 0310	M 3 x 10	247 0420	M 4 x 20	247 0538	M 5 x 38	247 0675	M 6 x 75
247 0312	M 3 x 12	247 0422	M 4 x 22	247 0540	M 5 x 40	247 0680	M 6 x 80
247 0314	M 3 x 14	247 0425	M 4 x 25	247 0543	M 5 x 43	247 0685	M 6 x 85
247 0316	M 3 x 16	247 0427	M 4 x 27	247 0545	M 5 x 45	247 0810	M 8 x 10
247 0317	M 3 x 17	247 0430	M 4 x 30	247 0548	M 5 x 48	247 0812	M 8 x 12
247 0318	M 3 x 18	247 0432	M 4 x 32	247 0550	M 5 x 50	247 0813	M 8 x 13
247 0319	M 3 x 19	247 0435	M 4 x 35	247 0553	M 5 x 53	247 0814	M 8 x 14
247 0320	M 3 x 20	247 0440	M 4 x 40	247 0555	M 5 x 55	247 0815	M 8 x 15
247 0322	M 3 x 22	247 0442	M 4 x 42	247 0563	M 5 x 63	247 0816	M 8 x 16
247 0324	M 3 x 24	247 0472	M 4 x 72	247 0583	M 5 x 83	247 0817	M 8 x 17
247 0325	M 3 x 25	247 0507	M 5 x 7	247 0608	M 6 x 8	247 0818	M 8 x 18
247 0327	M 3 x 27	247 0508	M 5 x 8	247 0610	M 6 x 10	247 0820	M 8 x 20
247 0329	M 3 x 29	247 0509	M 5 x 9	247 0611	M 6 x 11	247 0821	M 8 x 21
247 0330	M 3 x 30	247 0510	M 5 x 10	247 0612	M 6 x 12	247 0822	M 8 x 22
247 0332	M 3 x 32	247 0511	M 5 x 11	247 0613	M 6 x 13	247 0825	M 8 x 25
247 0334	M 3 x 34	247 0512	M 5 x 12	247 0615	M 6 x 15	247 0828	M 8 x 28
247 0335	M 3 x 35	247 0513	M 5 x 13	247 0616	M 6 x 16	247 0830	M 8 x 30
247 0337	M 3 x 37	247 0514	M 5 x 14	247 0617	M 6 x 17	247 0835	M 8 x 35
247 0342	M 3 x 42	247 0515	M 5 x 15	247 0619	M 6 x 19	247 0840	M 8 x 40
247 0344	M 3 x 44	247 0516	M 5 x 16	247 0620	M 6 x 20	247 0845	M 8 x 45
247 0404	M 4 x 4	247 0517	M 5 x 17	247 0621	M 6 x 21	247 0850	M 8 x 50
247 0406	M 4 x 6	247 0518	M 5 x 18	247 0622	M 6 x 22	247 0855	M 8 x 55
247 0407	M 4 x 7	247 0519	M 5 x 19	247 0625	M 6 x 25	247 0860	M 8 x 60
247 0408	M 4 x 8	247 0520	M 5 x 20	247 0630	M 6 x 30	247 0865	M 8 x 65
247 0410	M 4 x 10	247 0521	M 5 x 21	247 0635	M 6 x 35	247 0870	M 8 x 70
247 0412	M 4 x 12	247 0522	M 5 x 22	247 0640	M 6 x 40	247 0875	M 8 x 75
247 0414	M 4 x 14	247 0523	M 5 x 23	247 0645	M 6 x 45	247 0880	M 8 x 80
247 0415	M 4 x 15	247 0525	M 5 x 25	247 0650	M 6 x 50		

246 Senkschrauben DIN 965



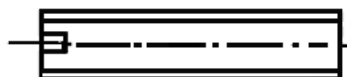
Material: Polyamid 6.6

Farbe: natur

Mindestabnahme: 1.000 Stück je Auftrag und Abmessung**Material PVDF und PP sowie andere Abmessungen auf Anfrage!**

Article	Abmessung	Article	Abmessung	Article	Abmessung	Article	Abmessung
246 0305	M 3 x 5	246 0416	M 4 x 16	246 0530	M 5 x 30	246 0650	M 6 x 50
246 0306	M 3 x 6	246 0417	M 4 x 17	246 0533	M 5 x 33	246 0655	M 6 x 55
246 0308	M 3 x 8	246 0418	M 4 x 18	246 0535	M 5 x 35	246 0660	M 6 x 60
246 0310	M 3 x 10	246 0420	M 4 x 20	246 0538	M 5 x 38	246 0665	M 6 x 65
246 0312	M 3 x 12	246 0422	M 4 x 22	246 0540	M 5 x 40	246 0675	M 6 x 75
246 0314	M 3 x 14	246 0425	M 4 x 25	246 0543	M 5 x 43	246 0680	M 6 x 80
246 0316	M 3 x 16	246 0427	M 4 x 27	246 0545	M 5 x 45	246 0685	M 6 x 85
246 0317	M 3 x 17	246 0430	M 4 x 30	246 0548	M 5 x 48	246 0810	M 8 x 10
246 0318	M 3 x 18	246 0432	M 4 x 32	246 0550	M 5 x 50	246 0812	M 8 x 12
246 0319	M 3 x 19	246 0435	M 4 x 35	246 0553	M 5 x 53	246 0813	M 8 x 13
246 0320	M 3 x 20	246 0440	M 4 x 40	246 0555	M 5 x 55	246 0814	M 8 x 14
246 0322	M 3 x 22	246 0442	M 4 x 42	246 0563	M 5 x 63	246 0815	M 8 x 15
246 0324	M 3 x 24	246 0472	M 4 x 72	246 0583	M 5 x 83	246 0816	M 8 x 16
246 0325	M 3 x 25	246 0507	M 5 x 7	246 0608	M 6 x 8	246 0817	M 8 x 17
246 0327	M 3 x 27	246 0508	M 5 x 8	246 0610	M 6 x 10	246 0818	M 8 x 18
246 0329	M 3 x 29	246 0509	M 5 x 9	246 0611	M 6 x 11	246 0820	M 8 x 20
246 0330	M 3 x 30	246 0510	M 5 x 10	246 0612	M 6 x 12	246 0821	M 8 x 21
246 0332	M 3 x 32	246 0511	M 5 x 11	246 0613	M 6 x 13	246 0822	M 8 x 22
246 0334	M 3 x 34	246 0512	M 5 x 12	246 0615	M 6 x 15	246 0825	M 8 x 25
246 0335	M 3 x 35	246 0513	M 5 x 13	246 0616	M 6 x 16	246 0828	M 8 x 28
246 0337	M 3 x 37	246 0514	M 5 x 14	246 0617	M 6 x 17	246 0830	M 8 x 30
246 0342	M 3 x 42	246 0515	M 5 x 15	246 0619	M 6 x 19	246 0835	M 8 x 35
246 0344	M 3 x 44	246 0516	M 5 x 16	246 0620	M 6 x 20	246 0840	M 8 x 40
246 0404	M 4 x 4	246 0517	M 5 x 17	246 0621	M 6 x 21	246 0845	M 8 x 45
246 0406	M 4 x 6	246 0518	M 5 x 18	246 0622	M 6 x 22	246 0850	M 8 x 50
246 0407	M 4 x 7	246 0519	M 5 x 19	246 0624	M 6 x 24	246 0855	M 8 x 55
246 0408	M 4 x 8	246 0520	M 5 x 20	246 0625	M 6 x 25	246 0860	M 8 x 60
246 0410	M 4 x 10	246 0521	M 5 x 21	246 0630	M 6 x 30	246 0865	M 8 x 65
246 0412	M 4 x 12	246 0522	M 5 x 22	246 0635	M 6 x 35	246 0870	M 8 x 70
246 0414	M 4 x 14	246 0523	M 5 x 23	246 0640	M 6 x 40	246 0875	M 8 x 75
246 0415	M 4 x 15	246 0525	M 5 x 25	246 0645	M 6 x 45	246 0880	M 8 x 80

086 Gewindestifte DIN 551



Material: Polyamid 6.6

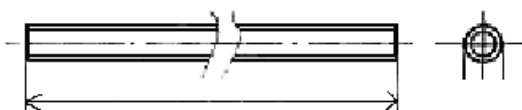
Farbe: natur

Mindestabnahme: 1.000 Stück je Auftrag und Abmessung

Weitere Ausführungen auf Anfrage!

Article	Abmessung	Article	Abmessung	Article	Abmessung	Article	Abmessung
086 0308	M 3 x 8,6	086 0506	M 5 x 6	086 0618	M 6 x 18	086 0827	M 8 x 27
086 0309	M 3 x 9	086 0507	M 5 x 7	086 0620	M 6 x 20	086 0828	M 8 x 28
086 0311	M 3 x 11	086 0508	M 5 x 8	086 0621	M 6 x 21	086 0832	M 8 x 32
086 0313	M 3 x 13	086 0509	M 5 x 9	086 0622	M 6 x 22	086 0837	M 8 x 37
086 0316	M 3 x 16	086 0510	M 5 x 10	086 0625	M 6 x 25	086 0842	M 8 x 42
086 0317	M 3 x 17	086 0511	M 5 x 11	086 0630	M 6 x 30	086 0847	M 8 x 47
086 0321	M 3 x 21	086 0512	M 5 x 12	086 0632	M 6 x 32	086 0852	M 8 x 52
086 0323	M 3 x 23	086 0513	M 5 x 13	086 0635	M 6 x 35	086 0860	M 8 x 60
086 0326	M 3 x 26	086 0515	M 5 x 15	086 0640	M 6 x 40	086 0862	M 8 x 62
086 0331	M 3 x 31	086 0516	M 5 x 16	086 0642	M 6 x 42	086 0867	M 8 x 67
086 0334	M 3 x 34	086 0517	M 5 x 17	086 0645	M 6 x 45	086 1006	M 10 x 6
086 0335	M 3 x 35	086 0518	M 5 x 18	086 0650	M 6 x 50	086 1007	M 10 x 7
086 0404	M 4 x 4	086 0521	M 5 x 21	086 0652	M 6 x 52	086 1008	M 10 x 8
086 0405	M 4 x 5	086 0526	M 5 x 26	086 0805	M 8 x 5	086 1009	M 10 x 9
086 0406	M 4 x 6	086 0531	M 5 x 31	086 0806	M 8 x 6	086 1010	M 10 x 10
086 0407	M 4 x 7	086 0535	M 5 x 35	086 0807	M 8 x 7	086 1012	M 10 x 12
086 0408	M 4 x 8	086 0540	M 5 x 40	086 0808	M 8 x 8	086 1013	M 10 x 13
086 0409	M 4 x 9	086 0545	M 5 x 45	086 0809	M 8 x 9	086 1014	M 10 x 14
086 0410	M 4 x 10	086 0550	M 5 x 50	086 0810	M 8 x 10	086 1015	M 10 x 15
086 0411	M 4 x 11	086 0605	M 6 x 5	086 0811	M 8 x 11	086 1016	M 10 x 16
086 0413	M 4 x 13	086 0606	M 6 x 6	086 0812	M 8 x 12	086 1020	M 10 x 20
086 0415	M 4 x 15	086 0607	M 6 x 7	086 0813	M 8 x 13	086 1021	M 10 x 21
086 0416	M 4 x 16	086 0608	M 6 x 8	086 0814	M 8 x 14	086 1022	M 10 x 22
086 0417	M 4 x 17	086 0609	M 6 x 9	086 0815	M 8 x 15	086 1026	M 10 x 26
086 0419	M 4 x 19	086 0610	M 6 x 10	086 0816	M 8 x 16	086 1027	M 10 x 27
086 0421	M 4 x 21	086 0611	M 6 x 11	086 0817	M 8 x 17	086 1035	M 10 x 35
086 0426	M 4 x 26	086 0612	M 6 x 12	086 0818	M 8 x 18	086 1037	M 10 x 37
086 0429	M 4 x 29	086 0613	M 6 x 13	086 0819	M 8 x 19	086 1052	M 10 x 52
086 0431	M 4 x 31	086 0615	M 6 x 15	086 0820	M 8 x 20	086 1210	M 12 x 10
086 0441	M 4 x 41	086 0616	M 6 x 16	086 0822	M 8 x 22	086 1212	M 12 x 12
086 0505	M 5 x 5	086 0617	M 6 x 17	086 0825	M 8 x 25	086 1216	M 12 x 16

975 Gewindestangen DIN 975



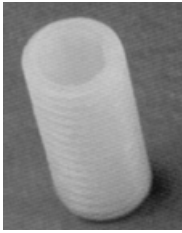
Werkstoff: PA 6

Farbe: natur

Standardlänge 1000 mm, weitere Längen auf Anfrage

Article	Abmessung	Article	Abmessung	Article	Abmessung	Article	Abmessung
975 0030	M 3	975 0060	M 6	975 1200	M 12	975 1800	M 18
975 0040	M 4	975 0080	M 8	975 1400	M 14	975 2000	M 20
975 0050	M 5	975 1000	M 10	975 1600	M 16	975 2400	M 24

286 Gewindestifte mit Innensechskant DIN 913

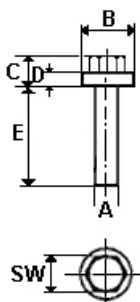
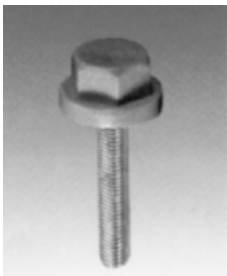


Material: Polyamid 6.6
 Farbe: natur

Mindestabnahme: 1.000 Stück je Auftrag und Abmessung

Article	Abmessung	Article	Abmessung	Article	Abmessung	Article	Abmessung
286 0505	M 5 x 5	286 0546	M 5 x 46	286 0626	M 6 x 26	286 0813	M 8 x 13
286 0506	M 5 x 6	286 0551	M 5 x 51	286 0630	M 6 x 30	286 0814	M 8 x 14
286 0507	M 5 x 7	286 0605	M 6 x 5	286 0631	M 6 x 31	286 0815	M 8 x 15
286 0508	M 5 x 8	286 0606	M 6 x 6	286 0632	M 6 x 32	286 0816	M 8 x 16
286 0509	M 5 x 9	286 0607	M 6 x 7	286 0636	M 6 x 36	286 0817	M 8 x 17
286 0510	M 5 x 10	286 0608	M 6 x 8	286 0641	M 6 x 41	286 0818	M 8 x 18
286 0511	M 5 x 11	286 0609	M 6 x 9	286 0646	M 6 x 46	286 0819	M 8 x 19
286 0512	M 5 x 12	286 0610	M 6 x 10	286 0651	M 6 x 51	286 0822	M 8 x 22
286 0513	M 5 x 13	286 0611	M 6 x 11	286 0656	M 6 x 56	286 0825	M 8 x 25
286 0515	M 5 x 15	286 0612	M 6 x 12	286 0805	M 8 x 5	286 0827	M 8 x 27
286 0516	M 5 x 16	286 0613	M 6 x 13	286 0806	M 8 x 6	286 0837	M 8 x 37
286 0517	M 5 x 17	286 0616	M 6 x 16	286 0807	M 8 x 7	286 0842	M 8 x 42
286 0518	M 5 x 18	286 0617	M 6 x 17	286 0808	M 8 x 8	286 0847	M 8 x 47
286 0521	M 5 x 21	286 0618	M 6 x 18	286 0809	M 8 x 9	286 0851	M 8 x 51
286 0526	M 5 x 26	286 0620	M 6 x 20	286 0810	M 8 x 10	286 0852	M 8 x 52
286 0531	M 5 x 31	286 0621	M 6 x 21	286 0811	M 8 x 11	286 0862	M 8 x 62
286 0536	M 5 x 36	286 0622	M 6 x 22	286 0812	M 8 x 12	286 0867	M 8 x 67
286 0541	M 5 x 41	286 0625	M 6 x 25				

244 Sechskantschrauben mit Bund

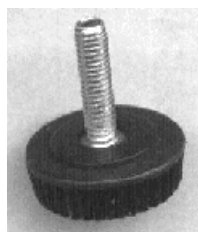


Material: Polyamid 6, Gewinde Stahl verzinkt, umspritzt
 Farbe: schwarz

Weitere Ausführungen auf Anfrage!

Article	A	B	C	D	E	SW
		mm	mm	mm	mm	mm
244 0630	M6	14,0	8,0	3,0	30,0	10,0

243 Rändelschrauben mit Metallgewinde



Kunststoffkopf mit feinem Rändel, umspritzte Stahlschraube verzinkt.

Material: PA
 Farbe: schwarz
 Kopfdurchmesser = 20 mm, Kopfdicke: 7,1 mm

Weitere Farben auf Anfrage

Article	Gewinde	Gewinde-länge mm	Article	Gewinde	Gewinde-länge mm	Article	Gewinde	Gewinde-länge mm
243 0408	M4	8,0	243 0524	M5	24,0	243 0620	M6	20,0
243 0410	M4	10,0	243 0529	M5	29,0	243 0628	M6	28,0
243 0412	M4	12,0	243 0534	M5	34,0	243 0633	M6	33,0
243 0415	M4	15,0	243 0539	M5	39,0	243 0638	M6	38,0
243 0425	M4	25,0	243 0549	M5	49,0	243 0643	M6	43,0
243 0510	M5	10,0	243 0610	M6	10,0	243 0648	M6	48,0
243 0515	M5	15,0	243 0614	M6	14,0	243 0658	M6	58,0
243 0519	M5	19,0	243 0617	M6	17,0	243 0664	M6	64,0

243-0 Rändelgriffmutter mit Schaft



Kunststoffkopf mit feinem Rändel und umspritzter Stahlmutter DIN 934, durchgehendes Gewinde. Kopfdurchmesser 20 mm, Schaftdurchmesser 12 mm.

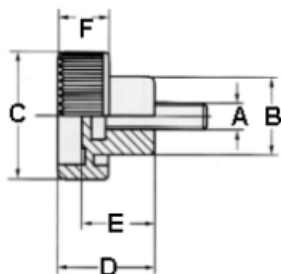
Material: PA
 Farbe: schwarz

Farbe grau und weiß ab 3.000 Stück auf Anfrage!

Article	Gewinde	Kopfhöhe mm	Schafthöhe mm
243 0040	M4	5	4,5
243 0050	M5	5	4,5
243 0060	M6	5	4,5

242 Rändelschrauben und -mutter mit Metallgewinde

242 Rändelschrauben



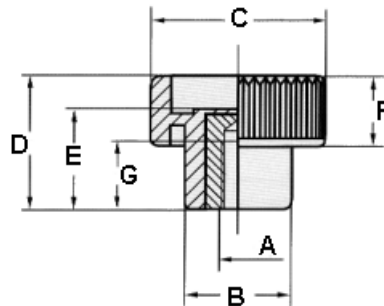
Material: Griffkörper aus schlagfestem Thermoplast, Schraube Stahl verzinkt, Buchse Messing.
 Farbe: schwarz, matt

Ausführungen in Nirosta auf Anfrage!

Article	A	Schraubenlängen mm	B mm	C mm	D mm	E mm	F mm
242 0420-020	M4	20	12	20	13	11	8
242 0515-020	M5	15	12	20	13	11	8
242 0520-020	M5	20	12	20	13	11	8
242 0615-025	M6	15	15	25	19	17	9

Article	A	Schraubenlängen	B	C	D	E	F
		mm	mm	mm	mm	mm	mm
242 0620-025	M6	20	15	25	19	17	9
242 0630-025	M6	30	15	25	19	17	9
242 0620-030	M6	20	18	30	21	17	11
242 0630-030	M6	30	18	30	21	17	11
242 0640-030	M6	40	18	30	21	17	11
242 0820-030	M8	20	18	30	21	17	11
242 0830-030	M8	30	18	30	21	17	11
242 0840-030	M8	40	18	30	21	17	11
242 0820-035	M8	20	21	35	28	23	13
242 0830-035	M8	30	21	35	28	23	13
242 0840-035	M8	40	21	35	28	23	13

242 Rändelmuttern



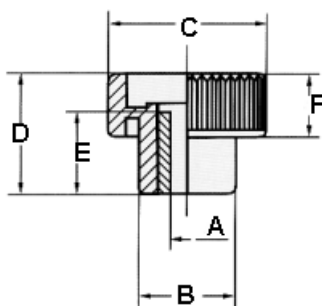
Material: Griffkörper aus schlagfestem Thermoplast, Schraube Stahl verzinkt, Buchse Messing.
Farbe: schwarz, matt



Ausführungen in Nirosta auf Anfrage!

Article	A	B	C	D	E	F	G	Article	A	B	C	D	E	F	G
		mm	mm	mm	mm	mm	mm			mm	mm	mm	mm	mm	mm
242 0420	M4	12	20	13	11	8	5	242 0630	M6	18	30	21	17	11	10
242 0520	M5	12	20	13	11	8	5	242 0830	M8	18	30	21	17	11	10
242 0525	M5	15	25	19	17	9	10	242 0835	M8	21	35	28	23	13	16
242 0625	M6	15	25	19	17	9	10	242 1035	M10	21	35	28	23	13	16

242 Rändelmuttern, durchgehendes Gewinde



Material: Griffkörper aus schlagfestem Thermoplast, Schraube Stahl verzinkt, Buchse Messing.
Farbe: schwarz, matt

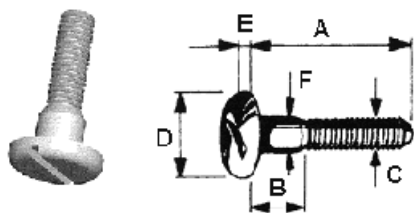
Ausführungen in Nirosta auf Anfrage!

Article	A	B	C	D	E	F
		mm	mm	mm	mm	mm
242 0421	M4	12	20	13	11	8
242 0521	M5	12	20	13	11	8
242 0626	M6	15	25	19	14	9
242 0831	M8	18	30	21	14	11
242 1036	M10	21	35	28	17	13

081/082 Verbindungsschrauben und -muttern



082 Verbindungsschrauben

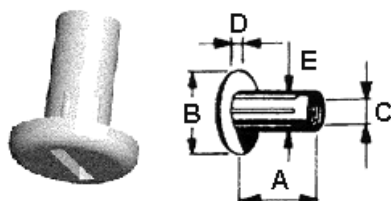


Für das Zusammenschrauben von Musterbüchern, Farbenfächern usw.
 Material: Polyamid-6
 Farben: schwarz oder weiß

**Gewinde M4
 und M5 auf
 Anfrage!**

Article	A	B	C	D	E	F
	mm	mm		mm	mm	mm
082 0610	10,0	-	M6	16,0	3,0	8,0
082 0618	18,0	8,0	M6	16,0	3,0	8,0
082 0625	25,0	8,0	M6	16,0	3,0	8,0
082 0630	30,0	8,0	M6	16,0	3,0	8,0
082 0636	36,0	8,0	M6	16,0	3,0	8,0
082 0639	39,0	8,0	M6	16,0	3,0	8,0
082 0648	48,0	8,0	M6	16,0	3,0	8,0

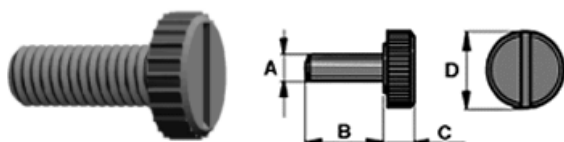
081 Verbindungsmuttern



Article	A	B	C	D	E
	mm	mm		mm	mm
081 0610	10,0	16,0	M6	3,0	8,0
081 0616	16,0	16,0	M6	3,0	8,0

140/141 Rändelschrauben und -muttern, Vollkunststoff

140 Rändelschrauben

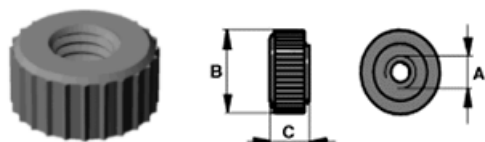


Material: Polyamid 6.6 glasfaserverstärkt
 Farbe: schwarz

Ausführung natur und andere Längen auf Anfrage!

Article	A	B	C	D	Article	A	B	C	D	Article	A	B	C	D
		mm	mm	mm			mm	mm	mm			mm	mm	mm
140 0406	M4	6,0	4,0	13,0	140 0520	M5	20,0	3,8	13,0	140 0816	M8	16,0	3,8	13,0
140 0410	M4	10,0	4,0	13,0	140 0610	M6	10,0	3,8	13,0	140 0820	M8	20,0	3,8	13,0
140 0415	M4	15,0	4,0	13,0	140 0615	M6	16,0	3,8	13,0	140 1010	M10	10,0	3,8	13,0
140 0420	M4	20,0	4,0	13,0	140 0620	M6	20,0	3,8	13,0	140 1016	M10	16,0	3,8	13,0
140 0510	M5	10,0	3,8	13,0	140 0810	M8	10,0	3,8	13,0	140 1020	M10	20,0	3,8	13,0
140 0515	M5	16,0	3,8	13,0										

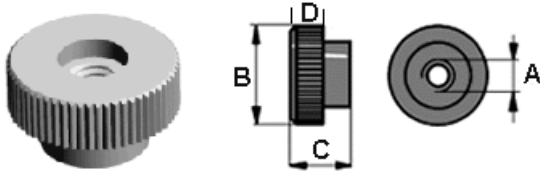
141 Rändelmuttern



Material: Polyamid 6.6 glasfaserverstärkt
 Farbe: schwarz

Article	A	B	C
		mm	mm
141 0030	M3	8,0	3,5
141 0040	M4	10,0	4,2
141 0050	M5	13,0	5,2
141 0060	M6	12,5	6,0
141 0080	M8	17,5	8,3
141 0100	M10	21,5	10,0

072 Rändelmuttern, flach



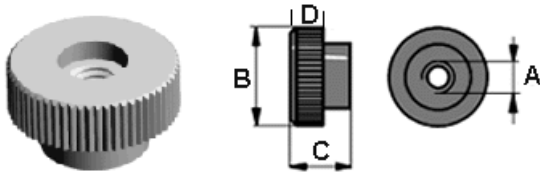
Nichtrostend, unempfindlich gegen Feuchtigkeit, Dampf und Seewasser. Elektrisch isolierend, beständig gegen Kriechstrom. Große mechanische Festigkeit, bis 600 kg/cm². Frost- und hitzebeständig: -30°C bis + 120°C. Ähnlich DIN 466 (hohe Ausführung) bzw. DIN 467 (flache Ausführung). Rändelung 1 = fein, Rändelung 2 = grob.

Material: Polyamid 6.6, Farbe: weiß RAL 9010

Article	Typ	Rändelung	A	B	C	D
				mm	mm	mm
072 0414	RF 14	1	M4	14,0	5,0	3,5
072 0416	RF 16	1	M4	16,0	6,0	4,5
072 0516	RF 16	1	M5	16,0	6,0	4,5
072 0616	RG 16	1	M6	16,0	6,0	4,5
072 1516	RG 16	2	M5	16,0	6,0	4,5
072 1616	RG 16	2	M6	16,0	6,0	4,5

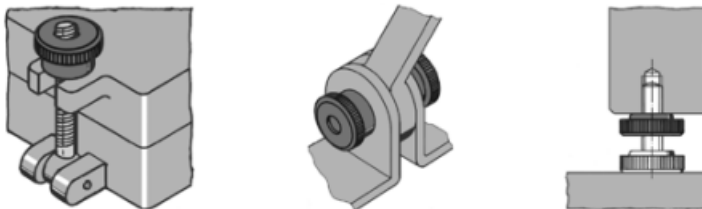
Article	Typ	Rändelung	A	B	C	D
				mm	mm	mm
072 1420	RG 20	2	M4	20,0	6,5	5,0
072 1520	RG 20	2	M5	20,0	6,5	5,0
072 1620	RG 20	2	M6	20,0	6,5	5,0
072 1624	RG 24	2	M6	24,0	7,5	5,7
072 0800	RF 24	1	M8	24,0	7,5	6,0

073 Rändelmuttern, hoch



Article	Typ	Rändelung	A	B	C	D
				mm	mm	mm
073 0300	RF 12	1	M3	12,0	7,0	3,5
073 0412	RF 12	1	M4	12,0	7,0	3,5
073 0514	RF 14	1	M5	14,0	7,0	3,5
073 0400	RF 16	1	M4	16,0	8,0	4,5
073 0516	RF 16	1	M5	16,0	8,0	4,5

Article	Typ	Rändelung	A	B	C	D
				mm	mm	mm
073 0616	RF 16	1	M6	16,0	8,0	4,5
073 1416	RG 16	2	M4	16,0	8,0	4,5
073 0500	RF 20	1	M5	20,0	11,0	6,0
073 0600	RF 20	1	M6	20,0	11,0	6,0



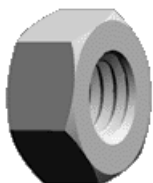
051/052/053 Sechskant-, Hut- und Flügelmuttern

Material: PA 6.6

Farbe: natur

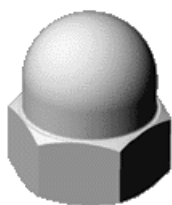
Weitere Ausführungen auf Anfrage

051 Sechskantmutter DIN 934



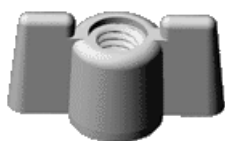
Article	Abmessung
051 0300	M 3
051 0400	M 4
051 0500	M 5
051 0600	M 6
051 0800	M 8
051 1000	M 10
051 1200	M 12

052 Hutmutter DIN 1587



Article	Abmessung
052 0300	M 3
052 0400	M 4
052 0500	M 5
052 0600	M 6
052 0800	M 8
052 1000	M 10
052 1200	M 12

053 Flügelmutter Typ 26



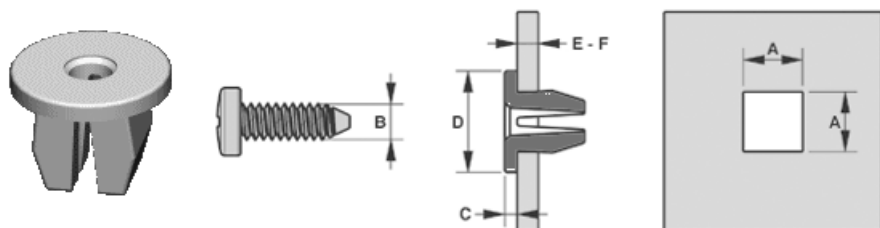
Article	Abmessung
053 0400	M 4
053 0500	M 5
053 0600	M 6
053 0800	M 8

053 Flügelmutter DIN 315



Article	Abmessung
053 0401	M 4
053 0501	M 5
053 0601	M 6
053 0801	M 8
053 1001	M 10

262 Stahlplattenmuttern

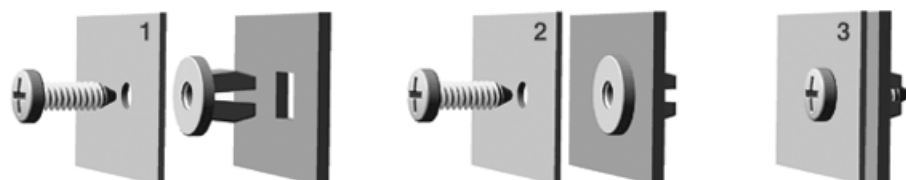


Für eine dauerhafte und sichere Gewindeverbindung zwischen dünnen Stahlplatten. Einfach und schnell zu montieren. Isoliert Vibrationen und verhindert anodische Korrosion. Verhindert ein Durchdrehen des Gewindes.

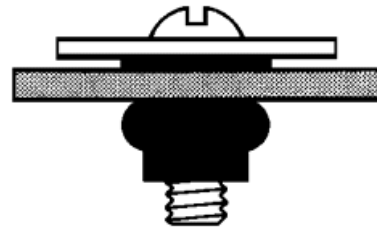
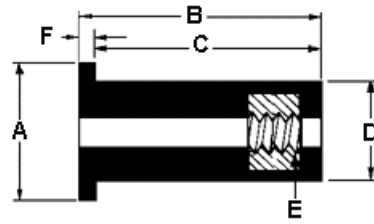
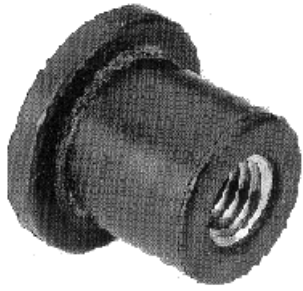
Material: Polyamid 6.6

Farbe: natur

Article	A	B	C	D	E	F
	mm	mm	mm	mm	mm	mm
262 5013 000	5,0	2,9	1,3	8,0	0,8	2,5
262 6014 000	6,0	3,5	1,4	10,0	0,8	3,0
262 7015 000	7,0	4,2	1,5	12,0	0,8	4,0
262 8016 000	8,0	4,8	1,6	14,0	0,8	5,0



255 ISO-Blindmuttern



Einfache und schnelle Montage Neopren-Nietkörper, elektrisch nicht leitend. Temperaturbeständig von -40 bis +90 Grad C. Öl- und korrosionsbeständig.

Material: Neoprene
Farbe: schwarz

Anwendungsbeispiel:

- Befestigungsloch vorbohren oder stanzen. ISO-Blindmutter einstecken.
- Schraube mit zu befestigendem Teil mit leichtem Druck in die ISO-Blindmutter eindrehen.
- Durch Drehen der Schraube formt sich der elastische Nietkörper aus und bildet einen sicheren, dichten Schliesskopf.
- Bei Sacklochbohrungen presst sich der elastische Nietkörper der ISO-Blindmutter an die Bohrlochwandung und setzt durch Reibschluss fest.

Article	A	B	C	D	E	F	Montage- loch	Material- stärke	Anzugs- drehmoment	Auszugs- kraft
	mm	mm	mm	mm		mm	mm	mm	Nm	N
255 3004	11,5	12,7	11,1	7,9	M3	1,6	8,0	0,4-4,0	0,45	507
255 3154	14,1	24,9	24,0	6,1	M3	0,9	6,5	9,5-15,4	0,34	512
255 4039	11,1	12,7	11,4	7,9	M4	1,3	8,0	0,4-4,0	0,34	649
255 5049	12,7	14,1	13,2	9,6	M5	0,9	10,0	0,4-4,9	0,56	1023
255 5163	14,0	26,1	24,8	9,6	M5	1,3	9,7	7,9-16,0		
255 5164	14,3	26,7	25,4	9,6	M5	1,3	10,0	7,9-16,3		
255 5290	14,3	39,4	38,1	9,6	M5	1,3	10,0	20,5-30,0	1,13	1650
255 5058	19,1	20,5	15,8	9,6	M5	4,7	10,0	0,8-5,8	0,56	1232
255 5057	19,1	17,8	15,8	9,6	M5	2,0	10,0	0,8-5,8	0,56	1001
255 5059	14,3	16,9	15,9	9,6	M5	1,0	10,0	0,9-5,9	0,56	1179
255 5114	14,1	21,5	20,6	9,6	M5	0,9	10,0	7,9-11,4	0,34	1156
255 6028	16,0	16,0	14,7	12,7	M6	1,3	13,0	0,4-2,8	1,13	1023
255 6230	16,0	35,0	33,7	13,0	M6	1,3	13,1	11,5-23,0		
255 6087	16,1	20,3	19,0	12,7	M6	1,3	13,0	4,7-8,7	1,13	1601
255 6116	16,1	26,7	25,4	12,7	M6	1,3	13,0	6,4-11,6	1,13	1979
255 6047	19,0	21,1	16,3	12,7	M6	4,8	13,0	0,8-4,7	1,69	1245
255 8390	20,0	50,0	48,4	18,0	M8	1,6	18,1	15,0-39,0		
255 8095	22,1	27,93	22,21	15,9	M8	5,72	16,0	3,9-9,5		
255 8047	22,2	18,4	15,2	15,7	M8	3,2	16,0	0,4-4,0	2,82	2033
255 1040	22,5	55,0	53,7	20,0	M10	1,3	20,1	19,0-40,0		
255 1264	27,0	80,0	78,7	24,0	M12	1,3	24,1	38,0-64,0		

