

## Profesionalne komponente za kovčke, zaboje in glasbeno opremo

# TALNA POVOZNA IN POHODNA ZAŠČITA ZA KABLE

Za avtomobilski promet, za peš poti na javnih prostorih, za komercialno in industrijsko uporabo

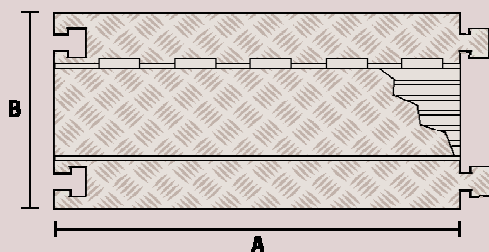
### NAMEN UPORABE

Povozna zaščita varuje kable ali linije pred poškodbami in dotiki na različnih prireditvah, sejnih, zabaviščnih parkih ipd.

Varnostne označbe za napetost vtisnjene na pokrovu.

Z dvigom pokrova se linije ali kable enostavno namestijo ali odstranijo.

Talni elementi se s pomočjo T-priključkov modularno sestavljajo v sistem povozne zaščite.



A = 914mm  
B = 444mm

C = 50mm  
D = 33mm

E = 33mm  
Teža: 8kg

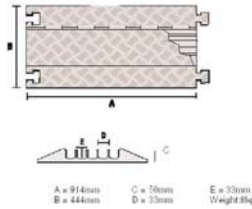
Artikel: CXT-1801

### TEHNIČNI PODATKI

Material: poliuretan (UV stabiliziran)  
Temp. območje: -40°C do +48°C  
Material tečaja: ojačan fiberglas  
Varnostne označbe: po ANSI, Z535.3-1991

### NOSILNOST

Število utorov: 5  
Maks. dovoljena nosilnost na kolo: 4.763 kg



**XT1801**

Cable protector, Straight section.  
 Operating Temperature 40°F to 120°F (5°C to 48°C)  
 Reinforced fiberglass Hinge Pin.  
 Safety Symbols Per ANSI Z535.3 1991  
 Load Capacity 4700kg

Material: Polyurethane (UV stabilised)

Part Number	Finish	Description
<b>XT1801</b>	Orange/Black	

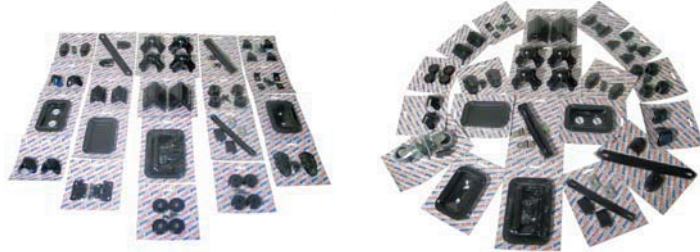


**XT1801EC**

End Caps for cable protector XT1801



Part Number	Finish	Description
<b>XT1801EC</b>	Orange	



**Prepacks**

If you are a Distributor, Wholesaler or Retailer the new range of Penn Elcom pre packs will be of interest to your customers.

The Range Includes:

Corners such as C1340K, C1536K and C1819K

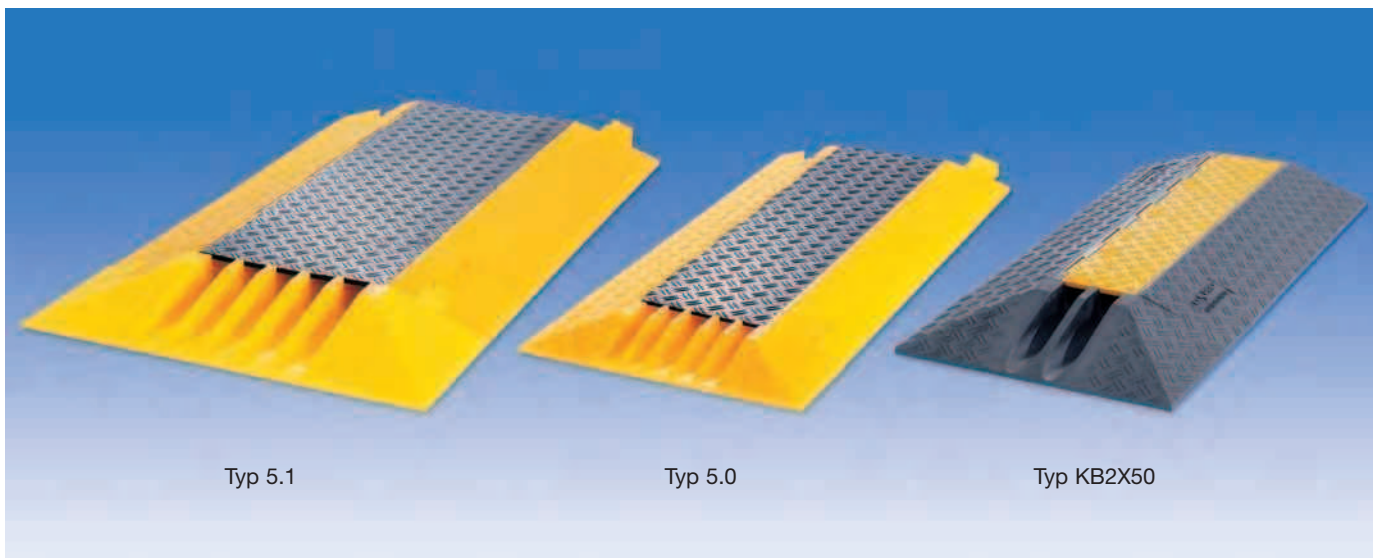
Dishes such as D0604K, D0607K and D0914K.

Many more including feet, Cabinet corners, handles and catches.

Also available in Zinc where applicable.

Please ask our sales team for more info!

Part Number	Finish	Description
<b>Pre Packs</b>	Black	Pre Packed Hardware.



Typ 5.1

Typ 5.0

Typ KB2X50

### Kabelbrückensysteme

bringen Ordnung und Sicherheit in provisorische Leitungsführungen, schützen Leitungsübergänge optimal vor Schäden von außen und verhüten Unfälle. Die bis ins Detail ausgereifte Systemtechnik hat sich in langjähriger Praxis bewährt.

#### Besonderheiten:

- einfache Montage durch modulares Stecksystem
- problemlos nachrüstbar
- endlos verlängerbar
- gute Anpassung an Bodenunebenheiten
- rutsch- und abriebfest
- temperatur- und witterungsbeständig

#### Material:

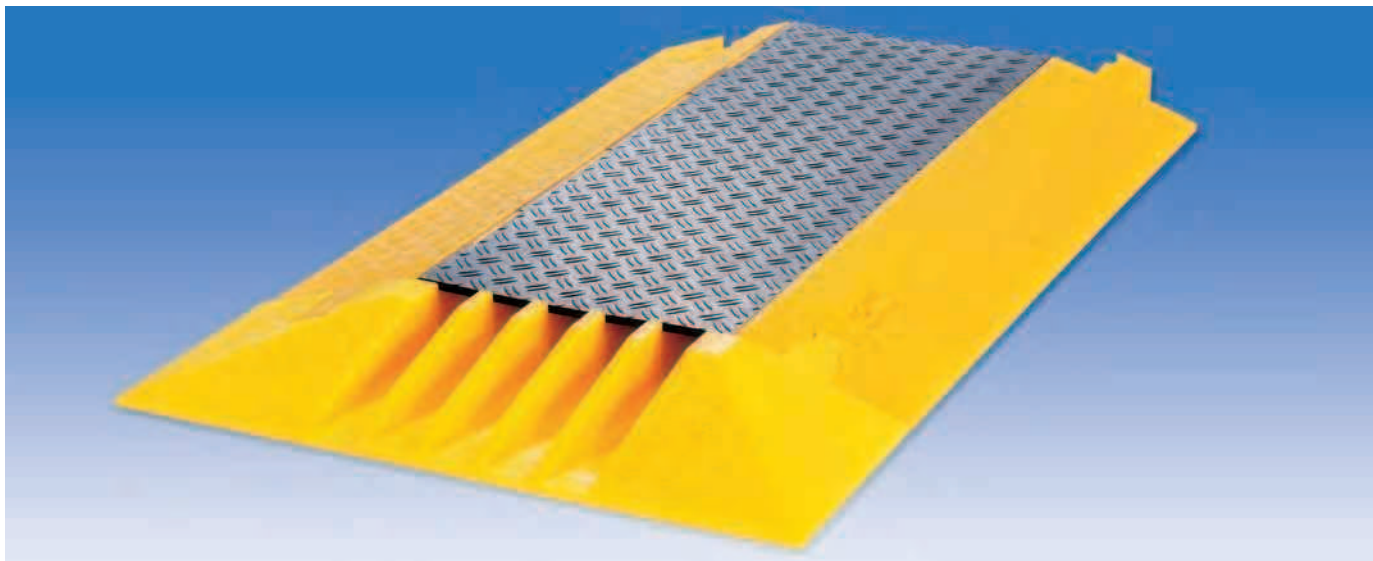
- gegossenes, modifiziertes Polyurethan-Elastomer

#### Geeignet für:

- Strom-, Gas-, Wasser-, Pressluft- und Hydraulikleitungen

#### Einsatzbereiche:

- Straßen, Baustellen, Messen
- Flugplätze, Häfen, Industrie
- Vergnügungszentren, Schausteller
- Militär, Katastropheneinsätze
- Film, Fernsehen, Radio
- Sportplätze



### »Canale Grande«

Mit 5 Kabelkanälen für Leitungen bis zu 50mm Außendurchmesser bietet der Typ 5.1 genug Kapazität für größere Projekte, bei denen es um kurzfristige mobile Energieversorgung auf professionellem Niveau geht.

- vielfältige Einsatzbereiche
- schneller, einfacher Aufbau
- Stolperfallen werden entschärft

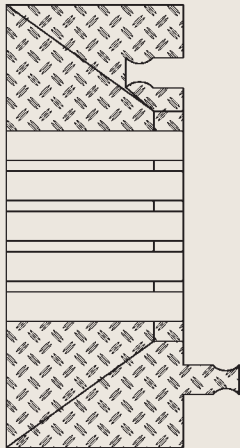
### Technische Daten

- 5 Durchlasskanäle je 50x50 mm
- Material: Polyurethan heiß gegossen und anschließend getempert, temperaturbeständig bis 80°C
- rutschfeste Oberflächen mit Riffelstruktur
- Körperfarbe: verkehrsgelb, Deckelfarbe: schwarz
- Oberflächenwiderstand:  $10^{12}$  Ohm ( $10^9$  antistatisch)
- Durchschlagsfestigkeit: 15 kV/mm

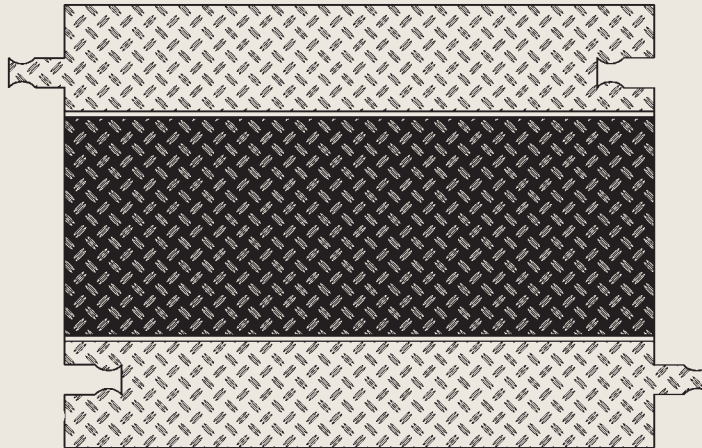
Bezeichnung	Maße (L x B x H)	Gewicht	Steigungswinkel	Bestell-Nr.
Brückenstück 5.1	1000 x 750 x 70 mm	32,6 kg	ca. 15°	<b>5.1</b>
Endstück 5.1	300 x 750 x 70 mm	7,0 kg	ca. 15°	<b>5.1 E</b>
Brückenstück 5.1 antistat.	1000 x 750 x 70 mm	32,6 kg	ca. 15°	<b>5.1 X</b>
Endstück 5.1 antistatisch	300 x 750 x 70 mm	7,0 kg	ca. 15°	<b>5.1 E X</b>



– weitere Ausführungen auf Anfrage / Änderungen und Irrtum vorbehalten –



Länge: 300 mm  
Breite: 750 mm  
Höhe: 70 mm  
Gewicht: 7,0 kg



Länge: 1000 mm  
Breite: 750 mm  
Höhe: 70 mm  
Gewicht: 32,6 kg



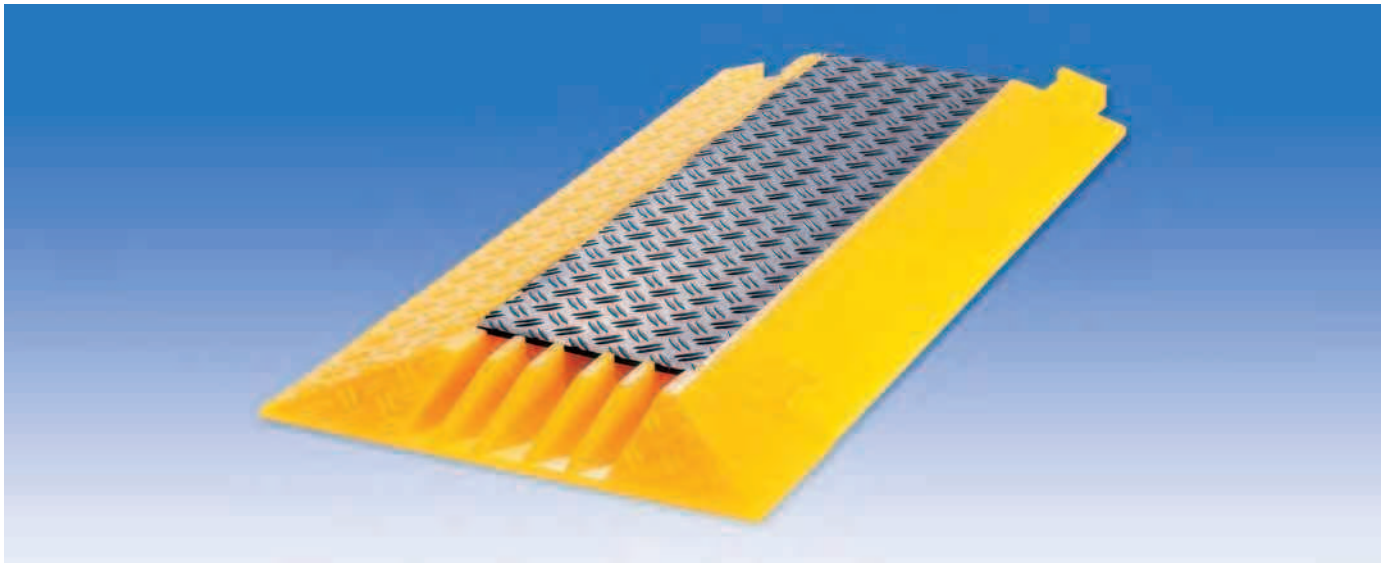
Kanäle:  
5x 50 x 50 mm

### Vorteile...

- Härte: 93° Shore A
- Zugfestigkeit: 45N/mm<sup>2</sup>/DIN 53504 und eine Bruchdehnung von 600%/DIN 53504
- Weiterreißfestigkeit: 80N/mm/DIN 53515
- Stoßelastizität: 40–45%/DIN 53512
- Abriebverlust: ca. 40 mm<sup>3</sup>/DIN 53516
- gute Hydrolysebeständigkeit
- Dielektrika-Öle: z.B. für die metallbearbeitende und metallverarbeitende Industrie
- Farbe: gelb-schwarz
- handliche Größe

### ... und Nutzen:

- ⇒ bei gleichmäßiger Belastung 30 t Tragfähigkeit bzw. 60 kp/cm<sup>3</sup>
- ⇒ ein Brechen der Kabelbrücke ist auch bei extremer Belastung nahezu ausgeschlossen; gute Flexibilität
- ⇒ hohe mechanische Belastbarkeit auch nach Schnittbeschädigungen der Brücke
- ⇒ sehr massive Stöße werden vom Material abgefedert
- ⇒ lange Standzeiten auch bei schwerster mechanischer Beanspruchung
- ⇒ ökologisch neutrales Verhalten
- ⇒ nach 10 Tagen bei +80°C keine signifikanten Veränderungen der mechanischen Eigenschaften, keine Quellung des Materials (Test mit »BP-180 Dielectric«)
- ⇒ Gefahrenkennzeichnung
- ⇒ leichte, einfache Handhabung



### Ordnung und Sicherheit in Minutenschnelle

Dank des relativ geringen Gewichts und der handlichen Abmessungen stellen Sie mit den Kabelbrücken Typ 5.0 einfach und in kürzester Zeit die mobile Energieversorgung auf professionellem Niveau sicher.

- vielfältige Einsatzbereiche
- schneller, einfacher Aufbau
- Stolperfallen werden entschärft

### Technische Daten

- 5 Durchlasskanäle (4x 30x30 mm + 1x 40x30 mm)
- Material: Polyurethan heiß gegossen und anschließend getempert, temperaturbeständig bis 80°C
- rutschfeste Oberflächen mit Riffelstruktur
- Körperfarbe: verkehrsgelb, Deckelfarbe: schwarz
- Oberflächenwiderstand:  $10^{12}$  Ohm ( $10^9$  antistatisch)
- Durchschlagsfestigkeit: 15 kV/mm

Bezeichnung	Maße (L x B x H)	Gewicht	Steigungswinkel	Bestell-Nr.
Brückenstück 5.0	900 x 510 x 50 mm	15,0 kg	ca. 15°	<b>5.0</b>
Endstück 5.0	175 x 510 x 50 mm	2,6 kg	ca. 15°	<b>5.0 E</b>
Brückenstück 5.0 antistat.	900 x 510 x 50 mm	15,0 kg	ca. 15°	<b>5.0 X</b>
Endstück 5.0 antistatisch	175 x 510 x 50 mm	2,6 kg	ca. 15°	<b>5.0 E X</b>

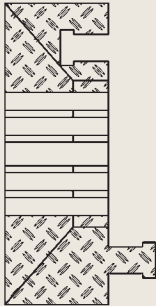
### Außen klein, innen groß

Die Kanäle 30x30 mm sind u.a. geeignet zur Aufnahme unserer INDUSTRIEFLEX®07-Leitungen bis einschließlich 5x16 mm<sup>2</sup>.

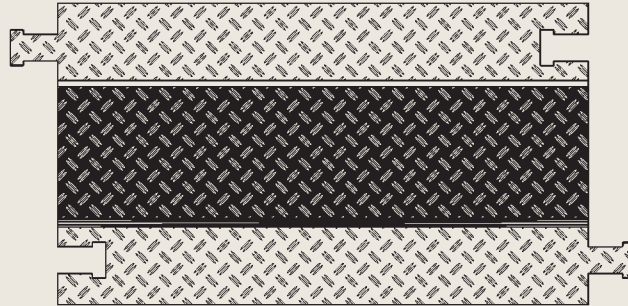
**Kabelbrücken** sind eine auf vielfältigen Einsatz ausgerichtete Systemtechnik für einfachen Aufbau in kurzer Zeit, zum Beispiel für geschütztes Verlegen von Leitungen über Straßen.



– weitere Ausführungen auf Anfrage / Änderungen und Irrtum vorbehalten –



Länge: 175 mm  
Breite: 510 mm  
Höhe: 50 mm  
Gewicht: 2,6 kg



Länge: 900 mm  
Breite: 510 mm  
Höhe: 50 mm  
Gewicht: 15,0 kg



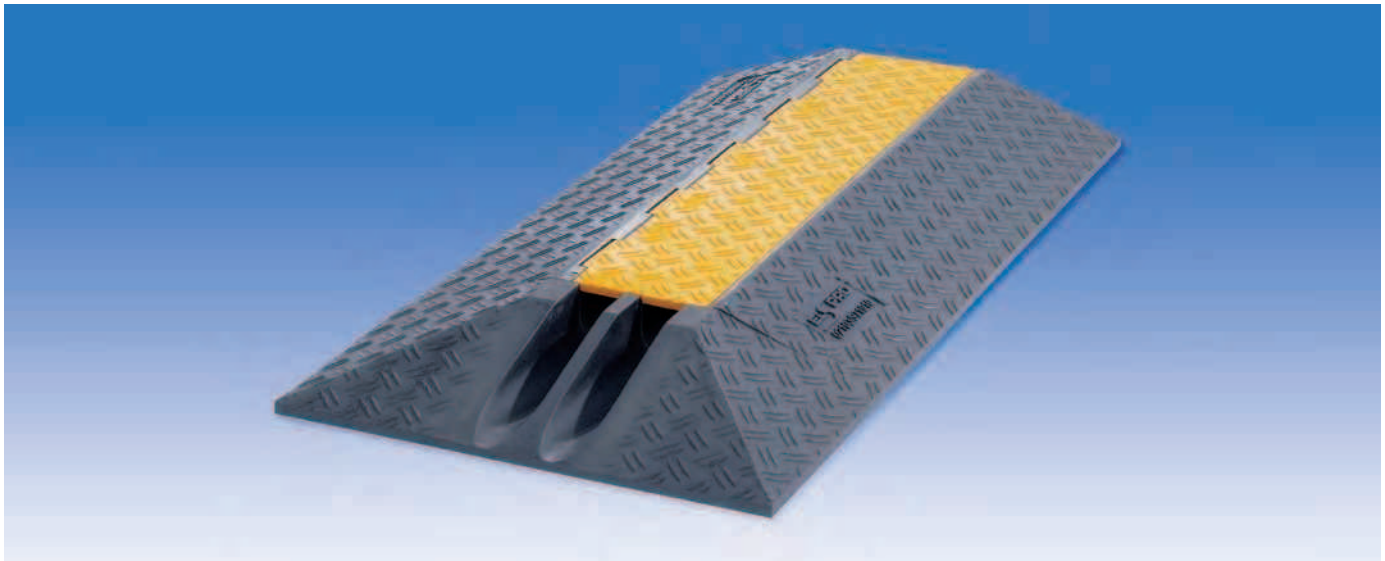
Kanäle:  
4x 30 x 30 mm  
1x 40 x 30 mm

### Vorteile...

- Härte: 93° Shore A
- Zugfestigkeit: 45N/mm<sup>2</sup>/DIN 53504 und eine Bruchdehnung von 600%/DIN 53504
- Weiterreißfestigkeit: 80N/mm/DIN 53515
- Stoßelastizität: 40–45%/DIN 53512
- Abriebverlust: ca. 40 mm<sup>3</sup>/DIN 53516
- gute Hydrolysebeständigkeit
- Dielektrika-Öle: z.B. für die metallbearbeitende und metallverarbeitende Industrie
- Farbe: gelb-schwarz
- handliche Größe, relativ geringes Gewicht

### ... und Nutzen:

- ⇒ bei gleichmäßiger Belastung 30 t Tragfähigkeit bzw. 60 kp/cm<sup>3</sup>
- ⇒ ein Brechen der Kabelbrücke ist auch bei extremer Belastung nahezu ausgeschlossen; gute Flexibilität
- ⇒ hohe mechanische Belastbarkeit auch nach Schnittbeschädigungen der Brücke
- ⇒ sehr massive Stöße werden vom Material abgefedert
- ⇒ lange Standzeiten auch bei schwerster mechanischer Beanspruchung
- ⇒ ökologisch neutrales Verhalten
- ⇒ nach 10 Tagen bei +80°C keine signifikanten Veränderungen der mechanischen Eigenschaften, keine Quellung des Materials (Test mit »BP-180 Dielectric«)
- ⇒ Gefahrenkennzeichnung
- ⇒ leichte, einfache Handhabung



### Klein – aber nicht klein zu kriegen

Die kompakte Kabelbrücke steht ihren größeren Brüdern in punkto Belastbarkeit in nichts nach – die handliche Lösung für die kurzfristige mobile Energieversorgung auf professionellem Niveau.

- vielfältige Einsatzbereiche
- schneller, einfacher Aufbau
- Stolperfallen werden entschärft

### Technische Daten

- 2 Durchlasskanäle mit je 50 mm Durchmesser
- Material: Polyurethan-Elastomer, bruchsicher
- temperaturbeständig bis 60°C
- rutschfeste Oberflächen mit Riffelstruktur
- Körperfarbe: schwarz, Deckelfarbe: gelb

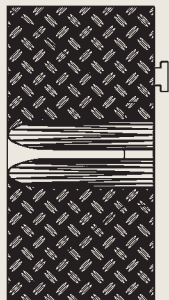
Bezeichnung	Maße (L x B x H)	Gewicht	Steigungswinkel	Bestell-Nr.
Brückenstück KB2X50	750 x 500 x 70 mm	18,0 kg	ca. 20°	<b>KB2X50</b>
Endstück KB2X50	250 x 500 x 70 mm	4,6 kg	ca. 20°	<b>KB2X50E</b>
Kurventeil KB2X50	45°	9,2 kg	ca. 20°	<b>KB2X50K</b>
T-Stück KB2X50	750 x 530 x 70 mm	18,0 kg	ca. 20°	<b>KB2X50T</b>

**Kabelbrücken** sind eine auf vielfältigen Einsatz ausgerichtete Systemtechnik für einfachen Aufbau in kurzer Zeit, zum Beispiel für geschütztes Verlegen von Leitungen auf Märkten und Plätzen.

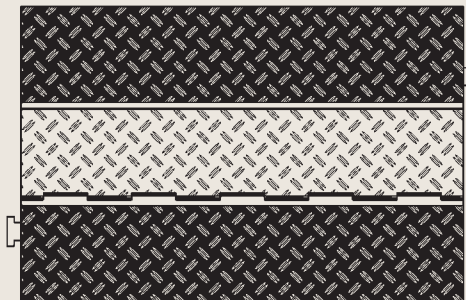




## Typ KB2X50



Länge: 250 mm  
Breite: 500 mm  
Höhe: 70 mm  
Gewicht: 4,6 kg



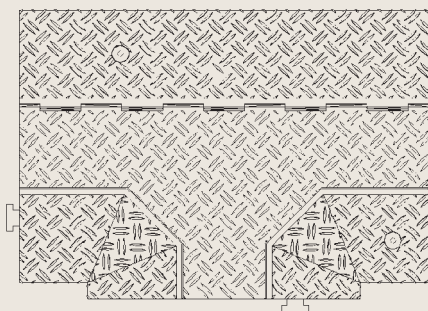
Länge: 750 mm  
Breite: 500 mm  
Höhe: 70 mm  
Gewicht: 18,0 kg



Kanäle:  
2x 50 x 50 mm



Länge Kurve 45°: 530 mm  
Länge Kurve 90° (2x45°): 750 mm  
Breite an Anschlussstelle: 500 mm  
Höhe: 70 mm  
Gewicht: 9,2 kg



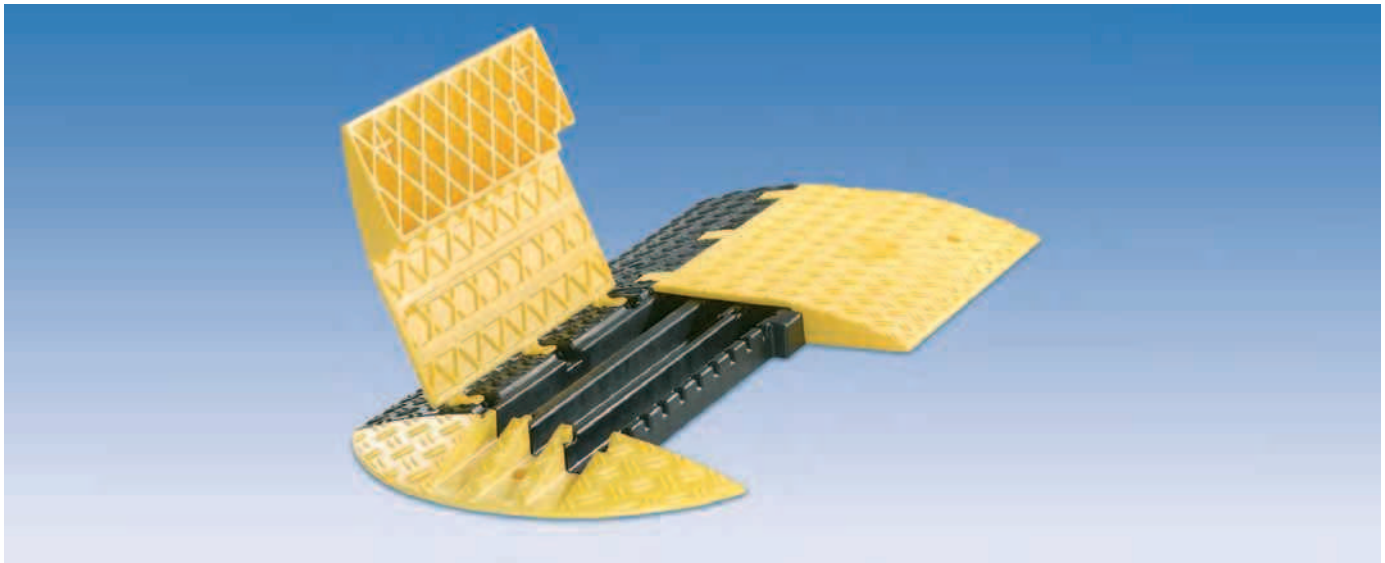
Länge: 750 mm  
Breite: 500 mm / 530 mm  
Höhe: 70 mm  
Gewicht: 18,0 kg

### Vorteile...

- Härte: 80–85° Shore A
- Zugfestigkeit: 13N/mm<sup>2</sup>/DIN 53504 und eine Bruchdehnung von 500%/DIN 53504
- Stoßelastizität: 33%/DIN 53512
- Abriebverlust: ca. 42,3 mm<sup>3</sup>/DIN 53516
- Farbe: schwarz-gelb
- handliche Größe, relativ geringes Gewicht

### ... und Nutzen:

- ⇒ bei gleichmäßiger Belastung 15 t Tragfähigkeit
- ⇒ ein Brechen der Kabelbrücke ist auch bei hoher Belastung nahezu ausgeschlossen; gute Flexibilität
- ⇒ massive Stöße werden vom Material abgefedert
- ⇒ lange Standzeiten auch bei mechanischer Beanspruchung
- ⇒ Gefahrenkennzeichnung
- ⇒ leichte, einfache Handhabung



### Leichtgewicht – Klappe die Nächste...

Die KB3X35 ist das ultraleichte Spitzenprodukt mit innovativem Klappmechanismus\*. Zwei Durchgangsbohrungen zum Fixieren gewährleisten zusätzliche Befestigungsmöglichkeiten. Durch Verschrauben des gelben Rampendeckels mit dem Untergrund wird ein sicheres Verschließen des Kabelbrückensystems ermöglicht.

### Technische Daten

- bei gleichmäßiger Belastung 9 t Tragfähigkeit
- 3 Durchlasskanäle mit je 35 mm Durchmesser
- Material: Polypropylen gespritzt
- temperaturbeständig von  $-40^{\circ}\text{C}$  bis  $+60^{\circ}\text{C}$
- rutschfeste Oberfläche mit Riffelstruktur
- Farbe: Gefahrenkennzeichnung schwarz-gelb, Endstück: gelb

Bezeichnung	Maße (L x B x H)	Gewicht	Steigungswinkel	Bestell-Nr.
Brückenstück KB3X35	500 x 500 x 55 mm	4,00 kg	ca. 20°	<b>KB3X35</b>
Endstück KB3X35	160 x 500 x 55 mm	0,85 kg	ca. 20°	<b>KB3X35E</b>

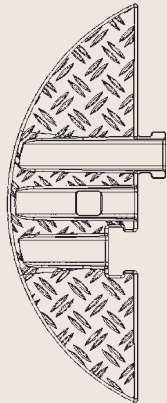
### Das Kabelbrückensystem KB3X35 ist

auf vielfältige Einsatzmöglichkeiten ausgerichtet. Der einfache Aufbau in kurzer Zeit macht das System, neben der Anwendung in der Industrie, besonders geeignet für geschütztes Verlegen von Leitungen auf zum Beispiel Straßenfesten, Wochenmärkten, Musik-Events und Sportveranstaltungen. Kontrolliertes Überfahren durch Lastkraftwagen ist möglich.

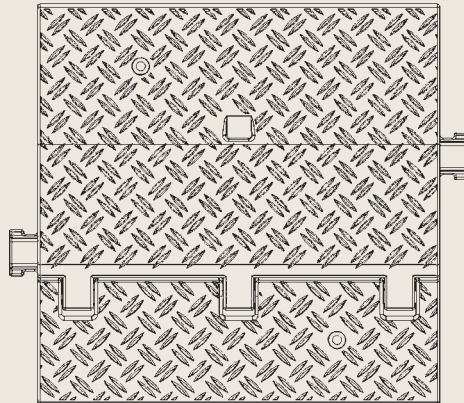
- vielfältige Einsatzbereiche
- schneller, einfacher Aufbau
- Stolperfallen werden entschärft

\* Gebrauchsmusterschutz erteilt und zum Patent angemeldet





Länge: 160 mm  
Breite: 500 mm  
Höhe: 55 mm  
Gewicht: 0,85 kg



Länge: 500 mm  
Breite: 500 mm  
Höhe: 55 mm  
Gewicht: 4,00 kg



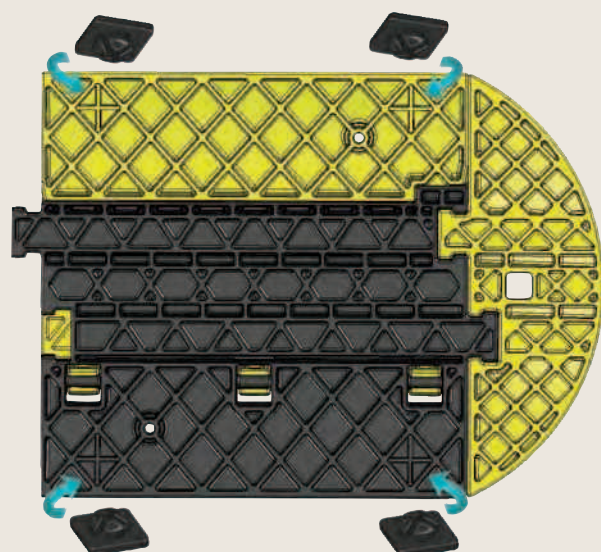
Kanäle:  
3x 35 x 35 mm

### Merkmale und Eigenschaften:

- bei gleichmäßiger Belastung 9 t Tragfähigkeit
- ein Brechen der Kabelbrücke ist auch bei hoher Belastung nahezu ausgeschlossen; gute Flexibilität
- massive Stöße werden vom Material abgefedert
- lange Standzeiten auch bei mechanischer Beanspruchung
- Gefahrenkennzeichnung gelb-schwarz
- leichte, einfache Handhabung durch handliche Größe und ein sehr geringes Gewicht

### Sonderausführungen auf Anfrage:

- ▣ Prägung des Firmennamens/Logos
- ▣ abweichende Farbkombinationen



### Zubehör:

Stopper-Set (4 Stück)

### Bestell-Nr.:

**KB3X35S**

Jedes Brückenteil ist auf der Unterseite vorbereitet für die zusätzliche Aufnahme von vier rautenförmigen Stopperrn aus griffigem Elastomer. Sie verbessern die ruhenden Eigenschaften auf glatten Böden.

## RUBBER RAMPS

Auxiliary drive on-drive off ramps for hydraulic scissors lift or 4 post lift.

Well suited to decrease tilt angle of existing slopes to move low-floor vehicles easily.

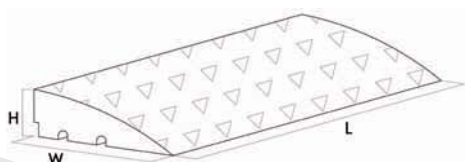
Made of made of vulcanized rubber with no-slip surface, available in the version with and without reflective yellow inserts for a better visibility. Load capacity 20 ton maximum. Easy to install laying it on the floor or using screws (not included).

**METALIKA**  
COMPONENTS FOR INDUSTRY **KACIN**  
www.metaliika-kacin.com

Code	Description	L [mm]	W [mm]	H [mm]	Fixing holes [n]
DH-UP-1	Middle	600	300	100	2
DH-UP-1T	Terminale End Cap	300	300	100	2
DH-UP-2	Middle	600	360	150	2
DH-UP-2T	Terminale End Cap	360	360	150	2
DH-UP-3	Middle	600	450	200	2
DH-UP-3T	Terminale End Cap	450	450	200	2



Code	Description	L [mm]	W [mm]	H [mm]	Fixing holes [n]
DH-UP-4	Middle	600	250	100	2
DH-UP-4T	Terminale End Cap	250	250	100	2
DH-UP-5	Middle	500	300	140	2
DH-UP-6	Terminale End Cap	500	420	110	2



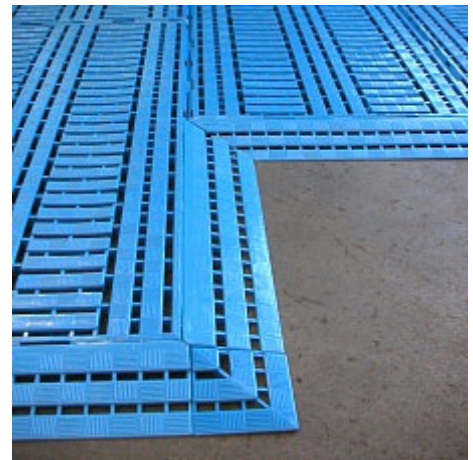
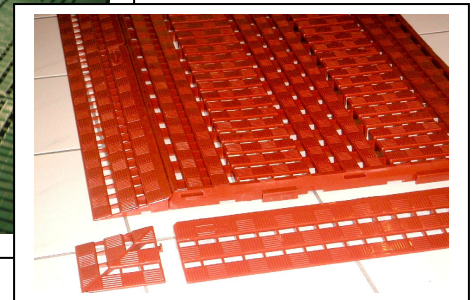
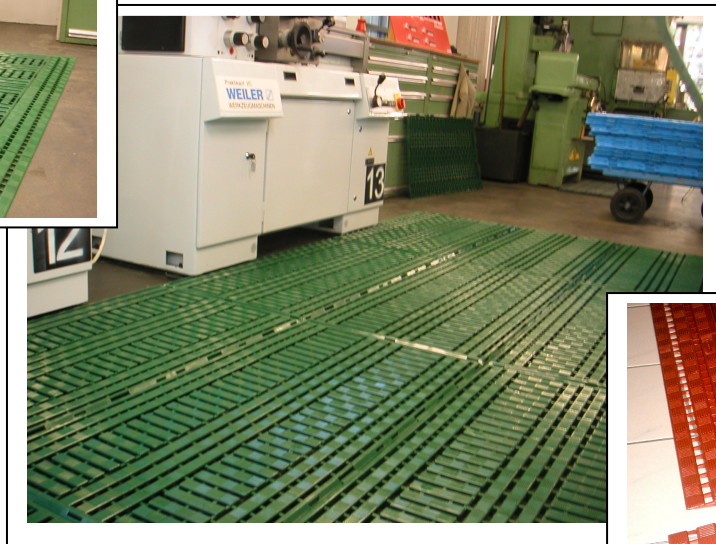
**L** Length  
**W** Width  
**H** Thickness

# System-Bodenrost

**METALIKA**  
COMPONENTS FOR INDUSTRY **KACIN**  
www.metatika-kacin.com

## *system-floor grating*

- ein praxisorientiert weiterentwickelter Bodenrost
  - im langjährigen Betriebseinsatz bewährt
  - schnelle einfache Verlegung in Längs- und Querrichtung, zu großen Flächen verbindbar
  - schützt gegen Schmutz, Kälte, Nässe und Rutschgefahr
  - optionale Auffahrkeile gegen Stolpern und erleichterten Transport
  - hoch belastbar mit Flurförderfahrzeugen
  - als Kabelbrücke verwendbar
  - beständig gegen Säuren, Laugen, Lösungsmittel und Öle
  - lieferbare Farben: kupferbraun, moosgrün, azurblau
- *a practice oriented and developed floor grating*
  - *in the many years in factory use effective*
  - *quick and simply arranged in length wise and orthogonal, compoundable to great areas*
  - *guards against sordidness, iciness, wetness and danger of skidding*
  - *optionale drive up wedge against stumbling and lightened carriage*
  - *to pass with high load flor carriages*
  - *as bridge for cables useable*
  - *resistent against acids, leaching, solvent and oil*
  - *deliverable colours: cooper brown, mossgreen, azure*



**Der Bodenrost – verlegbare Sicherheit am Arbeitsplatz**

Unser bewährter Bodenrost wird dort eingesetzt, wo Arbeiten im Stehen zu verrichten sind. Er verbessert die Arbeitsbedingungen durch Schutz vor Schmutz, Kälte und Nässe. Stand- und Trittfestigkeit werden durch die profilierte Oberfläche gewährleistet. Sein Einsatz am Arbeitsplatz kann Ermüdungserscheinungen vermindern. Er ist beliebig zuzuschneiden und leicht zu reinigen

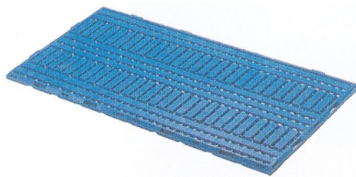
- Material: Hochdruck- Polyethylen
- Temperatur beständig von -30° bis 90°C
- Format: 1200 x 600 x 25 mm
- Gewicht 4 kg
- Belastbar bis 400 kg/dm<sup>2</sup> = 28 t/Element
- Sicherheit durch geriffelte Trittlfläche
- Lieferbare Farben: kupferbraun, moosgrün, azurblau

**floor gratings – put down security at the workplace**

Our renowned floor grating get there set in, where working in the standing are to make. Better working conditions through protection against sordidness, iciness and wetness. Position and footstep fastness get ensured through the antisliding profiled surface. His use at the workplace can fatigue reduce.

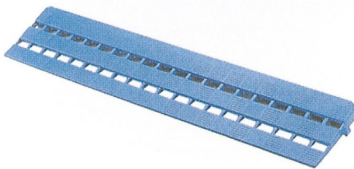
Any to cut and easy to clean

- material: High pressure polyethylene
- temperature resisten of -30 ° until 90 °C
- format: 1200 x 600 x 25 mm
- weight 4 kg
- max. load 400 kg/dm<sup>2</sup> = 28 t/element
- security through profiled standing area
- deliverable colours: copper brown, moss green, azur blue



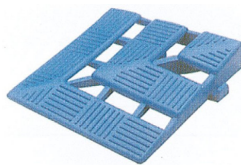
**System-Bodenrost : loor grating**

Farbe Colour	Bestell-Nr.: Order nr.:	price/pice
Moosgrün Mossgreen	14.01.001.4	
Kupferbraun Copper brown	14.01.001.6	
Azurblau azurblue	14.01.001.8	



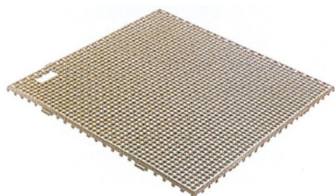
**Auffahrkeil 8 rive up wedge**

Farbe Colour	Bestell-Nr.: Order nr.:	price/pice
Moosgrün Mossgreen	14.01.003.4	
Kupferbraun Copper brown	14.01.003.6	
Azurblau azurblue	14.01.003.8	



**Eckstück 7 orner pice**

Farbe Colour	Bestell-Nr.: Order nr.:	price/pice
Moosgrün Mossgreen	14.01.004.4	
Kupferbraun Copper brown	14.01.004.6	
Azurblau azurblue	14.01.004.8	



**Leichtbodenrost**

Leichtbodenrost für Dusch- und Sanitärräume

Format: 600 x 600 x 15 mm

Verpackungseinheit / Packaging unit: 10 Stück/pice

**@gth floor grating**  
**for shower and sanitary rooms**

Farbe Colour	Bestell-Nr.: Order nr.:	price/pice
mokka Mocha	14.01.002.6	