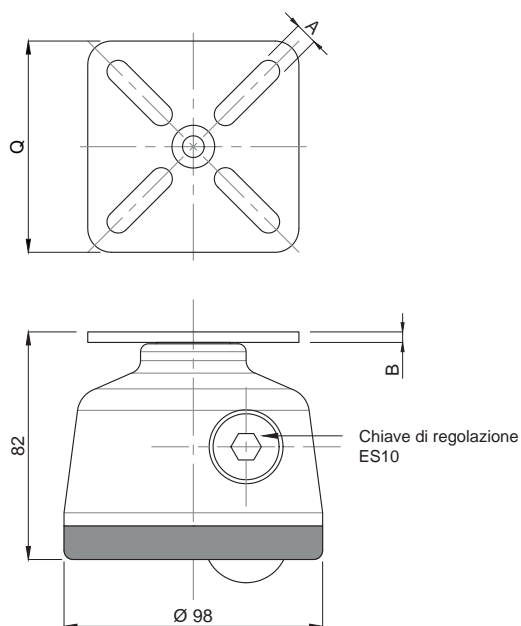


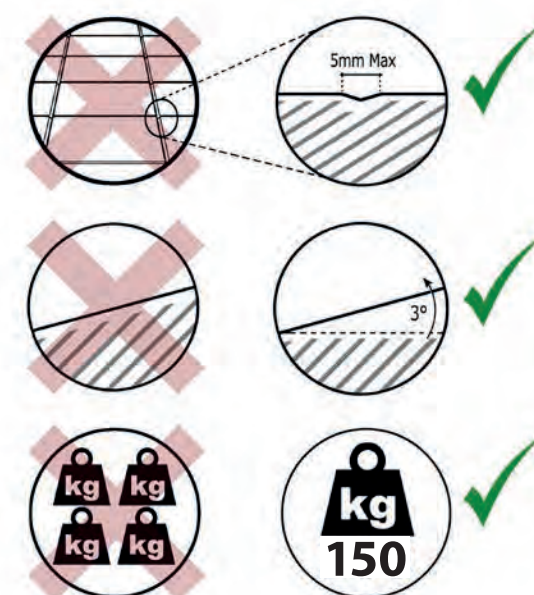
CODICE	DESCRIZIONE	DIMENSIONI PRINCIPALI			CARICO STATICO NEWTON
		CH	F	B	
01FR2	PIEDE RUOTA M16x50 ANTIVIBRANTE	24	M16	50	1500
02FR2	PIEDE RUOTA M16x100 ANTIVIBRANTE	24	M16	100	1500
03FR2	PIEDE RUOTA M20x75 ANTIVIBRANTE	24	M20	75	1500
04FR2	PIEDE RUOTA M20x125 ANTIVIBRANTE	24	M20	125	1500
05FR2	PIEDE RUOTA M24x75 ANTIVIBRANTE	24	M24	75	1500
06FR2	PIEDE RUOTA M24x125 ANTIVIBRANTE	24	M24	125	1500

Su richiesta disponibile con stelo Acciaio Inox AISI 304  
Available with stainless steel stem AISI 304 (1.4301)



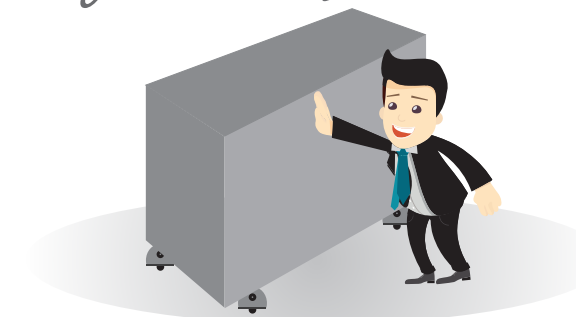
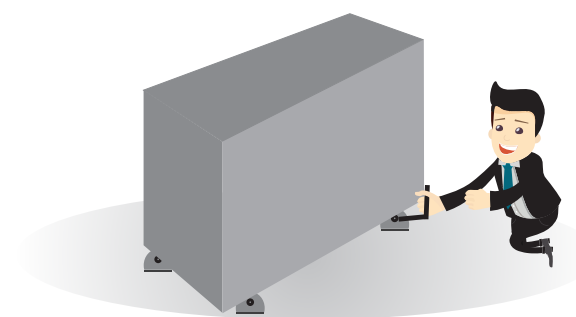
CODICE - CODE	DESCRIZIONE - description	DIMENSIONI PRINCIPALI MAIN DIMENSIONS		
		A	Q	B
020.PF80x80	PIEDE RUOTA CON PIASTRA DI FISSAGGIO	8,5	80x80	4

ATTENZIONE  WARNING



*facile e veloce*

*easy and fast*



Vantaggi:

- Flessibilità
- Velocità di azione
- Risparmio di tempo
- Riduzione della forza lavoro per l'installazione del macchinario
- Estetica gradevole

Pros:

- Flexibility
- Speed of action
- Time saving
- Less manpower to move the structure around
- Attractive design



**Räder aus Polyamid 6 mit Gleitlager**

- bruchsicher bei hoher Belastung

**Serien FSR50-600**

- Gehäuse aus pulverbeschichtetem Aluminium
- Befestigungselemente aus C45
- Feststellfuß aus Aluminium/Gummi

**Serien FSR 800-1.300**

- Gehäuse aus Guss
- Feststellfuß aus Stahl/Kunststoff

**Serien FSR RF**

- nicht höhenverstellbar
- mit Radfeststeller

**Räder aus Polyamid 6 mit Gleitlager**

- Rückenloch (Innengewinde)

**Serien FSR50-600**

- Gehäuse aus pulverbeschichtetem Aluminium
- Befestigungselemente aus C45
- Feststellfuß aus Aluminium/Gummi

**Serien FSR 800-1.300**

- Gehäuse aus Guss
- Feststellfuß aus Stahl/Kunststoff

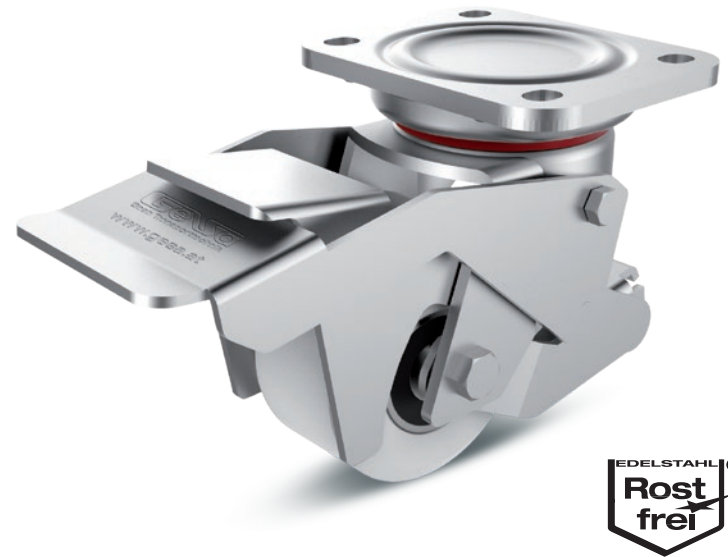


Feststellrollen			Bauhöhe rollend mm	Bauhöhe ausgefahren mm	Ausladung Lenkrolle mm	Platten-größe mm	Lochab-stand mm	Loch-ø mm	Tragfähig-keit kg
	Rad-ø mm	Radbreite mm							
FSR-300-3 ID: 0016579	50	22	83	95	60	73 x 73	58 x 58	6,5	170
FSR-600-3 ID: 0016581	63	29	102	117	83,5	90 x 90	70 x 70	9	340
FSR-RF-600-3 ID: 0029635	60	55	90	-	25	90 x 90	70 x 70	9,5	540
FSR-RF-800-3 ID: 0029636	75	55	108	-	25	90 x 90	70 x 70	9,5	670
FSR-1.000-3 ID: 0016574	72	31	120	138	90	95 x 95	70 x 70	11	540
FSR-RF-1.000-3 ID: 0029637	75	55	110	160	65,5	95 x 95	70 x 70	9,5	670
FSR-1.300-3 ID: 0016576	72	31	121	139	89,5	95 x 95	70 x 70	11	670
FSR-1.800-3 ID: 0016577	92	54	130	155	115	100 x 100	70 x 70	13	1.000

Feststellrollen			Bauhöhe rollend mm	Bauhöhe ausgefahren mm	Ausladung Lenkrolle mm	Rückenloch-ø mm	Tragfähigkeit kg
	Rad-ø mm	Radbreite mm					
FSR-050-1 ID: 0016572	42	18	71	81	50	IGM 8 x 12	35
FSR-300-1 ID: 0016578	50	25	83	95	60	IGM 12 x 15	170
FSR-600-1 ID: 0016580	63	33	102	117	83,5	IGM 12 x 15	340
FSR-1.000-1 ID: 0016573	72	34	120	138	90	IGM 16 x 16	540
FSR-1.300-1 ID: 0016575	72	34	121	139	89,5	IGM 16 x 16	670



-RF (mit Gewindestange)



**Heberolle Polyamid**

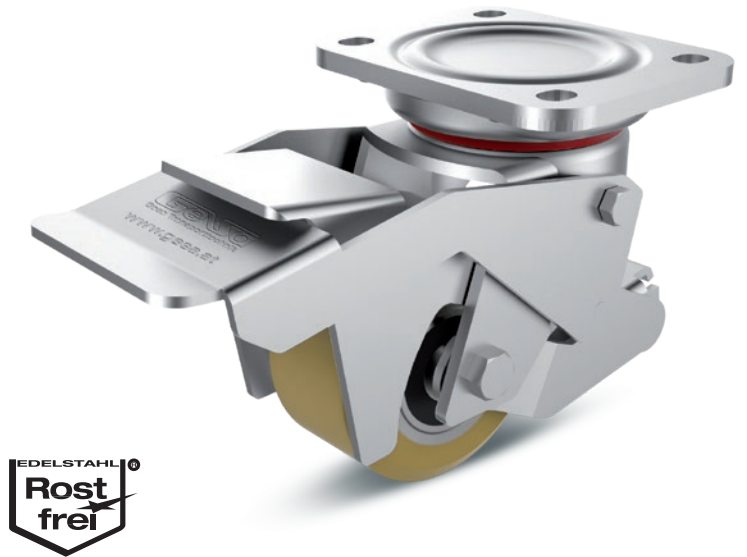
- Hebelenkrolle mit integriertem, nivellierbarem Maschinenfuss
- Stahlblechgehäuse verzinkt, oder Edelstahlgehäuse (-VA)
- zweifacher gehärteter Kugelkranz mit Abdichtung und Schmiernippel

**Räder PAH**

- Radkörper aus Polyamid 6 mit Kugellager



Heberollen	Rad-ø mm	Radbreite mm	Bauhöhe rollend mm	Bauhöhe stehend mm	Ausladung Lenkrolle mm	Platten-größe mm	Lochab-stand mm	Loch-ø mm	Tragfähig-keit kg
HR-IG-PAH-075-K-3 ID: 0047045	75	40	115	123	40	105 x 85	80 x 60	9	300
HR-IG-PAH-075-K-3-VA ID: 0048160	75	40	115	123	40	105 x 85	80 x 60	9	300



**Heberolle Polyurethan**

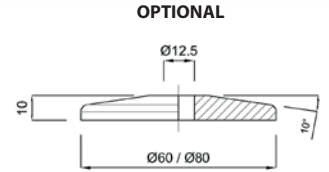
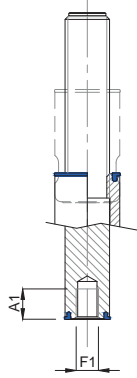
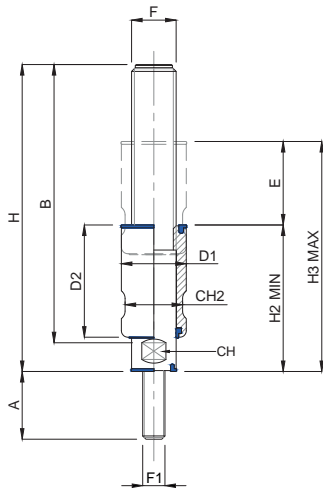
- Hebelenkrolle mit integriertem, nivellierbarem Maschinenfuss
- Stahlblechgehäuse verzinkt, oder Edelstahlgehäuse (-VA)
- zweifacher gehärteter Kugelkranz mit Abdichtung und Schmiernippel

**Räder PUZA**

- Radkörper aus Aluminium-Druckguss mit Kugellager
- Lauffläche aus Polyurethan, gelb, aufgegossen, ca. 92° Shore A



Heberollen	Rad-ø mm	Radbreite mm	Bauhöhe rollend mm	Bauhöhe stehend mm	Ausladung Lenkrolle mm	Platten-größe mm	Lochab-stand mm	Loch-ø mm	Tragfähig-keit kg
HR-IG-PUZA-075-K-3 ID: 0047197	75	40	115	123	40	105 x 85	80 x 60	9	300
HR-IG-PUZA-075-K-3-VA ID: 0047046	75	40	115	123	40	105 x 85	80 x 60	9	300



**OPTIONAL**  
**RONDSUPD60:**  
Rondella Igienica Inox Per Attacco  
Supporto Ruota ø 60  
St. Steel Hygienic Washer For Wheel ø 60

**RONDSUPD80:**  
Rondella Igienica Inox Per Attacco  
Supporto Ruota ø 80  
St. Steel Hygienic Washer For Wheel ø 80

CODICE - CODE		E REGULATION STROKE	DIMENSIONI PRINCIPALI - MAIN DIMENSIONS												
ATTACCO MASCHIO MALE VERSION	ATTACCO FEMMINA FEMALE VERSION		F	A	B	CH	F1	A1	D1	D2	CH2	H2	H3	H	
SUP16150M/TC	SUP16150F/TC	45	M16	37	150	20	M12	15	24	60	20	85	130	169	
SUP16200M/TC	SUP16200F/TC	70	M16	37	200	20	M12	15	24	85	20	110	180	219	
SUP20150M/TC	SUP20150F/TC	45	M20	37	150	20	M12	15	30	60	26	85	130	169	
SUP20200M/TC	SUP20200F/TC	70	M20	37	200	20	M12	15	30	85	26	110	180	219	
SUP24150M/TC	SUP24150F/TC	45	M24	37	150	20	M12	15	35	60	30	85	130	169	
SUP24200M/TC	SUP24200F/TC	70	M24	37	200	20	M12	15	35	85	30	110	180	219	

Materiali:

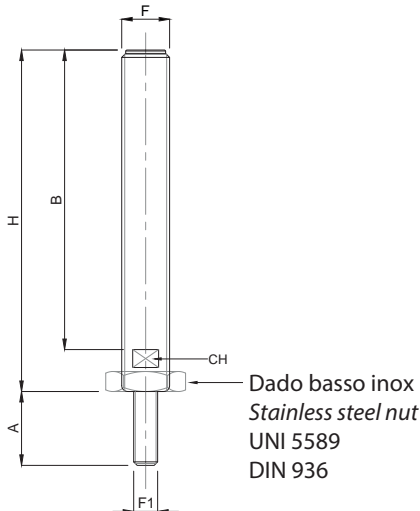
- Stelo Acciaio Inox AISI304
- Guarnizioni Silicone Blu / Su richiesta guarnizioni FDA NBR nero

**Attenzione: Ruota non fornita**

Materials:

- AISI304 Stainless Steel stem
- Blue Silicone Gasket / On request Black FDA NBR gasket

**Attention: Wheel to be order separately**



CODICE - CODE	DIMENSIONI PRINCIPALI - MAIN DIMENSIONS					
	F	A	B	CH	F1	H
SUP16150M/BF	M16	37	150	13	M12	171
SUP16200M/BF	M16	37	200	13	M12	221
SUP20150M/BF	M20	37	150	17	M12	172
SUP20200M/BF	M20	37	200	17	M12	222
SUP24150M/BF	M24	37	150	20	M12	172
SUP24200M/BF	M24	37	200	20	M12	222

Materials

- AISI304 Stainless Steel stem
- On request Steel

**Attention: Wheel to be order separately**