

CONTROL AND STANDARD ELEMENTS
BEDIEN- UND NORMELEMENTE

METALIKA KACIN

Slovenija

+386 41 694 339

info@metalika-kacin.com

Hrvatska

+385 51 213 060

hrvatska@metalika-kacin.com

Srbija

+381 11 25 21 756

srbija@metalika-kacin.com

CONTACT PERSONS

ANSPRECHPARTNER

Ihre Ansprechpartner für Vertrieb und Beratung

Haben Sie Fragen zu unseren Produkten oder wünschen eine persönliche Beratung? Bitte kontaktieren Sie uns:



TIMO STREMMEL

Vertriebsleitung / Sales Director

T: +49 2753 5950-31

M: +49 151 15579881

E: T.Stremmel@baecker.eu

Your contact persons for sales and consulting

Do you have any questions about our products or would you like personal advice? Please contact us:



LUKAS SELZER

Prokurist / Management Assistant

T: +49 2753 5950-35

M: +49 151 23133256

E: L.Selzer@baecker.eu

Wir freuen uns auf Ihre Anfragen und unterstützen Sie gerne bei der Auswahl der passenden Produkte für Ihre Anforderungen.

We look forward to receiving your inquiries and will be happy to assist you in selecting the right products for your requirements.

TABLE OF CONTENTS

INHALTSVERZEICHNIS

Das Unternehmen	4
The company ..	
Unser Produktsortiment.....	6
Our product range	
Kunststoffspritzgussfertigung.....	8
Plastic injection moulding production	
Standardprodukte	10
Standard products	
PlacoGrip® - Bedienelemente.....	10
PlacoGrip® - Control Elements	
PlacoTec® - Norm- und Schutzelemente.....	28
PlacoTec® - Standard and Protective Elements	
Sonderanfertigungen PlacoEngineering	36
Custom-made products PlacoEngineering	
3D CAD-Daten Service	38
3D CAD data service	
Lager und Logistik	39
Warehouse and Logistic	
Werkstofftechnische Informationen	40
Technical Informations about materials	



THE COMPANY **DAS UNTERNEHMEN**

BÄCKER: Kreativ und effizient

Vertrauen Sie Ihr Projekt den Spezialisten von BÄCKER an. Seit über 45 Jahren sind wir Hersteller von Bedienelementen, Normelementen und Schutzelementen aus Kunststoff und Kunststoff/ Metall kombiniert.

Kompetenz für jede Branche

Diesem Vorteil verleihen wir mit unserer Vielfalt Ausdruck und fertigen für führende Industrieunternehmen aus verschiedensten Branchen:

- › Elektrotechnik
- › Elektronik
- › Medizintechnik
- › Maschinen- und Anlagenbau
- › Automobilindustrie
- › Chemische Industrie
- › Freizeit- und Sportgeräteindustrie
- › Sanitärindustrie und Reha-technik

BÄCKER: Creative and efficient


Trust your project to the BÄCKER specialists. Since over 45 years we are manufacturer of control elements, standard elements and protective elements made of plastic and plastic/metal combined.

Competence for every branch of industry

We express this competence with the variety of our work and manufacture for leading industrial companies from the most diverse areas of activity:

- › electrical engineering
- › electronics
- › medical technology
- › mechanical engineering and plant construction
- › automobile engineering
- › the chemical industry
- › the leisure and sport equipment sector
- › sanitary equipment and rehabilitation technology





BÄCKER®

„Schnelle Rüstvorgänge, Flexibilität, Teamgeist und Leistungsbereitschaft sind die Voraussetzungen für einen prozesssicheren und wirtschaftlichen Ablauf.“

„Fast set-up processes, flexibility, team spirit and motivation are the prerequisites for reliable and economical operations.“

Ulrich Böttger, BÄCKER GmbH & Co. KG

THE MANUFACTURER FOR CONTROL AND
STANDARD ELEMENTS

DER HERSTELLER FÜR BEDIEN- UND NORMELEMENTE

Unser umfangreiches Sortiment an Standardprodukten der beiden Serien PlacoGrip® und PlacoTec® umfasst Klemmhebel, Rastbolzen, Griffe, Schrauben, Muttern, Schutzkappen und viele weitere Produkte.

Wählen Sie aus einem Produktspektrum von über 5.000 Artikeln mit insgesamt 23.000 verschiedenen Varianten und Abmessungen. Alle Artikel sind sofort oder kurzfristig lieferbar. Setzen Sie auf das Know-how, die Zuverlässigkeit und Kreativität unserer qualifizierten Mitarbeiter.

Ergänzend zu unserem umfangreichen Standardprogramm erarbeiten wir flexible und maßgeschneiderte Individuallösungen. Unser Kompetenzteam steht Ihnen in jeder Projektphase, von der Planung bis zur Serienfertigung, mit viel Erfahrung und Know-how zur Seite.

Our wide range of standard products of the both PlacoGrip® and PlacoTec® series comprises clamping levers, indexing bolts, handles, screws, nuts, protective caps and many more items.

Choose from a product range of more than 5,000 articles with some 23,000 different variations and dimensions. All articles are available for immediate delivery or at short notice. Go for the know-how, reliability and creativity of our qualified staff.

To support our comprehensive standard program, we offer flexible and customized individual solutions. With their wealth of experience and know-how, our competent team is at your disposal in every phase of your project from planning to series production.

OUR PRODUCTION

UNSERE PRODUKTION

Spritzgusstechnologie

Wir sind Ihr erfahrener und kompetenter Partner für anspruchsvolle Spritzgussteile aus Hochleistungspolymeren und technischen Thermoplasten. Hybridlösungen aus Kunststoff und Metall sowie die Herstellung von Artikeln mit Innen- und Außengewinde verlangen absolute Präzision und Know-how, welches Ihnen unser qualifiziertes Personal und ein hochmoderner Maschinenpark garantieren können.

Bei BÄCKER ist Kompetenz gepaart mit besten Produktionsbedingungen: Wir fertigen auf modernsten ARBURG Spritzgussmaschinen teilweise mit vollautomatisierter Artikelentnahme und direkter Verpackung an der Maschine.

Injection molding technology

We have the experience and professional expertise to make advanced injection moulded parts with high-performance polymers and engineering thermoplastics. Hybrid solutions combining plastic and metal and also the manufacture of articles with internal and external thread demand absolute precision and know-how at the levels guaranteed by our skilled workforce and state-of-the-art machinery.

At BÄCKER, expertise is paired with the best production conditions: We manufacture on state-of-the-art ARBURG injection molding machines, in some cases with fully automated article removal and direct packaging on the machine.

KUNSTSTOFFE | PLASTICS

PA6, PA6 GF, PA6.6, PA6.6 GF, LD-PE, HD-PE, PP, PS, ABS, PC, POM, PPA, PEEK, PVDF, TPE, PVC, NBR, EPDM



Produktion | Production floor

PRECISION IN FIGURES

PRÄZISION IN ZAHLEN

Maschinen & Kapazitäten

- › 24 leistungsstarke Spritzgussmaschinen
- › **Schließkraft:** 250 - 3.500 kN
- › **Teilegewicht:** 0,04 g - 800 g

Produktionsleistung

- › **Jährliche Produktion:** 360.000.000 Teile
- › **Tägliche Produktion:** 1.400.000 Teile
- › **Materialeinsatz:** 505 Tonnen pro Jahr

Globale Präsenz

- › **Export in 52 Länder** weltweit

Mit modernster Fertigungstechnologie, nachhaltigem Ressourceneinsatz und höchster Präzision sichern wir eine gleichbleibend hohe Qualität – Tag für Tag, weltweit.

Machines & capacities

- › 24 powerful moulding machines
- › **Clamping force:** 250 - 3,500 kN
- › **Part weight:** 0.04 - 800 g

Production output

- › **Annual production:** 360,000,000 parts
- › **Daily production:** 1,400,000 parts
- › **Use of materials:** 505 tons per year

Globale presence

- › **Exports in 52 countries** worldwide

With state-of-the-art production technology, sustainable use of resources and maximum precision, we ensure consistently high quality - day after day, worldwide.



PLACOGRIP® FOR A FIRM GRIP ON EVERYTHING

MIT PLACOGRIP® ALLES IM GRIFF

Unsere PlacoGrip® - Bedienelemente sind die zentralen Komponenten in der Bedienung und Steuerung von Maschinen und Anlagen. Sie werden dort eingesetzt wo eine präzise und zuverlässige Handhabung erforderlich ist.

Vielfältiges Sortiment

Klemmhebel, Rastbolzen, Handräder, Griffe und Knöpfe, Stellfüße, Scharniere, Gummi-Metall-Puffer, Federnde Druckstücke

Ergonomisches Design

Ergonomische Formen und angenehme Materialien sorgen für eine intuitive und komfortable Handhabung.

Hohe Qualität

Gefertigt aus hochwertigen Materialien wie Kunststoff, Metall und Edelstahl sind unsere Bedienelemente robust und widerstandsfähig gegenüber Verschleiß, Korrosion und den anspruchsvollen Bedingungen in industriellen Umgebungen.

Our PlacoGrip® - operating elements are the central components in the operation and control of machines and systems. They are used wherever precise and reliable handling is required.

Versatile range

Clamping levers, indexing plungers, handwheels, handles and knobs, levelling feet, hinges, rubber metal buffer, ball and spring index plungers

Ergonomic design

Ergonomic shapes and pleasant materials ensure intuitive and comfortable handling.

High quality

Made from high-quality materials such as plastic, metal and stainless steel, our operating elements are robust and resistant to wear, corrosion and the demanding conditions of industrial environments.



BK38.0301.

Klemmhebelmuttern, verstellbar mit Druckknopf aus Kunststoff, Gewinde Messing
Adjustable Clamping Lever Nuts, with plastic push-button, slim design, thread brass



BK38.0233.INOX

Zinkdruckguss-Klemmhebelschrauben glanzverchromt, verstellbar
Zinc Die-Cast Clamping Lever Screws chromium-plated, adjustable



BK38.0302. | BK38.0302.INOX

Klemmhebelschrauben, verstellbar mit Druckknopf aus Kunststoff
Adjustable Clamping Lever Screws, with plastic push-button



BK38.0007.

Sicherheits-Klemmhebelmuttern, verstellbar
Safety Clamping Lever Nuts, adjustable



BK38.0303. | BK38.0303.INOX

Klemmhebelmuttern, verstellbar, verstärkte Ausführung
Adjustable Clamping Lever Nuts, reinforced version



BK38.0008.

Sicherheits-Klemmhebelschrauben, verstellbar
Safety Clamping Lever Screws, adjustable



BK38.0304. | BK38.0304.INOX

Klemmhebelschrauben, verstellbar, verstärkte Ausführung
Adjustable Clamping Lever Screws, reinforced version



BK38.0350. | BK38.0351.

Exzentrerspanner aus Aluminium mit Gewindebolzen
Aluminium Excentric Tension Lever with threaded stud



BK38.0305. | BK38.0305.INOX

Zinkdruckguss – Klemmhebelmuttern, verstellbar
Zinc Die-Cast Clamping Lever Nuts, adjustable



BK29.0032. | BK29.0033.INOX

Rastbolzen, Ausführung Stahl oder Edelstahl
Indexing Plungers, steel or stainless steel quality



BK38.0306. | BK38.0306.INOX

Zinkdruckguss – Klemmhebelschrauben, verstellbar
Zinc Die-Cast Clamping Lever Screws, adjustable



BK29.0034. | BK29.0035.INOX

Rastbolzen mit Arretierung, Ausführung Stahl oder Edelstahl
Indexing Plungers with Stop, steel or stainless steel quality



BK38.0232.INOX

Zinkdruckguss-Klemmhebelmuttern glanzverchromt, verstellbar
Zinc Die-Cast Clamping Lever Nuts chromium-plated, adjustable



BK29.0041. | BK29.0042.INOX

Rastbolzen, Feingewinde, ohne Sechskant, Ausführung Stahl oder Edelstahl
Indexing Plungers, fine-pitch thread, without hexagon, steel or stainless steel quality



BK29.0001. | BK29.0002.INOX

Rastbolzen, Feingewinde, Ausführung Stahl oder Edelstahl

Indexing Plungers, fine-pitch thread, steel or stainless steel quality



BK38.0032. | BK38.0033.

Rastbolzen mit Anschraubplatte, mit oder ohne Arretierung

Indexing Plungers with fixing plate, with or without Stop



BK29.0003. | BK29.0004.INOX

Rastbolzen mit Arretierung, Feingewinde, Ausführung Stahl oder Edelstahl

Indexing Plungers with Stop, fine-pitch thread, steel or stainless steel quality



BK38.0027. | BK38.0028.INOX

Rastbolzen mit Hebel, Ausführung Stahl oder Edelstahl

Cam Action Plungers with Lever, steel or stainless steel quality



BK29.0050.INOX

Edelstahl-Rastbolzen mit Feingewinde
Stainless Steel-Indexing Plungers with fine-pitch thread



BK36.0017.

Rast- und Klemmgriff
Indexing and Clamping Handle



BK29.0051.INOX

Edelstahl-Rastbolzen mit Feingewinde und Arretierung
Stainless Steel-Indexing Plungers with fine-pitch thread and stop



BK38.0029. | BK38.0029.INOX

Rastbolzen mit Zugring, Ausführung Stahl oder Edelstahl
Indexing Plungers with Lift Ring, steel or stainless steel quality



BK29.0039. | BK29.0040.INOX

Rastbolzen mit T-Griff, Feingewinde, Ausführung Stahl oder Edelstahl
Indexing Plungers with T-Handle, fine-pitch thread, steel or stainless steel quality



BK38.0189.

Rastbolzen mit Zugring, Ausführung Raststift und Zugring aus Edelstahl
Stainless Steel Indexing Plungers with Lift Ring



**BK29.0037. | BK29.0037.INOX
BK29.0038. | BK29.0038.INOX**

Rastbolzen kompakt, kleine Bauhöhe, mit oder ohne Arretierung, Ausführung Stahl oder Edelstahl
Indexing Plungers compact, small installation height, with or without stop, steel or stainless steel quality



BK36.0033.

Zugschnäpper aus Stahl mit schwarzem Kunststoffknopf
Spring-Loaded Catch made from steel with black thermoplastic knob



BK29.0047. | BK29.0048.

Mini-Rastbolzen mit oder ohne Arretierung
Mini-Indexing Plungers with or without Stop



BK36.0032.

Zugschnäpper mit Arretierung aus Stahl mit schwarzem Kunststoffknopf
Spring-Loaded Catch with Stop made from steel with black thermoplastic knob



BK36.0028. | BK36.0029.INOX

Zugschnäpper, Ausführung Stahl oder Edelstahl
Spring-Loaded Catch, steel or stainless steel quality



BK40.0012. | BK40.0012.INOX

Federnde Druckstücke mit Bund und Kugel, Antrieb Schlitz
Ball and Spring Plungers with Collar, slot gear



BK36.0030. | BK36.0031.INOX

Zugschnäpper mit Arretierung, Ausführung Stahl oder Edelstahl
Spring-Loaded Catch with Stop, steel or stainless steel quality



BK40.0013.INOX

Federnde Druckstücke mit Kugel, glatte Ausführung aus Edelstahl zum Einpressen
Ball and Spring Plungers with ball of stainless steel, smooth version, press on type



BK29.0021. | BK29.0022.INOX

Kontermuttern DIN 439 für Rastbolzen und Klemmgriffe, Ausführung Stahl oder Edelstahl
Lock Nuts DIN 439 for Indexing Plungers and Blocking Handles, steel or stainless steel quality



BK40.0015. | BK40.0016.

Federnde Druckstücke mit Hülse aus Kunststoff und Kugel aus Kunststoff oder Edelstahl
Ball and Spring Plungers with plastic ball and sleeve of plastic or stainless steel



BK38.0030. | BK38.0031.INOX
BK40.0002. | BK40.0002.INOX

Federnde Druckstücke mit Kugel, Antrieb Schlitz, mit Standard-Federkraft oder verstärkter Federkraft
Ball and Spring Plungers with Ball, slot gear, with standard spring force or reinforced spring force



BK36.0010.

Sterngriffmuttern ähnl. DIN 6336
Star Knob Nuts similar to DIN 6336



BK38.0307. | BK38.0308.INOX
BK40.0004. | BK40.0004.INOX

Federnde Druckstücke mit Kugel, Antrieb Innensechskant mit Standard-Federkraft oder verstärkter Federkraft
Ball and Spring Plungers with Ball, slot gear, with standard spring force or reinforced spring force



BK36.0022.

Sterngriffmuttern ähnl. DIN 6336 mit Durchgangsgewinde
Star Knob Nuts similar to DIN 6336 with through thread



BK40.0009. | BK40.0009.INOX

Federnde Druckstücke mit Bolzen, Antrieb Innensechskant
Ball and Spring Plungers with Pin, hexagon socket gear



BK36.0011. | BK36.0011.INOX

Sterngriffschrauben ähnl. DIN 6336
Star Knob Screws similar to DIN 6336



BK40.0010. | BK40.0010.INOX

Federnde Druckstücke mit Bolzen, mit verstärkter Federkraft, Antrieb Innensechskant
Ball and Spring Plungers with Pin, with reinforced spring load, hexagon socket gear



BK36.0018.

Soft Touch Sterngriffmuttern ähnl. DIN 6336
Soft Touch Star Knob Nuts similar to DIN 6336



BK36.0016.

Soft Touch Sterngriffschrauben ähnl. DIN 6336
Soft Touch Star Knob Screws similar to DIN 6336



BK38.0048.

Massive Sterngriffmuttern
Solid Star Knob Nuts



BK36.0020.

Sterngriffschrauben ähnl. DIN 6336 mit Kunststoffdruckzapfen
Star Knob Screws similar to DIN 6336 with plastic pressure pin



BK38.0049.

Massive Sterngriffmuttern mit Durchgangsgewinde
Solid Star Knob Nuts with through thread



BK36.0012.

Sterngriffmuttern ähnl. DIN 6336 mit vorstehender Stahlbuchse
Star Knob Nuts similar to DIN 6336 with protruding steel bush



BK38.0051.

Massive Sterngriffschrauben
Solid Star Knob Screws



BK36.0013.

Sterngriffschrauben ähnl. DIN 6336 mit vorstehender Stahlbuchse
Star Knob Screws similar to DIN 6336 with protruding steel bush



BK38.0109.

Sterngriffmuttern
Star Knob Nuts



BK37.0004.

Sterngriffmuttern aus Duroplast ähnl. DIN 6336
Star Knob Nuts made from phenolic similar to DIN 6336



BK38.0110.

Sterngriffmuttern mit Durchgangsgewinde
Star Knob Nuts with through thread



BK37.0005.

Sterngriffschrauben aus Duroplast ähnl. DIN 6336
Star Knob Screws made from phenolic similar to DIN 6336



BK38.0111.

Sterngriffschrauben
Star Knob Screws



BK36.0009.

Schnellspannsterngriffe ähnl. DIN 6336
Quick Clamping Star Knobs similar to DIN 6336



BK38.0065.

Sicherheits-Sterngriffschrauben
Safety Star Knobs with male thread



BK38.0064.

Sicherheits-Sterngriffmuttern
Safety Star Knobs with female thread



BK8.0001. | BK8.0002.

Sterngriffe mit montierter Mutter
Star Knobs with mounted nut



BK7.0027. | BK7.0038.

Sterngriffe mit umspritzter Mutter
Star Knobs with insert moulded nut



BK8.0003. | BK8.0004.

Sterngriffe mit montierter Schraube
Star Knobs with mounted screw



BK7.0026. | BK7.0037.

Sterngriffe mit umspritzter Mutter,
Durchgangsgewinde
Star Knobs with insert moulded nut,
through thread



BK38.0052.

Sterngriffmuttern
Star Knob Nuts



BK7.0028. | BK7.0039.

Sterngriffe mit umspritzter Schraube
Star Knobs with insert moulded screw



BK38.0053.

Sterngriffmuttern mit Durchgangsgewinde
Star Knob Nuts with through thread



BK38.0012.

Soft Touch Sterngriffmuttern
Soft Touch Star Knob Nuts



BK38.0055.

Sterngriffschrauben
Star Knob Screws



BK38.0014.

Soft Touch Sterngriffmuttern mit
Durchgangsgewinde
Soft Touch Star Knob Nuts with through
thread



BK38.0056.

Sterngriffmuttern mit langem Schaft und
Durchgangsgewinde
Star Knob Nuts with long shank and
through thread



BK38.0013.

Soft Touch Sterngriffschrauben
Soft Touch Star Knob Screws



BK36.0150.

Sterngriffmuttern, flach, mit
Durchgangsgewinde
Star Knob Nuts, flat, with through thread



BK7.0029.

Schlossgriffmutter mit kurzem Schaft
Handles with Lock with female thread and short shank



BK8.0017.

Kreuzgriffe mit montierter Mutter
Cross Knobs with mounted nut



BK7.0030.

Schlossgriffschrauben mit kurzem Schaft
Handles with Lock with male thread and short shank



BK8.0016.

Kreuzgriffe mit montierter Mutter, Durchgangsgewinde
Cross Knobs with mounted nut, through thread



BK38.0044.

Kreuzgriffmutter mit Sacklochgewinde
Cross Knob Nuts with short dead-end thread



BK8.0018.

Kreuzgriffe mit montierter Schraube
Cross Knobs with mounted screw



BK38.0045.

Kreuzgriffmutter mit Durchgangsgewinde
Cross Knob Nuts with through thread



BK37.0006.

Kreuzgriffmutter aus Duroplast ähnl. DIN 6335
Cross Knob Nuts made from phenolic similar to DIN 6335



BK38.0047.

Kreuzgriffschrauben
Cross Knob Screws



BK37.0008.

Kreuzgriffschrauben aus Duroplast ähnl. DIN 6335
Cross Knob Screws made from phenolic similar to DIN 6335



BK36.0014.

Kreuzgriffmutter ähnl. DIN 6335
Cross Knob Nuts similar to DIN 6335



BK38.0069.

Dreisterngriffmutter
Three-Star Knob Nuts



BK36.0015.

Kreuzgriffschrauben ähnl. DIN 6335
Cross Knob Screws similar to DIN 6335



BK38.0071.

Dreisterngriffmutter mit Durchgangsgewinde
Three-Star Knob Nuts with through thread



BK38.0074.

Dreisterngriffschrauben
Three-Star Knob Screws



BK7.0005.

Rändelmuttern, niedrige Form
Knurled Nuts, low type



BK8.0014.

Dreisterngriffe mit montierter Mutter
Three-Star Knobs with mounted nut



BK7.0006.

Rändelschrauben, niedrige Form
Knurled Screws, low type



BK8.0015.

Dreisterngriffe mit montierter Schraube
Three-Star Knobs with mounted screw



BK7.0007.

Rändelmuttern mit Durchgangsgewinde
Knurled Nuts with through thread



BK38.0076.

Rändelmuttern
Knurled Nuts



BK7.0042.

Rändelmuttern mit feiner Rändelung
Knurled Nuts with fine knurling



BK38.0077.

Rändelmuttern mit Durchgangsgewinde
Knurled Nuts with through thread



BK7.0041.

Rändelschrauben mit feiner Rändelung
Knurled Screws with fine knurling



BK38.0078. | BK38.0078.INOX

Rändelschrauben
Knurled Screws



BK7.0004.

Rändelschrauben mit Schlitz (Münzschlitz)
Knurled Screws with Slot (Coin Slot)



BK6.0083.

Rändelschrauben
Knurled Screws



BK19.0100.

Rändelschrauben bzw. Höhenversteller
Knurled Screws resp. Levelling Feet



BK7.0018.

Sechskantmuttern mit Bund, hohe Form
Hexagonal Nuts with Collar, high type



BK38.0312.

Flügelmuttern
Wing Knob Nuts



BK7.0040.

Sechskantschrauben mit Bund, hohe Form
Hexagonal Screws with Collar, high type



BK38.0311.

Flügelmuttern mit Durchgangsgewinde
Wing Knob Nuts with through thread



BK7.0017.

Sechskantschrauben mit Bund, niedrige Form
Hexagonal Screws with Collar, low type



BK38.0313.

Flügelgeschrauben
Wing Knob Screws



BK38.0016.INOX

Flügelmuttern aus Edelstahl
poliert
Wing Knob Nuts of polished stainless
steel



BK8.0011.

Flügelgriffe mit montierter Mutter
Wing Knobs with mounted nut



BK38.0005.

Flügelmuttern
Wing Knob Nuts



BK8.0010.

Flügelgriffe mit montierter Mutter,
Durchgangsgewinde
Wing Knobs with mounted nut, through
thread



BK38.0006.

Flügelmuttern mit Durchgangsgewinde
Wing Knob Nuts with through thread



BK8.0012.

Flügelgriffe mit montierter Schraube
Wing Knobs with mounted screw



BK38.0004.

Flügelgeschrauben
Wing Knob Screws



BK38.0010.

Flügelmuttern
Wing Knob Nuts



BK38.0011.

Flügel-schrauben
Wing Knob Screws



BK8.0021.

Flügelgriffe mit montierter Mutter
Wing Knobs with mounted nut



BK38.0601.

Flügelmuttern mit Sacklochgewinde
Wing Knob Nuts with short dead-end thread



BK8.0008.

Flügelgriffe mit montierter Mutter,
Durchgangsgewinde
Wing Knobs with mounted nut, through thread



BK38.0602.

Flügel-schrauben
Wing Knob Screws



BK8.0020.

Flügelgriffe mit montierter Schraube
Wing Knobs with mounted screw



BK7.0009.

Flügelmuttern
Wing Knob Nuts



BK38.0092.

Kugelknöpfe aus Polyamid mit
Kunststoffgewinde, Form C
Ball Knobs made from polyamide with
plastic thread, type C



BK7.0010.

Flügel-schrauben
Wing Knob Screws



BK38.0093.

Kugelknöpfe aus Polyamid, selbstfixierend
Ball Knobs made from polyamide,
self-locking



BK7.0012.

Flügel-schrauben
Wing Knob Screws



BK38.0094.

Kugelknöpfe aus Polyamid mit
Metallgewinde, Form E
Ball Knobs made from polyamide with
metal thread, type E



BK7.0015.

Flügelmuttern mit Durchgangsgewinde
Wing Knob Nuts with through thread



BK37.0001.

Kugelknöpfe aus Duroplast DIN 319 mit
Sacklochgewinde, Form C
Phenolic Ball Knobs DIN 319 standard with
short dead-end thread, type C



BK37.0003.

Kugelknöpfe aus Duroplast DIN 319 selbstfixierend
Phenolic Ball Knobs DIN 319 standard, self-locking



BK38.0096.

Zylinderknöpfe mit Kunststoffgewinde
Cylindrical Knobs with plastic thread



BK37.0002.

Kugelknöpfe aus Duroplast DIN 319 mit Sacklochgewinde, Form E
Phenolic Ball Knobs DIN 319 standard with short dead-end thread, type E



BK38.0097.

Zylinderknöpfe, selbstfixierend
Cylindrical Knobs, self-locking



BK38.0103.

Pilzgriffe mit Metallgewinde
Mushroom Knobs with metal thread



BK38.0095.

Zylinderknöpfe mit Metallgewinde
Cylindrical Knobs with metal thread



BK38.0104.

Pilzgriffe mit Kunststoffgewinde
Mushroom Knobs with plastic thread



BK38.0098.

Zylinderknopfschrauben
Cylindrical Knob Screws



BK38.0105.

Pilzgriffschrauben
Mushroom Knob Screws



BK38.0099.

Schaltknöpfe poliert mit Kunststoffgewinde
Gear Handles polished with plastic thread



BK38.0117.

T-Griffmuttern
T-Handle Nuts



BK38.0138.

Zylindergriffe, selbstfixierend
Cylindrical Handles, self-locking



BK38.0120.

T-Griffschrauben
T-Handle Screws



BK38.0121.

Zylindergriffe mit Kunststoffgewinde
Cylindrical Handles with plastic thread



BK38.0125. | BK38.0125.INOX

Zylindergriffschrauben, drehbar, mit Kontermutter
 Revolving Cylindrical Handles with male screw and lock nut



BK38.0080.

Bügelgriffe mit Sacklochgewinde und Abdeckkappen
 Bridge Handles with short dead-end thread and covering caps



BK38.0126.

Zylindergriffschrauben, drehbar
 Revolving Cylindrical Handles with male screw



BK38.0081.

Bügelgriffe mit Durchgangsbohrung und Abdeckkappen
 Bridge Handles with through bore and covering caps



BK38.0127.

Zylindergriffschrauben, drehbar, Achsteil mit Innensechskant
 Revolving Cylindrical Handles, spindle with male thread and hexagon socket



BK11.0003.

Bügelgriffe mit Durchgangsbohrung, mit und ohne Abdeckkappen
 Bridge Handles with through bore, with and without covering caps



BK38.0124.

Zylindergriffschrauben, feststehend
 Cylindrical Handle Screws, fixed



BK38.0084.

Bügelgriffe mit Durchgangsbohrung für Zylinderkopfschraube DIN 912 und Sechskantschrauben DIN 933
 Bridge Handles with through bore for pan head screws DIN 912 and hexagonal screw DIN 933



BK38.0128.

Zylindergriffe, dreh- und 90° abklappbar
 Cylindrical Handles, turnable and 90° retractable



BK38.0085.

Bügelgriffe mit Sacklochgewinde aus Messing
 Bridge Handles with brass short dead-end thread



BK39.0003.

Zylindergriffe DIN 98 aus Stahl, glanzverchromt, drehbar
 Revolving Cylindrical Handles DIN 98 made from steel, chromium plated, turnable



BK38.0119.

Bügelgriffe mit Sacklochgewinde
 Bridge Handles with short dead-end thread



BK38.0134.

Zylindergriffstangen mit Gewinde
 Cylindrical Gear Handles with thread rod



BK38.0118.

Bügelgriffe mit Durchgangsbohrung
 Bridge Handles with through bore



BK38.0024.

Massive Bügelgriffe mit Sacklochgewinde
Solid Bridge Handles with short dead-end thread



BK38.0708.

Griffe aus massivem Aluminium mit Sacklochgewinde
Solid Aluminium Handles with short dead-end thread



BK38.2400.

Massive Bügelgriffe mit Durchgangsbohrung
Solid Bridge Handles with through bore



BK38.0709.

Griffe aus massivem Aluminium mit Durchgangsbohrung
Solid Aluminium Handles with through bore



BK11.0007. | BK11.0008.

Bügelgriffe / Maschinengriffe mit Alu-Rohr Durchmesser 20 mm und 30 mm
Bridge Handles / Machine Handles with aluminium tube 20 mm and 30 mm



BK38.1200. | BK38.1202.

Maschinenstellfüße mit Verstellspindel, beweglich
Machine Levelling Feet with adjustment spindle, movable



BK11.0009.

Bügelgriffe / Maschinengriffe, gebogen
Bridge Handles / Machine Handles, bended



BK38.1201. | BK38.1203.

Maschinenstellfüße mit Befestigungsbohrung, Verstellspindel beweglich
Machine Levelling Feet with fixing holes, adjustment spindle, movable



BK11.0010.

Endstücke für Rohrdurchmesser 20 mm oder 30 mm
End Caps for tube diameter 20 mm or 30 mm



BK38.1204. | BK38.1205.

Maschinenstellfüße mit Innengewinde, beweglich
Machine Levelling Feet with female thread, adjustable



BK38.0019.

Bügelgriffe aus Aluminium Druckguss mit Durchgangsbohrung, pulverbeschichtet
Bridge Handles made from die-cast aluminium with through bore, powder-coated



BK19.0107. | BK19.0108.INOX.

Stellfüße mit starrem Gewindebolzen, mit Sechskant und Kreuzschlitz im Tellerfuß
Levelling Feet with fixed threaded bolt, with hexagon and Philips drive



BK38.0020.

Bügelgriffe aus Aluminium Druckguss mit Sacklochgewinde, pulverbeschichtet
Bridge Handles made from die-cast aluminium with short dead-end thread, powder-coated



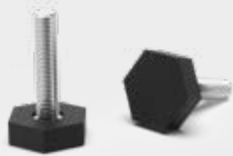
BK19.0001. | BK19.0021.

Stellfüße mit Gewindebolzen, beweglich, mit oder ohne Antrieb Innensechskant
Levelling Feet with threaded bolt, adjustable, with or without drive hexagon socket



BK19.0014.

Bodenausgleichsschrauben mit Sechskantfuß
Levelling Screws with hexagon base



BK38.0154.

Scharniere justierbar, mit Langloch
Hinges adjustable, with slotted hole



BK19.0100.

Justierschrauben mit Rändelkopf, Verstellspindel arretiert
Levelling Screws with knurled head, adjustment spindle fixed



BK38.0500. | BK38.0501.

Scharniere mit Durchgangsbohrung, aushängbar
Hinges with a through bore, and a hang-out possibility



BK38.0206.INOX

Justierstopfen mit Durchgangsgewinde für Vierkantrohr aus Edelstahl
Adjustment Plugs with through thread for square tubes made from stainless steel



BK38.0502.

Scharniere mit Durchgangsbohrung
Hinges with a through bore



BK38.0207.

Justierstopfen mit Durchgangsgewinde für Vierkantrohr aus Messing vernickelt
Adjustment Plugs with through thread for square tubes made of nickel-plated brass



BK38.0152.

Scharniere mit Sacklochgewinde aus Messing
Hinges with short dead-end thread made of brass



BK19.0019.

Gewindestopfen für Quadratrohr, mit eingelegerter Stahlmutter
Threaded Plugs for square tubes, with inlaid steel nut



BK38.0151. | BK38.0151.INOX

Scharniere mit Durchgangsbohrung
Hinges with a through bore



BK19.0097.

Gewindestopfen für Rechteckrohr mit eingelegerter Stahlmutter
Threaded Plugs for rectangular tubes with inlaid steel nut



BK38.0512.

Scharniere mit Durchgangsbohrung
Hinges with a through bore



BK19.0026.

Gewindestopfen für Rundrohr mit eingelegerter Stahlmutter
Threaded Plugs for round tube with steel inlaid nut



BK38.0229.

Handkurbeln mit feststehendem Griff und Passbuchse
Crank Handles with handle and short dead-end thread or hub



BK38.0230.

Handkurbeln mit umlegbarem Griff und Passbuchse
Crank Handles with retractable handle and short dead-end thread or hub



BK38.0002.

3-Speichen Handräder, DIN 950, aus Aluminium Druckguss, gestrahlt
3-Spokes Handwheels, DIN 950, of die-cast aluminium, blasted



BK38.0604.

Scheibenhandräder mit Passbuchse
Disc Handwheels with hub



BK45.0001.

Gummi-Metall-Puffer mit beidseitigem Gewindebolzen, **60 Shore A**, Typ A
Rubber Metal Buffer with double male cylindrical mounting, 60 Shore A, type A



BK38.0603.

Scheibenhandräder mit versenkbarem Griff
Disc Handwheels with retractable handle



BK45.0002.

Gummi-Metall-Puffer mit beidseitigem Gewindebolzen, **45 Shore A**, Typ A
Rubber Metal Buffer with double male cylindrical mounting, 45 Shore A, type A



BK38.0178.

2-Speichen Handräder mit Passbuchse
Handwheels with 2-pokes and hub



BK45.0003.INOX

Gummi-Metall-Puffer mit beidseitigem Gewindebolzen, **Edelstahl, 60 Shore A**, Typ A
Rubber Metal Buffer with double male cylindrical mounting, stainless steel, 60 Shore A, type A



BK38.0185.

2-Speichen Handräder mit umlegbarem Griff
Handwheels with 2-spokes and retractable handle



BK45.0004.

Gummi-Metall-Puffer mit Gewindebolzen und Innengewinde, **60 Shore A**, Typ B
Rubber Metal Buffer with male and female cylindrical mounting, 60 Shore A, type B



BK38.0179.

2-Speichen Handräder mit Griff
Handwheels with 2-spokes and handle



BK45.0005.

Gummi-Metall-Puffer mit Gewindebolzen und Innengewinde, **45 Shore A**, Typ B
Rubber Metal Buffer with male and female cylindrical mounting, 45 Shore A, type B



BK38.0003.

2-Speichen Aluminium Handräder mit Griff, Passbuchse und Nabennut
2-spoke Aluminium Handwheels with handle, hub and keyway



BK45.0006.

Gummi-Metall-Puffer mit einseitigem Gewindebolzen, **60 Shore A**, Typ D
Rubber Metal Buffer with one-sided threaded bolt, 60 Shore A, type D



BK45.0007.

Gummi-Metall-Puffer mit einseitigem Gewindebolzen, **45 Shore A**, Typ D
 Rubber Metal Buffer with one-sided threaded bolt, 45 Shore A, type D



BK15.2010.

Drehriegelverschlüsse mit verschiedenen Einsatzformen
 Quarter-turn latches with various insert shapes



BK45.0008.INOX

Gummi-Metall-Puffer mit einseitigem Gewindebolzen, **Edelstahl, 60 Shore A**, Typ D
 Rubber Metal buffer with one-sided threaded bolt, stainless steel, 60 Shore A, type D



BK15.2012.

Drehriegelverschlüsse kompakt mit verschiedenen Einsatzformen
 Quarter-turn compact latches with various insert shapes



BK45.0009.

Gummi-Metall-Puffer mit beidseitigem Innengewinde, **60 Shore A**, Typ C
 Rubber Metal Buffer with double female cylindrical mounting, 60 Shore A, type C



BK15.2013.

Drehriegelverschlüsse kompakt mit Zylinderschloss
 Quarter-turn compact key latches



BK45.0010.

Gummi-Metall-Puffer mit einseitigem Innengewinde, **60 Shore A**, Typ E
 Rubber Metal Buffer with one-sided inner thread, 60 Shore A, type E



BK15.2080.

Drehriegelverschlüsse mit Flügelknopf
 Quarter-turn latches with wing knob



BK45.0011.

Gummi-Metall-Puffer tailliert mit beidseitigem Gewindebolzen, **60 Shore A**
 Rubber Metal Buffer tapered with double male mounting, 60 Shore A



BK15.2081.

Drehriegelverschlüsse mit T-Griff
 Quarter-turn latches with T-handle



BK45.0012.

Gummi-Metall-Puffer parabolisch mit Gewindebolzen, **60 Shore A**
 Rubber Metal Buffer parabolic with male thread, 60 Shore A



BK15.2082.

Drehriegelverschlüsse mit L-Griff
 Quarter-turn latches with L-handle



BK15.0002.

Drehriegel abschließbar
 Rotating locks, lockable



BK15.2070.

Kompressionsverschlüsse flach mit Auslösetaster
 Compression latches with push button



BK15.2071.

Kompressionsverschlüsse flach und abgedichtet, mit Auslösetaster
Compression latches flush and sealed, with push button

**BK15.5080. | BK15.5080.INOX**

Spannverschlüsse, M5-Gewinde
Toggle latches, M5 thread

**BK15.5081. | BK15.5081.INOX**

Spannverschlüsse, M6-Gewinde
Toggle latches, M6 thread



PERFECT SERVICE CAN DO MORE

PERFEKTER SERVICE KANN MEHR

Wir individualisieren unsere Produkte ganz nach Ihren Vorstellungen. Setzen Sie beispielsweise farbliche Akzente oder verleihen Sie den Produkten durch Aufdruck eines Logos Ihre individuelle Note.

We customise our products entirely according to your ideas. For example, you can add colour accents or give the products your own individual touch by printing a logo.



TAKING THE RIGHT TURN WITH PLACOTEC®

DER RICHTIGE DREH MIT PLACOTEC®

Unsere PlacoTec® - Norm- und Schutzelemente aus Kunststoff nach DIN sind die Verbindungsalternative zu Metall. In zahlreichen Branchen, wie Elektronik, Automobil, Medizintechnik, Luft- und Raumfahrt oder Gehäuse- und Maschinenbau erweisen sich Kunststoffverbindungsteile als bevorzugte Problemlöser.

Variantenvielfalt

Kunststoffschrauben, -muttern, -unterlegscheiben, Distanzrollen, Abstandhalter, Kabelhalter, Kabelbinder, Schutzkappen

Eigenschaften

Geringes Gewicht, Korrosionsbeständigkeit, gute Isolier- und Wärmeeigenschaften, schalldämmend, flexible Verarbeitungsmöglichkeiten

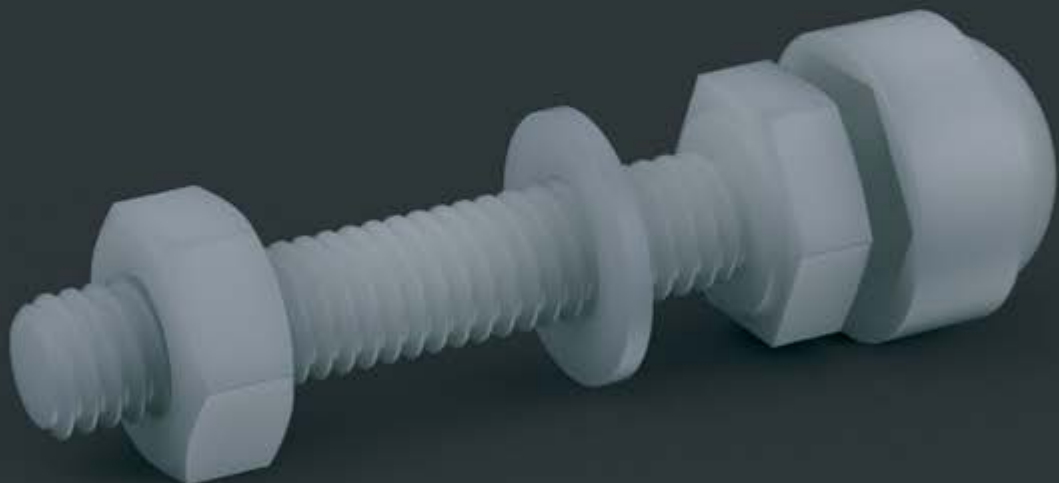
Our PlacoTec® standard and protective elements made of plastic in accordance with DIN are the alternative to metal. In numerous industries, such as electronics, automotive, medical technology, aerospace or housing and mechanical engineering, plastic fasteners have proven to be the preferred problem solvers.

Wide range of variants

Plastic screws, nuts, washers, spacer rollers, spacers, cable holders, cable ties, protective caps

Properties

Low weight, corrosion resistance, good insulating and thermal properties, sound-insulating, flexible processing options



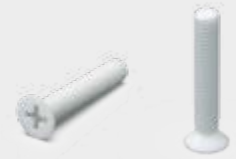
BK1.0001.

Zylinderschrauben mit Schlitz,
ISO 1207 / DIN 84
Pan Head (Socket Head) Screws with slit,
ISO 1207 / DIN 84



BK1.0006.

Senkschrauben mit Kreuzschlitz,
ISO 7046 / DIN 965 (DIN 34811)
Recessed Countersunk Head Screws with
cross recess,
ISO 7046 / DIN 965 (DIN 34811)



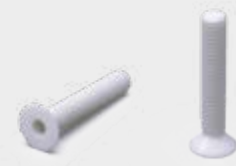
BK1.0002.

Flachkopfschrauben mit Schlitz,
ISO 1580 / DIN 85
Flat Head Screws with slit,
ISO 1580 / DIN 85



BK1.7991.

Senkschrauben mit Innensechskant,
ISO 10642 / DIN 7991
Recessed Countersunk Head Screws with
hexagonal socket,
ISO 10642 / DIN 7991



BK1.0008.

Zylinderschrauben mit Innensechskant,
ISO 4762 / DIN 912
Pan Head Screws with hexagonal socket,
ISO 4762 / DIN 912



BK1.0005.

Linsensenkschrauben mit Schlitz,
ISO 2010 / DIN 964
Raised Countersunk Head Screws with slit,
ISO 2010 / DIN 964



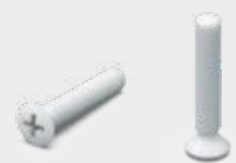
BK1.0003.

Sechskantschrauben,
ISO 4017 / DIN 933 (DIN 34810)
Hexagonal Screws,
ISO 4017 / DIN 933 (DIN 34810)



BK1.0966.

Linsensenkschrauben mit Kreuzschlitz,
ISO 7047 / DIN 966
Raised Countersunk Head Screws with
cross recess,
ISO 7047 / DIN 966



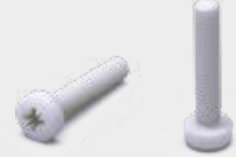
BK1.0931.

Sechskantschrauben,
ISO 4014 / DIN 931 (DIN 34810)
Hexagonal Screws,
ISO 4014 / DIN 931 (DIN 34810)



BK1.0007.

Linsenschrauben mit Kreuzschlitz,
ISO 7045 / DIN 7985 (DIN 34812)
Recessed Pan Screws with cross recess
ISO 7045 / DIN 7985 (DIN 34812)



BK1.0017.

Sechskantschrauben mit Schlitz,
DIN 933 (DIN 34810)
Hexagonal Screws with slot,
DIN 933 (DIN 34810)



BK1.0021.

Linsenschrauben mit TX-Antrieb,
ISO 14583 / DIN 7985 (DIN 34812)
Recessed Pan Screws with TX-drive,
ISO 14583 / DIN 7985 (DIN 34812)



BK1.0004.

Senkschrauben mit Schlitz,
ISO 2009 / DIN 963
Countersunk Head Screws with slit,
ISO 2009 / DIN 963



BK1.0009.

Flachrundschrauben mit Vierkantansatz,
ISO 8677 / DIN 603
Cup Square Screws,
ISO 8677 / DIN 603



BK1.0020.

Flachrundkopfschrauben mit Längsschlitz,
(Becherschrauben)
Mushroom Head Screws with slotted head,
(Cup Screws)



BK2.0002.

Sechskantmuttern mit Flansch,
DIN 6923
Hexagonal Nuts with flange,
DIN 6923



BK1.0012.

Gewindestifte mit Schlitz,
ISO 4766 / DIN 551
Threaded Pins, slotted,
ISO 4766 / DIN 551



BK2.0009.

Sechskantmuttern,
ISO 4035 / DIN 439
Hexagonal Nuts,
ISO 4035 / DIN 439)



BK1.0016.

Gewindestifte mit Innensechskant,
ISO 4026 / DIN 913
Threaded Pins with hexagonal socket,
ISO 4026 / DIN 913



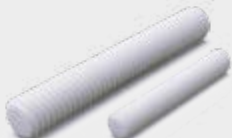
BK2.0010.

Sechskanthutmuttern, hohe Form,
DIN 1587
Hexagonal Cap Nuts, domed type
DIN 1587



BK1.0013.

Gewindestangen, Länge 1.000 mm,
DIN 976-1 (DIN 975)
Threaded Rods, length 1,000 mm,
DIN 976-1 (DIN 975)



BK2.0018.

Steckmuttern
Plug-in Nuts



BK1.0010. | BK1.0011.

Rändelschrauben,
DIN 464/465
Knurled Thumb Screws,
DIN 464/465



BK2.0006.

Flügelmuttern mit Durchgangsgewinde,
DIN 315
Wing Nuts with through thread,
DIN 315



BK1.0014.

Flügelschrauben,
DIN 316
Wing Screws,
DIN 316



BK2.0005.

Flügelmuttern mit Durchgangsgewinde
Wing Nuts with through thread



BK2.0001.

Sechskantmuttern,
ISO 4032 / DIN 34814 (DIN 555/934)
Hexagonal Nuts,
ISO 4032 / DIN 34814 (DIN 555/934)



BK2.0013.

Rändelmuttern, hohe Form, feine Rändelung,
DIN 466
Knurled Nuts, heavy type, fine knurling,
DIN 466



BK2.0012.

Rändelmuttern, hohe Form, grobe Rändelung, DIN 466
Knurled Nuts, heavy type, rough knurling, DIN 466



BK3.0003.

Unterlegscheiben, DIN 433
Washers conformable, DIN 433



BK2.0015.

Rändelmuttern, flache Form, feine Rändelung, DIN 467
Knurled Nuts, flat type, fine knurling, DIN 467



BK4.0002.

Unterlegscheiben mit 3 Sicherungsnoppen, unverlierbar
Captive Washers with 3 safety naps



BK2.0014.

Rändelmuttern, flache Form, grobe Rändelung, DIN 467
Knurled Nuts, flat type, rough knurling, DIN 467



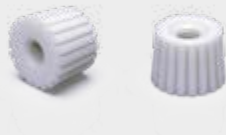
BK4.0001.

Unterlegscheiben mit Facette, unverlierbar
Captive Washers with facet



BK2.0011.

Rändelmuttern mit Durchgangsgewinde, konische Ausführung
Knurled Nuts with through thread, conical design



BK4.0009.

Rosetten für Schrauben
Rosettes for screws



BK9.0010.

Flügelmuttern mit Flansch und Sperrverzahnung für Toilettendeckelbefestigung
Wing Nuts with flange and ratchet for toilet-lid attachment



BK5.0001. | BK31.0032.

Distanzscheiben, -röllchen
Spacer Washers and Rolls



BK3.0001.

Unterlegscheiben, ISO 7090 / DIN 34815 (DIN 125)
Washers conformable, ISO 7090 / DIN 34815 (DIN 125)



BK31.0006. | BK31.0060.

Distanzbolzen mit Innen-/ Außengewinde
Spacer Bolts with internal/external thread



BK3.0002.

Unterlegscheiben, ISO 7093 / DIN 34816 (DIN 9021)
Washers, ISO 7093 / DIN 34816 (DIN 9021)



BK31.0005.

Distanzbolzen mit Innengewinde
Spacer Bolts with internal thread



BK31.0009. | BK31.0059.

Distanzbolzen mit Außengewinde
Spacer Bolts with external thread



BK23.0001.

Standardkabelbinder
Standard Cable Ties



BK31.0008.

Distanzbolzen rund mit Innen-/
Außengewinde
Spacer Bolts round with internal/external
thread



BK23.0013.

Kabelbindersockel, selbstklebend
Cable Ties Mount, self-adhesive



BK31.0007.

Distanzbolzen rund mit Innen-/
Innengewinde
Spacer Bolts round with internal/internal
thread



BK23.0015.

Kabelbindersockel, selbstklebend
Cable Ties Base, self-adhesive



BK31.0004. | BK31.0035.

Sechskant Distanzbolzen mit Innen-/
Außengewinde aus Stahl oder Edelstahl
Spacer Bolts with internal/external thread
made from steel or stainless steel



BK23.0017.

Universalkabelbinderhalterungen
Universal Cable Tie Holders



BK31.0003. | BK31.0034.

Sechskant Distanzbolzen mit Innen-/
Innengewinde aus Stahl oder Edelstahl
Spacer Bolts with internal/external thread
made from steel or stainless steel



BK23.0019.

Kabelhalter, selbstklebend, mit seitlicher
Kabeleinführung
Cable Holders, self-adhesive, with cable
entry at the side



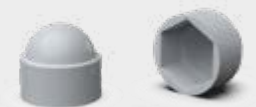
BK31.0002.

Sechskant Distanzbolzen mit Innen-/
Außengewinde aus Messing
Spacer Bolts with internal/external thread
made from brass



BK10.0021.

Sechskantschutzkappen für Schrauben
und Muttern
Hexagonal Protecting Caps for screws and
nuts



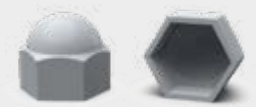
BK31.0001.

Sechskant Distanzbolzen mit Innen-/
Innengewinde aus Messing
Spacer Bolts with internal/internal thread
made from brass



BK35.0001.

Sechskantschutzkappen für Schrauben
und Muttern
Hexagonal Protecting Caps for screws and
nuts



BK10.0030.

Sechskantschutzkappen für Schrauben und Muttern, flache Form
Hexagonal Protecting Caps for screws and nuts, flat type



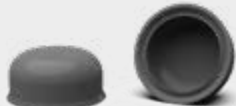
BK10.0001.

Zierkappen für Nieten
Decorative Caps for rivets



BK10.0022.

Regenschutzkappen für Sechskantschrauben und -muttern, flache Form
Covering Caps for hexagonal screws and nuts, flat type



BK10.0002.

Zierkappen mit übergreifendem Rand
Decorative Caps with overlapping edge



BK10.0024.

Kombikappen zum Abdecken von Sechskantschrauben
Combination Caps for covering hexagonal screws



BK10.0003.

Zierkappen für Kopflochbohrungen
Decorative Caps for bore holes in screw heads



BK10.0012. | BK10.0013. | BK10.0014.

Abdeckkappen in Verbindung mit Einsatzringen und Einsteckhülsen
Cover Caps in conjunction with insert rings and plug in sleeves



BK10.0005.

Zierkappen für Pozidriv – Kreuzschlitz und Kopflochbohrung
Decorative Caps for Pozidriv cross recess and head's holes



BK10.0016. | BK10.0017.

Abdeckkappen in Verbindung mit Rosetten
Cover caps in conjunction with rosettes



BK10.0006.

Zierkappen für Pozidriv – Kreuzschlitz
Decorative Caps for Pozidriv crosshead



BK10.0018.

Nummernschildkappen für KFZ, hohe Form
Licence plate caps, domed type



BK10.0009.

Zierkappen Schrauben mit TX-Antrieb, flach aufliegend
Decorative Caps for screws with TX-drive, flat overlying



BK10.0020.

Plattkopfkappen für Sonderkopfschrauben
Flat Head Caps for screws with special heads



BK10.0010.

Zierkappen für Schrauben mit TX-Antrieb, mit übergreifendem Rand
Decorative Caps for screws with T-drive, with overlapping edge



BK10.0023.

Schutzkappen für Fassadenbauschrauben mit Neopren-Scheibe
Protecting Caps for facade construction screws with neoprene washer



BK19.0049.

Stopfen für Rechteckrohr
Plugs for rectangular tubes



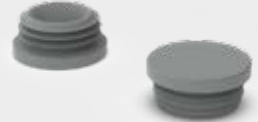
BK10.0011.

Abdeckkappen zum Verdecken von Blindbohrungen
Covering Caps for blind bore holes



BK19.0052.

Stopfen für Rundrohr mit gerader Deckfläche
Tube Plugs with even covering surface



BK10.0004.

Abdeckkappen für Innensechskantschrauben
Covering Caps for hexagon socket screws



BK19.0045.

Übersteckkappe
Slip-on cap



BK21.0001.

Tauchkappen rund
Round Plunging Caps



BK19.0026.

Gewindestopfen für Rundrohr
Threaded Plugs for round tube



BK21.0002.

Tauchkappen rechteckig
Rectangular Plunging Caps



BK19.0097.

Gewindestopfen für Rechteckrohr
Threaded Plugs for rectangular tubes



BK21.0004.

Tauchkappen rechteckig
Rectangular Plunging Caps



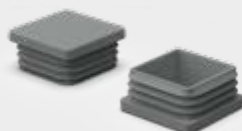
BK19.0019.

Gewindestopfen für Quadratrohr
Threaded Plugs for square tubes



BK19.0048.

Stopfen für Vierkantrohr
Plugs for square tubes



BK38.0206.INOX

Justierstopfen mit Durchgangsgewinde für Vierkantrohr aus Edelstahl
Adjustment Plugs with through thread for square tubes made from stainless steel



BK38.0207.

Justierstopfen mit Durchgangsgewinde für Vierkantrohr aus Messing vernickelt
Adjustment Plugs with through thread for square tubes made from nickel-plated brass



BK9.0002.

Sanitär-Abdeckkappen zur Schraubenabdeckung in Verbindung mit Rosetten Art.-Nr. BK9.0003. oder BK9.0007.
Sanitary Covering Caps for covering screws in conjunction with rosettes Item-No. BK9.0003. or BK9.0007.



BK9.0007.

Bundhülsen für Sanitärbefestigung mit Durchgangsbohrung in Verbindung mit Sanitärabdeckkappen Art.-Nr. BK9.0002.
Collar Bushings for sanitary fastenings with bore hole in conjunction with Sanitary Covering Caps Item-No. BK9.0002.



BK9.0003.

Sanitär-Rosetten in Verbindung mit Sanitär-Abdeckkappen Art.-Nr. BK9.0002.
Sanitary Rosettes in conjunction with sanitary covering caps Item-No. BK9.0002.



BK9.0004.

Sanitär-Abdeckkappen zur Schraubenabdeckung mit Sechskant in Verbindung mit Bundmuttern Art.-Nr. BK9.0005.
Sanitary Covering Caps for covering screws with hexagon tang in conjunction with collar nuts Item-No. BK9.0005



BK9.0008.

Sanitär – Abdeckkappen passend zu Rosetten Art.-Nr. BK9.0009.
Sanitary Covering Caps matching rosettes Item-No. BK9.0009.



BK9.0005.

Bundmuttern für Sanitärbefestigung mit Innengewinde in Verbindung mit Sanitär-Abdeckkappen Art.-Nr. BK9.0004.
Collar Nuts for sanitary fastenings with female thread in conjunction with sanitary covering caps Item-No. BK9.0004.



BK9.0009.

Rosetten für Sanitärbefestigung passend zu Abdeckkappen Art.-Nr. BK9.0008.
Rosettes matching sanitary covering caps Item-No. BK9.0008.

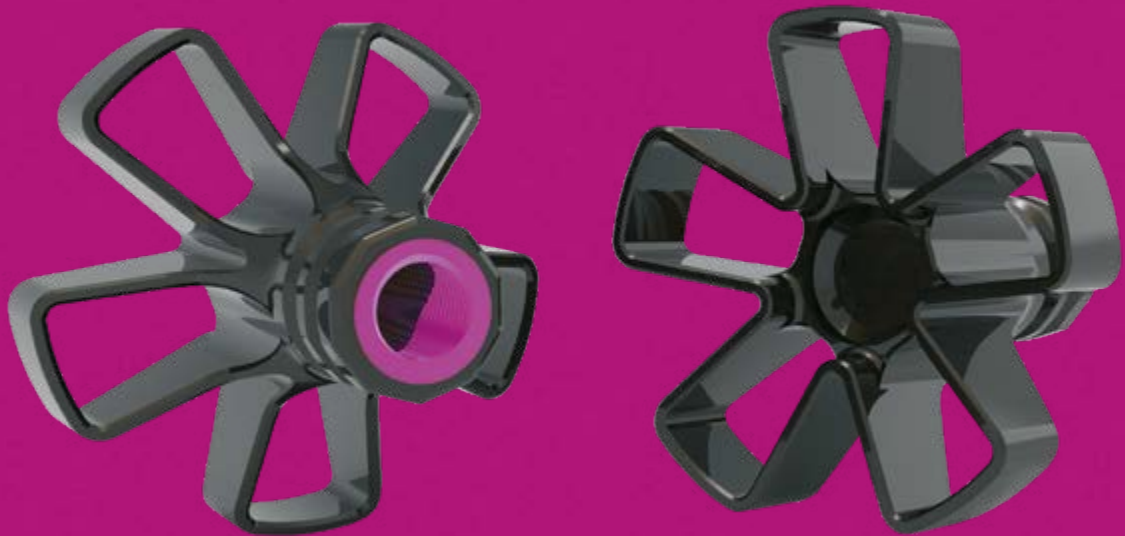


TAILOR-MADE PRODUCT SOLUTIONS

PRODUKTLÖSUNGEN NACH MASS

Nicht immer bietet ein Standardartikel die perfekte Lösung für Ihre speziellen Anforderungen. Verschiedenste Umgebungsbedingungen oder ein spezieller Einsatzbedarf sind Herausforderungen, die nicht jedes Standardprodukt zu meistern versteht. Hier sind unsere Sonderlösungen gefragt.

A standard product is not always the perfect solution for your specific requirement. Greatly varying ambient conditions or a very special needs are challenges that are not necessarily mastered by each and every standard product. Here our special solutions are needed.



FLEXIBILITY MEETS EXPERTISE

FLEXIBILITÄT TRIFFT KOMPETENZ**Flexibel und kreativ**

Ergänzend zu unserem umfangreichen Standardprogramm erarbeiten wir maßgeschneiderte Individuallösungen. Gemeinsam mit Ihnen entwickeln wir individuelle Sonderanfertigungen ganz nach Ihren Vorstellungen. Wir haben die Möglichkeit unsere Standardprodukte hinsichtlich Farbe, Werkstoff, Maß, Funktion, etc. so anzupassen, dass Sie Ihrem Anforderungsprofil entsprechen. Alternativ entwickeln wir Ihren Artikel komplett neu.

Kompetent und lösungsorientiert

- › Werkstoff-Know-how:
 - Hochleistungskunststoffe (PPA, PEEK, PVDF,...)
 - Technische Thermoplaste (PA 6, PA 6.6, POM,...)
 - Massenkunststoffe (PP, PE, ABS,...)
- › Kunststoffgerechte 3D-Artikelkonstruktion und Zeichnungserstellung
- › FEM Berechnung
- › Spritzgusssimulation
- › Prototyping
- › Werkzeugbau
- › Spritzgussfertigung

Flexible and creative

As a supplement to our comprehensive standard programme, we offer individual tailor-made solutions. In collaboration with you, we develop special, individually tailored creations that reflect your ideas. Our standard products can be matched in colour, material, size, function and so on to what you have in mind. As an alternative, we can completely re-design your article.

Competent and solution oriented

- › Material know-how:
 - heavy-duty plastics (PPA, PVDF, PEEK...)
 - industrial thermoplastics (PA 6, PA 6.6, POM, ...)
 - bulk plastics (PP, PE, ABS, ...)
- › 3D article design appropriate for plastics and preparation of drawings
- › FEM calculation
- › injection molding simulation
- › prototyping
- › tool making
- › injection moulding

3D - CAD DATA SERVICE

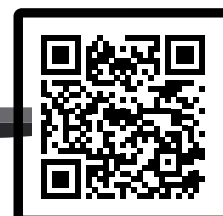
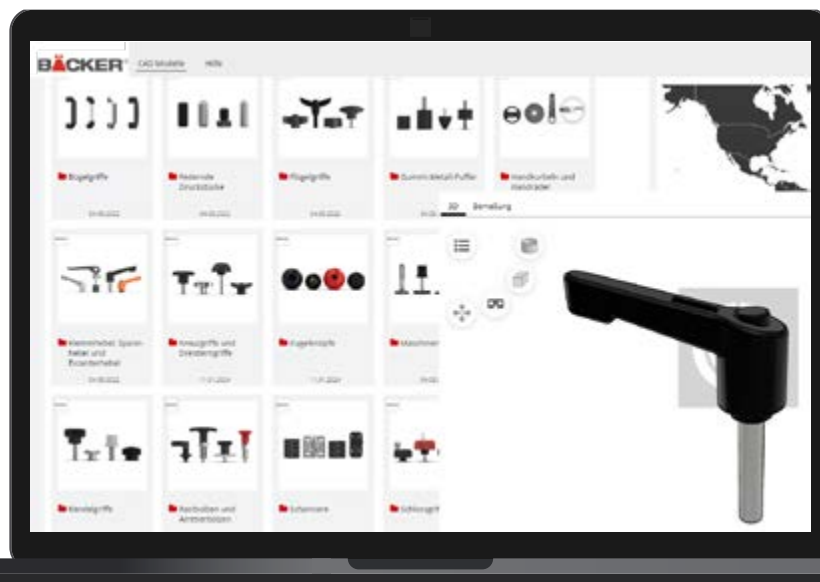
3D - CAD DATEN SERVICE

Unsere 3D CAD-Daten für die Produktgruppe PlacoGrip®-Bedienelemente sind für Sie auf der CADENAS Plattform verfügbar. Sie können dort ganz bequem und kostenlos die benötigten Modelle im gewünschten Format herunterladen.

Besuchen Sie baecker.partcommunity.com und entdecken Sie unsere umfassende Datenbank an 3D CAD Modellen. Wir sind sicher, dass Sie dort genau das finden, was Sie für Ihr Projekt benötigen.

Our 3D CAD data for the PlacoGrip® - Control Elements product group is now available for you on the CADENAS platform. You can download the required models in the desired format conveniently and free of charge.

Visit baecker.partcommunity.com and discover our comprehensive database of 3D CAD models. We are confident that you will find exactly what you need for your project .



Scanne mich!



baecker.partcommunity.com

WAREHOUSE AND LOGISTICS

LAGER UND LOGISTIK



Zuverlässigkeit ist unsere Stärke

Effiziente Abläufe, moderne Technologie und hohe Lagerkapazität – so stellen wir sicher, dass unsere Kunden ihre Bestellungen schnell, pünktlich und zuverlässig erhalten.

Smart und effizient

Mit modernster Informationstechnologie optimieren wir unsere Logistikprozesse. Unsere mobile Datenerfassung (MDE) ermöglicht eine lückenlose Produkt- und Datenlogistik. Durch den Einsatz von Barcode-Technologie und mobilen Endgeräten erfassen und verarbeiten wir prozessrelevante Daten direkt vor Ort. Das bedeutet kürzere Wege, optimierte Abläufe und mehr Zeit für Qualität.

Platz für Perfektion

- › 1.800 Palettenplätze
- › 4.600 Plätze im Kleinteilelager
- › über 5000 Artikel in 23.000 Varianten sofort oder kurzfristig verfügbar

Individuelle Verpackung

Dank automatisierter Verpackungssysteme können wir Produkte individuell und kundenspezifisch verpacken und etikettieren. So gewährleisten wir eine reibungslose und schnelle Lieferung – exakt nach Ihren Anforderungen.

Reliability is Our Strength

Efficient processes modern technology, and high storage capacity – this is how we ensure that our customers receive their orders quickly, on time, and reliably.

Smart and Advanced

With cutting-edge information technology, we optimize our logistics processes. Our mobile data capture (MDE) enables seamless product and data logistics. Using barcode technology and mobile devices, we record and process process-relevant data directly on-site. This means shorter distances, optimized workflows, and more time for quality.

Space for Perfection

- › 1,800 pallet spaces
- › 4,600 small parts storage locations
- › over 5,000 products in 23,000 variations available immediately or at short notice

Customized Packaging

Thanks to automated packaging systems, we can package and label products individually and according to customer specifications. This ensures smooth and fast delivery – exactly as per your requirements.

TECHNICAL INFORMATION ABOUT MATERIALS

WERKSTOFFTECHNISCHE INFORMATIONEN

Aufgrund der spezifischen Materialeigenschaften des Kunststoffes ergeben sich neue, preiswerte Konstruktionsmöglichkeiten. Kunststoffprodukte, z.B. Kunststoffmuttern oder -schrauben, zeichnen sich durch eine große Anzahl von Vorteilen aus, so u.a. durch elektrische Isolation, geringes Gewicht, Elastizität, Zähigkeit, Abriebfestigkeit, Beständigkeit gegen Korrosion, Chemikalien und Witterungseinflüsse. Ebenso ermöglichen Kunststoffteile eine farbliche Anpassung an das Fertigprodukt.

The specific material properties of plastics offer new and cost-effective design possibilities. Plastic products such as plastic nuts or screws have a great number of advantages, including electrical isolation, low weight, elasticity, toughness, scratch resistance, resistance to corrosion, chemicals and the influence of the weather. The color of plastic parts can also be matched to that of the finished product.

Eigenschaften / Properties	Einheiten / Unit	PA6	PA6.6	PA6.6 GF	ND-PE	HD-PE	PP	PEEK	PS	ABS	PC	PVDF
Spezifisches Gewicht Specific weight	g/cm ³	1,14	1,13	1,35	0,92	0,95	0,90	0,90	1,31	1,05	1,20	1,78
Reißfestigkeit Tearing resistance	MPA	40	55	140	8	20	20	20	116	32	>55	55
Reißdehnung Elongation at tear	%	250	220	6	1000	1000	800	800	15	30	110	30
Elastizitätsmodul Elasticity module	MPA	1300	1800	7200	500	1100	1200	1200	4200	2500	2300	2100
Kerbschlagzähigkeit Notch value	kJ/m ²	30	15-25	10-80	-	5	3-20	3-20	4	5-20	20-35	12
Kugeldruckhärte Indentation hardness	MPA	75	80	170	30	28	36-90	36-90	253	50-95	110	129
Gebrauchstemp. dauernd Long-period service temperature	°C	80-110	80-120	100-140	60-80	70-90	90-100	90-100	260	70-90	100-130	140
Gebrauchstemp. kurzzeitig Short-period service temperature	°C	140-170	170-200	170-240	80-90	90-110	100-140	100-140	300	80-100	135	150
Spez. Durchgangswiderstand Specific volume resistance	Ohm x cm	10 ¹²	10 ¹²	10 ¹²	10 ¹⁷	10 ¹⁷	10 ¹⁷	10 ¹⁷	10 ¹⁵	10 ¹⁵	10 ¹⁶	10 ¹⁴
Durchstoßfestigkeit Puncture strength	kV/mm	60	80	75	150	150	100	100	73	120	25-35	21

⚠ Weitere werkstofftechnische Informationen auf Anfrage.
Further technical informations about materials upon request.



Polyamid 6 und 6.6

Sehr gute mechanische Eigenschaften im Hinblick auf Zugverhalten, Ermüdung, Schock, Reibung und Abnutzung. Sehr gute Beständigkeit in Bezug auf Lösungsmittel: Petroleum, Schmieröle, Benzin, Benzol, Azeton, Trichlorethylen, Waschbenzin. Unempfindlich gegen die meisten Säuren in verdünntem Zustand. Schwer brennbar bis selbstverlöschend.

Polyamid 6 GF und 6.6 GF

Hier wurden die Eigenschaften im Gegensatz zu PA 6 bzw. 6.6 durch Zugabe von Glasfasern in folgenden Bereichen verstärkt: Besseres mechanisches Verhalten bei Zug und Biegung, besseres thermisches Verhalten.

Hochdichtes Polyethylen HD-PE

Ausgezeichnete Elektroisolation, geringer Verlustfaktor, hohe Resistivität und Widerstand gegen Formveränderungen, lebensmittelecht, geringer Reibungskoeffizient.

Polyetheretherketon PEEK

Sehr gute chemische Beständigkeit, hervorragende Stärke, Steifheit und Zähheit bei erhöhten Temperaturen, UV-beständig, geringe Feuchtigkeitsaufnahme, niedriger Reibungskoeffizient.

Polyvinylidenfluorid PVDF

Chemische Beständigkeit, Unempfindlichkeit ggü. UV-Strahlung, hohe Barriereigenschaften, hohe Reinheit, gute mechanische und thermomechanische Eigenschaften, Korrosionsschutz.

Polyamide 6 and 6.6

Very good mechanical properties in regard to tensile characteristics, fatigue, shocks, friction and wear. Very good resistance to solvents: petroleum, lubricating oils, petrol, benzene, acetone, trichloroethylene, petroleum ether. Not affected by the majority of acids in the dilute state. Hardly flammable to self-extinguishing.

Polyamide 6 GF and 6.6 GF

In contrast to PA 6 and 6.6, the properties were improved by adding glass fibres in the following areas: superior mechanical behavior in respect of tension and bending, better thermal behavior.

High-density polyethylene HD-PE

Excellent electrical isolation, low loss factor, high resistivity and resistance to changes in shape, does not affect foodstuffs, low coefficient of friction.

Polyetheretherketone PEEK

Very good chemical resistance, excellent strength, stiffness and toughness at elevated temperatures, UV-resistant, low moisture absorption, low coefficient of friction

Polyvinylidene fluoride PVDF

Chemical resistance, insensitivity to UV radiation, high barrier properties, high purity, good mechanical and thermo-mechanical properties, corrosion protection.

Die Informationen, die auf unserem derzeitigen Kenntnisstand beruhen, sind lediglich dazu bestimmt, Ihnen bei der Wahl des Materials und der Anwendungsmöglichkeiten zu helfen. Die Eigenschaften der oben aufgeführten Werkstoffe wurden uns von den Herstellern überlassen. Sie stellen keine Zusicherung bestimmter Eigenschaften dar. Der Anwender hat unsere Produkte vor der Verwendung eigenen Prüfungen und Versuchen zu unterziehen. Dies gilt insbesondere auch für die Eignung für einen bestimmten Verwendungszweck. Gleiches gilt sinngemäß für unsere sonstigen anwendungstechnischen Auskünfte und Beratungen in Wort und Schrift. Im übrigen gelten unsere Verkaufs- und Lieferbedingungen.

Information based on our present state of knowledge is only intended to help you in the choice of material and possible applications. The properties of the materials listed were communicated to us by the manufacturers. They do not represent any guarantee of specific properties. The user must subject our products to his own tests before use. This also applies in particular to the suitability of a material for a specific application. The same applies analogously to our other information and advice on technical applications by word of mouth or in writing. Our Terms of Sale and Delivery apply otherwise.

Folgen Sie uns
Follow us



METALIKA KACIN | Slovenija

Address: METALIKA KACIN d.o.o.
Račeva 8
SI-4226 ŽIRI

Phone: +386 41 694 339
Email: info@metalika-kacin.com

METALIKA KACIN | Hrvatska

Address: KACIN METALIKA d.o.o.
Radićeva 18
HR-51000 RIJEKA

Phone: +385 51 213 060
Email: hrvatska@metalika-kacin.com

METALIKA KACIN | Srbija

Address: METALIKA KACIN d.o.o.
Kir Janjina 2
RS-11253 SREMČICA

Phone: +381 11 25 21 756
Email: srbija@metalika-kacin.com

BÄCKER®

BÄCKER GmbH & Co. KG
Jägersgrund 8
D-57339 Erndtebrück

T +49 2753 5950-0
info@baecker.eu
baecker.eu

