

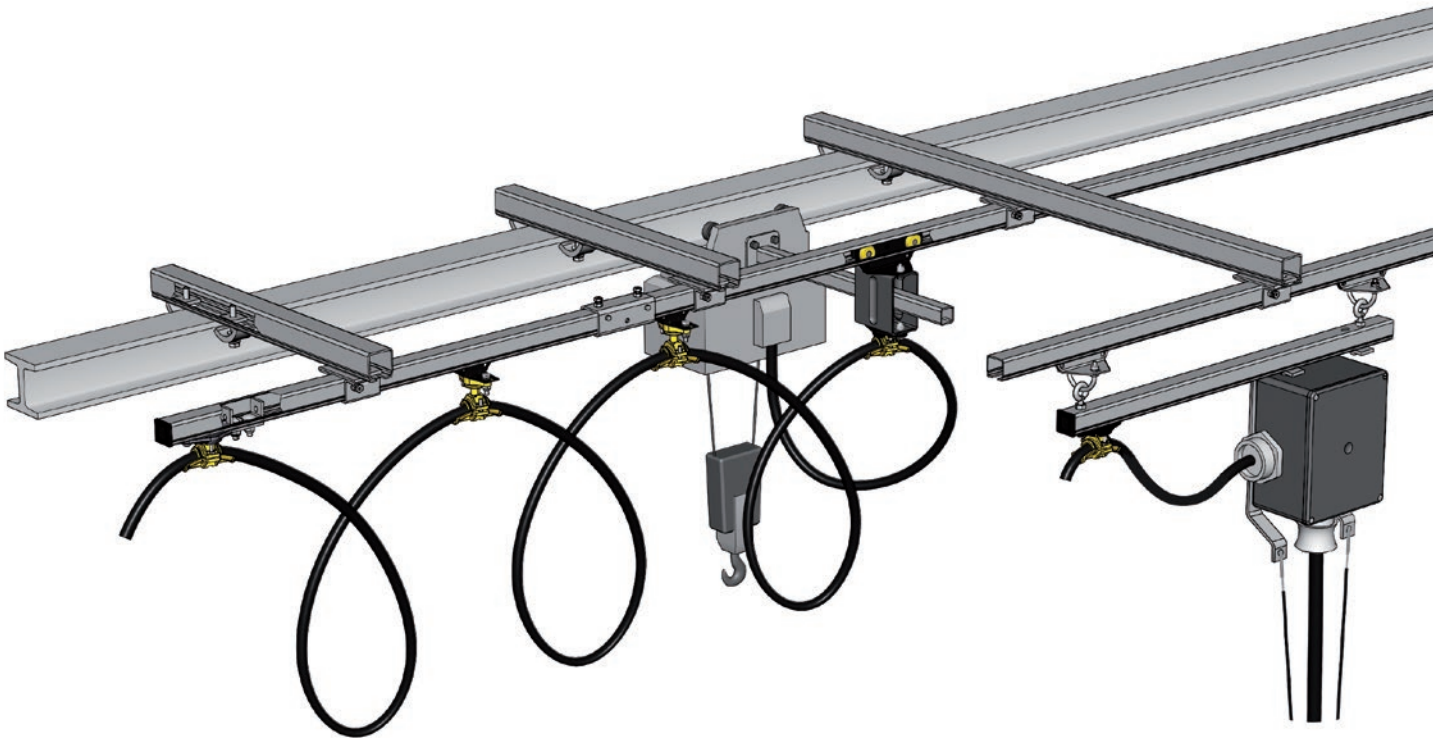
Energiezuführung über C-Schienenensysteme

Die Bereitstellung von Spannung oder Druckluft am Arbeitsplatz wird mittels eines Baukastensystems aus C-Schienen, Kurven, Leitungswagen und sämtlichem Zubehör einfach und preisgünstig gelöst. Ein vielseitiges Sortiment an Befestigungen, Kabel- und Schlauchaufhängungen, kompletten Werkzeugträgern inkl. der Medienanschlüsse ergänzen Ihren Arbeitsplatz. Verwendet wird häufig die 30er und 40er Schiene. Bei höheren Lasten erfolgt der Wechsel in das Hängebahnsystem (siehe ab Seite 61).

Ob über der Werkbank, als Zuführung zu Kettenzügen oder anderen angetriebenen Hebegegeräten, das vielfach bewährte und stabile C-Schienen- und Energiezuführungssystem wird permanent an neue Anforderungen ergänzt. Typische industrielle Einsatzgebiete sind Lackierereien, Montageplätze, Waschanlagen und Klärwerkstechnik.

Ihre Vorteile

- ☛ Selbstkonfiguration
- ☛ einfache Montage
- ☛ strukturierte Arbeitsplätze
- ☛ flexibel anpassbar





C-Schienen für Energiezuführung

- C-Schienen in 4m und 6 m lieferbar
- empfohlener Abhängeabstand: max. 1,50m
- Zuschnitte gegen Aufpreis möglich
- Material: Stahl, sendzimirverzinkt, oder Edelstahl V4A

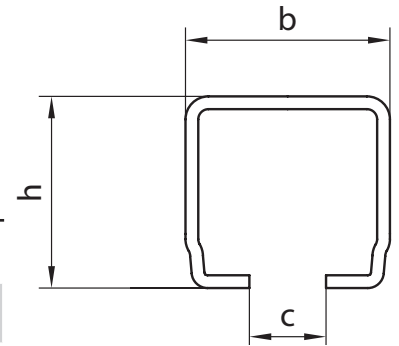


Bögen 90° ohne Geradstück

- Abhängung der Bögen an mindestens 3 Stellen
- Material: Stahl, sendzimirverzinkt

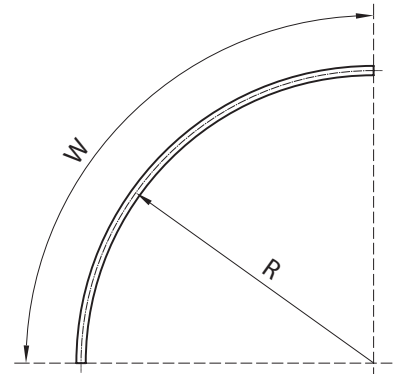
i „Einfache Montage“

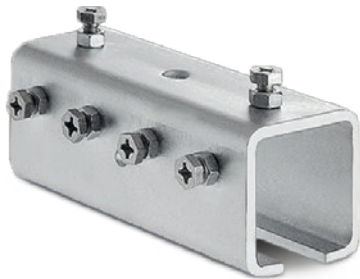
C-Schienen	30	40
Länge 4 m	E30-SCH-23200-4-VZ Ident-Nr.: 0020473	E40-SCH-24100-4-VZ Ident-Nr.: 0020611
Länge 4 m V4A	E30-SCH-23400-4-V4A Ident-Nr.: 0028932	E40-SCH-24109-4-V4A Ident-Nr.: 0028933
Länge 6 m	E30-SCH-23200-6-VZ Ident-Nr.: 0020475	E40-SCH-24100-6-VZ Ident-Nr.: 0020613
Länge 6 m V4A	E30-SCH-23400-6-V4A Ident-Nr.: 0020573	E40-SCH-24109-6-V4A Ident-Nr.: 0028934
h mm	30	40
b mm	32	40
c mm	12	14
Gewicht/ lfdm kg	1,56	2,5



Bögen 90°

Radius 1.000 mm	E30-BOG-23203-R1000 Ident-Nr.: 0020477	E40-BOG-24102-R1000 Ident-Nr.: 0020615
Radius 1.200 mm	E30-BOG-23203-R1200 Ident-Nr.: 0020478	E40-BOG-24102-R1200 Ident-Nr.: 0020616
Radius 1.400 mm	E30-BOG-23203-R1400 Ident-Nr.: 0020479	E40-BOG-24102-R1400 Ident-Nr.: 0020617
Radius 1.600 mm	E30-BOG-23203-R1600 Ident-Nr.: 0020480	E40-BOG-24102-R1600 Ident-Nr.: 0020618
Radius 1.800 mm	E30-BOG-23203-R1800 Ident-Nr.: 0020481	E40-BOG-24102-R1800 Ident-Nr.: 0020619
Radius 2.000 mm	E30-BOG-23203-R2000 Ident-Nr.: 0020482	E40-BOG-24102-R2000 Ident-Nr.: 0020620
Radius 2.300 mm	E30-BOG-23203-R2300 Ident-Nr.: 0033183	nicht lieferbar
W °	90	90
max. Wagenlänge mm	-	280





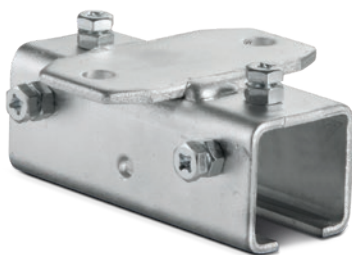
Schienenverbinder mit Schraubbarretierung

- Schienenverbinder für die Stoßstellen, kein tragendes Element
- seitliche Schrauben zum Ausrichten obere Schrauben für Arretierung
- Material: Stahl, verzinkt



Schienenverbinder und -halter zum Anschweißen

- Schienenverbinder für die Stoßstellen, kein tragendes Element
- seitliche Schrauben zum Ausrichten obere Schrauben für Arretierung
- Material: Stahl, verzinkt



Schienenverbinder und -halter

- Schienenverbinder für die Stoßstellen, kein tragendes Element
- seitliche Schrauben zum Ausrichten obere Schrauben für Arretierung
- Material: Stahl, verzinkt

30

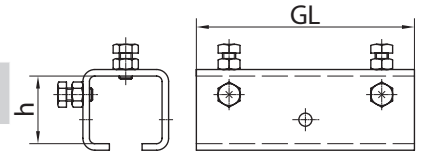
40

**Schienen-
verbinder**

E30-SV-23210
Ident-Nr.: 0020487

E40-SV-24105
Ident-Nr.: 0020627

GL mm	100	125
b mm	39,3	49,3
h mm	31	41

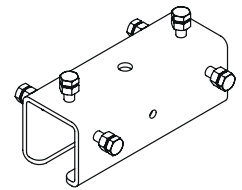
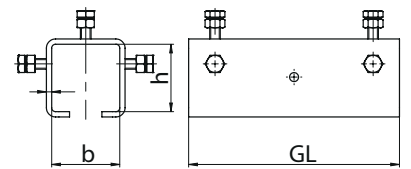


**Schienen-
verbinder**

E30-SV-23232
Ident-Nr.: 0020503

E40-SV-24140
Ident-Nr.: 0020643

GL mm	100	125
b mm	33,3	41,3
h mm	31	41

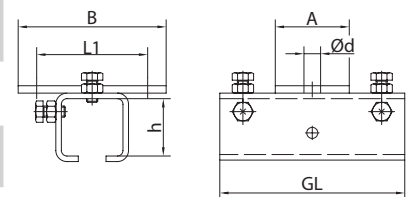


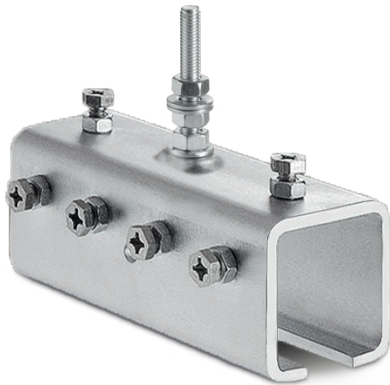
**Schienen-
verbinder**

E30-SV-23228
Ident-Nr.: 0020499

E40-SV-24141
Ident-Nr.: 0020644

GL mm	100	125
b mm	33,3	41,3
h mm	31	41
d mm	9	11
L1 mm	60	80
AxB mm	80 x 40	110 x 40





Schienenhalter und -verbinder mit Gewindestab M8

- halten die Schienen an der tragenden Konstruktion
- Material: Stahl, verzinkt



Spannarme

- Befestigung quer zur Trägerkonstruktion
- 2 Spannpratzen pro Spannarm
- Material: Stahl, verzinkt



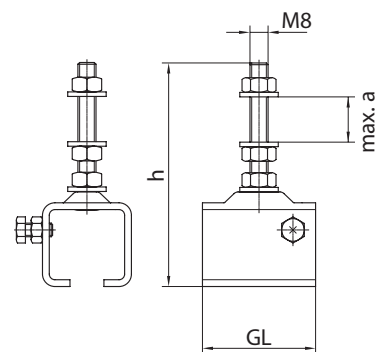
Spannpratzen

- verklemmen Spannarm und Trägerprofil
- beidseitige Befestigung notwendig
- Material: Stahl, verzinkt

30

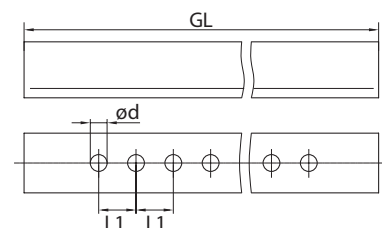
40

Schienenhalter	E30-SV-23233 Ident-Nr.: 0020504	E40-SV-24144 Ident-Nr.: 0020647
GL mm	100	125
b mm	33,3	41,3
h mm	99	105
mm	49	45

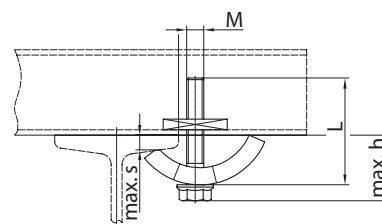


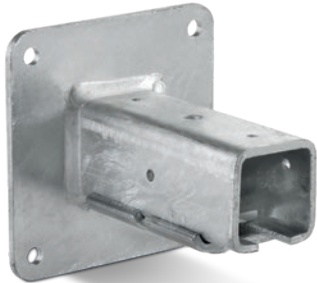
Spannarmer

Länge 250 mm	E30-SPA-20185-250 Ident-Nr.: 0020369	E40-SPA-20186-250 Ident-Nr.: 0020381
Länge 315 mm	E30-SPA-20185-315 Ident-Nr.: 0020370	E40-SPA-20186-315 Ident-Nr.: 0020382
Länge 400 mm	E30-SPA-20185-400 Ident-Nr.: 0020371	E40-SPA-20186-400 Ident-Nr.: 0020383
Länge 500 mm	E30-SPA-20185-500 Ident-Nr.: 0020372	E40-SPA-20186-500 Ident-Nr.: 0020384
Länge 630 mm	E30-SPA-20185-630 Ident-Nr.: 0020373	E40-SPA-20186-630 Ident-Nr.: 0020385
Länge 800 mm	E30-SPA-20185-800 Ident-Nr.: 0020374	E40-SPA-20186-800 Ident-Nr.: 0020386
Länge 1.000 mm	E30-SPA-20185-1000 Ident-Nr.: 0020367	E40-SPA-20186-1000 Ident-Nr.: 0020379
Länge 1.250 mm	E30-SPA-20185-1250 Ident-Nr.: 0020368	E40-SPA-20186-1250 Ident-Nr.: 0020380
L1 mm	20	20
d mm	9	9



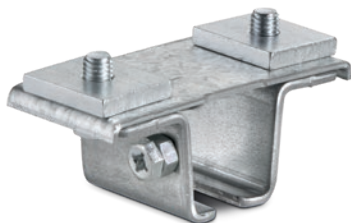
Spannpratzen	E30/40-SPP-20180-8 Ident-Nr.: 0020365	E30/40-SPP-20180-8 Ident-Nr.: 0020365
s mm	20	20
h mm	40	40





Konsolen

- bestehend aus Kopfplatte und C-Schienenstück
- empfohlener Abhängeabstand: max. 1,5 m
- Material: Stahl, verzinkt



Schienenhalter mit loser Montageplatte mit 4-Kant-Schrauben

- für die Verbindung zur Haltekonstruktion
- empfohlener Abhängeabstand: max. 1,5 m
- Material: Stahl, verzinkt



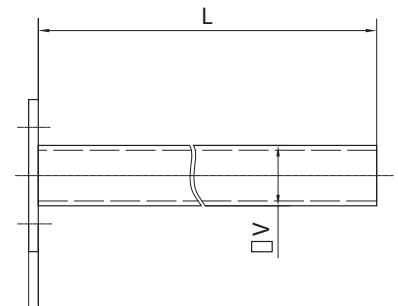
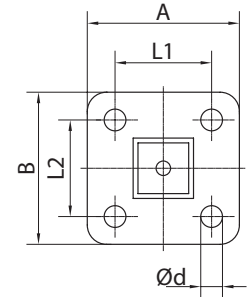
Schienenhalter mit loser Montageplatte ohne 4-Kant-Schrauben

- für die Verbindung zur Haltekonstruktion
- empfohlener Abhängeabstand: max. 1,5 m
- Material: Stahl, verzinkt

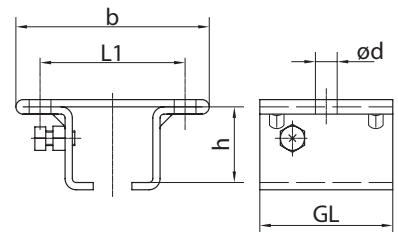
Konsolen



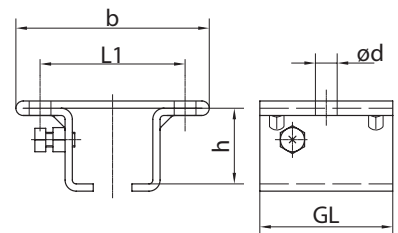
Länge 500 mm	E30/40-KON-20206-500 Ident-Nr.: 0020391	E30/40-KON-20206-500 Ident-Nr.: 0020391
Länge 630 mm	E30/40-KON-20206-630 Ident-Nr.: 0020392	E30/40-KON-20206-630 Ident-Nr.: 0020392
Länge 800 mm	E30/40-KON-20206-800 Ident-Nr.: 0020393	E30/40-KON-20206-800 Ident-Nr.: 0020393
Länge 1.000 mm	E30/40-KON-20206-1000 Ident-Nr.: 0020390	E30/40-KON-20206-1000 Ident-Nr.: 0020390
A mm	100	100
B mm	100	100
L1 mm	80	80
L2 mm	80	80
d mm	11	11



Schienenhalter	E30-SH-23222 Ident-Nr.: 0041730	E40-SH-24155 Ident-Nr.: 0041732
GL mm	40	50
h mm	30	40,5
L1 mm	60	80
d mm	9	11



Schienenhalter	NO23220 Ident-Nr.: 0020491	NO24152 Ident-Nr.: 0020650
GL mm	40	50
h mm	30	40,5
L1 mm	60	80
d mm	9	11





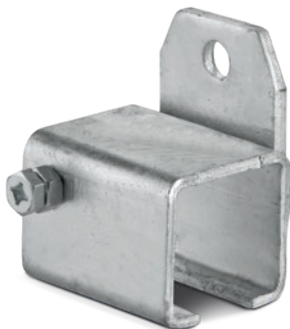
Schienenhalter zum Anschweißen

- für die Verbindung zur Haltekonstruktion
- empfohlener Abhängeabstand: max. 1,5 m
- Material: Stahl, verzinkt



Schienenhalter mit Gewindestab

- für die Verbindung zur Haltekonstruktion
- empfohlener Abhängeabstand: max. 1,5 m
- Material: Stahl, verzinkt



Schienenhalter mit seitlich, längs angeschweißter Platte

- für die Verbindung zur Haltekonstruktion
- empfohlener Abhängeabstand: max. 1,5 m
- Material: Stahl, verzinkt



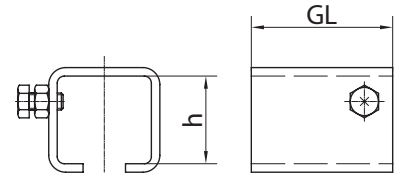
Schienenhalter mit mittig, längs angeschweißter Platte

- für die Verbindung zur Haltekonstruktion
- empfohlener Abhängeabstand: max. 1,5 m
- Material: Stahl, verzinkt

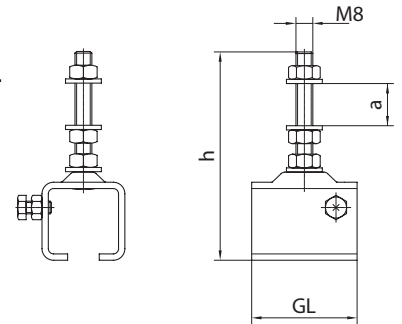
30

40

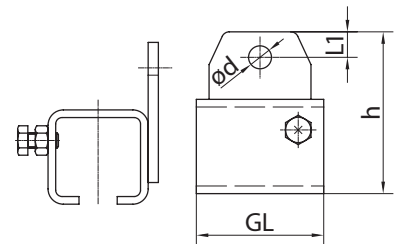
Schienenhalter	E30-SH-23224 Ident-Nr.: 0020495	E40-SH-24120 Ident-Nr.: 0020632
GL mm	50	50
h mm	31	41



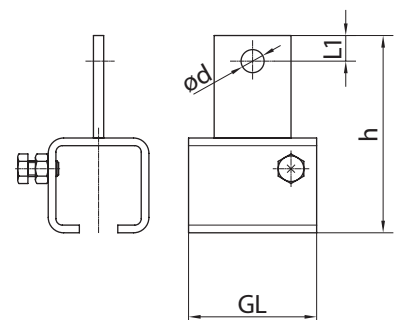
Schienenhalter	E30-SH-23231 Ident-Nr.: 0020502	E40-SH-24125 Ident-Nr.: 0020636
GL mm	50	50
h mm	99	105



Schienenhalter	E30-SH-23240 Ident-Nr.: 0020505	E40-SH-24130 Ident-Nr.: 0020639
GL mm	50	50
b mm	33,3	41,3
L1 mm	10	15
d mm	9	11
kg	100	100
h	63,5	80



Schienenhalter	E30-SH-23241 Ident-Nr.: 0020506	E40-SH-24131 Ident-Nr.: 0020640
GL mm	50	50
h mm	77	104
L1 mm	10	15
d mm	9	11





Schienenhalter mit mittig quer angeschweißter Platte

- für die Verbindung zur Haltekonstruktion
- empfohlener Abhängeabstand: max. 1,5 m
- Material: Stahl, verzinkt



Verschlusskappen

- einpressbar
- Material Kunststoff



Endanschläge

- mit Gummipuffer
- sichern den Leitungswagen gegen Herausrollen
- dämpfen den Aufprall

 „Geräuschkämpfend“

30

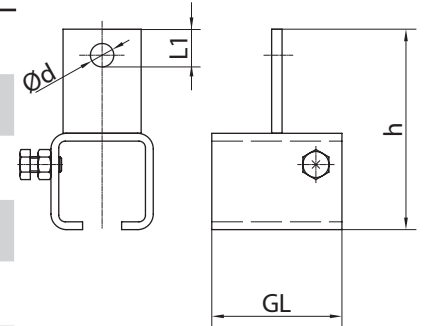
40

Schienenhalter

E30-SH-23242
Ident-Nr.: 0020507

E40-SH-24132
Ident-Nr.: 0020641

GL mm	50	50
b mm	33,3	41,3
h mm	77	104
L1 mm	10	15
d mm	9	11
kg	100	250

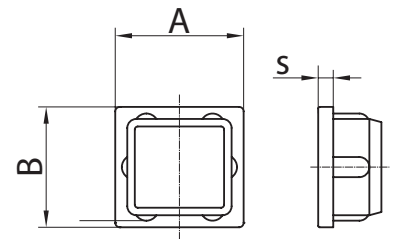


Verschlusskappen

E30-VSK-20662
Ident-Nr.: 0020437

E40-VSK-20662
Ident-Nr.: 0020438

A mm	30	40
B mm	32	40
S mm	4	5

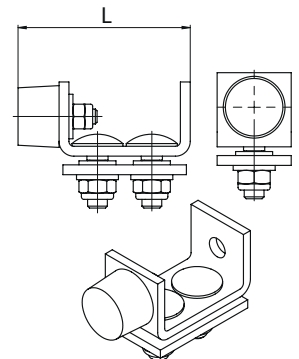


Endansläge

E30-EAZ-23218-PU
Ident-Nr.: 0020489

E40-EAZ-24111-PU
Ident-Nr.: 0020630

L mm	65,5	69
---------	------	----





Endanschläge

- Endanschläge ohne Gummipuffer
- sichern den Leitungswagen gegen Herausrollen
- Material: Stahl, verzinkt



Endanschläge

- Endanschläge ohne Gummipuffer
- sichern den Leitungswagen gegen Herausrollen
- Material: Stahl, verzinkt



Endklemmen für Flachleitung

- ist Festpunkt am Beginn der Energiezuführung
- wird in C-Schiene fixiert
- Material: Stahlblech, verzinkt
- Auflage: Kunststoff



Endklemmen für Flachleitungen mit Stahlauflage

- ist Festpunkt am Beginn der Energiezuführung
- wird in C-Schiene fixiert
- Material: Stahlblech, verzinkt
- Auflage: Stahlblech

30

40

Endanschläge

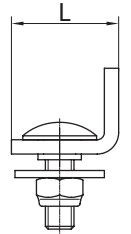
E30-EAE-23215
Ident-Nr.: 0020488

nicht lieferbar

L
mm

30

-



Endanschläge

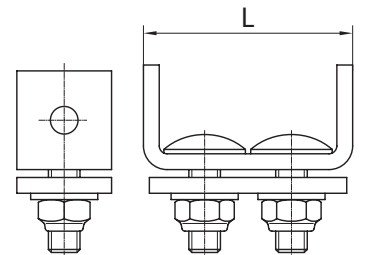
E30-EAZ-23219
Ident-Nr.: 0020490

E40-EAZ-24110
Ident-Nr.: 0020629

L
mm

53

53



Endklemmen

Radius 50 mm

E30/40-EKF-23269
Ident-Nr.: 0020521

E30/40-EKF-23269
Ident-Nr.: 0020521

Radius 80 mm

E30-EKF-23279
Ident-Nr.: 0020528

E30-EKF-23279
Ident-Nr.: 0020528

GL
mm

80

80

Ba
mm

54

54

L1
mm

50

50

h
mm

32

32

kg

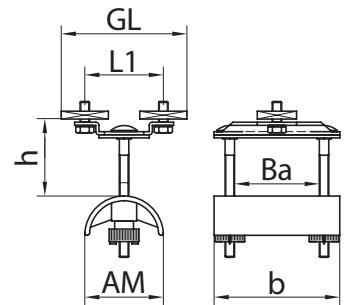
8

8

AM
mm

80

80



Endklemmen

Radius 80 mm

E30/40-EKF-24230-100X62
Ident-Nr.: 0020675

E30/40-EKF-24230-100X62
Ident-Nr.: 0020675

Radius 80 mm

E30/40-EKF-24230-160X62
Ident-Nr.: 0020676

E30/40-EKF-24230-160X62
Ident-Nr.: 0020676

L1
mm

80

80

GL
mm

106

-

h
mm

64

86

kg

32

32

Ba
mm

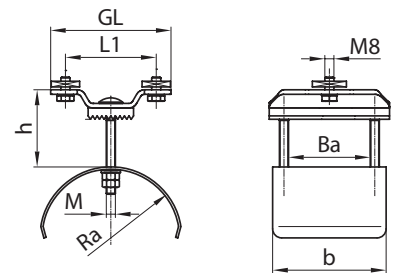
72

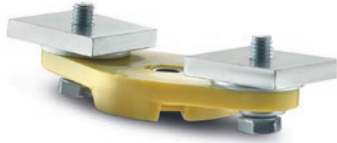
72

Ra
mm

80

80





Endklemmen für Rundleitungen für Leitungshalter

- ist Festpunkt am Beginn der Energiezuführung
- wird in C-Schiene fixiert
- Material: Kunststoff mit Nutzensteinen



Endklemmen für Rundleitungen mit Bügel

- ist Festpunkt am Beginn der Energiezuführung
- wird in C-Schiene fixiert
- Material: Stahlblech mit Nutzensteinen



Mitnehmerarme

- entlasten die Energiezuführung der längs geführten Hebezeuge. Sie werden meist am Fahrwerk des Kettenzuges oder direkt am Hebezeug befestigt.
- Befestigung am Fahrwerk oder direkt am Hebezeug
- stellt Verbindung zum Laufwagen her
- Energiezuführung erfolgt parallel zur Kranbahn
- Material: Stahl, verzinkt

30

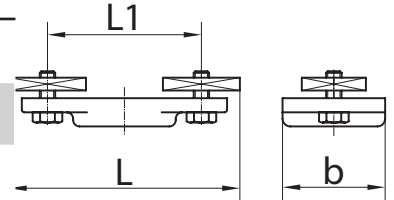
40

Endklemmen

E30-EKR-23299
Ident-Nr.: 0020536

E40-EKR-24312
Ident-Nr.: 0020700

GL mm	-	-
b mm	40	40
L1 mm	60	60
kg	10	20

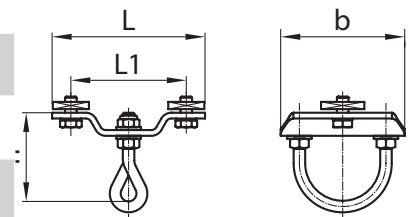


Endklemmen

E30-EKR-23298
Ident-Nr.: 0020535

E40-EKR-24318
Ident-Nr.: 0020708

L mm	80	106
b mm	80	86
h mm	50	61,5
L1 mm	50	80
kg	16	32



Mitnehmerarme

Länge 400 mm

E30/40-MNA-20195-400
Ident-Nr.: 0020388

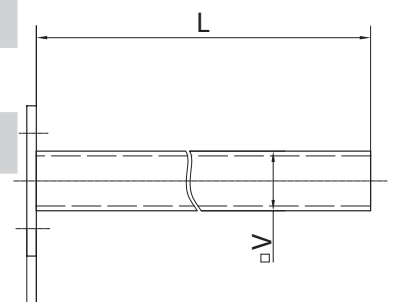
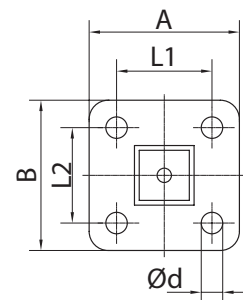
E30/40-MNA-20195-400
Ident-Nr.: 0020388

Länge 630 mm

E30/40-MNA-20195-630
Ident-Nr.: 0020389

E30/40-MNA-20195-630
Ident-Nr.: 0020389

A mm	63	63
B mm	63	63
L1 mm	40	40
L2 mm	40	40
d mm	9	9
V mm	25	25





Leitungswagen für Flachleitung Typ A mit Gleitlager Radius 50

- Leitungswagen mit Kunststoff-Tragteilen
- mit 4 Polyamidrädern für einen ruhigen Lauf
- Lagerung: Gleitlager
- Einsatztemperatur: -30°C bis +60°C



Leitungswagen für Flachleitung Typ A mit Kugellager Radius 50

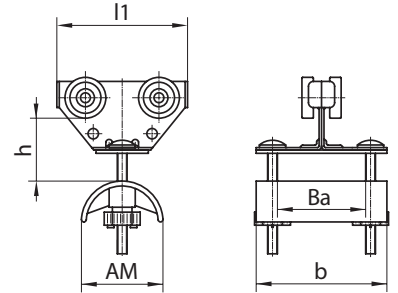
- Leitungswagen mit Kunststoff-Tragteilen
- mit 4 Stahlrädern für höhere Tragkräfte
- Lagerung: Kugellager
- Einsatztemperatur: -30°C bis +60°C



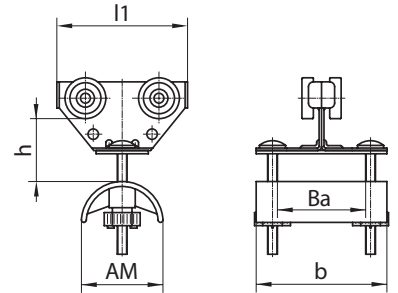
Leitungswagen für Flachleitung Typ B Radius 50

- Leitungswagen Typ B mit Stahlblech-Tragteil, Radius 50 mm
- mit 4 Stahlrädern für höhere Tragkräfte
- Lagerung: Kugellager
- Auflage und Klappmutter: Kunststoff
- mit Bohrungen für Zugentlastung

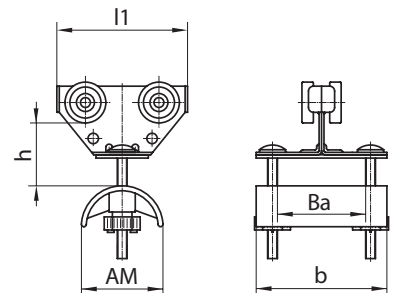
Leitungswagen		30	40
Länge 80 mm		E30-LWF-23943 Ident-Nr.: 0020593	nicht lieferbar
Länge 125 mm		E30-LWF-23953 Ident-Nr.: 0020595	nicht lieferbar
Ba mm		54	-
b mm		80	-
h mm		39	-
kg		8	-
AM mm		50	-

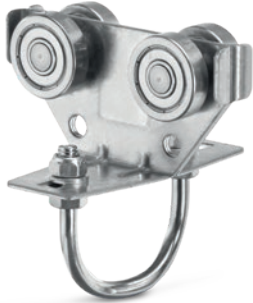


Leitungswagen			
Länge 80 mm		E30-LWF-23941 Ident-Nr.: 0020591	nicht lieferbar
Länge 125 mm		E30-LWF-23951 Ident-Nr.: 0020594	nicht lieferbar
b mm		80	-
h mm		39	-
Ba mm		54	-
kg		10	-
AM mm		50	-



Leitungswagen			
Länge 80 mm		E30-LWF-23261 Ident-Nr.: 0020514	E40-LWF-24240-80 Ident-Nr.: 0020679
Länge 125 mm		E30-LWF-23263 Ident-Nr.: 0020515	E40-LWF-24240-125 Ident-Nr.: 0020678
Ba mm		54	54
b mm		80	80
h mm		37	35
kg		10	20
AM mm		50	50





Leitungswagen für Rundleitungen mit Bügel Typ A

- Leitungswagen mit Bügel für Rundleitungen
- Stahlblech-Tragteil mit 4 Stahllaufrädern
- Lagerung: Kugellager
- Tragteil: Stahl, verzinkt
- Einsatzbereich: -30°C bis +80°C



Leitungswagen für Rundleitungen mit Bügel Typ B

- Leitungswagen mit Bügel für Rundleitungen
- Stahlblech-Tragteil mit 4 Stahllaufrädern
- Lagerung: Kugellager
- Tragteil: Stahl, verzinkt
- Einsatzbereich: -30°C bis +80°C

i „Mit Gummipuffer“



Leitungswagen für Rundleitungen mit Kunststoffadapter Typ A Gleitlager

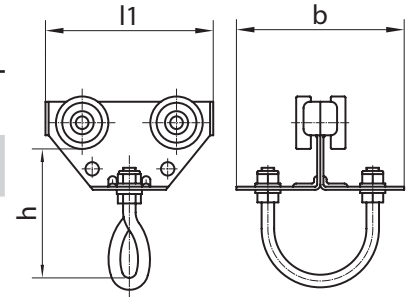
- Leitungswagen mit Kunststoffadapter für Rundleitung
- Kunststoff-Tragteil mit 4 Kunststoffrädern
- Lagerung: Gleitlager
- Tragteil: Kunststoff



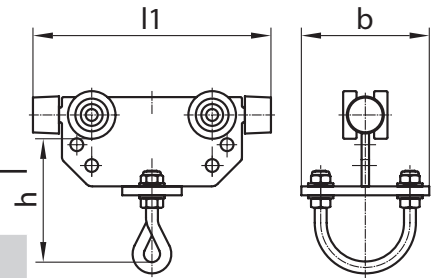
Leitungswagen für Rundleitungen mit Kunststoffadapter Typ B

- Leitungswagen Typ B mit Stahlblech-Tragteil
- Ausführung: mit 4 Stahlräder
- Lagerung: Kugellager
- Tragteil: Stahl, verzinkt
- Kugelgelenk: Kunststoff
- mit Bohrungen für Zugentlastung

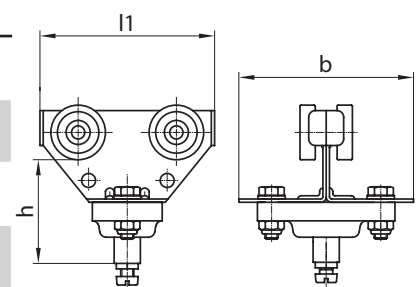
Leitungswagen	30	40
	Länge 80 mm ohne Gummipuffer	E30-LWR-23293 Ident-Nr.: 0020531
b mm	80	-
h mm	61,5	-
kg	16	-



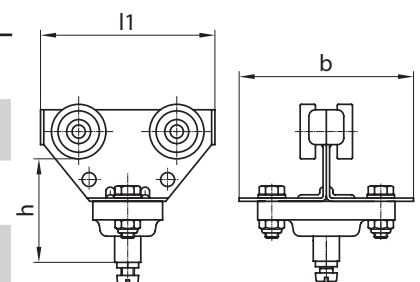
Leitungswagen		
Länge 125 mm ohne Gummipuffer	nicht lieferbar	E40-LWR-24320-125 Ident-Nr.: 0020710
Länge 160 mm mit Gummipuffer	nicht lieferbar	E40-LWR-24320-160 Ident-Nr.: 0020711
Länge 200 mm mit Gummipuffer	nicht lieferbar	E40-LWR-24320-200 Ident-Nr.: 0020712
b mm	-	86
h mm	-	83
kg	-	32



Leitungswagen	E30-LWR-23993 Ident-Nr.: 0020607	nicht lieferbar
l1 mm	80	-
b mm	80	-
h mm	52	-
kg	8	-



Leitungswagen	E30-LWR-23291 Ident-Nr.: 0020529	E40-LWR-24313-80 Ident-Nr.: 0020702
l1 mm	80	80
b mm	80	80
h mm	48	48
kg	10	20





Mitnehmerwagen für Flachleitungen Typ A2

- Mitnehmerwagen Typ A2 mit Stahlrädern
- Lagerung: Kugellager
- Tragteil: Kunststoff



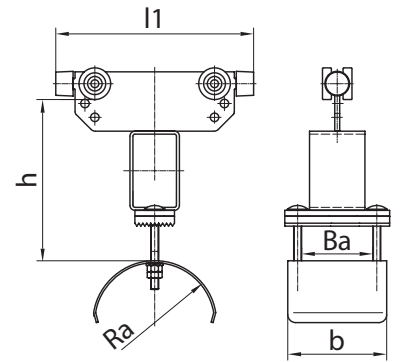
Mitnehmerwagen für Flachleitungen Typ B

- Mitnehmerwagen Typ B mit Stahlrädern ausgestattet
- Lagerung: Kugellager
- Tragteil: Stahlblech, verzinkt
- Auflage und Klappmutter: Kunststoff
- mit Bohrungen für Zugentlastung

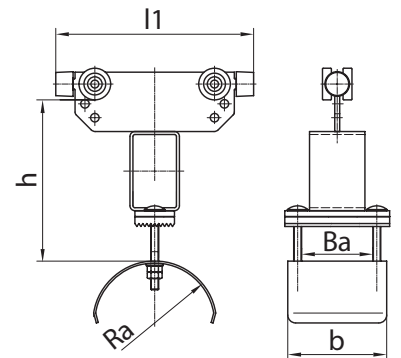
30

40

Mitnehmerwagen	E30-MWF-23956 Ident-Nr.: 0020597	nicht lieferbar
l1 mm	125	-
b mm	80	-
h mm	138	-
Ba mm	54	-
kg	10	-
Ra mm	50	-



Mitnehmerwagen	E30-MWF-23267 Ident-Nr.: 0020518	E40-MWF-24250 Ident-Nr.: 0020685
l1 mm	125	125
b mm	80	80
h mm	148	125
Ba mm	54	54
kg	10	20
Ra mm	50	50





Mitnehmerwagen für Rundleitungen Typ A2

- Mitnehmerwagen Typ A2 mit Stahlrädern
- Lagerung: Kugellager
- Tragteil: Kunststoff



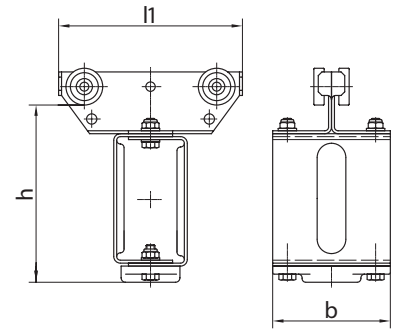
Mitnehmerwagen für Rundleitungen Typ B

- Mitnehmerwagen Typ B mit Stahlrädern
- Lagerung: Kugellager
- Tragteil: verzinkt
- mit Bohrungen für Zugentlastung

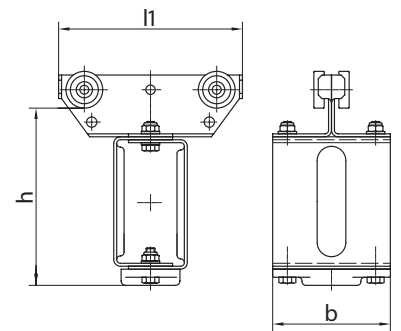
30

40

Mitnehmerwagen	E30-MWR-23996 Ident-Nr.: 0020608	nicht lieferbar
l1 mm	125	-
b mm	80	-
h mm	134	-
kg	10	-



Mitnehmerwagen	E30-MWR-23297 Ident-Nr.: 0020534	E40-MWR-24314 Ident-Nr.: 0020703
l1 mm	125	125
b mm	80	80
h mm	121	119
kg	10	20





Leitungswagen-Tragteile Kunststoff

- Leitungswagen mit Kunststoff-Tragteilen
- mit 4 Polyamidräder für einen ruhigen Lauf
- Lagerung: Gleitlager
- Einsatztemperatur: -30°C bis +60°C



Leitungswagen mit Innengewinde M8

- Leitungswagen mit Innengewinde M8
- mit 4 Stahlrädern für hohe Tragkräfte
- Lagerung: Kugellager



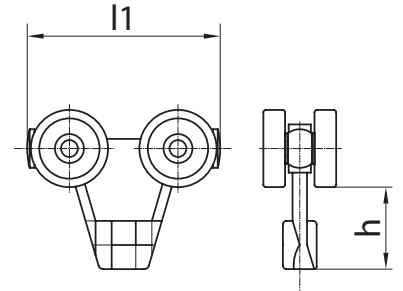
Leitungswagen-Tragteile Stahlblech

- Leitungswagen mit Stahlblech-Tragteilen
- 4 Stahllaufrollern für höhere Tragfähigkeit
- Kopfplatte mit 2 Bohrungen
- Lochabstand: 50 mm
- Bohrung: 6,8 mm
- Lagerung: Kugellager
- Tragteil: Stahl, verzinkt
- Einsatzbereich: -30°C bis +80°C

30

40

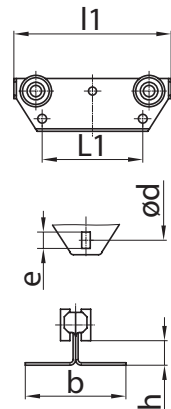
Leitungswagen	E30-LW-23254 Ident-Nr.: 0020511	E40-LW-24504 Ident-Nr.: 0020740
l1 mm	80	80
b mm	14	14
h mm	37,5	34
kg	6	10
d mm	-	-



Leitungswagen	E30-LW-23352-1ST Ident-Nr.: 0020556	nicht lieferbar
kg	20	-
l1 mm	80	-
b mm	24	-
kg	0,28	-

Leitungswagen

Länge 80 mm ohne Gummi- puffer	E30-LW-23258 Ident-Nr.: 0020512	E40-LW-24512-80 Ident-Nr.: 0020754
Länge 125 mm ohne Gummi- puffer	E30-LW-23259 Ident-Nr.: 0020513	E40-LW-24512 Ident-Nr.: 0020753
l1 mm	80	80
b mm	80	74
h mm	19,5	13
kg	16	25
d mm	6,8	6,8





Leitungswagen Kunststoff 2-rollig ohne Zubehör

- Leitungswagen mit 2 Kunststoffrädern
- Lagerung: Bronze-Gleitlager
- Tragteil: Kunststoff



Leitungswagen 2-rollig Kugellager ohne Zubehör

- Leitungswagen mit 2 Stahlrädern
- Lagerung: Kugellager
- Tragteil: Kunststoff bei 30er Schiene, Stahl bei 40er Schiene



Leitungswagen Stahlblech 4-rollig mit Gummipuffer

- Transportanhänger, 4-rollig mit Stahlrädern und beidseitigem Anschlag
- Lagerung: Kugellager
- Tragteil: einfache Ausführung mit Aufhängebohrung
- Material: Stahl, verzinkt



Leitungswagen Stahlblech 4-rollig

- Transportanhänger, 4-rollig mit Stahlrädern
- Lagerung: Kugellager
- Tragteil: einfache Ausführung mit Aufhängebohrung
- Material: Stahl, verzinkt

i „Leichter und geräuscharmer Lauf“

30

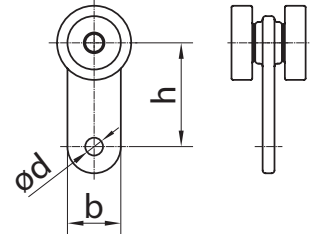
40

Leitungswagen

E30-LW-23362
Ident-Nr.: 0020564

E40-LW-24331
Ident-Nr.: 0020719

l1 mm	25	32
b mm	18	18
h mm	35	35
kg	3	4
d mm	6	6

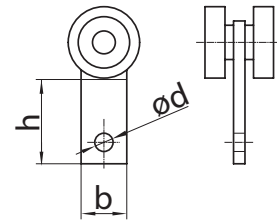


Leitungswagen

E30-LW-23361
Ident-Nr.: 0020563

E40-LW-24330
Ident-Nr.: 0020718

l1 mm	25	32
b mm	18	25
h mm	56,6	
kg	6	12,5
d mm	6	6

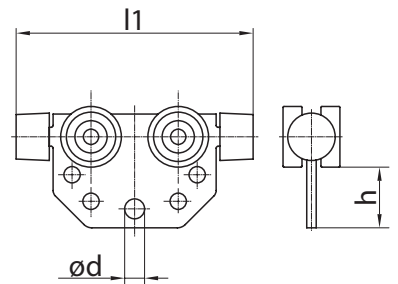


Leitungswagen

E30-LW-23357-100
Ident-Nr.: 0020559

E40-LW-24340-125
Ident-Nr.: 0020725

l1 mm	100	125
h mm	43	32
kg	20	32
d mm	17,5	10,5

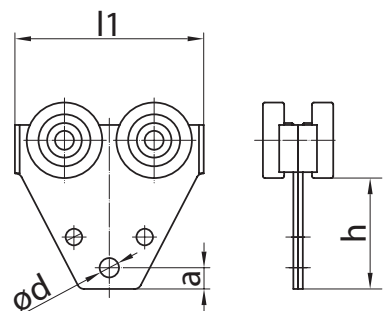


Leitungswagen

E30-LW-23351
Ident-Nr.: 0020554

E40-LW-24323
Ident-Nr.: 0020715

l1 mm	80	80
h mm	47	47
kg	16	32
d mm	8,2	8,2





Leitungshalter aus Kunststoff, mit Haltebügel	Werkstoff C-Schienenprogramm	d-min. mm	d-max. mm
E-Z-20133-16 Ident-Nr.: 0020343	Kunststoff	10	16
E-Z-20133-25 Ident-Nr.: 0020344	Kunststoff	17	25
E-Z-20133-36 Ident-Nr.: 0020345	Kunststoff	26	36



Leitungshalter aus Kunststoff, zum Unterschrauben	Werkstoff C-Schienenprogramm	d-min. mm	d-max. mm
E-Z-20131-16 Ident-Nr.: 0020337	Kunststoff	10	16
E-Z-20131-25 Ident-Nr.: 0020338	Kunststoff	17	25
E-Z-20131-36 Ident-Nr.: 0020339	Kunststoff	26	36



Leitungshalter aus Alu, mit Haltebügel	Werkstoff C-Schienenprogramm	d-min. mm	d-max. mm
E-Z-20133-50 Ident-Nr.: 0020346	Aluminium	37	50
E-Z-20133-63 Ident-Nr.: 0020347	Aluminium	51	63



Leitungshalter aus Alu, zum Unterschrauben	Werkstoff C-Schienenprogramm	d-min. mm	d-max. mm
E-Z-20131-50 Ident-Nr.: 0020340	Aluminium	37	50
E-Z-20131-63 Ident-Nr.: 0020341	Aluminium	51	63

Leitungsschellen für Rundleitungen	d-max. mm	Loch-ø mm
E-Z-20111-10 Ident-Nr.: 0020162	10	-
E-Z-20111-12,5 Ident-Nr.: 0020163	12,5	-
E-Z-20111-16 Ident-Nr.: 0020164	16	-
E-Z-20111-20 Ident-Nr.: 0020165	20	-



S-Haken	Gesamtbauhöhe mm	f mm	S mm
E-Z-20118-45X4 Ident-Nr.: 0020336	45	7	4,2



Bügel inkl. Rendelschraube	Anzahl der Durchgänge Stück	d-min. mm	d-max. mm	Max. Summe Einzeldurchmesser mm
E-Z-20137-1X18 Ident-Nr.: 0020348	1	8	18	18
E-Z-20137-1X22 Ident-Nr.: 0020349	1	8	22	22
E-Z-20137-2X32 Ident-Nr.: 0020350	2	8	22	32
E-Z-20137-3X30 Ident-Nr.: 0020351	3	8	22	30



Karabinerhaken	Gesamtbauhöhe mm	f mm	S mm
E-Z-20215-60X6 Ident-Nr.: 0010693	60	8	6



Gurtbänder	d-max. mm
E-Z-20117-80 Ident-Nr.: 0020169	80
E-Z-20117-160 Ident-Nr.: 0020168	160



SET-300-KOMPLETT - Ident-Nr. 0080285

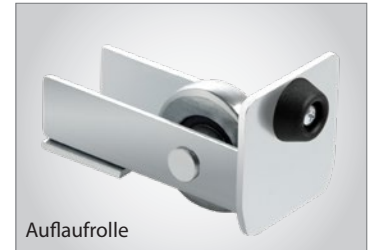
Bestehend aus:



1x Schiene verzinkt 6 Meter



2x Rollbock



Auflaufrolle



Torfangstück



obere Führung

Größere Systeme
auf Anfrage

Das Tor und die verzinkte Lauf-
schiene werden mit einander
verschraubt.

Ein Fundamentplan wird im
Auftragsfall mitgeliefert.

